

中華民國 108 年
新北市三重區統計年報



新北市三重區公所編印
中華民國 109 年 6 月出版

凡 例

- 一、 本年報編印之目的，旨在報導新北市三重區一般概況及重要施政成果之統計數據，俾提供施政考核及釐定施政計畫之參考。
- 二、 本年報所列資料來源，係根據新北市三重區區公所（以下簡稱公所）各業務單位編報之公務統計報表及公所會（主）計室直接蒐集之資料加以整編而成，其資料來源均分別註明於各表（圖）下方，以利查考。
- 三、 本年報之資料時間自 100 年至 108 年，內容包括：一般概況、行政、民政、社會、經建、兵役、人文，計 7 大類，40 表。
- 四、 表內所列「年」及「年度」係指全年動態數字（自 1 月 1 日至 12 月 31 日止），「年底」係指 12 月底靜態數字。
- 五、 本年報各表所列度量衡單位，一律採用公制，以資劃一，方便比較，其有特殊情形者，均分別予以註明。
- 六、 本年報所用符號代表意義如下：
 - 「--」數值無意義。
 - 「...」數值尚未發布。
 - 「-」無數值或數值無統計。
 - 「0」數值不及半單位。
- 七、 本年報所載資料如有更新資料，均予修正，凡與前期數字不同時，概以本期數字為準。
- 八、 本年報荷蒙公所各業務單位提供有關資料，始克編成，謹致謝忱，惟統計數字難免有錯漏之處，敬請不吝指正。

目 次

提要分析

一、新北市三重區歷史沿革	1
二、新北市三重區地理環境	1
(一) 土地及鄰里分布概況	1
(二) 新北市三區行政區域圖	2
三、新北市三重區人文風情	4
(一) 現住人口概況	4
(二) 宗教廟堂人文	4
四、新北市三重區產業發展	4
(一) 經建概況	4
(二) 農牧概況	5
五、新北市三重區社教福利	5
(一) 社區發展概況	5
(二) 社會福利及救助概況	5
(三) 教育組織概況	6
(四) 兵役扶(慰)助概況	6
六、新北市三重區重要施政成果	6
(一) 行政概況	6
(二) 本所施政計畫重點與政策	7

表 目 錄

壹、一般概況

表 1-1 新北市三重區已登記公有私有土地筆數面積	1-1
表 1-2 新北市三重區各里鄰戶口數	1-2
表 1-3 新北市三重區現住人口之年齡分配	1-6
表 1-4 新北市三重區住人口之教育程度	1-8
表 1-5 新北市三重區現住人口之婚姻狀況	1-10

貳、行政

表 2-1 新北市三重區公所組織系統表	2-1
表 2-2 新北市三重區公所現有職員人數-按教育程度分	2-2
表 2-3 新北市三重區公所現有職員人數-按考試程度分	2-3
表 2-4 新北市三重區公所現有職員人數-按年齡分	2-4
表 2-5 新北市三重區公所編制及現有員額	2-5
表 2-6 新北市三重區公所經費預決算數額-按工作計畫別分	2-7
表 2-7 新北市三重區公所經費預決算數額-按用途別科目分	2-8
表 2-8 新北市三重區調解業務概況	2-9

參、民政

表 3-1 新北市三重區里長選舉概況	3-1
表 3-2 新北市三重區鄰長遴聘概況	3-2
表 3-3 新北市三重區鄰長異動概況	3-6
表 3-4 新北市三重區改善市容查報有關案件執行情形	3-7
表 3-5 新北市三重區各級學校及幼兒園一覽表	3-8
表 3-6 新北市三重區體育活動概況	3-13
表 3-7 新北市三重區維護市容會報決議案件辦理情形	3-14

肆、社會

表 4-1 新北市三重區推行社區發展工作概況	4-1
表 4-2 新北市三重區社區發展協會會員人數	4-7
表 4-3 新北市三重區輔導市民以工代賑臨時工作概況	4-8
表 4-4 新北市三重區社會福利及救濟概況	4-9
表 4-5 新北市三重區低收入戶數及人數按身分別分	4-11

表 4-6 新北市三重區辦理急難救助概況	4-16
表 4-7 新北市三重區遭受災害救助情形	4-18
表 4-8 新北市三重區身心障礙者人數	4-20

伍、經建

表 5-1 新北市三重區鄰里工程施工概況	5-1
表 5-2 新北市三重區公園綠地概況	5-7
表 5-3 新北市三重區農耕土地面積及農戶人口數	5-39
表 5-4 新北市三重區米穀種植面積及產量	5-41
表 5-5 新北市三重區園藝作物種植面積及產量	5-43
表 5-6 新北市三重區普通及特種作物種植面積及產量	5-45
表 5-7 新北市三重區家畜家禽頭數	5-47

陸、兵役

表 6-1 新北市三重區服兵役役男家屬項扶(慰)助經費統計	6-1
表 6-2 新北市三重區服兵役役男家屬安家費及三節生活扶助金統計	6-2

柒、人文

表 7-1 新北市三重區神壇、寺廟、財團法人寺廟一覽表	7-1
表 7-2 新北市三重區聚會所、財團法人教會一覽表	7-16
表 7-3 新北市三重區宗教團體興辦公益慈善及社會教化事業概況	7-17

提要分析

一、新北市三重區歷史沿革

三重居於淡水河西岸，位處台北盆地中央，與繁華的艋舺、大稻埕僅一水之隔。光緒十二年（西元一八八九年）劉銘傳擔任台灣首任巡撫時，為了鐵路通，曾於三重與大稻埕之間搭起淡水木橋（台北橋的前身），透過鐵路的搭運往返，促進三重農產貨物的流通。由於淡水木橋橋基不穩，常為大水所沖毀，修不勝修，因此在十年之後，日本人統治台灣時期，決定將鐵路改道，自此三重的鐵道走入歷史，再也聽不到火車鳴鳴的氣鳴聲。

根據最早的文獻記載，明鄭時期（1661年），三重為平埔族武灣社漁獵定居的地方，早期開發是以新莊的頭重埔為首（閩南人稱平坦且未開發之地為埔）、其後沿著河的下游拓殖的聚落稱為二重埔（今頂崁地區一帶），三重埔則是最後開發的一段新生地，所以三重的地名是一段先民的拓荒史。本區於民國三十六年四月一日與蘆洲鄉分治設三重鎮，五十一年正式升格為縣轄市。民國九十九年十二月二十五日，因應臺北縣改制新北市，三重市遂改為三重區。

二、新北市三重區地理環境

（一）土地及鄰里分布概況

三重區土地總面積 16.31700 平方公里，本區共 119 里、2,564 鄰、153,267 戶數。本區已登土地面積有 1,400.5800 公頃 其中(公有 616.9000 公頃、私有 748.5600 公頃、公私共有 33.1200 公頃)，已登記土地筆數有 74,915 筆 其中(公有 15,686 筆、私有 56,992 筆、公私共有 2,237 筆)。108 年底本區人口數有 386,336 人其中男性 189,595 人、女性 196,741 人。本區人口數最多是過田里 9,843 人，其次是溪美里 8,740 人，再者是碧華里有 8,462 人，而中人口數最少是厚德里有 377 人。

在道路方面，三和路與重新路是三重埔歷史最久的主要幹道，也是三重區發展的起始點；然而現在的三重區最繁榮的地方，已落於正義北路，短短幹道上，商店林立，銀行和醫療診所密集，車水馬龍，稱得上是現在的三重區中心。

三重的第三條主幹道正義北路，臨近的龍門路底，正是近年新闢建的新北環河快速道路匝道出口，沿淡水河西側經新北大橋與重翠大橋至板橋區。跨越大漢溪的重翠橋，再與 64 線快速公路（八里到新店線）相連，使蘆洲、三重經新北環河快速道路、新北大橋、重翠大橋往返板橋、中和或新店的交通更加便捷；並沿新店溪西側經中和區、永和區、新店區，最終止於新店區安祥路，這條交通大動脈大幅度拉近三重區與新北市其他區距離，縮短很多時間。值得一題的是，新北大橋跨越二重疏洪道的新地標斜張橋，是三重區聯外的第 9 座橋梁。

而前述台 64 線快速公路（東西向快速公路八里新店線）也為三重區提供聯外的便捷交通網路，台 64 線的各點匝道分散三重區，從三重區行駛台 64 線快速公路往返五股、八里或板橋、中和的交通暢通無阻。

在三重區的後花園，另有一條沿大漢溪左岸堤防的環河路，在重新抽水站、金陵女中後方越堤道路完工通車後，從新北環快經新北大橋接環河路後，可行駛越堤道路接大漢溪左側的重新堤外便道，景觀美麗大方，往返新莊、樹林的交通時間縮短許多，也免除以往到新莊區中正路交通塞車之苦。

蘆洲捷運與新莊捷運線通車，堪稱為三重近年來最重要的交通公共工程建設，從此三重更緊密聯繫台北都會中心。感覺這兩條捷運幹道暢通後，聯結了三重埔與二重埔，三重區市民似乎全部「動了起來」，健康活力的新三重浮現。

桃園機場捷運通車，行經捷運三重站（A2），使得三重站為機場捷運線與中和新蘆線的交會點。捷運三重站緊鄰佔地 424 公頃的大台北都會公園，讓它成為捷運機場線最美的 1 站。（二重疏洪道內）景觀大橋（辰光橋）由二重站至疏洪西路至興德路口，更為市民提最佳運動休閒場所。

三、新北市三重區人文風情

(一)現住人口概況

就108年年底本區人口年齡分配，適於工作年齡(15~64歲)人口數為284,733人，年幼人口(0~14歲)人口數43,801人，而65歲以上人口數為57,802人。

教育程度本區十五歲以上人口數為342,535人，其中博士、碩士(含肄業)19,762人、大學90,762人、專科37,802人、高中(職)100,937人、國中(職)54,194人、國小36,059人、自修643人、不識字2,376人。

108年年底本區現住人口數383,336人其中婚姻狀況分、未婚人口數為171,222人、有偶人口數為160,760人、離婚人口數為33,796人、喪偶人口數為20,558人。

(二)宗教廟堂人文

本區最具知名度的先嗇宮，建於乾隆十年(西元1745年)間，由泉州李姓開闢二重五穀王地區，五穀王廟(先嗇宮)祭祀神農大帝而得名，民間稱「五穀先帝廟」，是三重區最早的廟宇，也是三重區境內唯一的國家三級古蹟，供奉神農大帝，早期工匠藝術傑作仍俯拾可見，香火鼎盛，是三重自古以來的宗教信仰中心。本地另有一處歷史悠久的太璞宮，清高幽雅環境，離二重疏洪道大公園又近，是全家人踏青好去處，太璞宮和先嗇宮都有三重大書法家曹容的珍貴遺跡。

另外，位於三重區車路頭街的義天宮，三重區民常去參拜，凡有所禱必獲靈應，遠近善信，咸感聖母靈顯，香火鼎盛。義天宮主祀天上聖母，祭典分每年春節季典、農曆三月聖母聖誕祭典、中元慶典、農曆九月禮斗大法會。近幾年來年年舉辦元宵節燈籠比賽，鼓勵本區中小學校學生參加，提倡美育文化，導正社會風氣，不遺餘力。本區神壇、寺廟、財團法人寺廟共計有510家及教會有9家。

四、新北市三重區產業發展

(一)經建概況

為滿足都市化後人們對綠地的渴望，這些年來三重區大量興建公園綠地，這4年間即興建了元信公園、仁義公園、仁義廣場、文小綠地、集智綠地、機場捷運綠地、常青綠廊、力行廣場等綠地，至目前為止總計三重已有69座公園綠地廣場，不論密度及數量均位居全市之冠。然維護經費卻未增加，故這些年每年均向市府提報競爭性需求，以支應維管費用。

就本區鄰里工程施工概況108年年底總件數134件總金額68,390,568元，

其中瀝青路面工程費 51,687,720 元、整修水溝工程費 16,702,848 元。

(二)農牧概況

就本區 108 年農耕土地面積及農戶人口數：農戶有 1,744 戶、農家人口數有 6,030 人。

園藝作物種植面積及產量：

1. 蔬菜類種面積及產量：根菜類 0.08 公頃產量 1,355 公斤、莖菜類 0.75 公頃產量 11,400 公斤、葉菜及花菜類 23.20 公頃產量 403,885 公斤、果菜類 2.82 公頃產量 29,915 公斤。
2. 果實類種植面積：香蕉 0.03 公頃產量 815 公斤、柑橘 0.03 公頃產量 455 公斤、木瓜 0.03 公頃產量 535 公斤、其他 0.04 公頃產量 400 公斤。

普通及特種作物種植面積：

玉蜀黍 0.16 公頃產量 603 公斤、生食用甘蔗 0.02 公頃 4,560 公斤、落花生 0.10 公頃 202 公斤、其他 0.30 公頃產量 464 公斤。

五、新北市三重區社教福利

(一)社區發展概況

本區社區發展協會共成立 24 個社區發展協會，社區戶數有 104,188 戶，社區人口數共有 290,354 人，理監事人數(理事長 24 人、理事 349 人、監事 120 人)有 493 人，社區發展協會人數 4,032 人(男性 1,600 人、女性 2,432 人)，108 年使用經費為 1,211,634 元，其中政府補助款 833,612 元，社區自籌款 378,022 元。108 年本區社區發展協會所辦理之教育訓練，其中幹部訓練 683 人次，另外有社區長壽俱樂部 28 處、社區成長教室 35 班、社區守望相助隊 4 隊、社區民俗文藝康樂班隊 1 隊、社區志願服務團隊 5 隊共有 268 人。本區社區照顧關懷據點有 8 個，108 年全年社區發展工作服務成果受益人次為 23,475 人次。

(二)社會福利及救助概況

政府為改善低收入戶生活，輔導市民以工代賑臨時工作概況 108 年底登記人數 74 人，社會局核配人次 74 人，男性 12 人女性 62 人，實發工作天數有 1,467.78 天，實發代賑金額 1,936,874 元。

本區 108 年社會福利及救濟中低收入老人生活津貼由請人次有 1,859 次、低收入戶喪葬補助 32 人次金額 927,000 元、身心障礙者生活補助 69,055 人次金額 347,624,806 元、身心障礙者托育養護補助 8,959 人次金額 126,631,786 元、身心障礙者生活補助器具補助 1,002 人次金額 10,079,704 元、急難救助 330 人次金額 2,689,000 元、其他實物金額 591,006 元。

本區 108 年低收入戶第 1 款 17 戶人數 19 人、第 2 款 226 戶人數 340 人、第 3 款 2,193 戶人數 4,487 人。總計 2,436 戶數 4,846 人數。

(三)教育組織概況

本區 108 年各級學校及幼兒園共計 113 所，其中高級中學有 8 所(市立 5 所、私立 3 所)、市立國民中學有 5 所、市立國民小學 14 所、幼兒園有 86 所(市立 23 所、私立 63 所)。

(四)兵役扶(慰)助概況

本區服兵役役男家屬各項扶助經費 108 年醫療補助費有 5 件金額 26,930 元，役男家屬一次安家費發給戶數有 11 戶、發給口數有 28 口數金額 262,800 元，三節生活扶助發給 11 戶、發給口數 26 口數金額 185,850 元。

六、新北市三重區重要施政成果

(一)行政概況

108 年年底本所現有職員人數 169 人男性有 72 人、女性有 97 人。以教育程度來分，學歷研究所有 26 人、大學畢業有 107 人、專科畢業有 26 人、高中(職)畢業有 10 人，按考試及格分，高等考試及格者為 27 人、普通考試 25 人、初等考試 7 人、特種考試 76 人、升等考試 30 人、其他考試 1 人及依其他法令進用 3 人。按年齡層大部分在 25-59 歲之間有 153 人約占 91%。

本區 108 年歲出預算數 792,718,908 元，包括人事費 162,936,908 元、業務費 413,286,521 元、獎補助費 49,537,000 元、第一預金 1,000,000 元及設備及投資 165,958,479 元。

本區 108 年民事結案件數 722 件、刑事結案件數 2,580 件、正在調解中未結案作數 24 件。調解方式有 3,302 件：成立 2,803 件、不成立 499 件；協同調解有 128 件：成立 125 件、不成立 3 件。

(二) 本所施政計畫重點與政策

重要計畫項目	實施內容	辦理情形
		已完成之說明
為民服務(秘書室)	設置機關指引地圖，免費法律諮詢服務，落實便民機制，加強服務工作與教育訓練，優化服務品質，營造優質哺乳環境，親民服務升級。	<ol style="list-style-type: none"> 1. 本行政大樓1樓大廳無償不定時提供庇護工廠等弱勢團體產品展售，以幫助弱勢族群自立自強。 2. 本所每週一至週五上午提供民眾免費法律諮詢服務，108年度免費法律諮詢件數計有3,360件。 3. 設置「行政大樓附近機關位置圖」，明確指引民眾前往本所及附近機關洽公，設置指引看板、印製附近機關位置圖卡，提供民眾索取，節省洽公時間，推行更優質及便利的服務。 4. 辦理公文教育訓練：舉辦教育訓練及宣導活動，並定期進行公文考核及檢討，提高公文處理績效。 5. 配合推動母乳哺育理念，並提供衛教資料，有效灌輸母乳哺育之益處與概念；為增進國人生育後哺(集)乳之意願，亦提供嬰兒車、小點心等貼心服務，讓辛苦的媽媽們得以在無壓力之哺乳過程中進行哺乳，持續提升優良哺集乳室環境品質。 6. 本所108年針對民眾1999話務、市長信箱、區長信箱、新北市app等管道之陳情案件計有2,110件。 7. 自主檢視管理：各課室主管輪值2名以及民政課、經建課和工務課各輪值1名合計5名組成自主檢視稽查小組成員，前往三重各地進行實地稽查並拍照紀錄，針對該地缺失部分作成「自主管理檢視小組檢視結果紀錄表」案奉 區長核示移請相關業務權管課室，針對所列缺失儘速改善處理，待業管課室將改善後之照片，貼附於紀錄表後，簽會「秘書室(研考)」及「檢視小組」，並陳請區長裁示解除列管後，交由秘書室研考列案備查。

<p>民政業務</p>	<p>辦理地方自治工作、禮俗宗教、加強市民活動中心管理維護及里鄰基層相關業務。</p>	<ol style="list-style-type: none"> 1. 調解案件受理3,302件,成立2,803件。 2. 108年度三重區里鄰長聯誼活動,參加里長119人,鄰長1,984人,舉辦24梯次。 3. 108年度新北市三重區1日行程里鄰參訪研習計畫,共分3大區域(北基宜、桃竹苗及臺中地區)辦理,共舉辦120梯次,參與人數為3萬4,792人。 4. 108年度三重區守望相助隊聯誼活動,區分2日與3日行程,4-6月辦理,參加人數共計2,643人。108/8/21-23守望相助隊受訓講習,共辦3場,共計參加者約為2,800人。 5. 辦理38間市民活動中心租借及維護管理。 6. 宗教禮俗寺廟換證業務已完成38家、輔導神壇訪視445家。 7. 春秋二祭祭典活動、中元普渡祭典及清明掃墓工作順利完成。 8. 新北市三重區108年宗教文化藝術節暨先嗇宮神農文化祭慶典活動,於5月25日至5月30日辦理完成,共計5萬人次參加。 9. 108年3月1日於三重區大都會公園主辦新北市家金鼠喜燈會,參與人次共計100萬人。
<p>役政及防災業務</p>	<p>辦理兵役行政及各項災害防救業務</p>	<p>兵役行政業務:</p> <ol style="list-style-type: none"> 1. 辦理90年次役男兵籍調查2,069人、體檢2,342人及抽籤1,581人,常備役役男徵集1,420人,替代役150人,役男歸鄉報到1,552人,短期觀光出境2,876人次。 2. 辦理役男在學緩徵6,538人、役男免役、禁役、入營前座談會、印製役男服役手冊、役男家屬生活扶助14件,及配合辦理役政類跨區申辦業務。 3. 家庭因素補充兵申請共91人、家庭因素替代役申請共53人;產業、研發、一般替代役申請共15人。 4. 舉辦關懷新住民及弱勢學童寒、暑假活動各1場。

		<p>災害防救業務：</p> <ol style="list-style-type: none"> 1. 辦理防救會報、災情查報人員訓練各2次。 2. 辦理民安5號演習、協辦防災公園收容演練各1次。 3. 前往火警等災害現場計19次；水災強化3級開設2次。 4. 災害應變中心開設121小時；受理災情共47件。 5. 輔導成立1處區級防災社區-大有里，並取得新北市政府認證；協辦市級防災社區-田中里，並取得新北市政府認證。 6. 與轄區「振發實業股份有限公司」簽署企業防災備忘錄。 7. 與轄區防災企業「藍天電腦股份有限公司」防災經驗交流座談、活動參與及互訪計4場次；與「振發實業股份有限公司」防災經驗、活動參與及互訪計3場次。 8. 防災避難地圖美化中華電信電箱計20里，共20座。 9. 新設防災避難收容處所指示看板共3處；更新1處。 10. 完成修訂區域災害防救計畫(2年一修)。
農漁業務	辦理農業相關業務。	<ol style="list-style-type: none"> 1. 辦理第一期休耕補助413件，第二期休耕補助71件。 2. 辦理各期農作面積調查10件及各月蔬菜生產預測12件。 3. 辦理農業機械使用證暨農機用油免營業稅憑單8件。
水利業務	辦理轄內低地排水(涵洞、地下道等)機組維修保養及轄內兩水下水道系統、明渠、道路側溝、有礙排水處所之巡查維護管理修繕更新改善	<ol style="list-style-type: none"> 1. 轄內低地排水(涵洞、地下道等)機組定期維護檢修。共計4處，每月皆定期巡檢。 2. 每月進行雨水下水道系統設施及道路側溝有礙排水處所之巡查,如發現缺失或結構體損壞異常即進行處理及改善。 3. 每年辦理雨水下水道系統之幹管、連接管、明渠、沉砂池之巡查及辦理清淤工作。108年總清淤長度為6161M，總清淤量體為3275M²。 4. 受理各業者申請雨水下水道及道路側溝掛

	等相關事項。	纜線作業及每月提報自主檢查表。
交通業務	辦理區內停車場維護及道路標誌標線改善維護業務。	<ol style="list-style-type: none"> 1. 巡查全區道路標誌標線損壞及更新等。108年共計116處。 2. 配合交通局辦理新設標誌標線等。108年共計54處。 3. 配合里長辦理更新標誌標線、路名牌等。108年共計133處。 4. 委管公車候車亭各項設備巡查及故障毀損維修。共計39處後車亭，每月皆定期巡檢。
社會文化業務	辦理里鄰活動、社會救助、社會福利、社會教育、地方文化特色活動等業務。	<ol style="list-style-type: none"> 1. 辦理模範父親、模範母親表揚、親職教育講座、家庭生活講座、新住民關懷活動。 2. 辦理老人福利：獨居老人送餐、圍爐聚餐、文康活動，定期關懷問安、發放重陽禮金、推動老人共餐服務。 3. 辦理松年大學、老人活動中心、信義長青中心管理維護相關業務。
經建業務	辦理公園遊憩設施維護及公園綠地廣場之管理養護、運動場館、社教館之租借維護。	<ol style="list-style-type: none"> 1. 辦理三重區公園植栽及樹木搶災工程。 2. 三重區人行道植栽養護暨樹木災害搶災勞務採購。 3. 三重區公園清潔勞務、公園設施新設維護工程。 4. 三重區公園廣場綠地等水電設施維修新設工程。 5. 三重區公園廣場綠地等路燈照明維修新設工程。 6. 辦理社教館、體育館、運動場管理維護相關作業，並辦理社教館、綜合體育館等場地出租。 7. 太陽公園周邊人行道改善工程 8. 龍門公園增設花架工程 9. 廣二廣場遊具改善工程 10. 集智綠地共融遊具增設工程 11. 聯邦公園花架工程 12. 福田公園鋪面改善工程
工務業務	本區小型公共工程、道路橋	<ol style="list-style-type: none"> 1. 辦理轄區內市區道路路面維護及改善工程，108年路面鋪設總長度為20045M，總面

	樑附屬設施維護管理、辦理轄區路燈道路養護等相關事項。	積為119352M ² 。 2. 辦理道路橋樑附屬設施(含路燈)維護管理作業。108年水溝整修總長度為2371M。 3. 執行路平報馬仔系統及市府1999 快速服務通報案件。
--	----------------------------	--

壹、一般概況

表1-1 新北市三重區已登記公私有土地筆數面積

單位：公頃、筆

年底別 及 土地權屬別	已登記土地面積	已登記土地筆數
民國100年底	1 397.9001	73 112.0000
民國101年底	1 397.5749	74 464.0000
民國102年底	1 400.0023	73 193.0000
民國103年底	1 400.6196	73 311.0000
民國104年底	1 400.6064	74 616.0000
民國105年底	1 400.6268	74 312.0000
民國106年底	1 400.5899	74 664.0000
民國107年底	1 400.5667	74 899.0000
民國108年底	1 400.5800	74 915.0000
公 有	618.9000	15 686.0000
私 有	748.5600	56 992.0000
公私共有	33.1200	2 237.0000

資料來源：新北市政府地政局。

表1-2 新北市三重區各里鄰戶口數

單位：平方公里、鄰、戶、人

年底別 及里別	面積	鄰數	戶數	人口數		
				合計	男	女
民國100年底	16.3170	2 555	142 515	390 421	194 126	196 295
民國101年底	16.3170	2 555	144 286	390 090	193 586	196 504
民國102年底	16.3170	2 555	145 732	389 813	193 129	196 684
民國103年底	16.3170	2 555	147 402	389 325	192 412	196 913
民國104年底	16.3170	2 555	148 489	388 447	191 757	196 690
民國105年底	16.3170	2 555	150 133	388 581	191 481	197 100
民國106年底	16.3170	2 555	151 065	387 485	190 698	196 787
民國107年底	16.3170	2 555	151 788	385 826	189 559	196 267
民國108年底	16.3170	2 564	153 267	386 336	189 595	196 741
大有里	0.2752	25	2 038	5 533	2 740	2 793
二重里	0.2079	15	575	1 648	826	822
頂崁里	1.5437	28	875	2 348	1 182	1 166
谷王里	0.4047	15	351	967	505	462
中興里	0.6858	37	1 622	4 072	2 050	2 022
德厚里	0.6150	6	165	377	180	197
成功里	1.7532	21	2 790	6 574	3 133	3 441
福祉里	0.1389	20	2 341	5 799	2 785	3 014
福民里	0.0948	19	1 358	3 680	1 812	1 868
過田里	0.1326	28	5 380	9 843	5 417	4 426
錦田里	0.0929	15	863	2 160	1 074	1 086
重明里	0.1185	19	1 554	3 900	1 899	2 001
光田里	0.1092	27	1 933	4 468	2 182	2 286
光陽里	0.1198	33	2 629	6 453	3 195	3 258
田心里	0.0973	32	1 614	4 188	2 075	2 113
福田里	0.0445	24	1 251	3 563	1 803	1 760
田中里	0.0643	30	2 375	6 637	3 225	3 412
田安里	0.1172	42	2 431	6 481	3 124	3 357
三民里	0.0622	15	1 300	3 567	1 760	1 807
光明里	0.1934	30	3 075	7 863	3 831	4 032
光正里	0.1767	22	1 307	2 591	1 272	1 319
同安里	0.3544	19	603	1 507	772	735
同慶里	0.4184	17	743	1 851	901	950
菜寮里	0.0385	19	920	2 346	1 116	1 230
永春里	0.0554	14	808	2 027	982	1 045
中正里	0.0274	13	585	1 441	716	725

資料來源：新北市政府民政局。(總計與各里土地面積資料不同)

備註：總計與各里土地面積資料不同。

表1-2 新北市三重區各里鄰戶口數 (續1)

單位：平方公里、鄰、戶、人

年底別 及里別	面 積	鄰 數	戶 數	人 口 數		
				合 計	男	女
吉利里	0.0192	12	632	1 443	709	734
大同里	0.0252	17	936	2 044	984	1 060
中民里	0.0167	17	524	1 317	668	649
平和里	0.0272	18	635	1 550	792	758
大安里	0.0281	15	679	1 745	866	879
仁德里	0.0481	20	894	2 044	1 019	1 025
忠孝里	0.0219	19	782	1 884	924	960
仁義里	0.0443	17	508	1 282	632	650
光榮里	0.0220	17	666	1 489	722	767
光輝里	0.0807	18	631	1 549	764	785
福星里	0.0212	17	570	1 190	552	638
福利里	0.1490	16	1 042	2 362	1 085	1 277
清和里	0.3033	20	1 887	4 045	1 916	2 129
永興里	0.1569	17	628	1 374	650	724
中山里	0.0889	22	1 217	2 852	1 388	1 464
大園里	0.0441	22	1 155	2 933	1 462	1 471
國隆里	0.0394	26	1 130	2 799	1 357	1 442
重陽里	0.0973	25	1 426	3 715	1 839	1 876
民生里	0.1786	28	1 724	4 454	2 199	2 255
重新里	0.0300	19	615	1 497	734	763
正德里	0.0281	16	522	1 222	596	626
正義里	0.0586	14	767	1 894	955	939
正安里	0.0305	16	856	2 056	987	1 069
自強里	0.0271	16	765	1 857	909	948
文化里	0.0720	28	960	2 386	1 191	1 195
中央里	0.0269	19	854	1 878	915	963
雙園里	0.0235	13	417	999	495	504
錦通里	0.0352	16	652	1 531	737	794
錦安里	0.0282	22	787	1 910	906	1 004
長安里	0.0445	22	912	2 304	1 135	1 169
光華里	0.0295	17	991	2 188	1 040	1 148
長生里	0.0148	10	389	920	448	472
開元里	0.1208	20	695	1 545	774	771
大德里	0.0211	11	364	882	416	466
長元里	0.0374	18	1 046	2 549	1 295	1 254
長江里	0.0975	17	904	2 122	1 037	1 085
長泰里	0.0353	20	948	2 317	1 166	1 151

資料來源：新北市政府民政局。

備註：總計與各里土地面積資料不同。

表1-2 新北市三重區各里鄰戶口數 (續2)

單位：平方公里、鄰、戶、人

年底別 及里別	面 積	鄰 數	戶 數	人 口 數		
				合 計	男	女
長福里	0.0600	20	643	1 598	776	822
介壽里	0.0210	13	516	1 254	609	645
萬壽里	0.0285	20	818	2 040	974	1 066
錦江里	0.0858	20	937	2 414	1 198	1 216
龍濱里	0.1486	20	1 272	3 448	1 689	1 759
龍門里	0.0354	20	793	1 955	961	994
秀江里	0.0228	15	530	1 371	681	690
奕壽里	0.1075	15	783	1 792	882	910
三安里	0.0604	20	1 240	2 756	1 318	1 438
福安里	0.0605	25	1 245	3 100	1 518	1 582
信安里	0.0342	18	906	2 108	1 015	1 093
安慶里	0.0295	16	887	2 112	1 002	1 110
幸福里	0.0898	36	1 896	4 813	2 370	2 443
六合里	0.0888	25	1 535	3 927	1 959	1 968
六福里	0.0843	29	2 071	6 013	2 954	3 059
順德里	0.0526	23	889	2 330	1 192	1 138
承德里	0.1328	20	656	1 869	952	917
瑞德里	0.0522	19	944	2 537	1 266	1 271
崇德里	0.0907	32	1 552	4 092	2 058	2 034
厚德里	0.0849	22	1 465	3 790	1 853	1 937
維德里	0.0577	21	1 157	3 008	1 482	1 526
尚德里	0.0639	29	1 222	3 193	1 531	1 662
培德里	0.1522	24	1 444	3 905	1 930	1 975
永德里	0.0819	34	1 919	5 239	2 548	2 691
永盛里	0.0738	25	1 281	3 532	1 702	1 830
永福里	0.1123	30	2 023	5 642	2 717	2 925
永清里	0.0759	32	2 009	5 719	2 758	2 961
永安里	0.0588	20	1 527	4 309	2 123	2 186
永輝里	0.0321	16	981	2 639	1 348	1 291
溪美里	0.2204	31	3 540	8 740	4 217	4 523
福隆里	0.1384	19	1 863	4 851	2 309	2 542
五常里	0.5007	34	1 473	4 360	2 168	2 192
五福里	0.1555	17	1 669	4 071	1 958	2 113
仁忠里	0.0501	23	1 275	3 344	1 647	1 697
慈福里	0.0323	17	955	2 297	1 177	1 120
慈生里	0.0438	20	892	2 343	1 155	1 188
慈惠里	0.0308	15	912	2 316	1 153	1 163

資料來源：新北市政府民政局。

備註：總計與各里土地面積資料不同。

表1-2 新北市三重區各里鄰戶口數 (續完)

單位：平方公里、鄰、戶、人

年底別 及里別	面 積	鄰 數	戶 數	人 口 數		
				合 計	男	女
慈愛里	0.0529	25	1 368	3 561	1 745	1 816
慈化里	0.0470	17	932	2 604	1 269	1 335
慈祐里	0.0894	26	1 879	5 092	2 518	2 574
五華里	0.2304	18	2 125	5 471	2 638	2 833
富貴里	0.6399	32	2 914	6 823	3 269	3 554
富華里	0.0277	24	1 359	3 462	1 740	1 722
富福里	0.0560	20	789	2 153	1 025	1 128
碧華里	0.2682	16	3 755	8 462	4 041	4 421
五谷里	0.4913	25	803	1 897	984	913
博愛里	0.1153	22	1 650	4 725	2 290	2 435
福德里	0.0978	20	1 783	4 280	2 043	2 237
永吉里	0.0661	20	1 190	3 078	1 480	1 598
永發里	0.2873	27	2 203	6 133	3 065	3 068
永順里	0.0604	36	1 908	5 397	2 591	2 806
永豐里	0.0909	32	2 195	6 303	3 070	3 233
立德里	0.0987	22	1 328	3 573	1 746	1 827
福樂里	0.0682	23	1 541	3 899	1 912	1 987
仁華里	0.0877	27	1 715	4 429	2 143	2 286
五順里	0.0789	35	1 514	4 155	2 055	2 100

資料來源：新北市政府民政局。

備註：總計與各里土地面積資料不同。

表1-3 新北市三重區現住人口之年齡分配

單位：人

年底別 及性別	總 計	0-4歲	5-9歲	10-14歲	15-19歲	20-24歲	25-29歲
民國100年底	390 421	14 794	17 023	21 506	25 572	28 970	33 824
民國101年底	390 090	15 214	16 269	20 260	25 065	28 468	31 768
民國102年底	389 813	15 263	15 855	19 571	23 914	27 555	30 721
民國103年底	389 325	15 561	15 426	18 500	23 307	27 119	29 173
民國104年底	388 447	15 878	14 885	16 968	22 873	26 362	28 466
民國105年底	388 581	15 804	14 712	16 238	21 926	25 879	28 394
民國106年底	387 484	15 016	15 096	15 527	20 805	25 327	28 077
民國107年底	385 826	14 483	15 011	14 970	20 057	24 073	27 107
民國108年底	386 336	14 051	15 370	14 380	19 012	23 511	26 810
男	189 595	7 255	7 857	7 416	9 940	12 225	13 989
女	196 741	6 796	7 513	6 964	9 072	11 286	12 821

資料來源：新北市政府民政局。

表1-3 新北市三重區現住人口之年齡分配 (續)

單位：人

年底別 及性別	30-34歲	35-39歲	40-44歲	45-49歲	50-54歲	55-59歲	60-64歲	65歲以上
民國100年底	38 218	32 609	30 043	31 626	32 207	29 155	20 324	34 550
民國101年底	38 256	33 098	30 243	30 734	32 439	29 564	22 427	36 285
民國102年底	37 475	34 115	30 112	29 976	32 534	30 256	24 259	38 207
民國103年底	35 952	35 253	30 047	29 692	31 960	30 842	25 813	40 680
民國104年底	34 260	35 868	29 940	29 609	31 691	31 024	27 260	43 363
民國105年底	31 833	35 648	31 182	29 664	31 142	31 216	27 883	47 060
民國106年底	29 751	35 671	31 864	29 804	30 269	31 408	28 354	50 515
民國107年底	28 833	34 757	32 866	29 623	29 493	31 460	29 028	54 065
民國108年底	27 769	33 810	34 160	29 656	29 314	30 979	29 712	57 802
男	14 298	16 873	17 000	14 528	13 999	14 283	13 924	26 008
女	13 471	16 937	17 160	15 128	15 315	16 696	15 788	31 794

資料來源：新北市政府民政局。

表1-4 新北市三重區現住人口之教育程度

單位：人

年底別 及性別	總 計	識字者										
		合 計	博 士		碩 士		大 學 (含獨立學院)		專 科			
									二、三年制		五年制後二年	
			畢業	肄業	畢業	肄業	畢業	肄業	畢業	肄業	畢業	肄業
民國100年底	337 098	333 111	329	316	8 340	2 927	45 319	19 393	20 705	4 518	13 557	969
民國101年底	338 347	334 547	455	413	9 694	3 590	50 836	20 973	20 502	4 537	13 468	945
民國102年底	339 124	335 543	503	450	10 411	3 425	53 773	21 888	20 388	4 405	13 407	938
民國103年底	339 838	336 409	560	456	11 194	3 716	56 019	22 216	20 229	4 245	13 259	926
民國104年底	340 716	337 464	590	459	11 768	3 775	58 390	22 262	20 080	4 161	13 201	918
民國105年底	341 827	338 795	639	456	12 424	3 917	60 873	22 257	20 006	4 173	13 212	905
民國106年底	341 845	339 109	677	479	13 066	3 976	63 412	22 095	19 860	4 098	13 124	885
民國107年底	341 362	338 810	704	486	13 700	3 980	65 812	22 100	19 774	3 999	13 149	871
民國108年底	342 535	340 159	741	496	14 463	4 062	68 531	22 231	19 801	3 974	13 160	867
男	167 067	166 806	536	352	8 991	2 285	32 206	11 787	9 018	2 237	7 225	541
女	175 468	173 353	205	144	5 472	1 777	36 325	10 444	10 783	1 737	5 935	326

資料來源：新北市政府民政局。

表1-4 新北市三重區現住人口之教育程度 (續)

單位：人

年底別 及性別	識字者												不識字
	高級中學					國(初)中		初職		小學		自修	
	普通教育(高中)		職業教育(高職)			畢業	肄業	畢業	肄業	畢業	肄業		
	畢業	肄業	畢業	肄業	五專前 三年肄業								
民國100年底	22 470	10 267	55 692	17 057	1 138	58 878	4 287	743	182	40 766	4 274	984	3 987
民國101年底	21 740	9 980	55 486	16 623	1 155	53 942	4 412	726	178	39 817	4 134	941	3 800
民國102年底	21 170	8 326	54 587	14 701	1 209	57 128	4 045	710	173	38 967	4 056	883	3 581
民國103年底	21 104	9 477	55 356	16 174	1 259	52 417	4 102	692	172	38 030	3 962	844	3 429
民國104年底	21 021	9 385	55 439	16 061	1 258	51 836	3 334	667	167	37 898	3 987	807	3 252
民國105年底	21 002	9 564	55 550	16 001	1 281	51 654	3 479	657	164	36 168	3 654	759	3 032
民國106年底	20 853	9 418	55 437	15 596	1 258	50 743	4 327	636	160	35 084	3 211	714	2 736
民國107年底	20 701	9 311	55 311	15 032	1 230	49 852	4 172	615	156	34 106	3 075	674	2 552
民國108年底	20 764	9 142	55 403	14 400	1 228	49 182	4 264	601	147	33 091	2 968	643	2 376
男	10 820	4 996	26 809	8 748	476	23 406	2 240	332	90	12 747	824	140	261
女	9 944	4 146	28 594	5 652	752	25 776	2 024	269	57	20 344	2 144	503	2 115

資料來源：新北市政府民政局。

表1-5 新北市三重區現住人口之婚姻狀況

單位：人

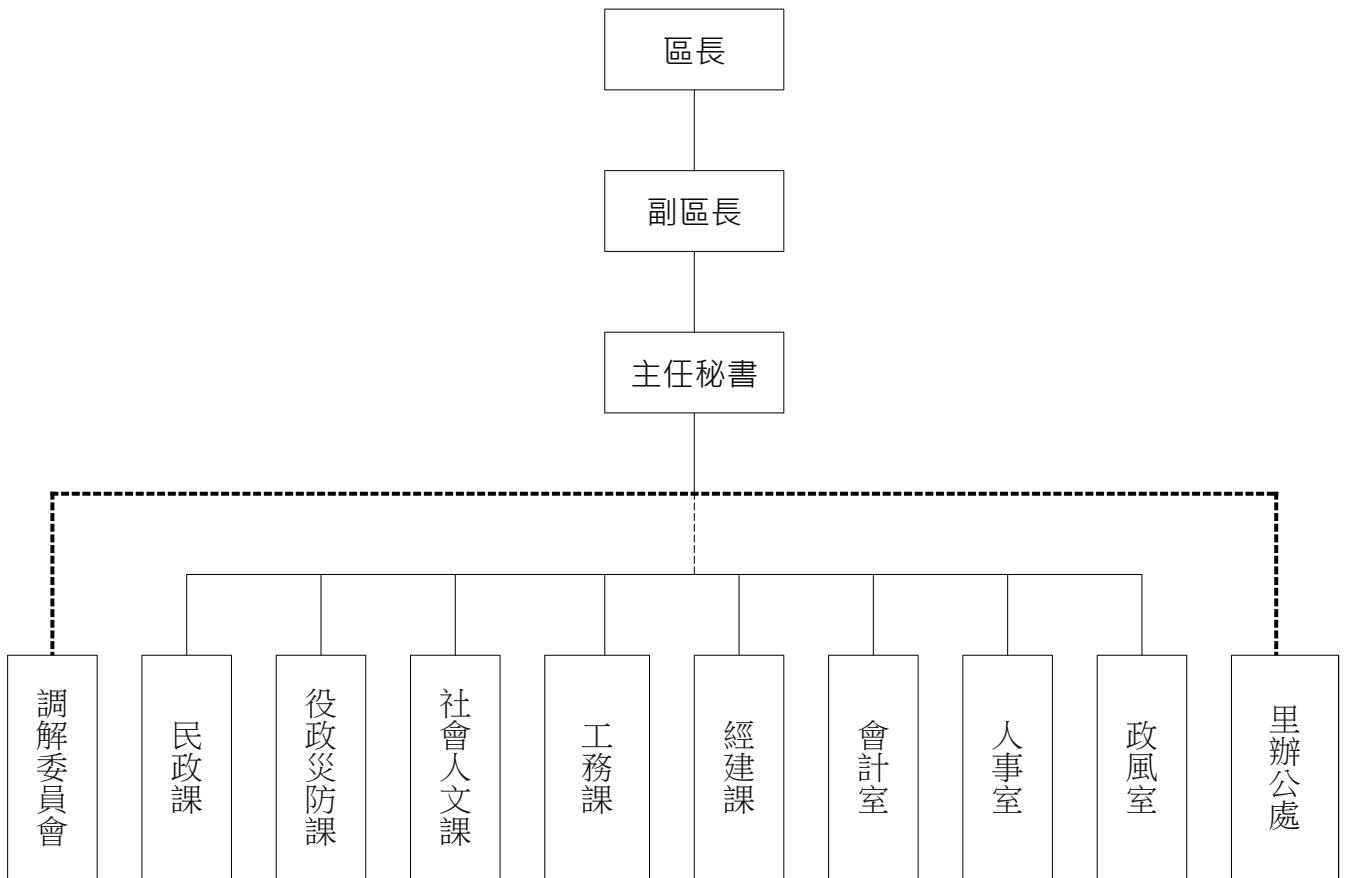
年底別 及性別	總 計	未 婚	有 配 偶	離 婚	喪 偶
民國100年底	390 421	184 249	161 131	28 063	16 978
民國101年底	390 090	182 874	160 764	28 976	17 476
民國102年底	389 813	181 111	160 979	29 768	17 955
民國103年底	389 325	179 360	161 138	30 439	18 388
民國104年底	388 447	177 427	161 231	30 937	18 852
民國105年底	388 581	176 071	161 455	31 735	19 320
民國106年底	387 484	174 459	160 929	32 387	19 709
民國107年底	385 826	172 324	160 409	32 952	20 141
民國108年底	386 336	171 222	160 760	33 796	20 558
男	189 595	91 051	79 581	15 388	3 575
女	196 741	80 171	81 179	18 408	16 983

資料來源：新北市政府民政局。

貳、行政

表2-1 新北市三重區公所組織系統表

中華民國108年底



資料來源：三重區公所會計室。

表2-2 新北市三重區公所現有職員人數 - 按教育程度分

單位：人

年底別 及 項目別	總 計	研究所			大學畢業	專科畢業	高中(職) 畢業	國(初)中 以下
		合計	博士	碩士				
民國100年底	163	20		20	84	38	21	
民國101年底	159	22		22	79	39	19	
民國102年底	161	22	1	21	88	33	18	
民國103年底	165	22	1	21	93	33	17	
民國104年底	163	29	1	28	89	33	12	
民國105年底	168	27	2	25	100	30	11	
民國106年底	166	30	1	29	97	29	10	
民國107年底	170	33	2	31	99	29	9	
民國108年底	169	26	1	25	107	26	10	
男	72	15	1	14	37	15	5	
女	97	11		11	70	11	5	
民選機關首長								
男								
女								
政務人員								
男								
女								
簡薦委任(派) 人員(含雇員)	169	26	1	25	107	26	10	
簡任(派)	1	1		1				
男	1	1		1				
女								
薦任(派)	105	22	1	21	61	19	3	
男	43	12	1	11	19	10	2	
女	62	10		10	42	9	1	
委任(派)	63	3		3	46	7	7	
男	28	2		2	18	5	3	
女	35	1		1	28	2	4	
聘任								
男								
女								
醫事人員								
男								
女								
雇員								
男								
女								

資料來源：三重區公所人事室。

表2-3 新北市三重區公所現有職員人數 - 按考試及格別分

單位：人

年底別 及 項目別	總 計	考試及格種類							依其他 法令進 用
		合計	高等考試	普通考試	初等考試	特種考試	升等考試	其他考試	
民國100年底	163	158	25	17	6	69	26	15	5
民國101年底	159	154	24	19	10	68	31	2	5
民國102年底	161	158	20	19	10	75	33	1	3
民國103年底	165	162	22	28	7	75	28	2	3
民國104年底	163	160	25	25	7	74	27	2	3
民國105年底	168	165	27	27	7	75	28	1	3
民國106年底	166	163	26	22	6	76	32	1	3
民國107年底	170	167	25	23	7	80	31	1	3
民國108年底	169	166	27	25	7	76	30	1	3
男	72	70	11	10	5	37	7		2
女	97	96	16	15	2	39	23	1	1
民選機關首長									
男									
女									
政務人員									
男									
女									
簡薦委任(派) 人員(含雇員)	169	166	27	25	7	76	30	1	3
簡任(派)	1	1					1		
男	1	1					1		
女									
薦任(派)	105	105	22	4		51	27	1	
男	43	43	10	1		26	6		
女	62	62	12	3		25	21	1	
委任(派)	63	60	5	21	7	25	2		3
男	28	26	1	9	5	11			2
女	35	34	4	12	2	14	2		1
聘任									
男									
女									
醫事人員									
男									
女									
雇員									
男									
女									

資料來源：三重區公所人事室。

表2-4 新北市三重區公所現有職員人數 - 按年齡分

單位：人

年底別 及 項目別	總 計	19歲 以下	20至 24歲	25至 29歲	30至 34歲	35至 39歲	40至 44歲	45至 49歲	50至 54歲	55至 59歲	60至 64歲	65歲 以上
民國100年底	163		1	23	23	15	25	28	27	14	7	
民國101年底	159			20	26	14	13	34	28	12	12	
民國102年底	161		5	19	25	20	12	28	25	17	10	
民國103年底	165		4	20	29	18	16	25	23	20	10	
民國104年底	163		3	21	30	20	14	22	22	24	5	2
民國105年底	168		5	25	25	25	17	19	24	21	6	1
民國106年底	166		6	23	24	26	17	17	26	20	7	
民國107年底	170		5	21	29	28	18	13	25	21	9	1
民國108年底	169		3	28	23	28	17	18	23	16	13	
男	72			9	12	14	7	5	9	6	10	
女	97		3	19	11	14	10	13	14	10	3	
民選機關首長												
男												
女												
政務人員												
男												
女												
簡薦委任(派) 人員(含雇員)	169		3	28	23	28	17	18	23	16	13	
簡任(派)	1										1	
男	1										1	
女												
薦任(派)	105		2	10	13	15	9	15	18	14	9	
男	43			3	7	8	3	4	6	5	7	
女	62		2	7	6	7	6	11	12	9	2	
委任(派)	63		1	18	10	13	8	3	5	2	3	
男	28			6	5	6	4	1	3	1	2	
女	35		1	12	5	7	4	2	2	1	1	
聘任												
男												
女												
醫事人員												
男												
女												
雇員												
男												
女												

資料來源：三重區公所人事室。

表2-5 新北市三重區公所編制及現有員額

單位：人

年底別 及 職稱別	職 等	合計				所本部		秘書室		民政課	
		編制	現有	男	女	編制	現有	編制	現有	編制	現有
民國100年底	-	178	163	80	83			32	30	62	57
民國101年底	-	179	159	76	83			29	24	62	60
民國102年底	-	180	161	77	84			62	58	15	14
民國103年底	-	179	165	76	89	5	4	18	16	62	57
民國104年底	-	179	163	76	87			23	22	62	52
民國105年底	-	179	168	78	90	5	4	18	17	62	59
民國106年底	-	176	160	75	91	4	4	18	16	62	58
民國107年底	-	178	170	80	90	4	4	19	17	62	61
民國108年底	-	178	169	72	97	4	4	19	18	62	60
區長	簡任第9職等至10 職等	1	1	1		1	1				
副區長	薦任第9職等	1	1	1		1	1				
主任秘書	薦任第8職等至第9 職等	1	1		1	1	1				
調解會秘書	委任第5職等至第7 職等	1	1	1						1	1
秘書	薦任第7職等	1	1	1		1	1				
視導	薦任第7職等	4	4	3	1					1	1
課長(室主任)	薦任第7職等至第8 職等	9	9	4	5			1	1	1	1
技士	委任第5職等或薦 任第6職等至第7職 等	22	19	16	3			2	2		
課員	委任第5職等或薦 任第6職等至第7職 等	83	81	17	64			12	12	17	17
佐助理員	-										
技佐	委任第4職等至第5 職等	1	1	1							
辦事員	委任第3職等至第5 職等	14	12	5	7			3	2	4	4
書記(雇員)	委任第1職等至第3 職等	3	3	2	1			1	1	1	1
里幹事	委任第4職等至第5 職等	37	35	20	15					37	35
其他	-										

資料來源：三重區公所人事室。

表2-5 新北市三重區公所編制及現有員額 (續)

單位：人

年底別 及 職稱別	社會人文課		經建課		役政災防課		工務課		會計室		人事室		政風室	
	編制	現有	編制	現有	編制	現有	編制	現有	編制	現有	編制	現有	編制	現有
民國100年底	22	21	14	14	14	14	22	17	5	5	4	3	3	2
民國101年底	24	18	16	14	14	13	22	19	5	5	4	3	3	3
民國102年底	26	19	24	20	18	16	23	22	5	5	4	4	3	3
民國103年底	26	24	17	17	15	14	24	22	5	5	4	4	3	2
民國104年底	26	25	18	17	15	15	23	21	5	4	4	4	3	3
民國105年底	26	26	18	15	15	15	23	21	5	5	4	4	3	2
民國106年底	24	18	18	16	15	15	23	22	5	5	4	4	3	2
民國107年底	26	23	18	17	14	14	23	23	5	5	4	4	3	2
民國108年底	26	24	16	16	14	13	25	22	5	5	4	4	3	3
區長														
副區長														
主任秘書														
調解會秘書														
秘書														
視導	1	1	1	1			1	1						
課長(室主任)	1	1	1	1	1	1	1	1	1	1	1	1	1	1
技士			2	2			18	15						
課員	20	19	12	12	11	10	3	3	4	4	3	3	1	1
佐助理員														
技佐							1	1						
辦事員	4	3			2	2	1	1						
書記(雇員)													1	1
里幹事														
其他														

資料來源：三重區公所人事室。

表2-6 新北市三重區公所經費預決算數額 - 按工作計畫別分

單位：元、%

年度別 及 科目別	本年度預算數	上年度		本年度與上年度預算比較	
		預算數	決算數	增減數	增減率
民國100年度	567 655 870	2 576 744 000	2 956 362 678	-2 009 088 130	-77.97%
民國101年度	886 737 000	567 655 870	516 443 085	319 081 130	56.21%
民國102年度	823 970 513	886 737 000	790 758 445	- 62 766 487	-7.08%
民國103年度	811 585 000	823 970 513	751 619 259	- 12 385 513	-1.50%
民國104年度	796 767 410	811 585 000	766 487 521	- 14 817 590	-1.83%
民國105年度	780 374 000	796 767 410	758 951 896	- 16 393 410	-2.06%
民國106年度	788 227 349	780 374 000	737 593 656	7 853 349	1.01%
民國107年度	780 795 043	788 227 349	751 447 164	- 7 432 306	-0.94%
民國108年度	792 718 908	780 795 043	760 067 948	11 923 865	1.53%
一般行政	165 038 908	163 053 043	161 440 498	1 985 865	1.22%
人員維持費	162 936 908	163 053 043	161 440 498	- 116 135	-0.07%
基本行政工作維持費	2 102 000			2 102 000	
區政業務	626 624 000	616 742 000	598 627 450	9 882 000	1.60%
業務管理	65 730 000	65 700 875	65 482 364	29 125	0.04%
民政業務	282 233 000	283 922 766	274 494 205	- 1 689 766	-0.60%
役政及防災業務	1 204 000	1 204 000	1 197 042		
農漁業務	51 000	51 000	50 636		
水利業務	5 845 000	8 261 979	8 254 648	- 2 416 979	-29.25%
交通業務	1 910 040	2 004 000	1 898 343	- 93 960	-4.69%
社會文化	53 092 000	52 051 430	47 535 638	1 040 570	2.00%
觀光經濟					
道路及公園業務	50 656 481	52 984 353	51 153 287	- 2 327 872	-4.39%
區政設備	165 902 479	150 561 597	148 561 287	15 340 882	10.19%
一般建築及設備	56 000			56 000	
建築及設備	56 000			56 000	
第一預備金	1 000 000	1 000 000			
第一預備金	1 000 000	1 000 000			

資料來源：三重區公所會計室。

表2-7 新北市三重區公所經費預決算數額 - 按用途別科目分

單位：元、%

年度別 及 科目別	本年度預算數	上年度		本年度與上年度預算比較	
		預算數	決算數	增減數	增減率
民國100年度	567 977 000	2 576 744 000	2 269 237 905	-2 008 767 000	-77.96%
民國101年度	886 737 000	567 977 000	513 866 172	318 760 000	56.12%
民國102年度	820 100 513	886 737 000	846 695 534	- 66 636 487	-7.51%
民國103年度	811 585 000	820 100 513	751 619 259	- 8 515 513	-1.04%
民國104年度	796 767 410	811 585 000	766 487 521	- 14 817 590	-1.83%
民國105年度	780 374 000	796 767 410	758 951 896	- 16 393 410	-2.06%
民國106年度	788 227 349	780 374 000	737 593 656	7 853 349	1.01%
民國107年度	780 795 043	788 227 349	751 447 164	- 7 432 306	-0.94%
民國108年度	792 718 908	780 795 043	760 067 948	11 923 865	1.53%
人事費	162 936 908	161 985 043	160 492 498	951 865	0.59%
業務費	413 286 521	416 391 403	401 417 843	- 3 104 882	-0.75%
獎補助及損失 (經常門)	49 537 000	50 857 000	49 596 320	- 1 320 000	-2.60%
債務費					
預備金	1 000 000	1 000 000			
設備及投資	165 958 479	150 561 597	148 561 287	15 396 882	10.23%
獎補助及損失 (資本門)					

資料來源：三重區公所會計室。

表2-8 新北市三重區調解業務概況

1.辦理調解業務概況

單位：件

年底別	總計	民事結案件數							
		合計	債權債務	物權	親屬	繼承	商事	營建工程	其他
民國100年底	4 224	1 275	1 012	25	13	4	38	8	175
民國101年底	3 844	1 222	1 007	44	14	6	7	9	135
民國102年底	3 988	1 149	657	196	14	12	38	8	224
民國103年底	3 490	1 026	715	125	15	10	30	6	125
民國104年底	3 621	1 139	725	180	16	6	38	60	114
民國105年底	2 899	770	544	3	8	2	2	5	206
民國106年底	3 044	785	565	32	8	1	6	4	169
民國107年底	3 162	703	490	36	2	3	3	5	164
民國108年底	3 302	722	535	17	5	1	6	7	151

2.辦理調解方式概況

單位：件、%

年底別	調解方式							
	合計				委員集體開會調解			
	計	成立	成立比率	不成立	計	成立	成立比率	不成立
民國100年底	4 224	3 523	83.40%	701				
民國101年底	3 844	3 227	83.95%	617				
民國102年底	3 988	3 155	79.11%	833				
民國103年底	3 490	2 331	66.79%	1 159				
民國104年底	3 621	4 956	136.87%	1 108				
民國105年底	2 899	2 443	84.27%	456				
民國106年底	3 044	2 627	86.30%	417				
民國107年底	3 162	2 715	85.86%	447				
民國108年底	3 302	2 803	84.89%	499				

資料來源：三重區公所民政課。

表2-8 新北市三重區調解業務概況 (續)

1.辦理調解業務概況

單位：件

年底別	刑事結案件數								正在調解 中未結案 件數
	合計	妨害風化	妨害婚姻 及家庭	傷害	妨害自由名 譽信用及秘 密	竊盜及 侵佔詐欺	毀棄損壞	其他	
民國100年底	2 949		7	2 856	25	2	28	31	
民國101年底	2 622	2	9	2 496	51	2	26	36	
民國102年底	2 839	4	6	2 744	30	2	25	28	
民國103年底	2 464		7	2 373	36	1	20	27	
民國104年底	2 482		9	2 391	29		29	24	
民國105年底	2 129		2	2 069	25		16	17	30
民國106年底	2 259		3	2 207	20		17	12	24
民國107年底	2 459		3	2 386	28		23	19	20
民國108年底	2 580		5	2 517	23		22	13	24

2.辦理調解方式概況

單位：件、%

年底別	調 解 方 式				協 同 調 解			
	委員獨任調解							
	計	成立	成立比率	不成立	計	成立	成立比率	不成立
民國100年底	4 224	3 523	83.40%	701	1 511	1 261	83.45%	250
民國101年底	3 844	3 227	83.95%	617	685	562	82.04%	123
民國102年底	3 988	3 155	79.11%	833	619	521	84.17%	98
民國103年底	3 490	2 331	66.79%	1 159	520	520	100.00%	
民國104年底	3 621	2 513	69.40%	1 108	339	335	98.82%	4
民國105年底	2 899	2 443	84.27%	456	100	93	93.00%	7
民國106年底	3 044	2 627	86.30%	417	145	141	97.24%	4
民國107年底	3 162	2 715	85.86%	447	102	99	97.06%	3
民國108年底	3 302	2 803	84.89%	499	128	125	97.66%	3

資料來源：三重區公所民政課。

參、民政

表3-1 新北市三重區里長選舉概況

單位：人、票、%

年別 及里別	選舉日期	選舉人數	投票數	投票率 (投票數/選舉 人數)×100%	當 選 人			
					姓 名	年 齡	性 別	就職日期
民國100年	-							
民國101年	-							
民國102年	-	4 454	1 802	40.46				
民國103年	-	311 226	203 105	65.26				
民國104年	-							
民國105年	-	14 802	6 021	40.68				
民國106年	-							
民國107年	107.11.24	316 725	204 445	64.55				107.12.25
民國108年	108.03.16	2 187	1 025	46.87	陳志賢	47	男	108.03.29
光正里	108.03.16	2 187	1 025	46.87	陳志賢	47	男	108.03.29

資料來源：三重區公所民政課。

表3-2 新北市三重區鄰長遴聘概況

單位：鄰、人

年別 及里別	里內現有 鄰數	年底鄰長人數			未遴聘 鄰數	本年異動(解遴聘)鄰長人數		
		合計	男	女		合計	男	女
民國100年	2 555	2 523	1 231	1 292	32			
民國101年	2 555	2 506	1 225	1 281	49			
民國102年	2 555	2 504	1 224	1 280	51			
民國103年	2 555	2 497	1 219	1 278	58			
民國104年	2 555	2 478	1 136	1 342	77	112	53	59
民國105年	2 555	2 480	1 140	1 340	75	204	107	97
民國106年	2 555	2 485	1 135	1 350	70	101	50	51
民國107年	2 555	2 481	1 133	1 348	74	107	48	59
民國108年	2 564	2 485	1 092	1 393	79	181	70	111
大有里	25	25	11	14		3	2	1
博愛里	22	22	8	14		2		2
二重里	15	12	5	7	3	2	1	1
頂崁里	28	28	11	17				
谷王里	15	12	7	5	3			
五谷里	25	22	6	16	3			
中興里	37	35	20	15	2	4	3	1
德厚里	6	5	1	4	1			
成功里	21	17	10	7	4			
福祉里	20	19	6	13	1	2	1	1
福德里	20	18	4	14	2	2	1	1
福民里	19	19	5	14				
過田里	28	27	12	15	1	1		1
錦田里	15	15	9	6				
重明里	19	19	7	12				
光田里	27	27	23	4				
光陽里	33	33	13	20		8	2	6
田心里	32	32	17	15		8	4	4
福田里	24	24	9	15		2	1	1
田中里	30	30	15	15		2		2
田安里	42	42	11	31				
三民里	15	15	9	6				
光明里	30	30	11	19		5	1	4
光正里	22	15	5	10	7	2		2
同安里	19	18	9	9	1	1	1	

資料來源：三重區公所民政課。

表3-2 新北市三重區鄰長遴聘概況 (續1)

單位：鄰、人

年別 及里別	里內現有 鄰數	年底鄰長人數			未遴聘 鄰數	本年異動(解遴聘)鄰長人數		
		合計	男	女		合計	男	女
同慶里	17	9	1	8	8			
菜寮里	19	19	14	5				
永春里	14	14	6	8		4	2	2
中正里	13	12	4	8	1	1		1
吉利里	12	12	2	10		2	1	1
大同里	17	16	2	14	1	1		1
中民里	17	17	6	11				
平和里	18	18	5	13		2	1	1
大安里	15	15	9	6		2		2
仁德里	20	20	11	9				
忠孝里	19	18	10	8	1			
仁義里	17	14	6	8	3			
光榮里	17	17	10	7		2		2
光輝里	18	14	8	6	4			
福星里	17	15	8	7	2			
福利里	16	14	6	8	2			
清和里	20	18	10	8	2	1		1
永興里	17	15	8	7	2	4	3	1
中山里	22	18	7	11	4			
大園里	22	22	11	11		8	3	5
國隆里	26	26	12	14				
重陽里	25	25	15	10				
民生里	28	28	12	16				
重新里	19	18	5	13	1	2	1	1
正德里	16	16	8	8		2	1	1
正義里	14	14	7	7				
正安里	16	16	9	7				
自強里	16	16	3	13				
文化里	28	27	17	10	1	3	2	1
中央里	19	19	7	12				
雙園里	13	13	7	6				
錦通里	16	15	11	4	1	1	1	
錦安里	22	21	4	17	1	3	1	2
長安里	22	22	15	7				
光華里	17	17	11	6				
長生里	10	10	4	6		2		2

資料來源：三重區公所民政課。

表3-2 新北市三重區鄰長遴聘概況 (續2)

單位：鄰、人

年別 及里別	里內現有 鄰數	年底鄰長人數			未遴聘 鄰數	本年異動(解遴聘)鄰長人數		
		合計	男	女		合計	男	女
同慶里	20	20	6	14				
菜寮里	11	11	8	3				
永春里	18	18	11	7		4	2	2
中正里	17	17	7	10				
吉利里	20	20	11	9		2	2	
大同里	20	19	8	11	1			
中民里	13	13	5	8				
平和里	20	20	9	11		4	1	3
大安里	20	20	7	13				
仁德里	20	20	12	8				
忠孝里	20	20	17	3		2	2	
仁義里	15	14	13	1	1	2		2
光榮里	15	13	7	6	2			
光輝里	20	20	12	8				
福星里	25	25	12	13		1	1	
福利里	18	18	11	7				
清和里	16	16	3	13		3	2	1
永興里	36	35	22	13	1	1	1	
中山里	25	24	7	17	1	2	1	1
大園里	29	29	12	17		1		1
國隆里	23	23	9	14		2	1	1
重陽里	20	20	5	15		6	1	5
民生里	19	19	10	9		4	2	2
重新里	32	32	10	22		6	1	5
正德里	22	22	12	10		3	1	2
正義里	21	21	10	11		2	2	
正安里	29	27	11	16	2	1		1
自強里	24	24	4	20				
文化里	22	22	4	18		1		1
中央里	34	34	12	22		2	1	1
雙園里	16	16	7	9				
錦通里	27	27	15	12		2	2	
錦安里	25	25	15	10				
長安里	20	20	9	11		1		1
光華里	20	20	7	13		6	1	5
長生里	32	32	18	14				

資料來源：三重區公所民政課。

表3-2 新北市三重區鄰長遴聘概況 (續完)

單位：鄰、人

年別 及里別	里內現有 鄰數	年底鄰長人數			未遴聘 鄰數	本年異動(解遴聘)鄰長人數		
		合計	男	女		合計	男	女
永福里	30	30	11	19				
永清里	32	32	11	21				
永順里	36	36	4	32		2		2
溪美里	31	31	7	24		11	2	9
福隆里	19	18	9	9	1	1	1	
五常里	34	33	12	21	1	1	1	
五福里	17	15	7	8	2	4	2	2
仁忠里	23	23	11	12		2	1	1
慈福里	17	17	10	7				
慈生里	20	19	8	11	1	5	1	4
慈惠里	15	15	8	7				
慈愛里	25	25	15	10				
慈化里	17	17	9	8				
慈祐里	26	26	9	17				
富華里	24	24	9	15				
富貴里	32	32	12	20		2	2	
富福里	20	19	4	15	1	2	1	1
五華里	18	17	7	10	1	3	1	2
碧華里	16	14	5	9	2			
福樂里	23	23	11	12				
仁華里	27	27	2	25		2		2
五順里	35	35	18	17		4	1	3

資料來源：三重區公所民政課。

表3-3 新北市三重區鄰長異動概況

單位：鄰、人

年、月(底)別	現有鄰數	當月底實有鄰長數	當月底實有鄰長數與現有鄰數不符原因						當月行政區域調整增加鄰數	備註
			合計	空鄰	遷出未補聘	死亡未補聘	任期屆滿未遴聘	其他		
民國100年(底)	2 555	2 475	80				55	25		
民國101年(底)	2 555	2 524	31				9	22		
民國102年(底)	2 555	2 504	51	18		1	10	22		
民國103年(底)	2 555	2 497	58	18		6	10	24		
民國104年(底)	2 555	2 477	78	8	69	1				
民國105年(底)	2 555	2 482	73	33	35	2		3		
民國106年(底)	2 555	2 485	70	32	35	1		2		
民國107年(底)	2 555	2 481	74	32	37	3		2		
民國108年(底)	2 564	2 485	79	30	44	1		4		
1月(底)	2 564	2 446	118	30	87	1			9	
2月(底)	2 564	2473	91	30	60			1		
3月(底)	2 564	2474	90	30	59	1				
4月(底)	2 564	2471	93	30	58	4		1		
5月(底)	2 564	2489	75	30	43			2		
6月(底)	2 564	2489	75	30	43	1		1		
7月(底)	2 564	2490	74	30	42			2		
8月(底)	2 564	2491	73	30	41	1		1		
9月(底)	2 564	2492	72	30	39	1		2		
10月(底)	2 564	2489	75	30	41	1		3		
11月(底)	2 564	2486	78	30	43	3		2		
12月(底)	2 564	2485	79	30	44	1		4		

資料來源：三重區公所民政課。

表3-4 新北市三重區改善市容查報有關案件執行情形

單位：件

年別及 項目別	總 計	道路、水 溝、下水 道、橋樑 、河川、 堤防等公 共設施之 損壞事項	公園、 綠地、 行道樹 等之維 護、修 剪及扶 正事項	廢棄物 、廢土 、水溝 、下水 道、公 廁等之 清理維 護事項	違規廣 告物查 報事項	交通號 (標誌 、標線 之修復 及移除 廢棄交 通標誌 事項	門牌、 街道巷 弄名牌 之維護 事項	路燈、水 電、電 信、瓦 斯設 施之損 壞修 復事項	競選 廣告 物之 改善 、移 除事 項	路霸 檢舉 通報 事項	其他有 礙市容 觀瞻及 妨害公 共安全 事項
民國100年	12 815	960	148	4		148	30	11 525			
民國101年	13 735	1 888	84	250	341	152	26	10 936		58	
民國102年	12 654	3 466	402	77		245	156	8 308			
民國103年	10 908	4 703	387	84		389	45	5 300			
民國104年	6 061	1 440	391	103		390	40	3 697			
民國105年	7 212	1 519		108		288	55	5 242			
民國106年	8 040	3 164		318		187	142	4 229			
民國107年	16 371	8 469		378		328	268	6 928			
民國108年	8 938	4 816		189		164	134	3 635			
查報	7 433	3 653		189		164	134	3 293			
收件	1 505	1 163						342			
移文											
短期計畫	8 938	4 816		189		164	134	3 635			
長期計畫											
無法辦理											
完工	7 775	3 653		189		164	134	3 635			
查驗未通過											
查驗未執行											
結案	7 775	3 653		189		164	134	3 635			

資料來源：三重區公所工務課。

表3-5 新北市三重區各級學校及幼兒園一覽表

1.各級學校及幼兒園數

單位：所

年底別 及設立別	總 計	大 學	專 科	高級中等 學校	完全中學	國民中學	國民小學	幼兒園
民國100年底	54			5	3	5	14	27
民國101年底	27			6	2	5	14	
民國102年底	27			6	2	5	14	
民國103年底	114			6	2	5	14	87
民國104年底	114			6	2	5	14	87
民國105年底	114			5	3	5	14	87
民國106年底	109			5	3	5	14	82
民國107年底	114			5	3	5	14	87
民國108年底	113			8		5	14	86
國立								
市立	45			3		5	14	23
私立	68			5				63

資料來源：三重區公所民政課。

表3-5 新北市三重區各級學校及幼兒園一覽表 (續1)

2.各級學校
中華民國108年底

學校名稱	現任校長	所在里	地 址
新北市立三重高級中學	陳瑛嫻	光明里	新北市三重區集美街212號
新北市私立格致高級中學	鄭經綸	永德里	新北市三重區大智街260號
新北市私立金陵女子高級中學	賴瑞鳳	中興里	新北市三重區重新路五段656號
新北市立新北高級中學	倪靜貴	富貴里	新北市三重區三信路1號
新北市私立東海高中	黃棋楓	二重里	新北市三重區忠孝路三段93巷12號
新北市私立清傳高級商業職業學校	歐宗智	五谷里	新北市三重區五谷王北街141巷1號
新北市私立穀保家商	嚴英哲	大有里	新北市三重區中正北路560巷38號
新北市立三重高級商工職業學校	林清南	幸福里	新北市三重區中正北路163號
新北市立二重國民中學	鍾兆晉	二重里	新北市三重區忠孝路三段89號
新北市立三和國民中學	施青珍	永盛里	新北市三重區三和路4段216號
新北市立光榮國民中學	梁坤明	奕壽里	新北市三重區介壽路26號
新北市立明志國民中學	戴春成	重陽里	新北市三重區中正北路107號
新北市立碧華國民中學	徐淑敏	五福里	新北市三重區自強路5段66號
新北市三重區三光國民小學	陳勇達	同安里	新北市三重區大同南路157號
新北市三重區三重國民小學	鍾文偉	奕壽里	新北市三重區三和路3段1號
新北市三重區二重國民小學	葉綉燕	二重里	新北市三重區大有街10號
新北市三重區五華國民小學	吳正雄	富貴里	新北市三重區集賢路89號
新北市三重區修德國民小學	潘志忠	重陽里	新北市三重區重陽路三段3號
新北市三重區光榮國民小學	林九牧	奕壽里	新北市三重區介壽路32號
新北市三重區光興國民小學	吳岳聰	光輝里	新北市三重區正義南路62號
新北市三重區厚德國民小學	陳明利	立德里	新北市三重區忠孝路一段70號
新北市三重區正義國民小學	朱富榮	正義里	新北市三重區信義西街31號
新北市三重區永福國民小學	謝正平	永福里	新北市三重區永福街66號
新北市三重區碧華國民小學	賴森華	富福里	新北市三重區五華街160號
新北市三重區興穀國民小學	鄭秋嬋	五谷里	新北市三重區五谷王北街46號
新北市三重區重陽國民小學	胡銘浚	六福里	新北市三重區中正北路113號
新北市三重區集美國民小學	蕭慧吟	光明里	新北市三重區集美街10號

資料來源：三重區公所民政課。

表3-5 新北市三重區各級學校及幼兒園一覽表 (續2)

3.幼兒園

中華民國108年底

幼兒園名稱	所在里	地 址
新北市立三重幼兒園	過田里	新北市三重區新北大道一段9號2樓
新北市三重區三光國民小學附設幼兒園	同安里	新北市三重區大同南路157號
新北市三重區三重國民小學附設幼兒園	奕壽里	新北市三重區三和路3段1號
新北市三重區二重國民小學附設幼兒園	二重里	新北市三重區大有街10號
新北市三重區五華國民小學附設幼兒園	富貴里	新北市三重區集賢路89號
新北市三重區修德國民小學附設幼兒園	重陽里	新北市三重區重陽路三段3號
新北市三重區光榮國民小學附設幼兒園	奕壽里	新北市三重區介壽路32號
新北市三重區光興國民小學附設幼兒園	光輝里	新北市三重區正義南路62號
新北市三重區厚德國民小學附設幼兒園	立德里	新北市三重區忠孝路一段70號
新北市三重區正義國民小學附設幼兒園	正義里	新北市三重區信義西街31號
新北市三重區永福國民小學附設幼兒園	永福里	新北市三重區永福街66號
新北市三重區碧華國民小學附設幼兒園	富福里	新北市三重區五華街160號
新北市三重區興穀國民小學附設幼兒園	五谷里	新北市三重區五谷王北街46號
新北市三重區重陽國民小學附設幼兒園	六福里	新北市三重區中正北路113號
新北市三重區集美國民小學附設幼兒園	光明里	新北市三重區集美街10號
新北市立三和國民中學附設幼兒園	永盛里	新北市三重區三和路4段216號
新北市立光榮國民中學附設幼兒園	奕壽里	新北市三重區介壽路26號
新北市立明志國民中學附設幼兒園	重陽里	新北市三重區中正北路107號
新北市立碧華國民中學附設幼兒園	五福里	新北市三重區自強路5段66號
新北市立三重高級中學附設幼兒園	光明里	新北市三重區集美街212號
新北市立三重幼兒園厚德分班	厚德里	新北市三重區忠孝路一段21巷7號1樓、2樓
新北市立三重幼兒園崇德分班	崇德里	新北市三重區仁孝街62號
新北市立二重國民中學附設幼兒園	福田里	新北市三重區忠孝路三段89號
財團法人天主教會台北教區附設新北市私立母心幼兒園	大園里	新北市三重區大園里5鄰大同北路115巷3號1樓
新北市私立三重忠孝幼兒園	六福里	新北市三重區六福里10鄰中正北路145巷6弄1號
新北市私立甜甜幼兒園	奕壽里	新北市三重區奕壽里6鄰三和路三段83巷9號1樓、2樓
新北市私立來來幼兒園	田安里	新北市三重區田安里4鄰新北大道一段100巷11號1、2樓、13號1樓、15號1樓、17號2、3樓
新北市私立大全幼兒園	重明里	新北市三重區重明里17鄰重陽路一段26巷37號、39號1樓
新北市私立育林幼兒園	二重里	新北市三重區二重里8鄰頂崁街187巷4號、6號1樓
新北市私立東光幼兒園	承德里	新北市三重區承德里16鄰仁壽街200號
新北市私立碧華幼兒園	慈祐里	新北市三重區慈祐里11鄰分子尾街32號1樓
新北市私立復國幼兒園	五順里	新北市三重區五順里30鄰仁義街211巷3號、5號
新北市私立仁慈幼兒園	五順里	新北市三重區五順里25鄰五華街21巷39號1、2樓

資料來源：三重區公所民政課。

表3-5 新北市三重區各級學校及幼兒園一覽表 (續3)

3.幼兒園

中華民國108年底

幼兒園名稱	所在里	地 址
新北市私立吉德幼兒園	福民里	新北市三重區福民里11鄰新興路30號及32號1樓、2樓
新北市私立宥寶幼兒園	永豐里	新北市三重區永豐里9鄰下竹圍街93巷1、3號1樓
新北市私立新欣欣幼兒園	慈化里	新北市三重區慈化里13鄰分子尾街111號1、2樓
新北市私立惠文幼兒園	富貴里	新北市三重區富貴里18鄰五華街149號1樓
新北市私立吉的堡英資幼兒園	六合里	新北市三重區六合里1鄰重陽路4段24號、26號、28號1~3樓
新北市私立吉的堡英群幼兒園	福祉里	新北市三重區福祉里18鄰捷運路2號1、2樓
新北市私立哈佛園幼兒園	永豐里	新北市三重區永豐里16鄰永福街179巷6號1、2、3樓
新北市私立邦仁幼兒園	碧華里	新北市三重區碧華里10鄰溪尾街328號1、2樓
新北市私立強森園幼兒園	立德里	新北市三重區立德里19鄰三張街149巷16號1、2樓
新北市私立子禱天地幼兒園	忠孝里	新北市三重區忠孝里5鄰光興街2號1、2樓
新北市私立宜德幼兒園	富福里	新北市三重區富福里2鄰仁愛街445巷35、37、39、41號1樓
新北市私立華納幼兒園	光田里	新北市三重區光田里25鄰中山路108號1、2樓
新北市私立兒童天地幼兒園	永福里	新北市三重區永福里6鄰力行路2段162巷3號1、2樓
新北市私立上綸幼兒園	忠孝里	新北市三重區忠孝里19鄰正義南路105巷13號1樓
新北市私立愛築兒幼兒園	福祉里	新北市三重區福祉里8鄰集美街121號1樓及2樓、119號2樓、成功路73巷35號2樓
新北市私立新永福幼兒園	永福里	新北市三重區永福里11鄰力行路2段136巷23弄20號2樓及22、24、26號1、2樓
新北市私立夏綠蒂幼兒園	五順里	新北市三重區五順里25鄰五華街21巷15號1、2、3樓及13號2、3樓
新北市私立勁寶兒喜星園幼兒園	成功里	新北市三重區成功里19鄰成功路28號1、2樓
新北市私立威妮斯特堡幼兒園	富貴里	新北市三重區富貴里22鄰五華街161號1、2樓
新北市私立邦喬妮幼兒園	五順里	新北市三重區五順里23鄰五華街21巷3號1樓、5號1樓
新北市私立天鵝園幼兒園	三民里	新北市三重區三民里5鄰中正北路118巷3號1樓
新北市私立艾美樂幼兒園	光明里	新北市三重區光明里28鄰集美街112巷9號1樓、2樓、11號1樓
新北市私立啟文幼兒園	福隆里	新北市三重區福隆里18鄰溪尾街106號1、2、3樓
新北市私立象寶園幼兒園	田中里	新北市三重區田中里5鄰忠孝路三段40巷59號1、2、3樓
新北市私立幼苗國際幼兒園	培德里	新北市三重區培德里19鄰中正北路165巷2號1樓、2樓、3樓
新北市私立喬大幼兒園	立德里	新北市三重區立德里14鄰力行路1段179巷10號1、2樓
新北市私立彩虹城堡幼兒園	六合里	新北市三重區六合里9鄰自強路2段47巷12號1樓
新北市私立丹力幼兒園	幸福里	新北市三重區幸福里32鄰重陽路3段154號1樓、152號2樓
新北市私立長頸鹿吉凱幼兒園	谷王里	新北市三重區谷王里1鄰興德路100號1~2樓
新北市私立英群幼兒園	福祉里	新北市三重區福祉里18鄰捷運路2號3樓
新北市私立蘋果樹仁政幼兒園	溪美里	新北市三重區溪美里5鄰仁政街76巷6、8、10、12號各1樓及6號2樓、12號2樓
新北市私立華兒園精緻幼兒園	長泰里	新北市三重區長泰里17鄰三和路二段75號2樓
新北市私立惠文兒童領袖幼兒園	富貴里	新北市三重區富貴里24鄰五華街207號1、2、3樓

資料來源：三重區公所民政課。

表3-5 新北市三重區各級學校及幼兒園一覽表 (續完)

3. 幼兒園

中華民國108年底

幼兒園名稱	所在里	地 址
新北市私立探索幼兒園	過田里	新北市三重區過田里026鄰重新路4段57號1樓
新北市私立班博士幼兒園	大德里	新北市三重區大德里10鄰三和路一段48號1、2樓、50號1、2樓
新北市私立益智幼兒園	福祉里	新北市三重區福祉里1鄰集美街5號、7號2樓
新北市私立重愛幼兒園	田中里	新北市三重區田中里10鄰忠孝路三段40巷1之1號2樓
新北市私立鼎群幼兒園	光華里	新北市三重區光華里12鄰福德北路50號1樓
新北市私立新學林幼兒園	五華里	新北市三重區五華里3鄰仁義街307號1、2樓
新北市私立藤井樹幼兒園	慈祐里	新北市三重區慈祐里25鄰五華街122巷3號(門牌整編含5號)1樓
新北市私立安尼爾幼兒園	溪美里	新北市三重區溪美里22鄰仁政街111、113號1樓
新北市私立艾力克幼兒園	長元里	新北市三重區長元里6鄰三和路2段37號3樓
新北市私立茱莉亞園幼兒園	田中里	新北市三重區田中里4鄰三民路175巷25號1-2樓、27號1-3樓、重陽路2段52巷83弄4號1樓、6號1-3樓
新北市私立徠安幼兒園	光明里	新北市三重區光明里13鄰重安街12號1、2樓
新北市私立肯妮斯幼兒園	碧華里	新北市三重區碧華里14鄰三信路7號1、2樓及9號2樓
新北市私立重新幼兒園	文化里	新北市三重區文化里14鄰重新路二段21號2樓
新北市私立學仕幼兒園	光明里	新北市三重區光明里13鄰重新路三段202、204號2樓、3樓
新北市私立喜星園幼兒園	成功里	新北市三重區成功里19鄰成功路22號2樓之1
新北市私立新二重幼兒園	二重里	新北市三重區二重里1鄰忠孝路三段93巷6號2樓
新北市私立三和幼兒園	福樂里	新北市三重區福樂里8鄰三和路4段123號1、2、3樓
新北市私立英嘉幼兒園	三安里	新北市三重區三安里11鄰三和路三段16巷2、4、6、8號1樓
新北市私立翊華三重國際幼兒園	富貴里	新北市三重區富貴里32鄰集賢路181號
新北市私立加州森林國際幼兒園	富貴里	新北市三重區富貴里32鄰三信路100號1樓、2樓、3樓

表3-6 新北市三重區體育活動概況

單位：次、隊、人、%

年別及 活動名稱	本 年			上 年			本年較上年參 加人數增減率
	次數	參加隊數	參加人數	次數	參加隊數	參加人數	
民國100年	1	1	250				100.00%
民國101年							
民國102年							
民國103年							
民國104年	2	23	230				100.00%
民國105年							
民國106年							
民國107年							
民國108年	2	2	311				100.00%
108年主委盃 三對三籃球賽	1	1	288				
108年籃球營	1	1	30				

資料來源：三重區公所民政課。

表3-7 新北市三重區維護市容會報決議案件辦理情形

單位：件

年底別及 市容項目別	總 計	A級 已依案執行完成	B級 正依案執行	C級 計畫執行	D級 無法執行
民國100年底	100	22		78	
民國101年底	13 313	13 313			
民國102年底	12 594	12 594			
民國103年底	10 617	10 617			
民國104年底	5 696	5 696			
民國105年底	7 144	7 144			
民國106年底	7 812	7 812			
民國107年底	17 620	17 620			
民國108年底	8 810	8 810			
區內違建屢拆屢建之查察 處理事項	61	61			
區內環境衛生之整理及公 共衛生之改進事項					
區內違章攤販之取締事項					
區內市場管理及清潔事項					
區內路燈、花木及綠地之 維護事項	3 635	3 635			
區內交通設施(標誌、標線 、號誌及單行道等)之建議 事項	298	298			
區內街弄巷道及側溝之整 修維護及建議事項	4 816	4 816			
查報改善市容及增進市民 福祉，內容牽涉本區有關 單位急待處理事項					
其他有關區內維護市容事 項					

資料來源：三重區公所工務課。

肆、社會

表4-1 新北市三重區推行社區發展工作概況

1. 歷年推行社區發展工作概況

單位：個、戶、人

年(底)別	社區 發展 協會 數	社區 戶數	社區 人口數	理監事人數											
				合計			理事長			理事 (不含理事長)			監事		
				計	男	女	計	男	女	計	男	女	計	男	女
民國100年(底)	23	101 845	286 736												
民國101年(底)	23	102 962	286 550												
民國102年(底)	24	104 192	290 296												
民國103年(底)	24	104 192	290 296												
民國104年(底)	24	104 192	290 283												
民國105年(底)	24	104 188	290 302												
民國106年(底)	24	104 188	290 354	493	361	132	24	15	9	349	255	94	120	91	29
民國107年(底)	24	104 188	290 354	493	361	132	24	15	9	349	255	94	120	91	29
民國108年(底)	24	104 188	290 354	493	361	132	24	15	9	349	255	94	120	91	29

資料來源：三重區公所轄內已成立社區發展協會所報工作概況。

表4-1 新北市三重區推行社區發展工作概況 (續1)

1.歷年推行社區發展工作概況

單位：人、個、元、幢

年(底)別	社區發展協會會員數			設置社區生產建設基金	實際使用經費			社區活動中心			
	合計	男	女		合計	政府補助款	社區自籌款	合計	原建(未作修擴建)	新建	修擴建
民國100年(底)	4 632	1 883	2 749	10	4 051 359	2 305 496	1 745 863				
民國101年(底)	4 224	1 685	2 539	10	5 340 620	3 416 160	1 924 460				
民國102年(底)	4 430	1 731	2 699	10	4 111 118	2 770 000	1 341 118				
民國103年(底)	4 430	1 731	2 699	10	4 111 118	2 770 000	1 341 118				
民國104年(底)	4 262	1 680	2 582	10	3 934 541	2 770 000	1 164 541				
民國105年(底)	4 207	1 648	2 559	10	4 380 915	2 774 083	1 606 832				
民國106年(底)	4 032	1 600	2 432	10	4 610 486	2 871 102	1 739 384				
民國107年(底)	4 032	1 600	2 432	10	4 612 536	2 871 102	1 741 434				
民國108年(底)	4 032	1 600	2 432	10	1 211 634	833 612	378 022				

資料來源：三重區公所轄內已成立社區發展協會所報工作概況。

表4-1 新北市三重區推行社區發展工作概況 (續2)

1. 歷年推行社區發展工作概況

單位：人次、處、班、隊、人、期、受益人次

年(底)別	社區發展工作項目													
	教育訓練		社區內部組織						辦理社區照顧關懷據點	社區圖書室	社區刊物	服務成果		
	辦理社區幹部訓練	辦理社區觀摩	社區長壽俱樂部	社區成長教室	社區守望相助隊	社區民俗藝文康樂班隊	社區志願服務					福利服務或活動	其他服務	
							團隊	志工數						
						合計		男	女					
民國100年(底)	48	3 562	3	12	2	2	3					1		
民國101年(底)	193	4 527	4	14	4	1	5							
民國102年(底)	193	4 527	4	14	4	1	5					1		
民國103年(底)	193	4 527	4	14	4	1	5					1		
民國104年(底)	284	3 148	11	23	4	1	5							
民國105年(底)	246	2 680	11	23	4	1	5							
民國106年(底)	683	2 824	28	35	4	1	5	268	108	160	8	13	23 475	1 364
民國107年(底)	683	2 824	28	35	4	1	5	268	108	160	8	13	23 475	1 364
民國108年(底)	683		28	35	4	1	5	268	108	160	8	13	23 475	1 364

資料來源：三重區公所轄內已成立社區發展協會所報工作概況。

表4-1 新北市三重區推行社區發展工作概況 (續3)

2.民國108年(底)境內各協會推行社區發展工作概況

單位：個、戶、人

協會名稱 (里別)	社區 戶數	社區 人口數	理監事人數											
			合計			理事長			理事 (不含理事長)			監事		
			計	男	女	計	男	女	計	男	女	計	男	女
愛惠社區發展協會(慈愛、慈惠里)	2 184	6 268	20	17	3	1		1	14	12	2	5	5	
五常社區發展協會(五常里、五福里、仁忠里、五順里)	5 620	16 103	20	18	2	1		1	14	13	1	5	5	
厚德社區發展協會(維德里、尚德里、厚德里)	3 742	10 572	20	15	5	1	1		14	9	5	5	5	
文化社區發展協會(文化里)	936	2 503	20	10	10	1		1	14	5	9	5	5	
正義社區發展協會(正義里、正安里、自強里、正德里)	2 770	7 299	32	23	9	1	1		24	19	5	7	3	4
崇德社區發展協會(崇德里、瑞德里、順德里、承德里)	3 905	11 291	20	18	2	1	1		14	12	2	5	5	
大同社區發展協會(重陽里、民生里、大園里、國隆里)	5 236	15 312	20	18	2	1	1		14	13	1	5	4	1
重新社區發展協會(重新里)	627	1 620	20	16	4	1		1	14	13	1	5	3	2
六合社區發展協會(六合里、六福里、幸福里)	5 225	15 092	19	15	4	1	1		13	9	4	5	5	
重光社區發展協會(光陽里、光田里、重明里)	5 761	15 003	20	15	5	1	1		14	11	3	5	3	2
永德社區發展協會(永德里、永輝里、永發里、立德里、立德里)	7 650	22 071	16	15	1	1	1		12	11	1	5	3	
門里、秀江里、奕壽里、介壽里、萬壽里、龍壽里	5 522	14 996	20	9	11	1		1	14	5	9	5	4	1
清里、永福里、永順里、永安里、永豐里、永成里	11 904	36 258	20	16	4	1	1		14	12	2	5	3	2
大愛社區發展協會(大有里、博愛里、二重里)	4 157	12 411	32	23	9	1	1		24	16	8	5	6	1
福祉社區發展協會(福祉里、福民里、福德里、成功里)	7 680	19 998	20	15	5	1	1		14	9	5	5	5	
三合社區發展協會(福隆里、溪美里、福樂里)	6 464	17 306	20	14	6	1		1	14	10	4	5	4	1
光輝社區發展協會(福隆里、溪美里、福樂里)	634	1 683	20	19	1	1	1		14	13	1	5	5	
同心社區發展協會(同慶里、同安里)	1 326	3 601	20	6	14	1		1	14	3	11	5	3	2
福華社區發展協會(富貴里、富華里、富福里、五華里)	6 242	15 632	20	17	3	1	1		14	12	2	5	4	1
聯邦社區發展協會(田中里、三民里、福田里、田心里、田安里)	8 619	25 003	20	14	6	1		1	14	11	3	5	3	2
錦田社區發展協會(錦田里)	831	2 295	20	10	10	1	1		14	7	7	5	2	3
安和社區發展協會(信安里、福安里、安慶里、三安里)	4 117	10 526	14	10	4	1	1		10	8	2	3	1	2
慈聯社區發展協會(慈生里、慈福里)	1 806	5 001	20	13	7	1		1	14	11	3	5	2	3
大智社區發展協會(中山里)	1 230	2 510	20	15	5	1	1		14	11	3	5	3	2

資料來源：三重區公所轄內已成立社區發展協會所報工作概況。

表4-1 新北市三重區推行社區發展工作概況 (續4)

2.民國108年(底)境內各協會推行社區發展工作概況

單位：人、個、元、幢

協會名稱 (里別)	社區發展協會會員數			設置社區生產建設基金	實際使用經費			社區活動中心			
	合計	男	女		合計	政府補助款	社區自籌款	合計	原建 (未作修擴建)	新建	修擴建
愛惠社區發展協會(慈愛、慈惠里)	205	102	103	1							
五常社區發展協會(五常里、五福里、仁忠里、五順里)	105	46	59	1							
厚德社區發展協會(維德里、尚德里、厚德里)	153	69	84	1							
文化社區發展協會(文化里)	106	42	64	1							
正義社區發展協會(正義里、正安里、自強里、正德里)	175	66	109	1	457 600	288 000	169 600				
崇德社區發展協會(崇德里、瑞德里、順德里、承德里)	148	75	73	1	209 080	132 000	77 080				
大同社區發展協會(重陽里、民生里、大園里、國隆里)	38	20	18	1							
重新社區發展協會(重新里)	108	58	50	1							
六合社區發展協會(六合里、六福里、幸福里)	211	76	135	1	144 064	142 564	1,500				
重光社區發展協會(光陽里、光田里、重明里)	220	79	141								
永德社區發展協會(永德里、永輝里、永發里、培德里、立德里)	323	149	174								
永豐社區發展協會(永豐里、秀江里、奕壽里、介壽里、萬壽里、龍濱里)	51	22	29		83 210	66 568	16 642				
永興社區發展協會(永興里、永福里、永順里、永安里、永豐里、永盛里)	573	193	380	1							
大愛社區發展協會(大有里、博愛里、二重里)	128	70	58								
福祉社區發展協會(福祉里、福民里、福德里、成功里)	204	61	143								
三合社區發展協會(福隆里、溪美里、福樂里)	206	84	122		78 800	38 400	40 400				
光輝社區發展協會(福隆里、溪美里、福樂里)	103	48	55								
同心社區發展協會(同慶里、同安里)	60	12	48								
福華社區發展協會(富貴里、富華里、富福里、五華里)	185	77	108		62 600	50 000	12 600				
聯邦社區發展協會(田中里、三民里、福田里、田心里、田安里)	180	59	121		176 280	116 080	60 200				
錦田社區發展協會(錦田里)	60	20	40								
安和社區發展協會(信安里、福安里、安慶里、三安里)	71	28	43								
慈聯社區發展協會(慈生里、慈福里)	156	61	95								
大智社區發展協會(中山里)	263	83	180								

資料來源：三重區公所轄內已成立社區發展協會所報工作概況。

表4-1 新北市三重區推行社區發展工作概況 (續5)

2.民國108年(底)境內各協會推行社區發展工作概況

單位：人次、處、班、隊、人、期、受益人次

協會名稱 (里別)	社區發展工作項目												福利服 務或活 動	其他 服務	
	教育訓練		社區內部組織						辦理社 區照顧 關懷據 點	社區 圖書室	社區 刊物	服務成果			
	辦理社 區幹部 訓練	辦理社 區觀摩	社區長 壽俱樂 部	社區成 長教室	社區守 望相助 隊	社區民 俗藝文 康樂班 隊	社區志願服務								
							團隊	志工數							
合計	男	女	辦理社 區照顧 關懷據 點	社區 圖書室	社區 刊物	福利服 務或活 動		其他 服務							
愛惠社區發展協會(慈 愛、慈惠里)			1									1			
五常社區發展協會(五 常里、五福里、仁忠里 、五順里)				2								1	1 060	20	
厚德社區發展協會(維 德里、尚德里、厚德里)			1									1	1 040	50	
文化社區發展協會(文 化里)			1	6	1		1	150	68	82	1		1 022	90	
正義社區發展協會(正 義里、正安里、自強里 、正德里)			1	6							1	1	2 560	100	
崇德社區發展協會(崇 德里、瑞德里、順德里 、承德里)			1	1								1	940	30	
大同社區發展協會(重 陽里、民生里、大園里 、國隆里)												1	950	30	
重新社區發展協會(重 新里)			1	1	1		1	25	13	12	1				
六合社區發展協會(六 合里、六福里、幸福里)			2	3	1		1	40		40			1 010	80	
重光社區發展協會(光 陽里、光田里、重明里)			2	4	1	1					1	1	3 812	205	
永德社區發展協會(永 德里、永輝里、永發里 、承接德里、立德里)			2	3			1	36	25	11	1	1	1 130	80	
門里、秀江里、奕壽里 、介壽里、萬壽里、龍 潭里、永福里、永順里 、永安里、永豐里、永 安里			1				1	17	2	15	1	1	1 120		
大愛社區發展協會(大 有里、博愛里、二重里)			3								1	1	1 420	50	
福祉社區發展協會(福 祉里、福民里、福德里 、成功里)			1										850		
三合社區發展協會(福 隆里、溪美里、福樂里)			2										580		
光輝社區發展協會(福 隆里、溪美里、福樂里)			1	1									1 200		
同心社區發展協會(同 慶里、同安里)			1									1	980		
福華社區發展協會(富 貴里、富華里、富福里 、五華里)			2								1		895		
聯邦社區發展協會(田 中里、三民里、福田里 、田心里、田安里)			3	5									600	240	
錦田社區發展協會(錦 田里)				1								1	268		
安和社區發展協會(信 安里、福安里、安慶里 、三安里)			1									1	250	90	
慈聯社區發展協會(慈 生里、慈福里)													408	89	
大智社區發展協會(中 山里)			1	2									1 380	210	

資料來源：三重區公所轄內已成立社區發展協會所報工作概況。

表4-2 新北市三重區社區發展協會會員人數

單位：人

年底別及 協會名稱	成立時間		所在里	會員		
	年	月		合計	男	女
民國100年底	-	-	-	4 632	1 883	2 749
民國101年底	-	-	-	4 224	1 685	2 539
民國102年底	-	-	-	4 430	1 731	2 699
民國103年底	-	-	-	4 430	1 731	2 699
民國104年底	-	-	-	4 262	1 680	2 582
民國105年底	-	-	-	4 207	1 648	2 559
民國106年底	-	-	-	4 032	1 600	2 432
民國107年底	-	-	-	4 032	1 600	2 432
民國108年底	-	-	-	4 032	1 600	2 432
愛惠社區發展協會	81	10	慈愛里、慈惠里	205	102	103
五常社區發展協會	81	11	五常里、五福里、仁忠里、五順里	105	46	59
厚德社區發展協會	81	12	維德里、尚德里、厚德里	153	69	84
文化社區發展協會	82	02	文化里	106	42	64
正義社區發展協會	82	10	正義里、正安里、自強里、正德里	175	66	109
崇德社區發展協會	83	10	崇德里、瑞德里、順德里、承德里	148	75	73
大同社區發展協會	87	11	重陽里、民生里、大園里、國隆里	38	20	18
重新社區發展協會	88	10	重新里	108	58	50
六合社區發展協會	88	11	六合里、六福里、幸福里	211	76	135
發展協會發展協會	89	02	光陽里、光田里、重明里	220	79	141
永德社區發展協會	92	03	永德里、永輝里、永發里、培德里、立德里	323	149	174
仁愛社區發展協會	92	09	龍門里、秀江里、奕壽里、介壽里、萬壽里、龍濱里、錦江里	51	22	29
永合社區發展協會	95	05	永清里、永福里、永順里、永安里、永豐里、永盛里、永吉里	573	193	380
大愛社區發展協會	96	01	大有里、博愛里、二重里	128	70	58
福祉社區發展協會	96	04	福祉里、福民里、福德里、成功里	204	61	143
三合社區發展協會	96	04	福隆里、溪美里、福樂里	206	84	122
光輝社區發展協會	96	12	光輝里	103	48	55
同心社區發展協會	96	12	同慶里、同安里	60	12	48
福華社區發展協會	97	03	富貴里、富華里、富福里、五華里	185	77	108
聯邦社區發展協會	97	06	田中里、三民里、福田里、田心里、田安里	180	59	121
錦田社區發展協會	98	10	錦田里	60	20	40
安和社區發展協會	98	12	信安里、福安里、安慶里、三安里	71	28	43
慈聯社區發展協會	100	03	慈生里、慈福里	156	61	95
大智社區發展協會	102	07	中山里	263	83	180

資料來源：三重區公所社會人文課。

表4-3 新北市三重區公所輔導市民以工代賑臨時工作概況

單位：人、人次、天、元

年別 及 月別	登記人數	社會局 核配人次	符合人數			實發 工作人數	實發 工作天數	實發 代賑金額
			合計	男	女			
民國100年								
民國101年	12	12	11	3	8	11	207.00	165 100
民國102年	22	22	22	10	12	22	183.50	371 788
民國103年	24	24	24		24	24	441.00	395 125
民國104年	29	30	29	6	23	29	553.88	519 166
民國105年	35	35	35	15	20	35	685.50	738 801
民國106年	41	41	41	14	27	41	799.88	964 131
民國107年	64	64	64	12	52	64	@ "	1 514 300
民國108年	74	74	74	12	62	74	1 467.78	1 936 874
1月	5	5	5	1	4	5	110.00	144 355
2月	5	5	5	1	4	5	75.00	102 355
3月	6	6	6	1	5	6	118.00	155 729
4月	6	6	6	1	5	6	114.25	151 426
5月	7	7	7	1	6	7	156.63	204 247
6月	7	7	7	1	6	7	126.63	168 247
7月	7	7	7	1	6	7	155.88	203 347
8月	6	6	6	1	5	6	123.00	161 926
9月	6	6	6	1	5	6	103.75	138 826
10月	6	6	6	1	5	6	123.88	162 976
11月	7	7	7	1	6	7	136.38	179 864
12月	6	6	6	1	5	6	124.38	163 576

資料來源：三重區公所社會人文課。

表4-4 新北市三重區社會福利及救濟概況

單位：人次、元

年別 及季別	中低收入老人生活津貼	低收入戶 喪葬補助		身心障礙者 生活補助		身心障礙者 托育養護補助	
	申請 人次	發放 人次	金額	發放 人次	金額	發放 人次	金額
民國100年	1 096	69	2 070 000	66 168	271 052 007	5 160	55 476 158
民國101年	1 337	75	2 250 000	18 731	79 813 300	519	124 908 480
民國102年	1 604	64	1 920 000	53 691	229 009 300	5 323	81 159 781
民國103年	313	71	2 130 000	51 781	221 098 700	686	10 177 280
民國104年	208	56	1 680 000	25 283	369 502 500	7 284	108 777 005
民國105年	265	35	1 050 000	6 567	33 404 972	7 650	113 800 376
民國106年	1 681	25	746 000	53 782	236 368 996	8 841	122 852 075
民國107年	1 798	31	920 000	53 200	234 979 332	10 125	146 357 937
民國108年	1 859	32	927 000	69 055	347 624 806	8 959	126 631 786
第1季	1 579	8	240 000	16 983	85 351 869	2 154	30 739 956
第2季	91	6	160 000	17 196	86 758 156	2 215	31 574 674
第3季	92	11	330 000	17 363	87 523 950	2 314	32 288 665
第4季	97	7	197 000	17 513	87 990 831	2 276	32 028 491

資料來源：三重區公所社會人文課、新北市政府社會局。

表4-4 新北市三重區社會福利及救濟概況 (續)

單位：人次、元

年別 及季別	身心障礙者 生活輔助器具補助		急難救助		其 他		
	發放 人次	金額	發放 人次	金額	現 金	實 物	衣 服
民國100年	1 024	10 114 910	657	4 178 000	11人/1030元	75	4
民國101年	1 123	10 703 450	587	10 210 000	12人/1070元	221	3
民國102年	1 137	9 178 380	331	6 907 000			
民國103年	1 185	10 736 139	440	4 108 500		1 893	
民國104年	753	8 342 779	420	3 630 000		1 385	
民國105年	1 558	12 431 817	401	3 097 000		1 689	
民國106年	1 667	12 027 297	320	2 273 000		5 525	
民國107年	975	9 766 610	291	2 345 500		666 357	
民國108年	1 002	10 079 704	330	2 689 000		591 006	
第1季	175	1 692 928	80	661 500		193 652	
第2季	245	2 482 342	62	521 000		99 083	
第3季	271	2 884 213	114	945 000		107 000	
第4季	311	3 020 221	74	561 500		191 271	

資料來源：三重區公所社會人文課、新北市政府社會局。

表4-5 新北市三重區低收入戶數及人數按身分別分

1.按季別分

單位：戶、人

年底別 及 季底別	低 收 入 戶							
	總 計		第 1 款		第 2 款		第 3 款	
	戶數	人口數	戶數	人口數	戶數	人口數	戶數	人口數
民國100年底	2 146	5 632	20	22	238	524	1 888	5 086
民國101年底	2 802	7 292	22	24	249	534	2 531	6 734
民國102年底	2 851	7 374	18	20	267	559	2 566	6 795
民國103年底	2 643	6 537	9	10	204	401	2 430	6 126
民國104年底	2 479	6 149	8	9	184	350	2 287	5 790
民國105年底	2 459	5 688	7	8	180	314	2 272	5 366
民國106年底	2 402	5 378	8	9	193	314	2 201	5 055
民國107年底	2 372	5 038	10	12	208	327	2 154	4 699
民國108年底	2 436	4 846	17	19	226	340	2 193	4 487
第1季底 (3月底)	2 157	4 517	17	19	220	334	1 920	4 164
第2季底 (6月底)	2 225	4 623	17	19	222	336	1 986	4 268
第3季底 (9月底)	2 312	4 757	17	19	226	340	2 069	4 398
第4季底 (12月底)	2 436	4 846	17	19	226	340	2 193	4 487

資料來源：三重區公所社會人文課。

表4-5 新北市三重區低收入戶數及人數按身分別分 (續1)

2.按里別分

單位：戶、人

年底別 及里別	低 收 入 戶							
	總 計		第 1 款		第 2 款		第 3 款	
	戶數	人口數	戶數	人口數	戶數	人口數	戶數	人口數
民國108年底	2 436	4 846	17	19	226	340	2 193	4 487
大有里	12	33					12	33
二重里	6	12			1	1	5	11
頂崁里	4	7					4	7
谷王里	10	14			2	2	8	12
中興里	33	47			2	2	31	45
德厚里	4	5			1	1	3	4
成功里	24	49			1	1	23	48
福祉里	25	43	1	1	3	4	21	38
福民里	21	47			2	2	19	45
過田里	172	245	2	2	18	18	152	225
錦田里	11	21					11	21
重明里	17	35			2	3	15	32
光田里	22	46			2	5	20	41
光陽里	22	40			2	3	20	37
田心里	26	69			3	6	23	63
福田里	19	42			1	3	18	39
田中里	23	58			2	5	21	53
田安里	43	95			3	4	40	91
三民里	16	41					16	41
光明里	26	42			2	2	24	40
光正里	5	11					5	11
同安里	25	56			3	4	22	52
同慶里	15	28					15	28
菜寮里	16	31			2	2	14	29
永春里	10	26					10	26
中正里	9	15			1	2	8	13
吉利里	13	28					13	28
大同里	14	29			1	3	13	26
中民里	12	22			1	3	11	19
平和里	25	37			8	8	17	29
大安里	17	31			3	8	14	23
仁德里	26	34	1	1	4	5	21	28

資料來源：三重區公所社會人文課。

表4-5 新北市三重區低收入戶數及人數按身分別分 (續2)

2.按里別分

單位：戶、人

年底別 及里別	低 收 入 戶							
	總 計		第 1 款		第 2 款		第 3 款	
	戶數	人口數	戶數	人口數	戶數	人口數	戶數	人口數
忠孝里	15	31					15	31
仁義里	27	60			6	7	21	53
光榮里	21	38					21	38
光輝里	12	23			1	2	11	21
福星里	10	21			2	2	8	19
福利里	4	7					4	7
清和里	13	25			2	3	11	22
永興里	2	4					2	4
中山里	21	45			1	4	20	41
大園里	19	52			3	8	16	44
國隆里	17	33					17	33
重陽里	17	37			3	3	14	34
民生里	33	71	1	1	4	5	28	65
重新里	9	14			2	4	7	10
正德里	10	24			1	3	9	21
正義里	7	11			1	2	6	9
正安里	13	24	1	1	3	5	9	18
自強里	20	38	1	2	4	8	15	28
文化里	15	26	1	1	2	3	12	22
中央里	18	33	1	1	1	2	16	30
雙園里	6	10	1	2	1	1	4	7
錦通里	14	33			1	1	13	32
錦安里	15	22			2	2	13	20
長安里	19	39					19	39
光華里	13	22			3	5	10	17
長生里	4	7					4	7
開元里	17	20			2	2	15	18
大德里	8	13			3	5	5	8
長元里	30	59			5	5	25	54
長江里	19	33			6	8	13	25
長泰里	26	42			5	5	21	37
長福里	13	24			1	3	12	21
介壽里	9	20					9	20

資料來源：三重區公所社會人文課。

表4-5 新北市三重區低收入戶數及人數按身分別分 (續3)

2.按里別分

單位：戶、人

年底別 及里別	低 收 入 戶							
	總 計		第 1 款		第 2 款		第 3 款	
	戶數	人口數	戶數	人口數	戶數	人口數	戶數	人口數
萬壽里	20	33	1	1	3	3	16	29
錦江里	31	59			6	10	25	49
龍濱里	19	35					19	35
龍門里	14	26			2	3	12	23
秀江里	11	22			1	1	10	21
奕壽里	11	22			1	1	10	21
三安里	32	60			3	3	29	57
福安里	19	40			2	2	17	38
信安里	9	19			2	2	7	17
安慶里	18	34			4	5	14	29
幸福里	25	53			2	3	23	50
六合里	29	58	1	1	6	9	22	48
六福里	33	68			3	5	30	63
順德里	17	34			1	1	16	33
承德里	14	26			2	3	12	23
瑞德里	27	62			3	3	24	59
崇德里	32	53			5	5	27	48
厚德里	19	36	1	1	3	6	15	29
維德里	13	27			1	1	12	26
尚德里	20	37			3	3	17	34
培德里	22	34			1	3	21	31
永德里	32	75					32	75
永盛里	25	57			1	1	24	56
永福里	30	64			2	2	28	62
永清里	35	75			1	1	34	74
永安里	17	42					17	42
永輝里	28	61			2	5	26	56
溪美里	42	91			2	2	40	89
福隆里	25	62					25	62
五常里	19	46			1	1	18	45
五福里	20	36					20	36
仁忠里	23	45	1	1	2	4	20	40
慈福里	27	48			2	2	25	46

資料來源：三重區公所社會人文課。

表4-5 新北市三重區低收入戶數及人數按身分別分 (續完)

2.按里別分

單位：戶、人

年底別 及里別	低 收 入 戶							
	總 計		第 1 款		第 2 款		第 3 款	
	戶數	人口數	戶數	人口數	戶數	人口數	戶數	人口數
慈生里	12	20	1	1			11	19
慈惠里	17	37			1	1	16	36
慈愛里	43	93			3	9	40	84
慈化里	20	46					20	46
慈祐里	37	75	1	1	2	5	34	69
五華里	33	82			2	2	31	80
富貴里	16	27					16	27
富華里	14	30					14	30
富福里	9	15			1	1	8	14
碧華里	11	21			3	8	8	13
五谷里	12	21			1	3	11	18
博愛里	22	57			1	2	21	55
福德里	33	75					33	75
永吉里	18	32			1	3	17	29
永發里	20	47					20	47
永順里	32	95			1	1	31	94
永豐里	30	74	1	1	2	5	27	68
立德里	12	16					12	16
福樂里	28	49			3	5	25	44
仁華里	13	31					13	31
五順里	27	63			3	10	24	53

資料來源：三重區公所社會人文課。

表4-6 新北市三重區辦理急難救助概況

1.救助人次

單位：人次

年別 及 性別	急 難						意 外	
	合 計	死亡無力 殮葬者	遭受意外 傷害或罹 患重病致 生活陷於 困境者	負家庭主 要生計責 任且無法 工作致生 活陷於困 境者	財產或存 款未能及 時運用致 生活陷於 困境者	其他遭遇 重大變故 者	合 計	戶內人口 發生意外 事故致死 者
民國100年	657	147	239	267		4		
民國101年	579	175	258	145		1	8	8
民國102年	396	83	197	115		1	6	6
民國103年	440	112	207	114	2	5		
民國104年	420	78	206	127	2	7		
民國105年	401	70	190	137	2	2		
民國106年	321	51	147	116	4	3	37	37
民國107年	287	53	164	65	4	1	12	12
民國108年	330	79	143	95	7	6	37	37
男	207	42	92	66	4	3	16	16
女	123	37	51	29	3	3	21	21

資料來源：三重區公所社會人文課。

表4-6 新北市三重區辦理急難救助概況 (續)

2.救助金額

單位：元

年別	急 難						意 外	
	合 計	死亡無力 殮葬者	遭受意外 傷害或罹 患重病致 生活陷於 困境者	負家庭主 要生計責 任且無法 工作致生 活陷於困 境者	財產或存 款未能及 時運用致 生活陷於 困境者	其他遭遇 重大變故 者	合 計	戶內人口 發生意外 事故致死 者
民國100年	4 178 000	2 082 000	1 265 000	791 000		40 000		
民國101年	10 209 200	2 757 000	7 054 000	395 200		3 000	800	800
民國102年	5 000	2 038 000	6 426 000	358 000		5 000	600	600
民國103年	4 108 500	2 376 600	1 302 500	388 640	6 000	34 760		
民國104年	3 630 000	1 795 000	1 364 000	427 000	6 000	38 000		
民國105年	3 097 000	1 255 000	1 291 500	529 500	6 000	15 000		
民國106年	2 204 000	821 000	1 013 000	338 000	14 000	18 000	590	590
民國107年	2 345 500	970 000	1 085 500	266 000	19 000	5 000	615	615
民國108年	2 689 000	1 297 000	903 500	411 000	35 000	42 500	5 900 000	5 900 000

資料來源：三重區公所社會人文課。

表4-7 新北市三重區遭受災害救助情形

單位：所、人

年別 及 災害種類	災害發生日期	收容所		受災人數			
		所數	臨時收容 災民數	死亡	失蹤	重傷	其他
民國100年	-			1			
民國101年	-			1			
民國102年	-						
民國103年	-						
民國104年	-			2			
民國105年	-			1			
民國106年	-			1			
民國107年	-			1			4
民國108年	-			1			4
火災災害	108年3月7日			1			
火災災害	108年4月21日						2
火災災害	108年10月2日						2

資料來源：三重區公所社會人文課。

表4-7 新北市三重區遭受災害救助情形 (續)

單位：戶、人、元

年別 及 災害種類	住屋毀損安遷救助				財物受損 影響生計者		救助金額		
	戶別		身分別				總計	現金	實物
	一般戶	原住民戶	一般	原住民	一般戶	原住民 戶			
民國100年	14		40		14				
民國101年	6		25		6		660 000	660 000	
民國102年	9		33		9		640 000	640 000	
民國103年	2		6		2		120 000	120 000	
民國104年	5		13		6		660 000	660 000	
民國105年	6		11		6		420 000	420 000	
民國106年	3		6		3		320 000	320 000	
民國107年	8		25		15		1280 000	1280 000	
民國108年	2		4		2		280 000	280 000	
火災災害							200 000	200 000	
火災災害	1		2		1		40 000	40 000	
火災災害	1		2		1		40 000	40 000	

資料來源：三重區公所社會人文課。

表4-8 新北市三重區身心障礙者人數

單位：人

年底別 及 等級別	總計	視覺障 礙者	聽覺機 能障礙 者	平衡機 能障礙 者	聲音機 能或語 言機能 障礙者	肢體障 礙者	智能障 礙者	重要器 官失去 功能者	顏面損 傷者
民國100年底	15 490	705	1 504	54	215	5 364	1 436	1 930	81
民國101年底	15 529	721	1 544	54	199	5 274	1 458	1 971	78
民國102年底	16 038	736	1 582	56	177	5 354	1 462	2 167	76
民國103年底	10 011	513	940	30	132	4 228	1 134	679	68
民國104年底	9 349	465	786	25	115	3 859	952	1 263	61
民國105年底	17 255	753	1 663	62	240	5 320	1 468	2 550	74
民國106年底	17 432	765	1 658	65	247	5 299	1 485	2 616	77
民國107年底	17 574	763	1 650	59	235	5 292	1 484	2 626	79
民國108年底	17 785	754	1 674	54	235	5 284	1 469	2 614	78
輕 度	6 736	215	866	42	130	2 484	649	836	57
中 度	5 879	230	500	10	55	2 056	561	266	15
重 度	2 885	307	307	2	47	687	168	160	6
極重度	2 285	2	1		3	57	91	1 352	

資料來源：三重區公所社會人文課。

表4-8 新北市三重區身心障礙者人數 (續)

單位：人

年底別 及 等級別	植物人	失智症 者	自閉症 者	慢性精 神病患 者	多重障 礙者	頑性(難 治型)癲 癇症者	因罕見 疾病而 致身心 功能障 礙者	其他	新制類 別無法 對應舊 制類別 者
民國100年底	106	418	183	1 744	1 592	57	33	68	
民國101年底	96	455	193	1 756	1 539	58	38	95	
民國102年底	94	510	208	1 854	1 598	63	45	56	
民國103年底	69	148	92	846	1 045	4	31	52	
民國104年底	32	100	58	765	798	3	28	39	
民國105年底	69	635	209	1 984	1 874	60	47	64	183
民國106年底	72	679	216	2 032	1 842	61	47	69	202
民國107年底	60	746	233	2 067	1 905	61	44	78	192
民國108年底	58	858	237	2 086	1 954	62	42	76	250
輕 度		259	161	668	61	60	13	39	196
中 度		360	52	1 166	535	1	13	19	40
重 度		206	21	235	697		15	17	10
極重度	58	33	3	17	661	1	1	1	4

資料來源：三重區公所社會人文課。

伍、經建

表5-1 新北市三重區鄰里工程施工概況

1.歷年鄰里工程施工概況

單位：件、元、平方公尺、立方公尺

年別	件數	總工程費	工 程 名 稱							
			瀝青路面		混凝土路面		瀝青混凝土路面修補		打除混凝土	
			數量	工程費	數量	工程費	數量	工程費	數量	工程費
民國100年	10	14 363 478					38 496	6 423 818		
民國101年	67	53 948 738	76 779	36 927 263					1 322	842 004
民國102年	184	53 872 935	101 657	43 945 957					252	132 850
民國103年	94	61 532 523	97 050	46 854 203						
民國104年	264	69 326 345	128 778	58 547 728						
民國105年	135	65 188 368	107 574	45 181 130						
民國106年	73	72 999 042	118 559	49 794 872						
民國107年	205	93 856 924	174 130	69 651 944						
民國108年	134	68 390 568	123 066	51 687 720						

資料來源：三重區公所工務課。

表5-1 新北市三重區鄰里工程施工概況 (續1)

1.歷年鄰里工程施工概況

單位：公尺、元

年別	工 程 名 稱									
	新建水溝		整修水溝		擋土牆		護欄		其他	
	數量	工程費	數量	工程費	數量	工程費	數量	工程費	數量	工程費
民國100年			1 175	1 733 461						
民國101年			2 443	4 765 330						11 163 502
民國102年	1 245	4 295 789	318	1 088 517						4 409 822
民國103年			2 136	14 678 320						
民國104年	56	433 121	1 698	10 345 496						
民國105年			2 994	20 007 238						
民國106年			3 783	23 204 170						
民國107年	1 361	11 884 788	1 877	7 644 008					395	4 676 184
民國108年			2 371	16 702 848						

資料來源：三重區公所工務課。

表5-1 新北市三重區鄰里工程施工概況 (續2)

2. 民國108年境內各里鄰里工程施工概況

單位：件、元、平方公尺、立方公尺

里別	件數	總工程費	工 程 名 稱							
			瀝青路面		混凝土路面		瀝青混凝土路面修補		打除混凝土	
			數量	工程費	數量	工程費	數量	工程費	數量	工程費
總計	134	68 390 568	123 066	51 687 720						
五常里	1	116 340	277	116 340						
五福里	3	137 760	328	137 760						
仁華里	2	655 555	435	182 700						
尚德里	1	487 200	1 160	487 200						
長江里	2	552 720	1 316	552 720						
長泰里	1	215 040	512	215 040						
富貴里	1	1 336 440	3 182	1 336 440						
富福里	2	1 988 700	4 735	1 988 700						
順德里	1	136 500	325	136 500						
慈化里	4	1 960 798	2 928	1 229 760						
慈生里	3	557 760	1 328	557 760						
慈祐里	3	1 124 760	2 678	1 124 760						
慈惠里	1	1 196 160	2 848	1 196 160						
溪美里	5	1 994 160	4 748	1 994 160						
過田里	1	217 560	518	217 560						
碧華里	2	454 860	1 083	454 860						
福隆里	3	1 397 553	2 191	920 220						
福樂里	2	2 136 464	325	136 500						
維德里	1	761 040	1 812	761 040						
錦田里	1	423 360	1 008	423 360						
龍門里	1	74 760	178	74 760						
龍濱里	4	905 697	832	349 440						
三民里	5	1 685 114	1 694	711 480						
大園里	2	4 646 496	1 087	456 540						
中央里	1	30 660	73	30 660						
六合里	2	1 660 680	3 954	1 660 680						
正義里	2	976 920	2 326	976 920						
民生里	1	660 660	1 573	660 660						
永吉里	2	1 250 340	2 977	1 250 340						
永安里	4	3 566 721	1 677	704 340						

永清里	1	495 600	1 180	495 600					
永發里	1	1 113 000	2 650	1 113 000					
永順里	3	990 662	1 386	582 120					
永德里	3	783 605	628	263 760					
永豐里	2	926 100	2 205	926 100					
田中里	3	1 407 420	3 351	1 407 420					
田安里	5	2 729 547	5 816	2 442 720					
立德里	2	879 060	2 093	879 060					
幸福里	3	427 530	350	147 000					
信安里	1	1 166 760	2 778	1 166 760					
厚德里	3	411 180	979	411 180					
培德里	3	1 171 380	2 789	1 171 380					
博愛里	3	1 575 420	3 751	1 575 420					
福田里	1	1 514 100	3 605	1 514 100					
福安里	2	1 092 420	2 601	1 092 420					
大安里	1	488 040	1 162	488 040					
光田里	5	713 580	1 699	713 580					
光陽里	1	135 660	323	135 660					
福祉里	1	504 000	1 200	504 000					
中興里	3	1 930 740	4 597	1 930 740					
光明里	1	758 520	1 806	758 520					
成功里	3	647 640	1 542	647 640					
谷王里	2	1 075 200	2 560	1 075 200					
忠孝里	1	836 220	1 991	836 220					
頂崁里	11	7 591 500	18 075	7 591 500					
富貴里	1	773 220	1 841	773 220					
大同里	1	1 288 634							
仁義里	1	829 498							
慈愛里	1	347 460							
二重里	1	478 094							

資料來源：三重區公所工務課。

表5-1 新北市三重區鄰里工程施工概況 (續3)

2.民國108年境內各里鄰里工程施工概況

單位：件、元、平方公尺、立方公尺

里別	工 程 名 稱									
	新建水溝		整修水溝		擋土牆		護欄		其他	
	數量	工程費	數量	工程費	數量	工程費	數量	工程費	數量	工程費
總計			2 371	16 702 848						
五常里										
五福里										
仁華里			111	472 855						
尚德里										
長江里										
長泰里										
富貴里										
富福里										
順德里										
慈化里			106	731 038						
慈生里										
慈祐里										
慈惠里										
溪美里										
過田里										
碧華里										
福隆里			123	477 333						
福樂里			279	1 999 964						
維德里										
錦田里										
龍門里										
龍濱里			126	556 257						
三民里			56	973 634						
大園里			385	4 189 956						
中央里										
六合里										
正義里										
民生里										
永吉里										
永安里			403	2 862 381						

永清里								
永發里								
永順里		45	408 542					
永德里		73	519 845					
永豐里								
田中里								
田安里		70	286 827					
立德里								
幸福里		69	280 530					
信安里								
厚德里								
培德里								
博愛里								
福田里								
福安里								
大安里								
光田里								
光陽里								
福祉里								
中興里								
光明里								
成功里								
谷王里								
忠孝里								
頂崁里								
富貴里								
大同里		201	1 288 634					
仁義里		178	829 498					
慈愛里		85	347 460					
二重里		61	478 094					

資料來源：三重區公所工務課。

表5-2 新北市三重區公園綠地概況

中華民國108年底

公園名稱	所在里別	都市計畫編號	坐落地址
慈愛	慈愛里	公15	仁美街108巷13號
五華	五華里	遊一	仁義街22巷12號
慈祐	慈祐里	遊四	仁愛街425巷9-1號
永盛	永盛里	公18	車路頭街133號〈義天宮旁〉
永福	永福里	遊七	力行路二段162巷55號
慈化	慈化里	遊三	溪尾街327號
五常	五常里、五順里	遊二	五華街7巷30號
永豐	永豐里	遊八	永福街197巷6-1號
慈生	慈生里	遊五	三和路四段191巷78號
碧華	碧華里		溪尾街303號〈東區閱覽室對面〉
廣一	溪美里		自強路4段
廣二	溪美里		自強路4段
親水	富貴里	兒十	環河北路/溪美抽水站對面
大山	富貴里		三重高中對面
太陽	碧華里	兒十二	集英街和三賢路交叉口

自然	富貴里	公三	五華街、集賢路交叉口
進安	富貴里	兒九	五華國小對面、仁義街底
集賢環保	富貴里		五華街、集賢路交叉口
仁義	五常里		環河北路與仁義街(高速公路旁)
元信	五常里		五華街1巷
長青綠廊	五常里		仁義街
仁義廣場	五常里		元信3街與仁義街

資料來源：三重區公所經建課。

表5-2 新北市三重區公園綠地概況 (續1)

中華民國108年底

公園名稱	坐落地號	屬性		類別
		都市計畫公園/綠地/廣場/兒童遊樂場/體育場用地	除左列5種分區外之其他都市計畫使用分區/非都市土地	(新北綠家園/河濱公園/武器公園/地質公園/濕地公園/寵物公園/生命園區/忠烈祠區/博物館/古蹟...或其他)
慈愛	幸福段2362-3.2408.2409.2410.2436.2437.2465.2479.2512.2513	公園用地		
五華	仁義段350-2.373.382	公園用地		
慈祐	仁愛段316.355.358	公園用地		
永盛	永安段195.197.520	公園用地		
永福	永安段1501.1680-1.1709.1710.1722	公園用地		
慈化	碧華段253.284	公園用地		
五常	仁義段1283	公園用地		
永豐	永安段2107.2114.2154.2121	公園用地		
慈生	幸福段2274.228	公園用地		
碧華	碧華段 231.232.234.239.240.243.244.247.248.249.383.384-1 富貴段 584.587.588.592.593.594.595.596	公園用地		
廣一	仁愛段1749.1755.1867.1868.1874-1.1875-1.1971.1972.2001.2007.2012-1	人行廣場		
廣二	仁愛段2009.2010-1.2111-1.2120-1.2125-1.2128-1.2129-1	人行廣場		
親水	富貴段282	公園用地		
大山	富貴段423	公園用地		
太陽	富貴段545	公園用地		

自然	富貴段351-2.352-2	公園用地		
進安	富貴段160	公園用地		
集賢環保	富貴段350.350-1.351.351-1	公園用地		
仁義	仁信段135.138.134.139.140.34	公園用地		
元信	仁信段121	公園用地		
長青綠廊	仁信段94	人行廣場		
仁義廣場	仁信段17.68	人行廣場		

資料來源：三重區公所經建課。

表5-2 新北市三重區公園綠地概況 (續2)

中華民國108年底

公園名稱	管理機關			完成闢建時間(年)/ 整建時間(年)/ 施工中
	闢建單位	土地管理機關	維護管理 機關	
慈愛	三重區公所	新北市政府綠美化環境景觀處	三重區公所	80/102
五華	三重區公所	新北市政府綠美化環境景觀處	三重區公所	81/101
慈祐	三重區公所	新北市政府綠美化環境景觀處	三重區公所	83/93
永盛	三重區公所	新北市政府綠美化環境景觀處	三重區公所	80/107
永福	三重區公所	新北市政府綠美化環境景觀處	三重區公所	83/99
慈化	三重區公所	新北市政府綠美化環境景觀處	三重區公所	83/94
五常	三重區公所	新北市政府綠美化環境景觀處	三重區公所	83/107
永豐	三重區公所	新北市政府綠美化環境景觀處	三重區公所	83/94
慈生	三重區公所	新北市政府綠美化環境景觀處	三重區公所	83/101
碧華	三重區公所	新北市政府綠美化環境景觀處	三重區公所	74/107
廣一	三重區公所	新北市政府綠美化環境景觀處	三重區公所	89/107
廣二	三重區公所	新北市政府綠美化環境景觀處	三重區公所	94/102
親水	新北市政府	新北市政府綠美化環境景觀處	三重區公所	97/107
大山	新北市政府	新北市政府綠美化環境景觀處	三重區公所	97/107
太陽	新北市政府	新北市政府綠美化環境景觀處	三重區公所	97/0

自然	新北市政府	新北市政府綠美化環境景觀處	三重區公所	97/0
進安	新北市政府	新北市政府綠美化環境景觀處	三重區公所	97/0
集賢環保	新北市政府	新北市政府綠美化環境景觀處	三重區公所	97/103
仁義	自辦市地重劃	新北市政府綠美化環境景觀處	三重區公所	106/0
元信	自辦市地重劃	新北市政府綠美化環境景觀處	三重區公所	106/0
長青綠廊	自辦市地重劃	新北市政府綠美化環境景觀處	三重區公所	106/0
仁義廣場	自辦市地重劃	新北市政府綠美化環境景觀處	三重區公所	106/0

資料來源：三重區公所經建課。

表5-2 新北市三重區公園綠地概況 (續3)

中華民國108年底

單位：元、平方公尺、個

公園名稱	經費		面積	認養情形		認養 單位數	認養者 性質	備註
	關建經費	整建經費		有	否			
慈愛		1 850 872	3 000.00		√			
五華		3 900 000	5 200.00		√			
慈祐		3 464 098	5 400.00		√			
永盛		425 220	6 600.00		√			
永福		14 286 951	8 500.00		√			
慈化		3 965 979	6 200.00		√			
五常		744 473	7 900.00		√			
永豐		4 254 020	4 800.00		√			
慈生		4 100 464	4 600.00	√			全年環境清潔	慈生里辦公處
碧華		17 825 303	10 000.00		√			
廣一		660 000	2 700.00		√			
廣二		1 911 107	2 500.00		√			
親水		500 000	2 500.00		√			
大山		750 000	3 500.00		√			
太陽			2 600.00		√			

自然		10 600.00	v		
進安		2 600.00	v		
集賢環保	3 925 867	36 900.00	v		
仁義		20 500.00	v		
元信		10 200.00	v		
長青綠廊		1 400.00	v		
仁義廣場		800.00	v		

資料來源：三重區公所經建課。

表5-2 新北市三重區公園綠地概況 (續4)

中華民國108年底

公園名稱	所在里別	都市計畫編號	坐落地址
力行廣場	永福里		永福街10巷
永德	永德里	公20	自強路三段43巷23號
小永德	培德里		大智街、忠孝路一段
厚德	厚德里	公19	忠孝路一段21巷
大和平	立德里	公23	忠孝路二段90號
小和平	培德里	公24	忠孝路二段35號
後竹圍	永德里	公21	後竹圍街175巷
六合	六合里	公25	自強路二段50巷
六張	福安里	公7	六張街78號前
三張	六合里	公22	大智街〈重陽路四段忠孝路一段〉
正義	雙園里	公6	雙園街、文化北路交叉口
三德	順德里、承德里	公1	仁昌街109號
龍濱	龍濱里	公3	秀江街28號
龍門	崇德里、瑞德里	公2	仁福街40號前
介壽	尚德里	公17	三和路三段〈高速公路匝道〉

大同	民生里	公9	大同北路186號
信義	文化里	公8	文化北路、信義西街交叉口
中山藝術	中山里	綠3	新北大道一段1號旁
大智	中山里		大同北路80邊
開元	開元里	公30	長元街65巷16弄16號對面
三民	田中里	公28	忠孝路三段40巷51號
福田	福田里	公27	三民街256號

資料來源：三重區公所經建課。

表5-2 新北市三重區公園綠地概況 (續5)

中華民國108年底

公園名稱	坐落地號	屬性		類別
		都市計畫公園/綠地/廣場/兒童遊樂場/體育場用地	除左列5種分區外之其他都市計畫使用分區/非都市土地	(新北綠家園/河濱公園/武器公園/地質公園/濕地公園/寵物公園/生命園區/忠烈祠區/博物館/古蹟...或其他)
力行廣場	永安段808.811	公園用地		
永德	忠孝段1128.1128-2	公園用地		
小永德	忠孝段1406.1408.1410	公園用地		
厚德	忠孝段409.410	公園用地		
大和平	新海段2-1.3-1.11.11-1.11-2.20.23-1.23-2.24.24-1.165-1.166.205-1.205-4.205-5.210.210-1	公園用地		
小和平	永德段 411.412.413.417.419.420.445.447.448.449.452.484.486	公園用地		
後竹圍	永德段52	公園用地		
六合	新海段357.357-1.358.359-2619-1.621.622.688.766-1	公園用地		
六張	大智段408.409.410.410-2.425.428.429.430.431.436.540.542.543.544	公園用地		
三張	忠孝段1499.1502-7.1525.1526.1637.1410.1500.1524.1534.1544.1600.	公園用地		
正義	正義北段269	公園用地		
三德	仁興段8-1.83-1.403-1.407.408.409.426	公園用地		
龍濱	龍濱段 530.578.583.584.616.617.619.620.645.696.701.722.754.755.779.780.852	公園用地		
龍門	仁興段1385.1637.821	公園用地		
介壽	仁興段1913.1913-1.1884.1892-1	公園用地		

大同	明志段 316.317.318.319.320.321.494.495-1	公園用地		
信義	文化北段867.868.869.869- 1.870.871.871-1.872-1.873.873- 1.874.875.875-1.876.877.878	公園用地		
中山藝術	過田段42.55.58.59.73.78.87.88	公園用地		
大智	大仁段 788.789.790.791.795.796.797.798.79 9.812	公園用地		
開元	福德北段18.18-2.18-3.26.26-2.26- 3.43.44.44-1.45.45-3.66.67.77.77- 2.83.83-2.83-3.83-4	公園用地		
三民	三民段827.847-1.852-1.853.854.855- 1.857.858.859.860	公園用地		
福田	二重段674	公園用地		

資料來源：三重區公所經建課。

表5-2 新北市三重區公園綠地概況 (續6)

中華民國108年底

公園名稱	管理機關			完成闢建時間(年)/ 整建時間(年)/ 施工中
	闢建單位	土地管理機關	維護管理 機關	
力行廣場	交通局	新北市政府綠美化環境景觀處	三重區公所	106/0
永德	三重區公所	新北市政府綠美化環境景觀處	三重區公所	80/102
小永德	三重區公所	新北市政府綠美化環境景觀處	三重區公所	76/93
厚德	三重區公所	新北市政府綠美化環境景觀處	三重區公所	83/100
大和平	三重區公所	新北市政府綠美化環境景觀處	三重區公所	83/0
小和平	三重區公所	新北市政府綠美化環境景觀處	三重區公所	83/94
後竹圍	三重區公所	新北市政府綠美化環境景觀處	三重區公所	86/
六合	三重區公所	新北市政府綠美化環境景觀處	三重區公所	82/107
六張	三重區公所	新北市政府綠美化環境景觀處	三重區公所	82/104
三張	三重區公所	新北市政府綠美化環境景觀處	三重區公所	83/99
正義	三重區公所	新北市政府綠美化環境景觀處	三重區公所	85/0
三德	三重區公所	新北市政府綠美化環境景觀處	三重區公所	83/107
龍濱	三重區公所	新北市政府綠美化環境景觀處	三重區公所	83/101
龍門	三重區公所	新北市政府綠美化環境景觀處	三重區公所	88/0
介壽	三重區公所	新北市政府綠美化環境景觀處	三重區公所	83/94

大同	三重區公所	新北市政府綠美化環境景觀處	三重區公所	60/103
信義	三重區公所	新北市政府綠美化環境景觀處	三重區公所	63/99
中山藝術	三重區公所	新北市政府綠美化環境景觀處	三重區公所	100/0
大智	三重區公所	新北市政府綠美化環境景觀處	三重區公所	82/94
開元	三重區公所	新北市政府綠美化環境景觀處	三重區公所	83/
三民	三重區公所	新北市政府綠美化環境景觀處	三重區公所	82/
福田	三重區公所	新北市政府綠美化環境景觀處	三重區公所	80/93

資料來源：三重區公所經建課。

表5-2 新北市三重區公園綠地概況 (續7)

中華民國108年底

單位：元、平方公尺、個

公園名稱	經費	面積	認養情形		認養 單位數	認養者 性質	備註
	闢建經費		有	否			
力行廣場		2 700.00		√			
永德		6 100.00		√			
小永德		100.00		√			
厚德		6 600.00		√			
大和平		18 300.00		√			
小和平		9 000.00		√			
後竹圍		3 400.00		√			
六合		8 600.00		√			
六張		8 925.00		√			
三張		10 966.00		√			
正義		6 100.00		√			
三德		9 100.00		√			
龍濱		9 200.00		√			
龍門		9 100.00		√			
介壽		3 500.00		√			

大同	12 500.00	v			
信義	8 700.00	v			
中山藝術	5 400.00	v			
大智	4 000.00	v			
開元	13 700.00	v			
三民	7 700.00	v			
福田	5 400.00	v			

資料來源：三重區公所經建課。

表5-2 新北市三重區公園綠地概況 (續8)

中華民國108年底

公園名稱	所在里別	都市計畫編號	坐落地址
聯邦	田心里、田安里	公29	中華路125號
過圳	過田里	公12	過圳街19號〈公所後面〉
興華	光田里	公32	重陽路一段120巷
重陽	重明里	公33	重陽路一段60巷101號
重新	福德里	公42	重新路4段254-1號重新橋下
忠孝	二重里	兒15	忠孝路3段127巷口
同仁	二重里	兒14	大有街同仁宮對面
二重	二重里	公37	頂崁街206巷40號對面
大有	大有里	綠13	疏洪東路穀保家商後側
新北綠家園	永發里		中正北路315巷6弄68號旁
德厚	德厚里	公48	重新路5段283號對面
神農	五谷里	兒23	五谷王北街先嗇宮旁
谷王	谷王里	兒20	五谷王北街146號後側
頂崁	頂崁里	兒19	興德路旁
光復	中興里		光復路1段146號旁

群光	頂崁里		中興北街175巷
同安(35)	福利里	公35	中央南路、福德南路交叉口
光興	光輝里		正義南路62號之1旁
同安(36)	光輝、同慶	公36	正義南路、同安東街交叉口
菜寮	菜寮里	公13	中寮街57巷18號
玫瑰	光明里	公45	集美街112巷
港墘	福利里、同慶里、 同安里	公46	福德南路(忠孝橋下至福德北路口)

資料來源：三重區公所經建課。

表5-2 新北市三重區公園綠地概況 (續9)

中華民國108年底

公園名稱	坐落地號	屬性		類別
		都市計畫公園/綠地/廣場 /兒童遊樂場/體育場用地	除左列5種分區外之其他 都市計畫使用分區/非都 市土地	(新北綠家園/河濱公園/武器公 園/地質公園/濕地公園/寵物公 園/生命園區/忠烈祠區/博物館/ 古蹟...或其他)
聯邦	田安段1.2.3.4	公園用地		
過圳	過田段 37.38.39..40.41.43.61.60.62.63.64. 70.72.74.75.76.77.86.87.89.90.91.9 2.93	公園用地		
興華	興華段1194.303.1197.301	公園用地		
重陽	三重埔段後埔小段 9	公園用地		
重新	成功段1163.1165.1166	公園用地		
忠孝	三重段147	公園用地		
同仁	三重段114	公園用地		
二重	三重段89	公園用地		
大有	三重段19	綠地		
新北綠家園	三重段93		其他都市計畫使 用分區	新北綠家園
德厚	五谷王段269(317巷口)、271 綠15 五谷王段356	公園用地		
神農	五谷王段225 綠14 五谷王段303	公園用地		
谷王	五谷王段192	公園用地		
頂崁	五谷王段100	公園用地		
光復	中興段302	公園用地		

群光	頂崁段1686	公園用地		
同安(35)	光興段 1085.1087.1088.1090.1091.1093.1094 .1095.1096.1097.1098.1099.1104.111 7.1118.1127.1179.1180.1181.1182	公園用地		
光興	光興段1201-1.1202- 1.1240.1241.1247.1248.1250.1254.12 55.	公園用地		
同安(36)	光興段1301.1302.1303.1304- 1.1306.1307.1308.1309.1320.1322.13 23.1324.1326.1321	公園用地		
菜寮	菜寮段1080.1082.1084.1155.1156	公園用地		
玫瑰	重新段1小段4.5-2.6-4.6-3.102- 67.102-69.102-70.42.5-2.6-3.	公園用地		
港墘	三重段465.466.467(466.467為天后 宮)466-1.466-2	公園用地		

資料來源：三重區公所經建課。

表5-2 新北市三重區公園綠地概況 (續10)

中華民國108年底

公園名稱	管理機關			完成闢建時間(年)/ 整建時間(年)/ 施工中
	關建單位	土地管理機關	維護管理 機關	
聯邦	三重區公所	新北市政府綠美化環境景觀處	三重區公所	89/107
過圳	三重區公所	新北市政府綠美化環境景觀處	三重區公所	81/100
興華	三重區公所	新北市政府綠美化環境景觀處	三重區公所	83/95
重陽	三重區公所	新北市政府綠美化環境景觀處	三重區公所	83/
重新	三重區公所	新北市政府綠美化環境景觀處	三重區公所	82/94
忠孝	三重區公所	新北市政府綠美化環境景觀處	三重區公所	103/0
同仁	新北市地政局	新北市政府綠美化環境景觀處	三重區公所	103/0
二重	新北市地政局	新北市政府綠美化環境景觀處	三重區公所	103/0
大有	新北市地政局	新北市政府綠美化環境景觀處	三重區公所	103/0
新北綠家園	新北市新工處、 城鄉局	新北市政府綠美化環境景觀處	三重區公所	103/0
德厚	新北市地政局	新北市政府綠美化環境景觀處	三重區公所	103/0
神農	新北市地政局	新北市政府綠美化環境景觀處	三重區公所	103/0
谷王	新北市地政局	新北市政府綠美化環境景觀處	三重區公所	103/0
頂崁	新北市地政局	新北市政府綠美化環境景觀處	三重區公所	103/0
光復	寶石建設捐贈	新北市政府綠美化環境景觀處	三重區公所	105/0

群光	群光電子捐贈	新北市政府綠美化環境景觀處	三重區公所	103/0
同安(35)	三重區公所	新北市政府綠美化環境景觀處	三重區公所	91/107
光興	三重區公所	新北市政府綠美化環境景觀處	三重區公所	77/93
同安(36)	三重區公所	新北市政府綠美化環境景觀處	三重區公所	91/99
菜寮	三重區公所	新北市政府綠美化環境景觀處	三重區公所	89/99
玫瑰	三重區公所	新北市政府綠美化環境景觀處	三重區公所	86/99
港墘	新北市地政局	新北市政府綠美化環境景觀處	三重區公所	103/0

資料來源：三重區公所經建課。

表5-2 新北市三重區公園綠地概況 (續11)

中華民國108年底

單位：元、平方公尺、個

公園名稱	經費		面積	認養情形		認養 單位數	認養者 性質	備註
	闢建經費	整建經費		有	否			
聯邦		1 025 552	4 688.00		√			
過圳		10 800 000	4 600.00		√			
興華		7 368 248	8 600.00		√			
重陽			13 700.00		√			
重新		1 105 622	3 000.00		√			
忠孝			2 032.00		√			
同仁			1 685.00		√			
二重			9 060.00		√			
大有			566.00		√			
新北綠家園			13 000.00	√			全年環境清潔	永發里辦公處
德厚			4 700.00		√			
神農			4 600.00		√			
谷王			1 900.00		√			
頂崁			2 500.00		√			
光復			2 500.00		√			

群光		3 000.00	v		群光電子有限公司
同安(35)	9 275 090	6 000.00		v	
光興	1 338 105	2 000.00		v	
同安(36)	3 409 809	9 000.00		v	
菜寮	4 445 252	5 700.00		v	
玫瑰	10 023 045	9 000.00		v	
港墘		13 000.00		v	

資料來源：三重區公所經建課。

表5-2 新北市三重區公園綠地概況 (續12)

中華民國108年底

公園名稱	所在里別	都市計畫編號	坐落地址
集智綠地	碧華里		五華街、集智街口
文小綠地	五常里		仁義街、元信二街
機場捷運綠地	光正里、成功里		福德南路、中正南路(忠孝橋下至疏洪東路口)

資料來源：三重區公所經建課。

表5-2 新北市三重區公園綠地概況 (續13)

中華民國108年底

公園名稱	坐落地號	屬性		類別
		都市計畫公園/綠地/廣場/兒童遊樂場/體育場用地	除左列5種分區外之其他都市計畫使用分區/非都市土地	(新北綠家園/河濱公園/武器公園/地質公園/濕地公園/寵物公園/生命園區/忠烈祠區/博物館/古蹟...或其他)
集智綠地	富貴段467		非都市計畫用地	新北綠家園
文小綠地			非都市計畫用地	仁信段124
機場捷運綠地	集美段 0900.0901.0902.0903.0908.0909.0910 .0921.0922.0925.0927.0928.0929.093 0.0931.0939.0940.0941.0942.0943.09 44.0945.0946.0947.0948.0951.0952.0 953.0956.0957.0988.0989.0990.0991. 0992.0993.0994.0995.0996.0997.0998 .09999.1004.1007.1008.1009.1010.10 11.1013.1014.1		非都市計畫用地	桃園機場捷運高 架橋下綠地

資料來源：三重區公所經建課。

表5-2 新北市三重區公園綠地概況 (續14)

中華民國108年底

公園名稱	管理機關			完成闢建時間(年)/ 整建時間(年)/ 施工中
	闢建單位	土地管理機關	維護管理 機關	
集智綠地	新北市新工處 、城鄉局	新北市警察局	三重區公所	106/0
	新北市新工處 、城鄉局	新北市教育局	三重區公所	106/0
機場捷運綠地	台灣高鐵局	台灣高鐵局	三重區公所	104/0

資料來源：三重區公所經建課。

表5-2 新北市三重區公園綠地概況 (續完)

中華民國108年底

單位：元、平方公尺、個

公園名稱	經費		面積	認養情形		認養 單位數	認養者 性質	備註
	闢建經費	整建經費		有	否			
集智綠地			3 000.00		√			
文小綠地			10 000.00		√			
幾場捷運綠地								

資料來源：三重區公所經建課。

表5-3 新北市三重區農耕土地面積及農戶人口數

單位：公頃

年底別	農耕土地面積								
	總計	耕作地						長期耕作地	長期休閒地
		合計	短期耕作地				短期休閒		
			小計	水稻	水稻以外 之短期耕作				
民國100年底									
民國101年底									
民國102年底									
民國103年底									
民國104年底	13	13	13			13			
民國105年底	7	7	7			7			
民國106年底	7	7	7			7			
民國107年底	7	7	7			7			
民國108年底	7	7	7			7			

資料來源：三重區公所經建課。

表5-3 新北市三重區農耕土地面積及農戶人口數 (續)

單位：戶、人

年底別	農戶數						農家人口					
	合計	自耕農	半自耕農	佃農	非耕種農	他人委託經營	合計	自耕農	半自耕農	佃農	非耕種農	他人委託經營
民國100年底	958	258	270	50	336	44	3 473	542	1 255	162	1 276	238
民國101年底	2 035	56	1 718	23	185	53	6 872	280	5 616	68	740	168
民國102年底												
民國103年底	77	50		27			315	189		126		
民國104年底	1 443	1 416		27			5 476	5 350		126		
民國105年底	1 453	1 426		27			5 516	5 390		126		
民國106年底	1 427	1 402		25			5 405	5 286		119		
民國107年底	1 773	1 745		28			6 086	6 002		84		
民國108年底	1 744	1 720		24			6 030	5 978		52		

資料來源：三重區公所經建課。

表5-4 新北市三重區米穀種植面積及產量

1.第1期

單位：公頃、公斤

年別	總計			梗稻			硬秈稻		
	種植面積	產量	每公頃平均產量	種植面積	產量	每公頃平均產量	種植面積	產量	每公頃平均產量
民國100年									
民國101年									
民國102年									
民國103年									
民國104年									
民國105年									
民國106年									
民國107年									
民國108年									

2.第2期

單位：公頃、公斤

年別	總計			梗稻			硬秈稻		
	種植面積	產量	每公頃平均產量	種植面積	產量	每公頃平均產量	種植面積	產量	每公頃平均產量
民國100年									
民國101年									
民國102年									
民國103年									
民國104年									
民國105年									
民國106年									
民國107年									
民國108年									

資料來源：三重區公所經建課。

表5-4 新北市三重區米穀種植面積及產量 (續)

1.第1期

單位：公頃、公斤

年別	梗糯稻			秈糯稻		
	種植面積	產量	每公頃平均產量	種植面積	產量	每公頃平均產量
民國100年						
民國101年						
民國102年						
民國103年						
民國104年						
民國105年						
民國106年						
民國107年						
民國108年						

2.第2期

單位：公頃、公斤

年別	梗糯稻			秈糯稻		
	種植面積	產量	每公頃平均產量	種植面積	產量	每公頃平均產量
民國100年						
民國101年						
民國102年						
民國103年						
民國104年						
民國105年						
民國106年						
民國107年						
民國108年						

資料來源：三重區公所經建課。

表5-5 新北市三重區園藝作物種植面積及產量

1.蔬菜類

單位：公頃、公斤

年別	根菜類		莖菜類	
	種植面積	產量	種植面積	產量
民國100年	2.33	33 580	1.07	20 460
民國101年	5.01	67 315	1.1	12 030
民國102年				
民國103年			.52	9 090
民國104年			1.3	12 000
民國105年	.04	2 642	1.22	17 603
民國106年	.06	1 148	.84	11 869
民國107年	.08	1 342	.64	11 269
民國108年	.08	1 355	.75	11 400

2.果實類

單位：公頃、公斤

年別	香蕉		柑橘		蕃石榴		木瓜	
	種植面積	產量	種植面積	產量	種植面積	產量	種植面積	產量
民國100年	.2	3 330	.623	3 600		
民國101年	.21	3 402			.3	3 375	.02	360
民國102年	.11	1 485	.65	8 190	.2	2 100		
民國103年	.08	1 368			.2	1 140	.03	540
民國104年	.03	1 368			.01	1 140	.03	540
民國105年	.03	8 100					.03	540
民國106年	.03	810	.03	450			.03	540
民國107年	.03	814	.03	456			.03	543
民國108年	.03	815	.03	455			.03	535

資料來源：三重區公所經建課。

表5-5 新北市三重區園藝作物種植面積及產量 (續)

1. 蔬菜類

單位：公頃、公斤

年別	葉菜及花菜類		果菜類	
	種植面積	產量	種植面積	產量
民國100年	94.53	1805 747	.71	7 696
民國101年	107.22	1798 055	8.84	80 025
民國102年	91.09	1 543	2.12	22 000
民國103年	20.94	375 828	2.4	25 047
民國104年	9	375 828	2.44	25 047
民國105年	22.12	405 242	1.92	17 464
民國106年	20.84	401 861	2.79	29 853
民國107年	22.84	402 833	2.9	30 633
民國108年	23.2	403 885	2.82	29 915

2. 果實類

單位：公頃、公斤

年別	鳳梨		梨		其他	
	種植面積	產量	種植面積	產量	種植面積	產量
民國100年					.3	...
民國101年					.62	7 254
民國102年					.02	150
民國103年					.02	150
民國104年					.01	150
民國105年					.05	375
民國106年					.06	475
民國107年					.04	395
民國108年					.04	400

資料來源：三重區公所經建課。

表5-6 新北市三重區普通及特種作物種植面積及產量

單位：公頃、公斤

年別	甘藷		高粱		玉蜀黍		生食用甘蔗	
	種植面積	產量	種植面積	產量	種植面積	產量	種植面積	產量
民國100年					.03	114	.02	120
民國101年							.02	116
民國102年					.4	910	.05	290
民國103年					.44	1 684	.08	480
民國104年					.04	1 684	.01	480
民國105年					.14	549	.01	62
民國106年					.15	581	.01	1 600
民國107年					.12	562	.03	4 600
民國108年					.16	603	.02	4 560

資料來源：三重區公所經建課。

表5-6 新北市三重區普通及特種作物種植面積及產量 (續)

單位：公頃、公斤

年別	茶		落花生		香花作物		其他	
	種植面積	產量	種植面積	產量	種植面積	產量	種植面積	產量
民國100年					.16	320	.05	300
民國101年							.6	1 440
民國102年			.01	10			1.13	45 200
民國103年			.05	50			1.1	4 710
民國104年			.03	50			.1	4 710
民國105年			.01	10			.01	4 710
民國106年			.16	193			.04	400
民國107年			.12	210			.05	486
民國108年			.1	202			.3	364

資料來源：三重區公所經建課。

表5-7 新北市三重區家畜家禽頭數

1.家畜

單位：頭

年底別	牛		馬	豬			羊		鹿		兔
	肉牛	乳牛		公 種豬	母 種豬	哺乳 小豬	肉豬	肉羊	乳羊	水鹿	
民國100年底							580				
民國101年底											
民國102年底											
民國103年底											
民國104年底											
民國105年底											
民國106年底											
民國107年底											
民國108年底											

2.家禽

單位：隻

年底別	雞			鴨			鵝	火雞	鴿
	種用	蛋用	肉用	種用	蛋用	肉用			
民國100年底			10			6			...
民國101年底			40			10			780
民國102年底									
民國103年底			15			6	2		580
民國104年底									
民國105年底									
民國106年底									
民國107年底									
民國108年底									

資料來源：三重區公所經建課。

陸、兵役

表6-1 新北市三重區服兵役男家屬各項扶(慰)助經費統計

單位：件(戶)、元

年別 及 月別	總計		生育補助金		喪葬補助金		急難慰助金		健保補助費		醫療補助費	
	件 (戶) 數	金額	件 (戶) 數	金額	件 (戶) 數	金額	件 (戶) 數	金額	件 (戶) 數	金額	件 (戶) 數	金額
民國100年	8	78 204	1	10 000	2	50 000					5	18 204
民國101年	9	36 510			1	25 000					8	11 510
民國102年	5	56 840			2	50 000					3	6 840
民國103年	5	9 588									5	9 588
民國104年	1	3 610									1	3 610
民國105年	13	21 925									13	21 925
民國106年	18	45 503									18	45 503
民國107年	7	22 263									7	22 263
民國108年	5	26 930									5	26 930
1月	1	950									1	950
2月												
3月	2	2 250									2	2 250
4月												
5月	1	3 030									1	3 030
6月												
7月												
8月												
9月	1	20 700									1	20 700
10月												
11月												
12月												

資料來源：三重區公所役政災防課。

表6-2 新北市三重區服兵役役男家屬安家費及三節生活扶助金統計

單位：戶、口、元

年別 及 月別	總 計			一次安家費			三節生活扶助金		
	發給 戶數	發給 口數	金額	發給 戶數	發給 口數	金額	發給 戶數	發給 口數	金額
民國100年	146	458	3 588 450	39	126	915 150	107	332	2 673 300
民國101年	157	461	3 183 100	39	113	763 450	118	348	2 419 650
民國102年	92	234	1 930 630	30	74	636 730	62	160	1 293 900
民國103年	100	246	1 657 930	30	81	602 130	70	165	1 055 800
民國104年	158	398	2 779 080	62	163	1 104 530	96	235	1 674 550
民國105年	178	506	3 824 830	68	193	1 705 080	110	313	2 119 750
民國106年	117	264	2 368 820	44	108	987 870	73	156	1 380 950
民國107年	74	195	1 560 140	41	110	980 790	33	85	579 350
民國108年	22	54	448 650	11	28	262 800	11	26	185 850
1月	7	20	151 690	1	2	24 640	6	18	127 050
2月									
3月	1	2	12 320	1	2	12 320			
4月									
5月	3	5	34 050				3	5	34 050
6月									
7月	1	2	12 320	1	2	12 320			
8月									
9月	5	10	74 030	3	7	49 280	2	3	24 750
10月	2	6	61 600	2	6	61 600			
11月	2	7	71 840	2	7	71 840			
12月	1	2	30 800	1	2	30 800			

資料來源：三重區公所役政災防課。

柒、人文

表7-1 新北市三重區神壇、寺廟、財團法人寺廟一覽表
中華民國108年底

里別	神壇、寺廟、財團法人寺廟名稱	教別	地 址	電 話	奉祀主神	祭典日期	建立日期
文化里	鎮安宮	道教	信義西街1號(信義公園內)	29857672	中壇元帥	9/9	35/04/12
厚德里	廣熙宮	道教	後竹圍街60號	29816472	正一天神	7/15	54/04/06
崇德里	玄峰慈惠堂	道教	仁愛街77號	29750249	西三金母(瑤池金母)	7/15	65/09/15
中正里	南天府五府千歲	道教	光明路28號之3	29764559	五府千歲	4/26	43/03/03
永輝里	太璞宮	佛教	中正北路317巷1號	29719675	釋迦牟尼佛	7/15	45/03/03
龍濱里	嘉天宮	道教	河邊北街176巷9號之5	29736691	天上聖母	3/23	56/04/06
菜寮里	普庵宮	佛教	光明路32巷16號	29780373	觀世音菩薩	9/19	43/03/23
光明里	昭安宮	道教	集美街207巷21號	29789687	李府千歲	4/26	61/07/23
五谷里	先嗇宮	道教	五谷王北街77號	29952345	神農大帝	7/15	1755年
萬壽里	慈生堂	道教	萬壽街62巷12弄21號	29722335	九皇星君	7/15	70/05/22
尚德里	德林寺	佛教	三和路三段85號	29725706	釋迦牟尼佛	7/15	68/05/23
五常里	天武宮	道教	仁義街101巷52之6號	29801357	玄天上帝	3/3	66/06/24
中興里	興德祠	道教	中興北街臨40-2號	29953276	福德正神	9/15	31/06/25
民生里	清海宮	道教	民生街38巷4弄5號	29863869	蘇府王爺	7/15	81/08/01
奕壽里	順安宮	道教	三和路三段19號	29723961	法主聖君	7/15	30/09/22
長元里	福安宮	道教	長元街82之1號	29750370	福德正神	9/15	70/07/15
光陽里	山口廟	道教	中華路2巷31弄10號	29851038	神農大帝	4/23	55/12/14
光輝里	先帝宮	道教	文化南路65巷13號	29732152	神農大帝	4/23	65/08/01
永順里	龍雲宮	道教	永安北路一段27巷58號	22878704	玄天上帝	3/3	53/09/19
忠孝里	海清宮	佛教	7鄰大同南路78巷23、24號	29750396	包府千歲	7/15	35/04/13
尚德里	代天府	道教	18鄰忠孝路一段21巷4號	29883749	五府千歲	4/26	54/04/07
永發里	聖佑宮	道教	25鄰中正北路317巷11號	22869473	天上聖母	3/23	65/09/16
錦通里	慈惠宮	道教	6鄰文化北路17號	29722797	蘇府千歲	7/15	43/03/04
永順里	永福慈惠堂	道教	永安北路一段27巷58號	22878704	瑤池金母	7/15	45/03/04
永福里	義天宮	道教	1鄰車路頭街150號	22868146	天上聖母	3/23	56/04/07
光田里	護山宮	道教	13鄰三陽路11號	29811595	護國尊王	7/15	43/03/24
國隆里	南聖宮	道教	16鄰大仁街27號	29711483	南嶽聖侯	7/18	61/07/24
福利里	天后宮	道教	16鄰福德南路152號	29758453	天上聖母	3/23	21/6/24
碧華街	碧華寺	佛教	7鄰碧華街236號	28573300	釋迦牟尼佛	7/19	23/05/23
民生里	玄帝宮	道教	15鄰大同北路206巷30號	29835265	玄天上帝	3/3	68/05/24
國隆里	永勝慈惠宮	道教	1鄰大同北路54巷10號	2983217	瑤池金母	7/16	66/06/25
開元里	三重鎮安亭	道教	2鄰三和路一段19號	29723213	中壇元帥	9/9	37/06/26
長元里	洞水宮	道教	14鄰文化北路87巷8號	29762960	胡府千歲	7/15	81/08/02
順德里	顯明宮	道教	7鄰仁興街33巷1-3號	29733281	關聖帝君	6/24	30/09/23
二重里	同仁宮	道教	7鄰大有街1之41號	29813014	福德正神	9/15	70/07/16

資料來源：三重區公所民政課。

表7-1 新北市三重區神壇、寺廟、財團法人寺廟一覽表(續1)

中華民國108年底

里別	神壇、寺廟、財團法人寺廟名稱	教別	地 址	電 話	奉祀主神	祭典日期	建立日期
尚德里	玄聖殿	道教	28鄰仁愛街112巷十號	29725421	西王金母	7/15	55/12/15
信安里	三重信安宮	道教	重陽路4段126巷1-1號	29866011	姜子牙	7/19	65/08/02
仁德里	太元宮	道教	正義南路45巷74-3號	910357784	蘇府千歲	7/15	84/04/12
田安里	龍天宮	道教	貴陽街47巷8號	29711970	五府千歲	7/15	74/04/06
田安里	隆天宮	道教	中華路76巷9號	935250339	雷府王爺	7/15	90/09/15
田安里	玉聖宮	道教	洛陽街6號5樓	910102331	玄天上帝	3/3	96/03/03
田安里	北極金玄宮	道教	貴陽街47巷19弄8號2樓	29827817	玄天上帝	3/3	74/03/03
田安里	蓮發宮	道教	新北大道1段100巷9弄15號	29815629	五府千歲	4/26	86/04/06
福利里	紫霄宮	道教	中央南路95巷11號	29753959	天上聖母	3/23	90/03/23
福利里	慈懷宮	道教	中央南路95巷32號	29725073	法主聖君	7/16	74/07/23
錦安里	鳳德王寶殿	道教	長生街21號	29727504	西王母	7/14	81/03/14
正安里	茲方宮	道教	正義北路190巷25號	29831243	舍人公	7/15	70/05/22
正安里	正義宮	道教	正義北路190巷23號3樓		李府千歲	4/24	70/05/23
正安里	天照宮	道教	雙園街116號	933751941	關聖帝君	6/24	96/06/24
吉利里	社正宮	道教	中正南路97巷16號		五府千歲	4/26	96/06/25
奕壽里	觀音堂	道教	龍門街29號3樓		觀世音	9/19	81/08/01
奕壽里	順安宮	道教	三和路3段19號	0910126038、2 9859903	法主聖君	7/16	30/09/22
五常里	五聖宮	道教	仁義街167巷7號	919577740	五府千歲、 天上聖母	3/23	70/07/15
永福里	五聖宮	道教	永福街46巷41弄51號	22879327	瑤池金母	7/15	84/12/14
五常里	仁義宮	道教	仁義街167巷55號	933750750	三太子	9/9	65/08/01
福星里	普聖殿	佛教	和平街16號2樓	29789617	普賢菩薩	7/15	70/09/19
錦江里	正義帝品殿	道教	河邊北街100巷16號	29706371	玄天上帝	3/3	98/04/01
錦江里	太子宮	道教	河邊北街128巷32號		中壇元帥	9/9	98/04/02
錦江里	天元宮	道教	河邊北街124巷29號		觀世音菩薩	9/19	98/04/03
錦江里	港尾忠義堂	道教	河邊北街124巷26號	29785577	達摩祖獅爺	7/15	80/05/15
錦江里	太乙堂	道教	河邊北街110巷31號		太乙真人	7/16	80/05/16
錦江里	玉宸宮	道教	河邊北街110巷13號	29722010	天上聖母	3/23	98/03/03
錦江里	三重北極壇	道教	介壽路39巷206號	937850263	玄天上帝	3/3	71/03/03
錦江里	太乙門	道教	河邊北街110巷31號	29739383	太乙真人	7/15	80/11/11
錦江里	玄池濟子宮	道教	河邊北街128巷30號	29725436	玄天上帝	3/3	71/03/03
錦江里	開基正方宮	道教	河邊北街128巷20號		九天玄祖	7/15	71/03/04
錦江里	上官太子宮	道教	河邊北街128巷55號1樓		中壇元帥	9/9	71/03/05
錦江里	太子殿	道教	河邊北街128巷32號	935024849	中壇元帥	9/9	80/04/25
錦江里	進安宮	道教	龍濱路181號(河邊北街110巷66號)	933901133	五府千歲、 觀音佛祖	4/26	65/04/28
錦江里	天元殿	道教	河邊北街124巷29號	29751365	玄天上帝	3/3	86/04/01

資料來源：三重區公所民政課。

表7-1 新北市三重區神壇、寺廟、財團法人寺廟一覽表(續2)

中華民國108年底

里別	神壇、寺廟、財團法人寺廟名稱	教別	地 址	電 話	奉祀主神	祭典日期	建立日期
錦通里	金鑾殿	道教	中央北路18巷29號	955123040	張李莫	4/26	90/04/01
仁華里	福星宮	道教	碧華街116號之2	28573778	土地公	7/15	82/11/27
仁華里	奉興宮	道教	永安北路2段25巷60號2樓	28578497	蘇府王歲	7/15	66/04/12
永清里	無極理天宮	道教	三和路4段390巷43號	22877809	無極老祖公	7/15	75/12/18
永清里	真北殿	道教	三和路4段396巷26號	22872696、0916917696	玄天上帝	7/15	77/03/03
永清里	青正宮	道教	永安北路1段89號		包府千歲	7/15	77/03/04
永清里	安北府	道教	三和路4段406巷33號	22871591	張李莫府	3/3	16/06/10
永清里	天人宮	道教	三和路4段400巷22號		天上聖母	3/3	60/4/26
永清里	北興宮	道教	三和路4段396巷1弄9號4樓		真武大帝	4/27	73/7/25
永清里	龍德宮	道教	三和路4段382巷38號2樓	22862300	九天玄女	3/24	75/09/15
永清里	南逢佑盛宮	道教	三和路4段396巷36號1樓	22866459	天上聖母	7/16	71/09/15
永清里	玄德壇	道教	永福街28號	22873698	玄天上帝	7/14	89/03/03
永清里	清濟宮	道教	永福街125巷15號旁	989081316	清水祖師	7/15	96/01/10
永清里	信安宮	道教	三和路4段382巷137號	0937081857、82873306	五府千歲	4/25	40/09/15
永清里	清濟宮	道教	永福街125巷15號旁	989081316	清水祖師爺	6/25	96/03/29
永清里	武義堂	道教	永福街111巷5弄1號	22868853	林府千歲	4/27	93/08/20
永清里	聖宏宮	道教	永福街135巷3號1樓	22803339	天上聖母	9/20	66/03/23
富華里	富福社	道教	富華街123號1樓		天上聖母、濟公師父	7/17	72/03/23
富華里	鎮北宮	道教	富華街144號1樓	922888242	五府千歲	3/24	92/10/08
富華里	禪師殿	道教	富華街148號1樓	931666859	濟公師父	7/16	97/10/03
富華里	北玄財神宮	道教	富福街103號1樓	916957568	文武財神	9/10	90/03/15
富華里	聖雲堂	道教	五華街93巷42號1樓	29828571	天上聖母	7/16	92/03/22
慈惠里	天普雙宮寺	道教	仁美街113號	22860889	何府千歲	3/4	64/10/15
慈惠里	台北金港普天宮	道教	溪尾街218巷42號	22862522	李府千歲	9/29	74/04/26
福安里	福安宮	道教	六張街111號旁	29716269	土地公	9/15	50/08/10
慈惠里	北聖堂	道教	溪尾街242巷45號1樓	22872418	玄天上帝	7/17	92/03/03
慈惠里	福安宮	道教	溪尾街242巷82號	22878683	五年千歲	7/18	74/04/27
慈惠里	紫天伍鳳宮	道教	溪尾街218巷8號4樓		西王母娘	3/17	50/08/11
慈惠里	天普雙宮寺	道教	仁美街113號1樓		五年千歲	3/37	92/03/04
慈惠里	慈玄慈惠堂	道教	溪尾街242巷1號	82870986	瑤池金母	7/16	62/07/18
長元里	福安宮	道教	長元街82之1號		土地公	3/4	62/07/19
永輝里	玄聖堂	道教	力行路2段9巷1弄2號	29861880	玄天上帝	7/16	77/03/03
永輝里	九蓮慈聖宮	道教	車路頭街62巷57號2樓	29848358	天上聖母	9/9	80/03/23
永輝里	六玄宮	道教	國道路1段39巷17號	29880168	玄天上帝	3/23	93/03/03
永輝里	聖恩壇	道教	車路頭街62巷6號1樓	29879207	天上聖母	4/27	82/03/23

資料來源：三重區公所民政課。

表7-1 新北市三重區神壇、寺廟、財團法人寺廟一覽表(續3)

中華民國108年底

里別	神壇、寺廟、財團法人寺廟名稱	教別	地 址	電 話	奉祀主神	祭典日期	建立日期
永輝里	六明宮	道教	車路頭街62巷15號	89815226	天上聖母	3/4	87/03/23
永輝里	金聖宮	道教	車路頭街62巷11號	29802297	天上聖母	4/27	87/03/24
長安里	聖威堂	道教	文化北路99-1號	29786670	天上聖母	7/15	79/03/23
長安里	靈鳳宮	道教	文化北路85巷18號1樓	931340909	準提佛母	7/15	96/03/16
長安里	五賢宮	道教	長安街36號	910278601	五顯大帝	7/14	61/09/28
長安里	鎮瀾宮	道教	文化北路83巷24號	29753307	媚州媽祖	7/15	79/03/23
雙園里	晉安府	道教	雙園街42號	29813176	五府千歲	7/15	79/09/15
雙園里	明聖宮	道教	雙園街1巷3號	29822370	關聖帝君	4/26	83/06/24
大有里	聖善宮	道教	中正北路394巷4弄2號5樓	29896543	關聖帝君	3/3	70/10/15
大有里	玄母宮	道教	中正北路203號8樓及9樓	938181366	混元無極姥母	4/28	88/10/15
大有里	元興宮	道教	中正北路394巷4弄11號	29840324	吳府千歲	3/25	72/10/15
大有里	三重天龍碧雲寺	道教	中正北路376號4樓	931372151	觀世音菩薩	7/16	86/10/15
大有里	冠友忠義堂	道教	中正北路530巷9號	29879397	天上聖母	7/14	80/06/12
五華里	龍興宮	道教	五華街75巷8號2樓	29805507	玉皇大帝	7/15	78/01/09
五華里	三聖宮	道教	光復路2段87巷45號	29952268	媽祖	4/26	83/03/23
五華里	聖元王母宮	道教	仁義街228巷7號1樓	920732797	王母娘娘	6/26	75/09/15
五華里	無極聖玄宮	道教	仁義街220巷22號	29872466	觀世音菩薩	4/28	78/02/19
五華里	奉聖宮	道教	五華街75巷11號		天上聖母	9/21	78/02/20
五華里	三聖宮	道教	五華街57巷4號		玄天上帝	7/18	97/03/03
忠孝里	斗美宮	道教	大同南路68巷18號	937535189	池府千歲	3/25	67/06/18
忠孝里	復興慈惠堂	道教	光興街89號	919325657	瑤池金母	7/17	78/07/18
慈生里	五興宮	道教	三和路4段169號2樓	22800347	五府千歲	9/11	94/09/16
慈生里	照天宮	道教	溪尾街196巷24號	22872176	中壇元帥	7/17	87/09/09
慈生里	慈航廣濟堂	道教	三和路4段181巷84號	22867031	觀世音菩薩	3/5	67/02/19
三民里	福靈宮	道教	重陽路2段34巷64號	89883453	池府千歲、五府千歲	7/16	83/06/18
三民里	慈華慈惠堂	道教	重陽路2段34巷36號	932342313	瑤池金母	3/25	65/01/11
仁義里	聖母宮	道教	大同南路134巷12號	29787747	天上聖母	7/19	20/03/23
仁義里	順皇府	道教	大同南路122巷30號	29739353	五府千歲	7/20	60/06/22
仁義里	代天府	道教	大同南路172巷18號	29729600	蘇府王歲	7/16	67/04/12
仁義里	文衡殿	道教	電信街46號1樓	89731441	關聖帝君	7/16	97/06/24
永興里	慈德宮	道教	環河南路10號	29753719	王母娘娘	7/17	90/05/16
永興里	大力佛祖	道教	福德南路15之1號	29723265	大力佛祖	3/5	97/06/25
成功里	三重受天宮	道教	環河南路254巷4號	935534287	北極玄天上帝	7/17	90/05/17
成功里	三重北巡府	道教	成功路20巷12號	29769715	池府王爺	9/9	64/06/18
成功里	觀世竹山寺	道教	成功路50巷73號	29767987	觀世音菩薩	9/9	76/02/19

資料來源：三重區公所民政課。

表7-1 新北市三重區神壇、寺廟、財團法人寺廟一覽表(續4)

中華民國107年底

里別	神壇、寺廟、財團法人寺廟名稱	教別	地 址	電 話	奉祀主神	祭典日期	建立日期
成功里	文聖宮	道教	昌隆街67號	29763227	文武尊王	4/28	97/06/26
大安里	安正宮	道教	大同南路139巷7號	29735166	張府千歲	3/5	90/05/18
大安里	聖安宮	道教	大同南路143巷3號		郝府千歲	4/28	64/06/19
大安里	聖安宮	道教	仁政街49號	29889741	天上聖母	7/15	75/03/23
光輝里	參天宮	道教	光興街51號	932246659	關聖帝君	7/15	50/9/15
光輝里	北受宮	道教	正義南路36巷20號	29735778、0932130747	玄天上帝	7/15	60/09/15
福樂里	天應宮	道教	三和路4段145巷69號	912019740	九龍太子	7/15	75/11/07
福樂里	明皇宮	道教	溪尾街126巷52號		張公法主	7/15	60/09/16
福樂里	三重地母會	道教	慈愛街65號		地母	3/3	75/11/08
六福里	奉天宮	道教	中正北路145巷16號之1	927027018	李府千歲、濟公帝君	3/3	87/04/12
永福里	奉天宮	道教	力行路2段136巷11弄1號	22875022	天上聖母	4/29	75/03/23
永德里	順天宮	道教	自強路3段43巷9號	89852559	蕭府千歲	3/26	67/09/09
中央里	順天堂	道教	文化北路132巷17號	0930046128 (聯絡人:天賜)	玄天上帝	7/16	75/01/24
中央里	碧雲宮	道教	文化北路118巷48號	29894046	觀世音菩薩	7/14	76/02/19
中央里	奉天宮	道教	文化北路118巷41號		天上聖母	7/15	70/03/23
正德里	連進宮	道教	正義北路64巷47號		日月指揮大使	4/27	94/05/04
錦田里	慈聖宮	道教	重陽路2段19巷24號		觀世音菩薩	6/27	94/05/05
正德里	太上宮	道教	正義北路36巷14號	89814069	太上老君	4/29	90/04/06
正德里	慈聖宮	道教	正義北路64巷23號	918613772	菩提祖師	9/22	90/11/08
秀江里	北邑聖安堂	道教	秀江街141號	927179518	天上聖母	7/19	96/04/24
秀江里	連懷宮	道教	仁愛街43巷2號	29730790	白水王爺	3/26	60/10/10
秀江里	池天堂	道教	仁愛街53巷65號		池府王爺	7/18	60/10/11
秀江里	慈鳳宮	道教	秀江街101號	29756952	王母娘娘	9/12	68/07/18
五福里	青仙宮	道教	五福街24號2樓	29846800	神農大帝	7/18	80/04/26
五福里	慈元宮	道教	仁愛街377巷34號	910151597	觀世音菩薩	3/6	87/02/19
五福里	興協宮	道教	五福街4號	29804645	協天大帝	7/13	86/01/13
富貴里	玉枝堂	道教	碧華街426號3樓	922008139	降龍尊者	7/18	80/02/02
富貴里	聚東宮	道教	碧華街428號	921176427	五府千歲	7/21	82/09/05
福田里	聖賢堂	道教	三民街300巷2號		達摩祖師	7/22	80/02/03
福田里	九龍玄武宮	道教	自由街18巷1號		五府千歲	4/26	82/09/06
福田里	自立金獅團	道教	三民街300巷2號	29810882	達摩祖師	3/117	68/10/05
永安里	妙善堂	道教	永福街222巷6號1樓	22870052	圓通自在天尊	7/18	69/02/19
永福里	玉勒武賢宮	道教	力行路2段91巷16號5樓	22865952	中壇元帥	3/6	78/08/03
永安里	瑞瑤宮	佛教	力行路二段33巷6號1樓	935202550	瑤池金母	7/18	79/07/18
永安里	慈賢宮	道教	力行路二段91巷1弄8號	22805538	天上聖母	9/9	84/03/23

資料來源：三重區公所民政課。

表7-1 新北市三重區神壇、寺廟、財團法人寺廟一覽表(續5)

中華民國108年底

里別	神壇、寺廟、財團法人寺廟名稱	教別	地 址	電 話	奉祀主神	祭典日期	建立日期
永安里	無極靈濟殿	佛教	車路頭街122巷27號1樓	22800448	觀世音菩薩	9/9	90/02/19
永豐里	北巡順安宮	道教	永福街211巷3號		五府千歲	4/29	90/02/20
永豐里	北巡府	道教	永福街211巷12號		五府千歲	3/6	85/04/04
永豐里	元清宮	道教	力行路二段136巷26號1樓		三清道祖	4/29	85/04/05
永豐里	天武宮	道教	永福街211巷7號	932082639	玄天上帝	7/15	68/03/03
永豐里	無極龍鳳宮	道教	力行路136巷32號1樓	917835335	天上聖母	7/15	81/03/23
培德里	東昇祠	道教	三張街272號旁	933152642	福德正神、黃吉公	7/15	75/10/15
培德里	無極天靈宮	道教	後竹圍街	983003827	池府王捷	7/15	90/03/01
培德里	慈正宮	道教	後竹圍街244號4樓	29812215	王母娘娘	7/15	72/02/03
培德里	玄濟宮	道教	後竹圍街124號	29880912	關聖帝君	3/3	81/06/12
慈祐里	九龍宮	道教	五華街110巷17弄2號	926390002	池府千歲	3/3	78/05/17
慈祐里	圓通殿	道教	五華街98巷15號2樓	29878577	圓通自在天尊	4/30	80/02/19
慈祐里	天佑宮	道教	仁愛街470號	913027101	天上聖母	3/27	68/03/23
慈祐里	靈聖宮	道教	溪尾街227巷6號	29888653	蕭府大帝	7/16	70/05/13
慈祐里	福義堂	道教	仁愛街458巷2號		五福大帝	7/14	70/05/14
慈祐里	天旨宮	道教	仁愛街453號之一	29880238	關聖帝君	7/15	66/03/19
慈祐里	北順宮	道教	五華街110巷17弄5號	29831389	天上聖母	4/28	77/03/23
五順里	天南宮	道教	五華街35巷13號	8985-5072	天上聖母	6/28	99/01/01
福安里	黃府北極玄天上帝	道教	正義北路302巷18號	987602752	北極玄天上帝	4/30	80/04/01
福安里	瑤天宮	道教	六張街126巷6-3號	932058048	天上聖母	9/23	54/03/23
福安里	照明宮	道教	安樂街65號	955125088	觀世音菩薩	7/20	83/06/19
福安里	三鳳宮	道教	民生東街28巷6號	29819354	陰林祖師	3/27	71/03/16
福安里	無極金元殿	道教	民生東街19號	917868626	瑤池金母	7/19	86/05/13
福安里	三清道觀	道教	民生東街28巷2號	925846989	三清道祖	9/13	84/04/01
福安里	鎮和宮	道教	民生東街7號	29847355	五府千歲	7/19	70/05/05
福安里	五雷宮	道教	安樂街97號	29713404	安溪仙媽	3/7	60/04/16
文化里	軒轅教三重分會	道教	信義西街40號	29850739	黃帝元帥	7/15	63/09/09
文化里	靈寶太子殿	道教	文化北路26巷15號5樓	935287267	太子元帥	9/9	91/01/24
文化里	壽天壇	道教	正義北路33巷25號	935188256	道濟先師	7/23	75/02/02
文化里	天朝池王府	道教	正義北路33巷52號	935540415	池府王爺	7/24	83/06/18
福利里	隆福宮	道教	文化南路26號		玄天上帝	3/3	83/06/19
幸福里	忠得慈惠堂	道教	六張街260號	913981558	瑤池金母	7/19	71/02/10
幸福里	北衡元德宮	道教	六張街194巷2弄7號1樓	89859851	南鯤(魚身)吳府王爺	3/7	79/09/15
幸福里	忠義宮	道教	安慶街324號	29714962	關聖帝君	7/19	65/06/24
幸福里	炫明寺	佛教	安慶街216號	29713439	釋迦牟尼佛	9/9	66/04/08

資料來源：三重區公所民政課。

表7-1 新北市三重區神壇、寺廟、財團法人寺廟一覽表(續6)

中華民國108年底

里別	神壇、寺廟、財團法人寺廟名稱	教別	地 址	電 話	奉祀主神	祭典日期	建立日期
幸福里	漢留館	道教	力行路一段36號	912086009	關聖帝君	9/9	90/06/24
幸福里	上天殿	道教	重陽路3段55號4樓	29428463	女媧娘娘	4/30	79/01/15
幸福里	真武宮	道教	六張街248巷3號	29889053	玄天上帝	3/7	73/03/03
幸福里	仁后宮	道教	安慶街245號	29862566	天上聖母	4/30	79/03/23
幸福里	普覺寺	道教	重陽路3段178號1樓	29817395	釋迦牟尼佛	7/15	105/08/15
碧華里	三奶堂	道教	仁華街118巷26弄15號	28570563	三奶夫人	7/15	94/04/01
碧華里	龍全宮	道教	仁華街118巷9號		保生大帝	7/15	94/04/02
碧華里	無極聖院	道教	仁華街80巷23號6樓	28579802	三清道祖	7/15	93/04/01
碧華里	三界天北巡玉興宮	道教	碧華街224號	28577311	李府千歲	7/15	80/04/26
永發里	南天宮	道教	力行路1段164巷5號		五府千歲	3/3	74/09/15
永發里	紫霞宮	道教	力行路1段178巷14號	29825991	天上聖母	3/3	84/03/23
永發里	福和宮	道教	力行路一段178巷3號	29801580	天上聖母	4/31	85/03/23
永發里	武聖殿	道教	力行路一段188巷8號	29712223	關聖帝君	3/28	89/06/24
永發里	金龍宮	道教	大勇街82巷15弄30號	29818699	王母娘娘	7/16	81/07/18
永發里	萬和社	道教	國道路一段109號之3		瘟部主宰劉顯靈公	7/14	85/01/27
大有里	龍興會館	道教	中正北路357號1樓	913082808	玄天上帝	7/15	99/02/05
永發里	天命三合宮	道教	中正北路317巷37號3樓		地母至尊	4/29	99/02/06
大有里	南天宮	道教	中正北路440號5樓	29812796	觀世音菩薩	6/29	76/10/15
光田里	南天宮	道教	三光街54號	29857303	耿府千歲	4/31	73/03/15
永福里	拔安宮	道教	永福街98巷24號	989833865	莫府千歲	9/24	*/02/06
永福里	雲山太極堂	道教	永福街98巷2號	22879400	太上道祖	7/21	85/03/05
永福里	旨皇宮	道教	力行路2段136巷49弄1號	22868521	九天玄女	3/28	87/09/12
永福里	元始天宮無極殿	道教	永福街72巷33號1樓	22875680	三清道祖	7/20	87/09/13
永福里	配乾宮	道教	力行路2段136巷29弄13號	22872643	五府千歲	9/14	88/09/15
厚德里	玄清宮	道教	三和路三段170巷26號		濟公	7/20	88/09/16
富福里	玉漱朝鳳宮	道教	碧華街281號	82873883	天上聖母	3/8	90/03/22
二重里	聖元宮	道教	頂崁街126號	29871537	王母	7/15	97/07/15
二重里	聖元宮	道教	五華街141巷4號4樓	28574557	東方松聖祖	7/15	80/03/03
二重里	濟世壇	道教	頂崁街141號	0939358208、29856586	濟公活佛	7/25	72/02/02
二重里	紫雲宮	道教	後竹圍235號		王母娘娘	7/26	7/04/01
二重里	福行宮	道教	忠孝路3段99巷24弄2-1號	29889965	天上聖母	3/23	83/02/09
二重里	紫雲宮	道教	頂崁街168號	89839603	(準提)觀音佛祖	7/15	90/05/15
二重里	九天宮	道教	頂崁街191號	89835539	九天玄女	7/20	87/05/15
二重里	碧雲壇	道教	頂崁街192巷7號	29895592	觀世音	3/8	70/05/15
光田里	金元玉寶宮	道教	興華街116號	89819039	玉皇大帝	7/20	80/03/23

資料來源：三重區公所民政課。

表7-1 新北市三重區神壇、寺廟、財團法人寺廟一覽表(續7)

中華民國108年底

里別	神壇、寺廟、財團法人寺廟名稱	教別	地 址	電 話	奉祀主神	祭典日期	建立日期
光田里	順安壇	道教	重陽路1段130巷1弄19號	29843621	三公爺朱府	9/9	74/08/15
光田里	慈安宮	道教	興華街106號1樓	922327989	池府千歲	9/9	84/06/18
光田里	保尊宮	道教	三光街2號	29849206	保安尊王	4/31	82/02/15
光田里	金田館	道教	重陽路1段120巷46號	29891031	五府千歲	3/8	66/09/15
清和里	聖澤宮	道教	中央南路32巷5號	29736989	王母娘娘	4/31	76/07/18
過田里	天佑宮	道教	重陽路1段113巷3號5樓	0912291611、89832066	媽祖	7/15	86/11/15
五谷里	進澱宮	道教	五谷王南街9-1號	29953275	天上聖母	7/15	84/06/19
五谷里	聖玄宮	道教	五谷王南街46巷34號	922618498	天上聖母	7/15	82/02/16
六福里	聖玄宮	道教	三民街155巷46號	932146161	玄天上帝	7/15	66/09/16
安慶里	慶玄宮	道教	安慶街149巷9號	29824605	天上聖母	7/15	76/07/19
安慶里	慶安宮	道教	安慶街159巷1號	29831326	福德正神	3/3	86/11/16
尚德里	代天府	道教	忠孝路1段21巷4號	918467333	五府千歲	3/3	84/06/20
崇德里	正義堂	道教	三和路3段91巷51號	29757258	玄天上帝	4/32	82/02/17
崇德里	仁德宮	道教	仁愛街141巷2號	29732215	三殿下	3/29	66/09/17
崇德里	正義堂	道教	三和路3段91巷51號		玄天上帝	7/16	76/07/20
崇德里	聖武府	道教	仁愛街141巷18之1號	29743391	關聖帝君	7/14	86/11/17
崇德里	土崙公(赫幽祠)	其他	仁愛街113號之1		土崙公	7/15	4/07/19
崇德里	華聖宮	道教	仁昌街21號	29763336	三太子	4/30	86/11/18
崇德里	靈山聖母廟	道教	仁和街69號	89735275	觀音菩薩	6/30	94/1/3
六合里	合元壇	道教	三張街116號	937983221	太上老君	4/32	94/1/4
福祉里	慈聖宮	道教	重新路4段144巷3-1號	910216349	天上聖母	9/25	76/03/23
六合里	天星宮	道教	自強路2段33巷21號	89883636	玄天上帝	7/22	73/03/03
六合里	福德宮	道教	自強路2段50巷19-1號	29860966	福德正神	3/29	68/02/02
六合里	玄明壇	道教	三張街178號	29849507	玄天上帝	7/21	81/03/03
六合里	蓮信宮	道教	三張街178號		白水三王	9/15	
六合里	聖寶宮	道教	力行路1段153巷5號	89822819	梨山老母	7/21	99/06/13
六合里	聖玄慈惠堂	道教	自強路2段67巷47號	89855363	瑤池金母	3/9	91/04/04
六合里	龍騰宮	道教	自強路2段33巷19號	89882335	濟公禪師	7/15	89/02/02
六合里	慈航宮	道教	自強路2段67巷8號3樓	933137114	觀世音菩薩	9/19	72/06/19
博愛里	志峯宮	道教	頂崁街210巷10號之1	29801828	三山國王	7/27	81/09/25
博愛里	鎮玄宮	道教	頂崁街210巷37弄4號	29720532	玄天上帝	7/28	80/03/03
博愛里	順濟宮	道教	頂崁街210巷1號1樓	987243888	天上聖母	3/24	64/03/23
博愛里	聖玄靈天宮	道教	頂崁街210巷66弄10號	29956202	天上聖母	3/14	74/01/16
福祉里	捷興宮	道教	重新路4段184巷27號	919252777	福德正神	7/21	69/05/01
福祉里	一道宮	道教	重新路4段184巷19號	0975165309、29782494	中壇元帥	3/9	91/09/09

資料來源：三重區公所民政課。

表7-1 新北市三重區神壇、寺廟、財團法人寺廟一覽表(續8)

中華民國108年底

里別	神壇、寺廟、財團法人寺廟名稱	教別	地 址	電 話	奉祀主神	祭典日期	建立日期
福祉里	明道堂	道教	重新路4段142巷13弄1號		玉皇大帝	7/21	91/09/10
福祉里	鎮重宮	道教	重新路4段184巷25弄17號	29769919	五年千歲	9/9	72/04/01
大園里	慈元宮	道教	大同北路135巷27號	915218998	天上聖母	9/9	62/09/15
大園里	義德宮	道教	大同北路167巷45號	29803920	地藏王菩薩	4/32	62/09/16
大園里	靈駝宮	道教	大仁街57號	29825708、093 9928999	馬府千歲	3/9	71/01/25
大園里	三重清樂音	道教	大仁街51巷1號	937468443	關聖帝君	6/24	71/01/26
中興里	濟善堂	道教	中興北街131-5號2樓	29990312、093 7988552	鴻鈞始祖	7/15	85/01/01
民生里	拱天宮	道教	大同北路219之2號	929889338	天上聖母	7/15	69/03/23
民生里	有應公廟	道教	大智街與長壽西街口	955393549	土地公	7/15	4/02/02
慈化里	順聖宮	道教	溪尾街325巷3弄7號	930824020	中壇元帥	9/9	82/09/09
慈化里	北台灣鎮安宮	道教	碧華街294巷13號	28574903	五府千歲	7/15	74/10/27
慈化里	三重恩聖宮	道教	富華街22號2樓	979548882	關聖帝君	3/3	64/06/24
中民里	拱辰宮	道教	中正南路77號		玄天上帝	3/3	64/06/25
中民里	三重東瀛奉天宮	道教	中正南路52巷5號		元始國泰老 皇太祖母 五穀土司	4/33	96/10/24
六福里	清順宮	道教	中正北路208巷11號5樓頂	29885448	太上道祖、 關世帝君	3/30	74/04/25
光正里	光明慈聖宮	道教	環河南路220之5號5樓	927565909	金母娘娘	7/16	78/01/01
光正里	南天府	道教	環河南路220-4號	29764559	五府千歲	7/14	50/8/15
同慶里	玉華山天明宮	道教	正義南路177號	919254417	九天玄女	7/15	91/3/2
開元里	先天宮	道教	河邊北街30號之2 開元公園內	29722203	五年千歲	4/31	84/10/01
開元里	大江五府宮	道教	長元街75-4號1樓	932007055	五府千歲	6/31	78/09/15
開元里	鎮北府	道教	三和路一段69號	926789766	池府王爺	7/15	72/06/18
開元里	台北衡天宮	道教	三和路一段39巷5號	29721352、092 1939066	文衡帝君	9/26	90/06/24
開元里	三重伍安宮	道教	長元街65巷16弄10號	988123478	天上聖母	7/23	96/03/23
德厚里	德厚宮	道教	後埔街61-4號		齊天大聖	3/30	51/10/12
永吉里	賢武宮	道教	自強路3段76巷32號3樓	82839027	五府千歲	7/22	87/06/18
永吉里	天聖宮	道教	自強路3段76巷31號	22870494	觀世音菩薩	9/16	30/04/01
永吉里	保清宮	道教	自強路3段76巷28弄號4號	939380337	保生大帝	7/22	75/03/15
永吉里	玄武宮	道教	車路頭街109巷1號	22873635	三太子	3/10	65/10/15
長福里	天聖宮	道教	龍濱路159號	970005555	天上聖母	2/23	70/03/23
永德里	興顯宮	道教	自強路3段62巷4號		保生大帝	3/15	35/03/14
永德里	鎮天堂	道教	自強路3段34巷19號	29863959	李府千歲	7/29	80/04/26
永德里	顯興宮	道教	自強路3段62巷4號		保生大帝	7/30	80/04/27
永德里	慈媽宮	道教	自強路3段42巷9號1樓	930562130	媽祖	3/23	6/04/12
永德里	聖天宮	道教	三和路4段32巷81號	29838960	天上聖母	3/23	74/03/18
永德里	濟佑宮	道教	自強路3段62巷9號之1	935283514	開漳聖王	7/22	56/04/01

資料來源：三重區公所民政課。

表7-1 新北市三重區神壇、寺廟、財團法人寺廟一覽表(續9)

中華民國108年底

里別	神壇、寺廟、財團法人寺廟名稱	教別	地 址	電 話	奉祀主神	祭典日期	建立日期
永德里	北極順天宮	道教	車路頭街37巷25號2樓	2984-5479	玄天上帝	3/10	70/01/01
永德里	極法堂	道教	後竹圍街241號	29718338	彿祖圓通自在天寺	7/22	50/04/01
永德里	三王府	道教	車路頭街51巷5號	936069419	五年千歲	9/9	80/05/06
溪美里	威天宮	道教	仁政街40號	29885032	北極玄天上帝	9/9	89/03/03
溪美里	川口宮	道教	仁政街89號	932241223	關聖帝君	4/30	80/06/24
溪美里	玄雅堂道院	道教	仁愛街204巷6號	29836862	太上老君	3/10	76/08/15
溪美里	代天池王府	道教	仁政街76巷9號	29881896	池府王爺	4/25	93/08/15
溪美里	聚善祠	道教	仁愛街266號	29852559	福德正神	7/15	55/02/02
六福里	清聖宮	道教	重陽路1段20巷10號	29845949	清水祖師	7/15	33/01/01
谷王里	慈惠堂二重分堂	道教	五谷王北街50巷52號2樓	85112886	瑤池金母	7/15	58/07/18
谷王里	鳳慈慈惠堂	道教	光復路1段99巷2號3樓	920116181	王金母、西王母	7/15	90/07/18
重明里	福音慈惠堂	道教	捷運路59號4樓頂樓	981364525	瑤池金母	7/15	1970/08/15
重明里	福音堂	道教	捷運路19巷6弄19號2樓	932800298	順天聖母	3/3	88/02/02
重明里	普濟宮	道教	捷運路19巷21號	911969593	觀世音菩薩	3/3	92/09/19
重明里	天公祖壇壝廟	道教	重陽路1段60巷30弄1號1樓	933918997	伽藍大菩薩	7/15	94/07/01
重明里	福慧精舍	佛教	重陽路1段44巷27號後側	29878959	釋迦牟尼佛	3/31	1970/08/15
萬壽里	訣顯堂	道教	三和路2段173巷149號	29759913	閻山法王	7/16	1970/08/16
萬壽里	三重奉新宮	道教	介壽路39巷157號	926482956	玄天上帝	7/14	98/02/26
維德里	鎮天宮	道教	溪尾街5巷24號1樓	976033940	關聖帝君	7/15	76/06/24
維德里	興聖殿	道教	三和路125巷25號		池府千歲	7/15	76/06/25
維德里	將軍府	道教	溪尾街13號		開漳聖王	7/18	92/01/18
維德里	三重慈心堂	道教	溪尾街19巷9號1樓	930949947	無極瑤池金母	7/15	92/01/19
維德里	海天宮	道教	三和路3段125巷40號之1	29867818	福德正神	9/27	78/03/17
大德里	三重鎮府壇	道教	三和路1段20號4樓		池府王爺	7/24	92/01/20
大德里	玄德宮	道教	忠孝路二段6號	29851515 0933727969	北極玄天上帝	3/31	99/09/09
大德里	玄德宮	道教	三和路1段14-2號	29755915	九天玄女	7/23	44/02/15
立德里	善導功德會	佛教	三張街73號1樓	939987377	本師釋迦牟尼佛	9/17	44/02/16
立德里	慈生宮	道教	力行路1段167巷3號1樓	932022907	觀世音菩薩	7/23	90/09/19
立德里	玄聖殿	道教	忠孝路二段60號	925525858	北極玄天上帝	3/11	96/09/19
立德里	龍法寺	道教	自強路二段100號	29891098	觀世音	9/19	62/06/19
清和里	龍鳳宮	道教	中央南路124號	29732638	順天聖母陳靖姑	7/15	84/07/15
重陽里	龍鳳宮	道教	大同北路158號之1	952334937	天上聖母	7/31	66/03/23
溪美里	龍鳳宮	道教	仁政街154號	29873071	天上聖母	7/30	80/03/23
重陽里	東隆宮	道教	大仁街36巷45號	29865664	溫府千歲	7/15	37/11/02
長元里	九華山地藏堂	道教	長安街77-5號	長安街77-5號	地藏王菩薩	7/30	84/07/30

資料來源：三重區公所民政課。

表7-1 新北市三重區神壇、寺廟、財團法人寺廟一覽表(續10)

中華民國108年底

里別	神壇、寺廟、財團法人寺廟名稱	教別	地 址	電 話	奉祀主神	祭典日期	建立日期
長元里	三重玄靈會	道教	長元街98巷18弄9號		玄天上帝	7/23	97/01/17
長元里	北巡三王府	道教	三和路9號	29730839	五府千歲	3/11	77/03/30
長元里	慈悲道聖宮	道教	長壽街33巷3號4樓		太上老君	7/23	77/03/31
長江里	生和堂	道教	龍濱路11號2樓	29720564	法王聖君	9/9	74/09/22
長江里	五營宮	道教	龍濱路27號	29729927	中壇元帥	9/9	44/09/09
三安里	鎮天宮	道教	安興街17號	29897297	玉皇大帝	1/9	44/09/10
慈愛里	無極大天宮	道教	仁美街108巷18號	978070412	無極聖祖	3/11	75/01/01
慈愛里	鎮天宮	道教	三和路四段215巷61號	932244815	譚府千歲	7/15	86/08/15
慈愛里	將聯會	道教	三和路4段211之11號		五府千歲	7/15	86/08/16
慈愛里	頂濟宮	道教	三和路4段211之6號3樓	958690522	池府千歲	7/15	90/10/15
慈愛里	中聖救靈宮	道教	三和路四段215巷60號	22862085	西王靈母	7/15	90/10/16
慈愛里	港口慈濟宮	道教	三和路4段203巷111號	22867977	天上聖母	7/15	90/10/17
錦田里	臨水宮	道教	新北大道一段46巷7號	910356697	三奶夫人	7/15	63/05/06
光明里	北境龍峰宮	道教	集美街126巷39號2樓	29763732	觀世音菩薩	3/3	74/02/19
光明里	關聖宮	道教	光明街13巷9號3樓	29773403	觀世音菩薩	3/3	72/07/14
光明里	三千宮	道教	光明路102號	932182445	董府千歲	3/4	67/09/27
光明里	媽祖信眾功德會	道教	集美街126巷12號	912211999	天上聖母	3/5	84/03/23
光明里	竹頭公	道教	集美街24號	915658130	竹頭公	7/16	45/04/01
光明里	三重桃源慈惠堂	道教	中正南路203巷1號	89732019	瑤池	7/14	97/07/18
光明里	三重北獄殿	道教	集美街220號1樓	29762818	地藏王、三清道祖	7/15	79/07/30
光明里	台北大甲媽祖聯誼會	道教	集美街126巷12號	912211999	天上聖母	7/16	84/03/23
福民里	紫元宮	佛教	成功路145巷9號3樓	29735874	觀世音菩薩	7/17	70/02/19
福民里	北聖宮	道教	成功路41巷24弄6號	29775483	五府千歲	7/18	75/09/01
福民里	普天宮	道教	成功路73巷18號	29741590	天上聖母	9/28	70/03/23
福民里	三重武聖壇	道教	昌隆街45號4樓	29776986	關聖帝君	7/25	77/06/24
福民里	三重紫碧宮	道教	昌隆街3號1樓	29771197	觀世音菩薩	7/26	97/02/19
光陽里	三仙宮	道教	福華街12號	29890972、0933227237	張李莫千歲	7/24	78/02/10
光陽里	北源天聖會佛極會	道教	名源街35號2樓	935503340	千手千眼觀世音	9/18	88/11/15
光陽里	聖配宮	道教	名源街22號	29991566、0916802490	五府千歲	7/24	78/02/11
光陽里	北佛宮	道教	三陽路105號	981929366	觀音佛祖	3/12	99/06/19
光陽里	財神宮	道教	新北大道1段133巷5號1樓	921080518	劉海法主	3/13	92/05/01
光陽里	紫觀宮	佛教	興華街144號	0913877916、0933348586	觀音菩薩	3/14	99/11/15
光陽里	武聖宮	道教	興華街143巷1號	29813509	五府千歲	3/15	97/04/27
信安里	無極殿	道教	三張街74號	29874360	玉皇大帝	3/16	74/01/09
菜寮里	三興堂	道教	中寮街87巷31號	0920014591、29784820	天上聖母	3/17	62/11/15

資料來源：三重區公所民政課。

表7-1 新北市三重區神壇、寺廟、財團法人寺廟一覽表(續11)

中華民國108年底

里別	神壇、寺廟、財團法人寺廟名稱	教別	地 址	電 話	奉祀主神	祭典日期	建立日期
菜寮里	無極玉善宮	道教	中寮街57巷6號	0930595038、2 9764627	天上聖母	3/18	67/11/15
永盛里	聖玉宮	道教	聯華街84號1樓	22864867	觀世音菩薩	7/24	90/02/19
永盛里	旨吉宮	道教	車路頭街131巷23號	22800394	王母娘娘	3/12	93/07/01
永盛里	鎮順宮	道教	車路頭街143號11號	22866988	五府千歲	7/24	84/04/26
永盛里	紫玄宮	道教	車路頭街131巷27號	22801158	玄天上帝	9/9	89/03/03
永盛里	橫山嶺北天 仙宮	道教	車路頭街117巷52號		觀世音菩薩	9/9	67/11/16
永盛里	天仙宮	道教	車路頭街117巷52號	22808497	觀世音菩薩	9/10	92/02/19
永盛里	慧安殿	道教	聯華街141號1樓	22866240	王母娘娘	9/11	90/07/18
永盛里	三隍宮	道教	三和路四段264巷6弄23號	22879649	都城隍爺	9/12	70/05/23
田心里	朝聖宮	道教	洛陽街45巷20號	29853268	林府千歲	7/15	74/05/06
田心里	三清宮	道教	忠孝路3段84巷38號	910228726	三清道祖	7/15	95/01/01
田心里	三重道濟宮	道教	洛陽街55巷4號4樓	933841950	天上聖母	7/15	97/03/23
田心里	梵天玉聖宮	道教	中華路123巷7號	928575905	準提佛母	7/15	74/05/07
自強里	瑤音慈惠堂	道教	正義北路276巷115號	29879986	王母娘娘	7/15	74/05/07
瑞德里	順天宮	道教	三和路三段101巷175號	89722263	陳靖姑千歲	3/3	95/01/02
瑞德里	妙聖宮	道教	仁和街113號	29727352	三太子	3/3	72/09/09
瑞德里	月斗宮	道教	仁興街70號	29701345	天上聖母	3/23	92/03/23
瑞德里	天師府	道教	仁興街40號	29773026	張天師	3/5	97/11/07
瑞德里	玉明宮	道教	仁愛街125巷91-1號	29775077	天上聖母	7/16	75/07/18
瑞德里	北安宮	道教	仁福街64巷19號	29722465	丁府千歲	7/14	70/07/01
三安里	忠義府	道教	安慶街19號	906822869	關聖帝君	7/15	1999/09/15
三安里	王母娘娘	道教	安慶街46號	29831919	王母娘娘	4/34	1999/09/16
三安里	三重安奉天 壇	道教	文化北路226巷46號6樓	979063393	九天玄女	6/34	84/05/27
三安里	九天娘娘	道教	文化北路226巷46號5樓		九天娘娘	6/35	84/05/28
三安里	三重城隍廟	道教	文化北路141號	29758675	城隍爺	9/29	74/05/29
田中里	北帝壇	道教	忠孝路3段15巷30號		玄天上帝	7/26	81/08/15
田中里	鎮南宮	道教	忠孝路3段40巷9號		五府千歲	7/27	81/08/16
田中里	震天府	道教	三民街155巷20號	932588629	張李莫千歲	7/25	99/09/15
田中里	神皇宮	道教	忠孝路3段7巷33號	933819647	中壇元帥	9/19	88/09/15
田中里	普明禪院	道教	中正北路344號6樓	89820247	觀音大士	7/25	94/09/15
田中里	代天宮	道教	忠孝路3段7巷2號4樓		真武大帝	3/13	88/09/16
田中里	金龍宮	道教	忠孝路3段40巷22弄8號2樓	29888680	神農大帝	3/14	92/09/15
田中里	元吉宮	道教	重陽路2段52巷77號1樓	972525360	趙天王	3/15	102/09/15
福樂里	元興宮	道教	溪尾街108巷45號1樓		天上聖母	3/23	81/08/17
福隆里	保聖宮	道教	溪尾街70號旁		保生大帝	3/24	99/09/16

資料來源：三重區公所民政課。

表7-1 新北市三重區神壇、寺廟、財團法人寺廟一覽表(續12)

中華民國108年底

里別	神壇、寺廟、財團法人寺廟名稱	教別	地 址	電 話	奉祀主神	祭典日期	建立日期
福隆里	南海宮	道教	三和路4段89巷38號	910131126	觀世音菩薩	3/25	90/02/19
福隆里	福隆宮	道教	自強路4段41號	933058218	福德正神	3/26	92/09/16
中正里	無極瑤池宮	道教	中寮街80號	29780171	瑤池金母	7/25	102/09/16
介壽里	慈聖南聖宮	道教	萬全街18-7號2樓	29751546	觀世音菩薩	3/13	82/04/01
永順里	北巡清聖宮	道教	永安北路1段47-1號	917883386	清水祖師	7/25	76/11/15
永順里	重安府	道教	永福街135巷28號	935242037	三府千歲	9/9	83/11/15
永順里	旨吉社	道教	永福街135巷6號1樓		瑤池金母	9/9	76/11/16
永順里	聖中宮	道教	永安北路1段27巷13號	918402599	天上聖母	3/23	64/11/15
光榮里	慈雲堂	道教	重新路2段36巷9號	29755995	南海古佛、 天上聖母、	3/13	64/05/01
光榮里	壽興宮	道教	文化南路25巷24號	29757559	齊天大聖	7/15	66/07/25
光榮里	感應問事	道教	福裕街40號1樓	963157784	觀世音菩薩	7/15	102/09/17
長福里	玉安社	道教	長榮路131號	29726181	玄天上帝	7/15	82/04/02
長福里	鴻清太祖宮	道教	長樂街133之11號		鴻清太祖	7/15	76/11/16
長福里	行道院	道教	龍濱路72號	936793101	瑤池金母	7/15	83/11/16
國隆里	普願宮	道教	大同北路126號	939006199	中壇元帥	7/15	74/09/09
國隆里	三立宮	道教	國隆路6號	29828449	三太子	3/3	95/09/09
國隆里	大同王公廟	佛教	國隆路28號邊	916834209	地基王公、 王婆	3/3	94/07/20
國隆里	通明宮	道教	國隆路12巷28號	955295618	地藏王	4/37	76/02/19
國隆里	福來宮	道教	明志街28號	933758520	西王金母娘 神	3/34	50/07/18
同安里	達摩祖師宮	道教	大同南路161巷13號	928882253	達摩祖師	7/16	70/04/03
同安里	龍惠堂	道教	泉州街92之1五樓	29774938	玄天上帝	7/14	88/03/03
同安里	泉安宮	道教	大同南路161巷66號	960775585	李府千歲	7/15	75/04/26
同安里	三重正氣昌天宮	道教	泉州街84巷1號之2		天上聖母	3/23	50/07/19
同安里	達摩祖師宮	道教	大同南路161巷13號		達摩祖師	3/24	70/04/04
承德里	慶光堂	道教	仁興街11巷40號3樓	29760482	天上聖母	3/25	70/02/23
承德里	關聖南天宮	道教	仁壽街247號		關聖帝君	9/30	70/02/24
承德里	萬應公	道教	河邊北街303號	29736237	萬應公	7/27	78/07/02
承德里	慈武宮	道教	河邊北街391號	29726720	關聖帝君	6/24	71/06/24
慈福里	心定宮	道教	三和路4段163巷107號	22879443	關聖帝君	7/26	73/08/03
慈福里	受興宮	道教	三和路4段163巷114號		蕭府千歲	9/20	75/04/27
慈福里	心定宮	道教	永福街197巷37弄3號		關聖帝君	7/26	50/07/20
頂崁里	碧雲寺	道教	光復路2段87巷35號1樓	85123023	觀音菩薩	3/14	70/04/05
頂崁里	港口聖奉宮	道教	光復路2段87巷43號		天上聖母	3/23	70/02/25
頂崁里	玄皇宮	道教	中興北街170巷7號	29955230	三清道祖	3/24	70/02/26
順德里	台北港口奉天宮	道教	河邊北街256巷29號	937510891	天上聖母	7/37	78/07/03

資料來源：三重區公所民政課。

表7-1 新北市三重區神壇、寺廟、財團法人寺廟一覽表 (續13)

中華民國108年底

里別	神壇、寺廟、財團法人寺廟名稱	教別	地 址	電 話	奉祀主神	祭典日期	建立日期
順德里	淨根堂	道教	仁興街39巷25號	29728302、0926928826	王母娘娘	7/38	74/07/18
順德里	顯明宮	道教	仁興街33巷13號	29733281	關聖帝君	7/15	53/10/15
順德里	王母宮	道教	仁信街9號	29724177	王母娘娘	7/16	86/07/18
順德里	玉清聖殿	道教	仁信街23號	29750548	三太子	7/26	94/09/09
順德里	龍雲宮	道教	仁興街31巷37號	29725278	七府千歲	3/14	57/04/20
龍門里	永濟宮	道教	仁愛街55巷72號4樓	29786705、0919923689	玄天上帝	7/26	82/02/15
龍門里	武達宮	道教	仁愛街55巷114號1樓	09721038097、21038097	七府千歲、 五府千歲	9/9	69/03/03
龍門里	永濟宮	道教	仁愛街55巷72號4樓	29786705、0919923689	玄天上帝	9/9	82/02/15
龍濱里	三重乾武宮	道教	龍濱路267巷14號	926065699	關聖帝君	7/15	82/02/16
龍濱里	普濟寺	道教	龍濱路197號	955506656	觀世音菩薩	3/14	72/02/19
龍濱里	紫微宮	道教	龍濱路219巷24號		玄天上帝	3/3	72/02/20
龍濱里	城隍廟	道教	仁愛街53巷198號	29732312	城隍爺	7/15	68/05/28
龍濱里	無極聖明堂	道教	河邊北街174巷13號	29756091	王母娘娘	7/15	81/07/18
龍濱里	舊嘉天宮	道教	龍濱路219巷24號	29759645	天上聖母	7/15	81/07/19
龍濱里	贊天宮感化堂三重分堂	道教	龍濱路281之2號	86848587、0919328105	關聖帝君	7/15	72/02/21
龍濱里	泓法慈靈宮	道教	河邊北街190號	89728500、0932350670	濟公師父	7/15	72/02/22
光正里	玉鳳宮	道教	泉州街61巷4弄5號	29706949	九天玄女	3/3	68/05/29
六合里	無極五母宮	道教	三張街128巷11號	29830391	老母娘	3/3	95/8/15
萬壽里	宏緣宮	道教	龍濱路118-4號1樓	928713659	濟公活佛	7/15	102/8/15
萬壽里	九皇宮	道教	安和路58巷19號	910369288	九皇大帝	3/30	52/08/15
重明里	協天宮	道教	捷運路19巷2弄3號1樓	986181703	關聖帝君	7/16	90/8/15
碧華里	玉佛寺	佛教	仁華街118巷26弄19號	916126389	觀音、佛祖	7/14	72/08/15
六福里	清聖宮	道教	力行路一段38巷2號	936870330	福德正神	7/15	72/08/16
永輝里	紫鳳宮	道教	大勇街15號	89839995	天上聖母	3/23	105/09/15
三安里	聖龍宮	道教	安慶街33號4樓	29882898	王爺	7/15	75/09/15
永清里	聖宏宮	道教	三和路4段382巷29號1樓	920616889	三清道祖	7/15	103/09/15
民生里	玉玄宮	道教	大同北路206巷3號	29824558	天上聖母	9/31	90/09/15
慈化里	三重恩仙堂	佛教	溪尾街325巷40弄3號	28571062	佛祖	7/28	70/09/15
慈化里	合天壇	道教	溪尾街325巷40弄20號1樓	987486112	徐府千歲	3/35	90/09/15
大園里	明清天元道場	道教	大同北路115巷2號	981757366	趙聖輔天帝君	7/27	73/09/15
大園里	靈鳩宮	道教	大仁街57號	939928999	天上聖母	9/21	75/09/15
五華里	台北吳王府	道教	五華街71巷52號	937318318	吳府千歲	7/27	92/09/15
五福里	北邑聖雲宮	道教	仁愛街377巷31號	937577566	關聖帝君	3/15	104/09/15
光陽里	慈和宮	道教	三陽路134巷1樓		媽祖	7/15	75/09/16
永順里	北巡敬玄會	道教	永福街171巷2號		王爺	7/15	92/09/16

資料來源：三重區公所民政課。

表7-1 新北市三重區神壇、寺廟、財團法人寺廟一覽表(續完)

中華民國108年底

里別	神壇、寺廟、財團法人寺廟名稱	教別	地 址	電 話	奉祀主神	祭典日期	建立日期
田心里	福行宮	道教	中孝路3段99巷24弄2之1號	910923607	天上聖母	3/23	84/2/9
田心里	萬聖宮	道教	忠孝路3段50巷35號2樓	989514585	玉皇太子	7/15	92/09/15
永盛里	玉旨慈恩宮	道教	車路頭街117巷3號	22870777	觀音菩薩	9/19	102/10/15
錦江里	金龍太子宮	道教	河邊北街124巷24號	989232728	中壇元帥	9/9	104/10/15
培德里	台北鎮北宮	道教	後竹圍街244號1樓	915361123	五年千歲	7/27	105/10/15
永安里	無極日月天明宮	道教	車路頭街122巷3號	937468624	無極老祖	3/15	56/11/15
永豐里	無極天聖堂	道教	永福街211巷26號1樓	933229011	關聖帝君	7/27	75/11/15
慈祐里	鎮義宮	道教	溪尾街165巷24號	930317345	五年千歲	9/9	102/11/15
清和里	明德壇	道教	中央南路50巷4號1樓	29782428	太上老君	9/9	9/11/15
五華里	北極真武廟	道教	仁政街218號	29867454	玄天上帝	3/3	79/11/16
永順里	三清堂	道教	永福街161巷1號	22865179	瑤池金母	3/15	72/11/18
永順里	協聖宮	道教	永安北路1段33巷35號	933753739	關聖帝君	4/26	101/11/15
永順里	紫靈宮	道教	永福街111巷37弄13號	937894760	濟公	7/15	81/11/15
永順里	吳三巡王宮	道教	永安北路1段33巷12號	933754890	吳三巡王	7/15	89/11/15
永順里	萬天宮	道教	永安北路1段21巷28號	22870583	李府千歲	7/15	75/11/15
永清里	中興北街三和路四段380號四樓	佛教	三和路四段380號四樓	82871177	釋迦摩尼佛	7/15	93/01/04
長元里	大羅天極樂寶殿	道教	長安街94號	0922306626 0911961996	玉皇大帝、地母	6/6	66
頂崁里	香光淨宗學會	佛教	中興北街179號	85110955	阿彌陀佛	7/15	93/01/04
五常里	三重三玄宮	道教	仁義街101巷16號	936393571	玄天上帝	3/3、7/15、8/24	98
永盛里	無極玄坤宮	道教	聯華街122號3樓	22800032 0963077874	玄天上帝	3/3	90

資料來源：三重區公所民政課。

表7-2 新北市三重區聚會所、財團法人教會一覽表

中華民國108年底

里別	聚會所、財團法人教會名稱	教別	地 址	電 話	建立日期
維德里	財團法人新北市天理教飾大台北教會	日本神道	新北市三重區為德里7鄰三和路三段151巷56號4樓	29711528	91/03/11
正義里	財團法人臺灣省台北縣三重市基督教教恩堂會	基督教	新北市三重區正義里3鄰自強路一段160巷3弄9號	29842306	60/08/05
中山里	財團法人新北市召會三重會所	基督教	新北市三重區中山里1鄰大同北路36號	29711746	68/04/27
永吉里	財團法人新約教會三重教會	基督教	新北市三重區永吉里13鄰自強路三段97號5樓	22870288	91/04/09
錦田里	財團法人新北市中國基督教靈糧世界佈道會三重靈糧堂	基督教	新北市三重區錦田里1鄰中正北路2號2樓	89816327	80/12/19
崇德里	財團法人臺灣省台北縣基督教改革宗長老會信生教會	基督教	新北市三重區崇德里25鄰仁福街64巷11號2樓	無	無
永清里	財團法人臺灣省台北縣三重市三光基督教長老會	基督教	新北市三重區永清里11鄰三和路四段388之2號3樓	29116046	無
中正里	財團法人臺灣省台北縣基督教改革宗恆愛堂教會	基督教	新北市三重區中正里2鄰中寮街71號	29283636	無
重陽里	財團法人新北市臺北基督徒明志禮拜堂	基督教	新北市三重區重陽里5鄰明志街112號	29815105	80/12/20

資料來源：三重區公所民政課。

表7-3 新北市三重區宗教團體與辦公益慈善及社會教化事業概況

1.寺廟(含財團法人)

單位：個

年底別 及 宗教別	醫療機構		文教機構							
	醫院數	診所數	大學數	專科 學校數	中學數	職校數	小學數	幼兒 園數	圖書閱 覽室數	其他
民國100年底										
民國101年底										
民國102年底										
民國103年底										
民國104年底										
民國105年底										
民國106年底										
民國107年底					1					2
民國108年底					1					2
佛教										
道教					1					2
三一(夏)教										
理教										
一貫道										
先天救教										
天德聖教										
軒轅教										
天帝教										
彌勒大道										
天道										
其他										

資料來源：三重區公所民政課。

表7-3 新北市三重區宗教團體興辦公益慈善及社會教化事業概況 (續1)

1.寺廟 (含財團法人)

單位：個

年底別 及 宗教別	公益慈善事業						
	養老院數	身心障礙 教養院數	青少年 輔導院數	福利 基金會數	學生宿舍 處數	技藝研習 處數	社會服務 中心數
民國100年底							
民國101年底							
民國102年底							
民國103年底			1	1		2	
民國104年底				1			2
民國105年底				1	1		2
民國106年底				1	1		2
民國107年底			1	5			
民國108年底			1	5			
佛教				1			
道教			1	4			
三一(夏)教							
理教							
一貫道							
先天救教							
天德聖教							
軒轅教							
天帝教							
彌勒大道							
天道							
其他							

資料來源：三重區公所民政課。

表7-3 新北市三重區宗教團體與辦公益慈善及社會教化事業概況(續2)

2.教堂(含財團法人)

單位：個

年底別 及 宗教別	醫療機構		文教機構							
	醫院數	診所數	大學數	專科 學校數	中學數	職校數	小學數	幼兒 園數	圖書閱 覽室數	其他
民國100年底										
民國101年底										
民國102年底										
民國103年底										
民國104年底										
民國105年底										
民國106年底										
民國107年底										1
民國108年底										1
猶太教										
天主教										
基督教										1
伊斯蘭教										
東正教										
巴哈伊教										
摩門教										
真光教團										
天理教										
巴哈伊教										
統一教										
山達基										
真光教團										
其他										

資料來源：三重區公所民政課。

表7-3 新北市三重區宗教團體興辦公益慈善及社會教化事業概況 (續完)

2.教堂 (含財團法人)

單位：個

年底別 及 宗教別	公益慈善事業						
	養老院數	身心障礙 教養院數	青少年 輔導院數	福利 基金會數	學生宿舍 處數	技藝研習 處數	社會服務 中心數
民國100年底							
民國101年底							
民國102年底							
民國103年底						1	
民國104年底							2
民國105年底							2
民國106年底							2
民國107年底							1
民國108年底							1
猶太教							
天主教							
基督教							1
伊斯蘭教							
東正教							
巴哈伊教							
摩門教							
真光教團							
天理教							
巴哈伊教							
統一教							
山達基							
真光教團							
其他							

資料來源：三重區公所民政課。

刊 名：108 年新北市三重區統計年報

編 印：新北市三重區公所會計室

出版機關：新北市三重區公所

地 址：新北市三重區新北大道 1 段 11 號

電 話：(02)229862345 分機 316-325

出版日期：109 年 6 月

刊期頻率：年刊

本刊同時登載於三重區公所網站

網 址：<http://www.sanchong.ntpc.gov.tw/>

依著作權法第 9 條規定，法律、命令不受著作權法保護，任何人本得自由利用，歡迎各界廣為利用。



QR-CODE