

# 新北市三重區

## 104年區政統計年報

資料期間：103年

新 北 市 三 重 區 公 所 編 印  
中 華 民 國 104 年 5 月

## 序 言

新北市三重區位處新北市中樞位置，境內族群多元，人文豐富，工商經濟發達，地理及交通環境優越，從昔日三重鎮、市時代伊始，中南部移民相湧而至，人口很快累增，民國51年率先升格為台北縣第一個縣轄市。長久以來，三重區一直是著稱的外地人就業發展跳板，多年來，隨著政府重視民意，逐步除舊革新，各項新建欣欣向榮，市民的認同意識逐漸凝聚、深固，現代進步的新三重，有目共睹三重已是淡水左岸宜居城市。三重區歷史，正是台灣發展前途的縮影，一日千里的市政建設，不可同日而語。為配合區政建設之需要，本所整理扼要編成「區務統計年報」，將計畫之設計、政策之釐訂、公務之執行、與績效之考核，透過完備之統計，透過完備之統計，秉持客觀而具體的事實，呈現本所業務單位及統計單位執行職務經過與結果，以發揮機關業務的決策效能，達到政績效的準確度。

這本整理彙編的「104年區政統計年報」，以凸顯區政工作之重要，足為本所政策決定、計畫擬定、績效考核的重要參據，希望對建立本區正確統計資料有所助益。

區長 劉 來 通 謹識

中華民國104年5月

# 目次

目次.....	I
表目次.....	II
圖目次.....	III
壹、一般概況.....	1-13
貳、行政.....	14-21
參、民政.....	22-42
肆、社會.....	44-56
伍、經建.....	59-68
陸、役政.....	70-71
柒、人文.....	72-88

# 表目次

## 壹、一般概況

1-1	新北市	三重區	已登記公私有土地筆數面積	5
1-2	新北市	三重區	各里鄰戶口數	6-8
1-3	新北市	三重區	現住人口之年齡分配	9
1-4	新北市	三重區	現住人口之教育程度	11-12
1-5	新北市	三重區	現住人口之婚姻狀況	13

## 貳、行 政

2-1	新北市	三重區	公所組織系統表	14
2-2	新北市	三重區	公所編制及現有員額	15
2-3	新北市	三重區	公所現有職員人數—按教育程度分	16
2-4	新北市	三重區	公所現有職員人數—按考試及格別分	17
2-5	新北市	三重區	公所現有職員人數—按年齡分	18
2-6	新北市	三重區	公所經費預決算數額—按工作計畫別分	19
2-7	新北市	三重區	公所經費預決算數額—按用途別科目分	20
2-8	新北市	三重區	調解業務概況表	21

## 參、民 政

3-1	新北市	三重區	里長選舉概況	22-27
3-2	新北市	三重區	鄰長遴聘概況	28-31
3-3	新北市	三重區	里民大會出席情形及建議案件數	32
3-4	新北市	三重區	改善市容查報有關案件執行情形	33
3-5	新北市	三重區	鄰長異動概況	34
3-6	新北市	三重區	各級學校一覽表	35-40
3-7	新北市	三重區	體育活動概況	41
3-8	新北市	三重區	維護市容會報決議案件辦理情形	42

## 肆、社 會

4-1	新北市	三重區	社區發展協會會員人數	44
4-2	新北市	三重區	推行社區發展工作成果	45-46
4-3	新北市	三重區	社會福利及救濟概況	47
4-4	新北市	三重區	輔導市民以工代賑臨時工作概況	48
4-5	新北市	三重區	低收入戶人口	49-53
4-6	新北市	三重區	辦理急難救助概況	54
4-7	新北市	三重區	遭受災害救助情形	55
4-8	新北市	三重區	身心障礙人口一覽表	56

## 伍、經 建

5-1	新北市	三重區	鄰里工程施工概況	59-64
5-2	新北市	三重區	鄰里公園概況	65-66
5-3	新北市	三重區	耕地面積及農業戶口	67
5-4	新北市	三重區	米穀種植面積及產量	67
5-5	新北市	三重區	園藝作物種植面積及產量	68
5-6	新北市	三重區	普通及特種作物種植面積及產量	68
5-7	新北市	三重區	家畜家禽頭數	68

## 陸、役 政

6-1	新北市	三重區	服兵役役男列級家屬各項慰、補助費發放情形	70
6-2	新北市	三重區	服兵役役男列級家屬安家生活扶助費發放情形	71

## 柒、人 文

7-1	新北市	三重區	神壇、寺廟、財團法人寺廟一覽表	72-85
7-2	新北市	三重區	聚會所、財團法人教會一覽表	86
7-3	新北市	三重區	宗教團體興辦公益慈善及社會教化事業概況...	87-88

# 圖目次

圖1-1 新北市三重區里界行政區域圖.....	4
-------------------------	---

# 壹、一般概況

## 一、本區沿革

新北市三重區位於台北盆地中央，土地總面積20點3650平方公里，東北鄰大屯山群峰、北眺觀音山、西近林口台地、全境地勢平坦。大漢溪由南至北繞經本市東南緣，與東來的新店溪會合注入淡水河出海。三重全境大致外形呈現東北—西南走向的菱形廣闊地勢，西連新莊區，北接蘆洲區與五股區，東鄰淡水河與台北市大同區為界，南邊則隔著大漢溪與板橋區相望。

今三重全境多是在乾隆十餘年間開闢完成，如乾隆10年(西元1745年)時，就有泉州同安人林、葉、王、蔡、李姓等墾戶開墾今大有、頂徒、陡門頭、五穀王、中莊、後埔、竹圍子等地。至乾隆13年，林姓墾戶開墾過圳、田心子、大竹圍、菜寮等地。乾隆15年蔡姓、林姓、葉姓等戶開闢六張、三張、後竹圍、下竹圍等地。另漳州安溪人陳姓墾戶亦在乾隆10年(西元1745)時開墾德厚里竹圍子一帶。至於三重東北端的溪尾地區，由於土地形成較晚，是以開墾較遲。

## 二、本區概況

### (一) 人口成長背景：

三重為一沖積平原，土壤肥沃，開墾先民從事農業的開發與經營，不多久，聚落便形成，至清同治10年(西元1871年)時，官方文獻上才出現「三重埔莊」的名號。由於三重發展較遲，僅是傳統農業聚落，人口增長有限，即便到二十世紀初，據日人在明治38年(西元1905年)的統計，當時三重人口也僅一萬人左右，至日人敗戰前夕，三重人口亦不超過二萬，顯見40年間三重人口增長不到一倍。迨戰後國民政府來台至民國38年，短期間，三重人口隨即暴增，顯見此波隨政府來台的「外省移民浪潮」、與政府為防止中共犯台所實行之「防空疏散政策」對三重人口數量上影響。

三重區距離首都台北市最近，交通方便，但長期深受水患所苦，物價與房價均較台北市低廉，直到民國50年代後，台灣工業起飛，需要眾多工業勞動人口，新的工廠陸續在此設立，三重區成為中南部勞工青年北上謀職落腳之處。自此，三重人口年年激增，至民國57年，人口已超過20萬，民國67年時，人口更增至30萬，尤其第一高速公路交流道出口設在三重區，此波「島內城鄉移民」浪潮，不但使三重人口在數量上明顯增長，也使得相對應的居住環境品質惡化、市街狹隘髒亂、交通設施不足及犯罪率增加等問題提早浮現，所幸，在政府與民眾共同努力改善下，近年來三重的市政建設與人口素質均已提昇不少。

三重在民國六十年代以前的人口來源，除自然增加外，移入者多源出彰化、雲林及嘉義三縣，是以三重無論在風土民情、信仰組織、節日慶典與市鎮構造上可謂與中南部三縣有高度同質性，另如母語(河洛語)的使用也較頻繁。三重的歷史不太長，早期在台北都會區內的衛星市鎮中可說是一個較具草根性格的城市，一度反對派勢力明顯，隨著普及的教育，現在的三重政治已漸趨溫和，且有良性競爭。

### (二) 地理與交通稱便：

古早三重埔與外交通靠渡船，自從台北橋築成後，三重埔繼船渡而起的交通媒介便是橋，現在的三重區主要聯外橋梁共有八座，台北橋及高速公路連接台北市大同區、中興橋連接台北市萬華區、忠孝橋連絡台北市中正區、重陽橋連接台北市士林區、重新橋與中山橋兩座則聯絡新莊區，近年通車的新北橋則聯絡板橋、中和、新莊區，橋梁是三重的交通命脈，也是三重地理的很大特色。

在道路方面，三和路與重新路是三重埔歷史最久的主要幹道，也是三重區發展的起始點；然而現在的三重區最繁榮的地方，已落於正義北路，短短幹道上，商店林立，銀行和醫療診所密集，車水馬龍，稱得上是現在的三重區中心。

三重的第三條主幹道正義北路，臨近的龍門路底，正是近年新闢建的新北環河快速道路匝道出口，沿淡水河西側經新北大橋與重翠大橋至板橋區。跨越大漢溪的重翠橋，再與64線快速公路（八里到新店線）相連，使蘆洲、三重經新北環河快速道路、新北大橋、重翠大橋往返板橋、中和或新店的交通更加便捷；並沿新店溪西側經中和區、永和區、新店區，最終止於新店區安祥路，這條交通大動脈大幅度拉近三重區與新北市其他區距離，縮短很多時間。值得一題的是，新北大橋跨越二重疏洪道的新地標斜張橋，是三重區聯外的第8座橋梁。

而前述台64線快速公路（東西向快速公路八里新店線）也為三重區提供聯外的便捷交通網路，台64線的各點匝道分散三重區，從三重區行駛台64線快速公路往返五股、八里或板橋、中和的交通暢通無阻。

在三重區的後花園，另有一條沿大漢溪左岸堤防的環河路，在重新抽水站、金陵女中後方越堤道路完工通車後，從新北環河經新北大橋接環河路後，可行駛越堤道路接大漢溪左側的重新堤外便道，景觀美麗大方，往返新莊、樹林的交通時間縮短許多，也免除以往到新莊區中正路交通塞車之苦。

欣喜的是，蘆洲捷運與新莊捷運線通車，堪稱為三重近年來最重要的交通公共工程建設，從此三重更緊密聯繫台北都會中心。感覺這兩條捷運幹道暢通後，聯結了三重埔與二重埔，三重區民似乎全部「動了起來」，健康活力的新

### （三）一新耳目的地方建設

第一個新北市三重重新公共托育中心位於重新路五段511-515號2樓（捷運新莊線先嗇宮站大樓2樓捷運共構），係由市府委託台灣社區兒童教育學會經營管理，內部設有完善的托育照顧設施設備，規劃服務社區親子繪本館，結合市府及社區相關資源，親子服務空間內的閱讀區、體能遊戲區、感覺統合區、積木區、遊具區等，規劃幼兒成長、健康發展、親職教育、育兒指導等各項友善社區的服務。透過公共托育中心的設置，提供平價的托育服務，減輕父母在養育子女上的負擔，助家長一臂之力。期許孩子一個健康、安全、快樂的成長空間，在三重區新創造一個親子悠遊的好去處。

過去「漢江整治奇蹟」，亦發生在三重地區溪美大排的整治風情，曾被戲稱為新北市四大黑龍江之一的三重區「溪美大排」，原本髒臭不堪，溪美大排承接三重、蘆洲兩區的民生、家庭汙水，這些未經處理廢水是讓大排發臭主因，經市府耗資1.1億元花1年整治，整治範圍包括大排渠道及兩岸腹地，部分汙水經市定管線抽送至八里汙水處理廠處理。全長450公尺的溪美大排採取環保的礫間水質處理概念，透過礫石上的藻類、溼生植物形成的生物膜去除汙染物，達到水質淨化，異味消除。據水利專家指出，每天約一萬噸汙水中，8成經截流箱涵引至汙水下水道系統，排入八里汙水處理廠；另2成經過礫間處理，淨化水質消除臭味，因此大排水不再惡臭逼人，原本雜草叢生的老舊護堤變身景觀公園，市民休閒遊憩及生活品質隨之提升。

如今，新北市淡水河畔重陽重劃區被譽為「三重水岸新大直」，旖旎風光，房價上漲，已是三重、蘆洲區最優住宅地段之一。

### （四）宗教廟堂富人文意涵

本地最具知名度的先嗇宮，建於乾隆十年（西元1745年）間，由泉州李姓開闢二重五穀王地區，五穀王廟（先嗇宮）祭祀神農大帝而得名，民間稱「五穀先帝廟」，是三重區最早的廟宇，也是三重區境內唯一的國家三級古蹟，供奉神農大帝，早期工匠藝術傑作仍俯拾可見，香火鼎盛，是三重自古以來的宗教信仰中心。本地另有一處歷史悠久的太僕宮，清幽高雅環境，離二重疏洪道大公園又近，是全家人踏青好去處，太僕宮和先嗇宮都有三重大書法家曹容的珍貴遺跡。

另外，位於三重區車路頭街的義天宮，三重區民常去參拜，凡有所禱必獲靈應，遠近善信，咸感聖母靈顯，香火鼎盛。義天宮主祀天上聖母，祭典分每年春節季典、農曆三月聖母聖誕祭典、中元慶典、農曆九月禮斗大法會。近幾年來年年舉辦元宵節燈籠比賽，鼓勵本區中小學校學生參加，提倡美育文化，導正社會風氣，不遺餘力。

### （五）今日綠地與公園遍佈：

二重疏洪道是三重之肺，是目前台灣最大的都市公園，得天獨厚的二重疏洪道，原為大台北地區洩洪水道，擁有七百甲的綠地和一條直通淡水、八里、五股、蘆洲的環狀自行車道，清新廣大的綠地草皮，是民眾攜家帶眷觀賞的休閒最佳場所。新北橋下之潮地公園開闢，草叢沼澤裡的紅尾伯勞、小水鴨、綠頭鴨、朱頸斑鳩、巴哥、綠繡眼等三十餘種飛禽越來越多，最適合觀雲賞鳥好去處。

三重近年來公園綠地大量開闢，加強美化，無論公園造型與園內設計，都有令人耳目一新的清爽感覺，中山藝術公園、228和平公園、六張公園、過圳公園、大同公園、大智開元公園、重陽公園、碧華公園及東區最大的環保自然公園等公園等，總計全區47個公園及兩個廣場，都發揮兼具文康活動，觀光、休閒、教育等多元化功能，使本區充滿生趣盎然之美，市民的幸福指數提升不少。



# 新北市三重區里界行政區域圖



1- 1 新北市三重區已登記公私有土地筆數面積  
中華民國103年底

面積單位：公頃

項 目 公私有別	已登記土地面積(公頃)	已登記土地筆數(筆)
總 計	1,400.619586	73,311
公 有	607.781602	14,462
私 有	756.967366	56,787
公私共有	35.870618	2,062

資料來源：三重區地政事務所

1- 2 新北市三重區各里鄰戶口數  
中華民國103年底

里 別	面 積 (平方公里)	鄰 數 (鄰)	戶 數 (戶)	人 口 數 (人)		
				合 計	男	女
總 計	20.3630	2,555	147,402	389,325	192,412	196,913
大有里	0.3440	25	1,975	5,615	2,782	2,833
二重里	0.8210	15	599	1,785	902	883
頂崁里	0.9350	28	857	2,415	1,239	1,176
谷王里	0.2820	15	350	1,038	552	486
中興里	0.8160	37	1,484	3,952	1,987	1,965
德厚里	0.8520	6	181	433	215	218
成功里	0.3950	21	2,657	6,381	3,063	3,318
福祉里	0.0690	20	2,227	5,822	2,862	2,960
福民里	0.0530	19	1,324	3,720	1,868	1,852
過田里	0.0980	28	4,725	9,215	5,041	4,174
錦田里	0.0500	15	824	2,239	1,112	1,127
重明里	0.1000	19	1,419	3,812	1,876	1,936
光田里	0.2840	27	1,908	4,659	2,275	2,384
光陽里	0.0560	33	2,557	6,528	3,261	3,267
田心里	0.0950	32	1,573	4,345	2,181	2,164
福田里	0.0470	24	1,260	3,802	1,919	1,883
田中里	0.0530	30	2,284	6,594	3,269	3,325
田安里	0.2050	42	2,384	6,571	3,193	3,378
三民里	0.0680	15	1,268	3,555	1,769	1,786
光明里	0.1140	30	2,962	7,781	3,808	3,973
光正里	0.0660	22	1,238	2,433	1,192	1,241
同安里	0.2080	19	589	1,540	771	769
同慶里	0.0840	17	753	1,949	978	971
萊寮里	0.0330	19	840	2,321	1,137	1,184
永春里	0.0230	14	792	2,124	1,038	1,086
中正里	0.0190	13	568	1,480	733	747
吉利里	0.0390	12	629	1,511	755	756
大同里	0.0340	17	902	2,028	963	1,065
中民里	0.0200	17	532	1,358	687	671
平和里	0.0300	18	647	1,625	834	791
大安里	0.0340	15	676	1,766	889	877
仁德里	0.0540	20	867	2,101	1,090	1,011
忠孝里	0.0410	19	729	1,849	913	936
仁義里	0.0280	17	459	1,222	602	620
光榮里	0.8210	17	649	1,481	731	750
光輝里	0.0700	18	641	1,636	824	812
福星里	0.0180	17	432	958	462	496
福利里	0.0470	16	1,059	2,431	1,132	1,299
清和里	0.2820	20	1,799	3,911	1,859	2,052

1- 2 新北市三重區各里鄰戶口數  
中華民國103年底

里 別	面 積 (平方公里)	鄰 數 (鄰)	戶 數 (戶)	人 口 數 (人)		
				合 計	男	女
永興里	0.1610	17	605	1,354	653	701
中山里	0.1220	22	1,139	2,815	1,371	1,444
大園里	0.0390	22	1,045	2,801	1,401	1,400
國隆里	0.0200	26	1,086	2,858	1,379	1,479
重陽里	0.2500	25	1,412	3,904	1,919	1,985
民生里	0.0710	28	1,718	4,553	2,254	2,299
重新里	0.0380	19	615	1,524	780	744
正德里	0.0330	16	493	1,219	581	638
正義里	0.0770	14	754	1,960	994	966
正安里	0.0480	16	845	2,086	1,019	1,067
自強里	0.0340	16	734	1,972	976	996
文化里	0.0810	28	951	2,506	1,273	1,233
中央里	0.0470	19	792	1,844	928	916
雙園里	0.0300	13	409	1,074	534	540
錦通里	0.0340	16	648	1,628	787	841
錦安里	0.0330	22	786	1,988	948	1,040
長安里	0.0470	22	884	2,321	1,149	1,172
光華里	0.0430	17	867	2,023	1,005	1,018
長生里	0.0170	10	373	916	453	463
開元里	0.2270	20	550	1,386	711	675
大德里	0.0220	11	358	867	410	457
長元里	0.0420	18	1,023	2,622	1,334	1,288
長江里	0.1710	17	880	2,146	1,066	1,080
長泰里	0.0330	20	916	2,380	1,194	1,186
長福里	0.1560	20	644	1,676	819	857
介壽里	0.0170	13	518	1,304	639	665
萬壽里	0.0330	20	809	2,169	1,039	1,130
錦江里	0.1820	20	934	2,550	1,283	1,267
龍濱里	0.2040	20	1,239	3,502	1,736	1,766
龍門里	0.0360	20	762	2,005	995	1,010
秀江里	0.0160	15	543	1,483	754	729
奕壽里	0.1010	15	763	1,876	932	944
三安里	0.0650	20	1,225	2,837	1,364	1,473
福安里	0.0770	25	1,234	3,226	1,598	1,628
信安里	0.0390	18	852	2,151	1,062	1,089
安慶里	0.0340	16	877	2,173	1,070	1,103
幸福里	0.2180	36	1,820	4,835	2,381	2,454
六合里	0.1620	25	1,499	4,021	2,004	2,017
六福里	0.0910	29	2,005	6,001	2,977	3,024
順德里	0.1620	23	881	2,392	1,245	1,147

1- 2 新北市三重區各里鄰戶口數  
中華民國103年底

里 別	面 積 (平方公里)	鄰 數 (鄰)	戶 數 (戶)	人 口 數 (人)		
				合 計	男	女
承德里	0.0660	20	672	1,985	1,006	979
瑞德里	0.0660	19	933	2,575	1,267	1,308
崇德里	0.3440	32	1,523	4,306	2,171	2,135
厚德里	0.1560	22	1,408	3,858	1,887	1,971
維德里	0.0520	21	1,164	3,187	1,557	1,630
尚德里	0.0610	29	1,230	3,331	1,625	1,706
培德里	0.3580	24	1,435	4,008	1,987	2,021
永德里	0.1060	34	1,923	5,480	2,692	2,788
永盛里	0.1300	25	1,286	3,699	1,803	1,896
永福里	0.1280	30	2,001	5,873	2,848	3,025
永清里	0.0990	32	2,064	6,200	3,007	3,193
永安里	0.2820	20	1,570	4,601	2,232	2,369
永輝里	0.2740	16	951	2,683	1,385	1,298
溪美里	0.1580	22	3,123	8,292	4,028	4,264
福隆里	0.1450	19	1,799	4,842	2,345	2,497
五常里	0.5690	34	1,473	4,474	2,207	2,267
五福里	0.3490	17	1,590	4,036	1,947	2,089
仁忠里	0.1740	23	1,262	3,431	1,699	1,732
慈福里	0.0600	17	939	2,395	1,226	1,169
慈生里	0.1880	20	892	2,458	1,215	1,243
慈惠里	0.0680	15	842	2,349	1,173	1,176
慈愛里	0.0340	25	1,383	3,738	1,845	1,893
慈化里	0.3480	17	950	2,752	1,334	1,418
慈祐里	0.3600	26	1,746	4,992	2,505	2,487
五華里	0.1740	18	2,040	5,434	2,636	2,798
富貴里	0.1920	32	2,677	6,344	3,052	3,292
富華里	0.0670	24	1,313	3,432	1,757	1,675
富福里	0.1810	20	773	2,249	1,082	1,167
碧華里	0.9240	16	3,056	6,918	3,306	3,612
五谷里	0.3520	25	736	1,832	961	871
博愛里	0.1150	22	1,630	4,901	2,380	2,521
福德里	0.0590	20	1,674	4,176	1,962	2,214
永吉里	0.9350	20	1,220	3,245	1,575	1,670
永發里	0.8230	27	2,146	6,170	3,087	3,083
永順里	0.0490	36	1,828	5,473	2,652	2,821
永豐里	0.3520	32	2,089	6,280	3,057	3,223
立德里	0.1790	22	1,292	3,603	1,771	1,832
福樂里	0.0480	23	1,537	4,111	2,048	2,063
仁華里	0.3080	27	1,685	4,465	2,202	2,263
五順里	0.0290	35	1,440	4,213	2,112	2,101

1- 3 新北市三重區現住人口之年齡分配  
中華民國103年底

單位：人

性 別	總 計	0~10歲	11~20歲	21~30歲	31~40歲	41~50歲	51~60歲	61~70歲	71~80歲	81~90歲	91~99歲	100歲以上
總 計	389,325	34,297	43,548	57,871	70,663	59,813	62,305	36,883	17,395	5,766	737	47
男	192,412	17,837	22,665	29,897	35,310	29,155	29,391	17,450	7,798	2,531	350	28
女	196,913	16,460	20,883	27,974	35,353	30,658	32,914	19,433	9,597	3,235	387	19

資料來源：三重區戶政事務所

1- 4 新北市三重區現住  
中華民國103年

性別	總計	識									
		合計	研究所		大學(含獨立學院)		專科				
			畢業	肄業	畢業	肄業	二、三年制		五年制		前三年
							畢業	肄業	後二年		
畢業	肄業	畢業	肄業	畢業	肄業	肄業					
總計	339,838	336,409	11,754	4,172	56,019	22,216	20,229	4,245	13,259	926	1,259
男	166,719	166,267	7,584	2,495	26,390	11,781	9,196	2,373	7,492	574	423
女	173,119	170,142	4,170	1,677	29,629	10,435	11,033	1,872	5,767	352	836

資料來源：三重區戶政事務所

人口之教育程度  
底

單位：人

字 者											不識字
高 中		高 職		國（初）中		初 職		小 學		自修	
畢業	肄業	畢業	肄業	畢業	肄業	畢業	肄業	畢業	肄業		
21,104	9,477	55,356	16,174	52,417	4,102	692	172	38,030	3,962	844	3,429
11,303	5,192	26,834	9,435	25,508	2,223	404	109	15,422	1,307	222	452
9,801	4,285	28,522	6,739	26,909	1,879	288	63	22,608	2,655	622	2,977



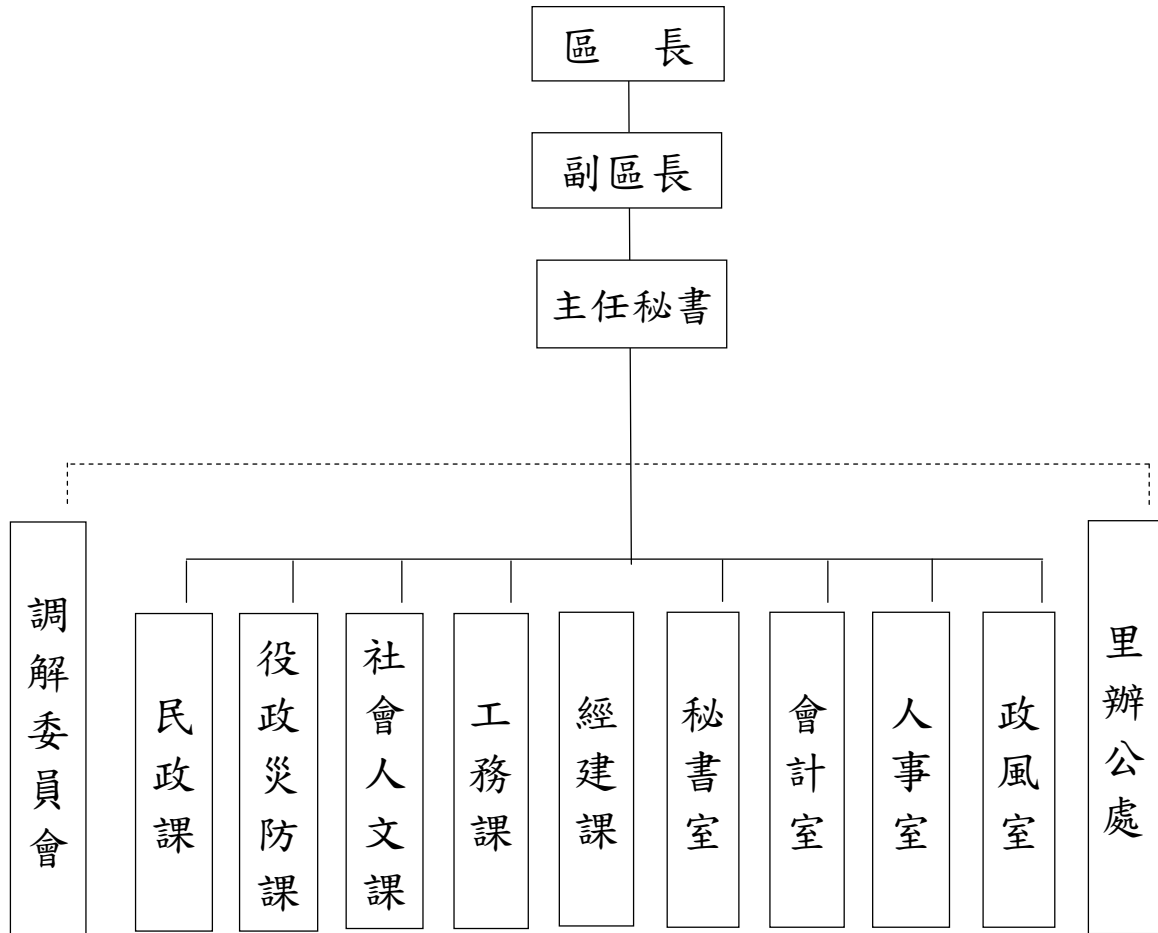
1- 5 新北市三重區現住人口之婚姻狀況  
中華民國103年底

性 別	總 計	未 婚	有 配 偶	離 婚	喪 偶
總 計	389,325	179,360	161,138	30,439	18,388
男	192,412	95,799	79,609	13,870	3,134
女	196,913	83,561	81,529	16,569	15,254

資料來源：三重區戶政事務

## 2- 1 新北市三重區公所組織系統表

中華民國103年底



資料來源：本所人事室

2-2 新北市三重區公所編制及現有員額(1)  
中華民國103年底

單位：人

職稱別	職等	合計		所本部		民政課		役政災防課		社會人文課		工務課		經建課		秘書室		會計室		人事室		政風室	
		編制	現有	編制	現有	編制	現有	編制	現有	編制	現有	編制	現有	編制	現有	編制	現有	編制	現有	編制	現有	編制	現有
總計	--	179	165	5	4	62	57	15	14	26	24	24	22	17	17	18	16	5	5	4	4	3	2
區長	簡任第10職等	1	1	1	1	-	-	-	-	-	-	-	-	-	-	-	-	-	-	-	-	-	-
副區長	薦任第9職等	1	-	1	-	-	-	-	-	-	-	-	-	-	-	-	-	-	-	-	-	-	-
主任秘書	薦任第9職等	1	1	1	1	-	-	-	-	-	-	-	-	-	-	-	-	-	-	-	-	-	-
調解會秘書	委任第5職等至薦任第7職等	1	1	-	-	1	1	-	-	-	-	-	-	-	-	-	-	-	-	-	-	-	-
秘書	薦任第7職等	1	1	1	1	-	-	-	-	-	-	-	-	-	-	-	-	-	-	-	-	-	-
視導	薦任第7職等	4	4	-	-	1	1	-	-	1	1	1	1	1	1	-	-	-	-	-	-	-	-
課長(室主任)	薦任第7職等至第8職等	9	9	-	-	1	1	1	1	1	1	1	1	1	1	1	1	1	1	1	1	1	1
技士	委任第5職等或薦任第6職等至第7職等	22	19	-	-	-	-	-	-	-	-	17	15	3	3	2	1	-	-	-	-	-	-
課員	委任第5職等或薦任第6職等至第8職等	83	77	-	-	17	15	12	11	20	18	3	3	12	12	11	10	4	4	3	3	1	1
技佐	委任第4職等至第5職等	1	1	-	-	-	-	-	-	-	-	1	1	-	-	-	-	-	-	-	-	-	-
辦事員	委任第3職等至第5職等	14	14	-	-	4	4	2	2	4	4	1	1	-	-	3	3	-	-	-	-	-	-
書記	委任第1職等至第3職等	3	1	-	-	1	-	-	-	-	-	-	-	-	-	1	1	-	-	-	-	1	-
里幹事	委任第4職等至第5職等	37	35	-	-	37	35	-	-	-	-	-	-	-	-	-	-	-	-	-	-	-	-
其他	薦任第7職等至第8職等	1	1	1	1	-	-	-	-	-	-	-	-	-	-	-	-	-	-	-	-	-	-

資料來源：本所人事室

## 2-3 新北市三重區公所現有職員人數—按教育程度分(1)

中華民國103年底

單位：人

項 目 別	總 計	研 究 所			大學畢業	專科畢業	高中(職) 畢業	國(初)中 以下
		合計	博 士	碩 士				
總 計	165	22	1	21	93	33	17	-
男	76	14	1	13	37	18	7	-
女	89	8	-	8	56	15	10	-
政 務 人 員	-	-	-	-	-	-	-	-
男	-	-	-	-	-	-	-	-
女	-	-	-	-	-	-	-	-
民 選 機 關 首 長	-	-	-	-	-	-	-	-
男	-	-	-	-	-	-	-	-
女	-	-	-	-	-	-	-	-
簡薦委任(派)人員(含雇員)	165	22	1	21	93	33	17	-
簡 任 (派)	1	1	-	1	-	-	-	-
男	1	1	-	1	-	-	-	-
女	-	-	-	-	-	-	-	-
薦 任 (派)	105	16	1	15	58	24	7	-
男	56	10	1	9	29	13	4	-
女	49	6	-	6	29	11	3	-
委 任 (派)	59	5	-	5	35	9	10	-
男	19	3	-	3	8	5	3	-
女	40	2	-	2	27	4	7	-
聘 任	-	-	-	-	-	-	-	-
男	-	-	-	-	-	-	-	-
女	-	-	-	-	-	-	-	-
醫 事 人 員	-	-	-	-	-	-	-	-
男	-	-	-	-	-	-	-	-
女	-	-	-	-	-	-	-	-
雇 員	-	-	-	-	-	-	-	-
男	-	-	-	-	-	-	-	-
女	-	-	-	-	-	-	-	-
警 察 (消 防) 人 員	-	-	-	-	-	-	-	-
警 監	-	-	-	-	-	-	-	-
男	-	-	-	-	-	-	-	-
女	-	-	-	-	-	-	-	-
警 正	-	-	-	-	-	-	-	-
男	-	-	-	-	-	-	-	-
女	-	-	-	-	-	-	-	-
警 佐	-	-	-	-	-	-	-	-
男	-	-	-	-	-	-	-	-
女	-	-	-	-	-	-	-	-

資料來源：本所人事室

2-4 新北市三重區公所現有職員人數—按考試及格別分(1)  
中華民國103年底

單位：人

項 目 別	總 計	考 試 及 格 種 類 <sup>(2)</sup>							依其他法 令進用
		合計	高等考試	普通考試	初等考試	特種考試	升等考試	其他考試	
總 計	165	162	22	28	7	75	28	2	3
男	76	74	12	8	3	41	10	-	2
女	89	88	10	20	4	34	18	2	1
政 務 人 員	-	-	-	-	-	-	-	-	-
男	-	-	-	-	-	-	-	-	-
女	-	-	-	-	-	-	-	-	-
民 選 機 關 首 長	-	-	-	-	-	-	-	-	-
男	-	-	-	-	-	-	-	-	-
女	-	-	-	-	-	-	-	-	-
簡薦委任(派)人員(含雇員)	165	162	22	28	7	75	28	2	3
簡 任 (派)	1	1	-	-	-	1	-	-	-
男	1	1	-	-	-	1	-	-	-
女	-	-	-	-	-	-	-	-	-
薦 任 (派)	105	105	18	8	-	51	26	2	-
男	56	56	10	3	-	33	10	-	-
女	49	49	8	5	-	18	16	2	-
委 任 (派)	59	56	4	20	7	23	2	-	3
男	19	17	2	5	3	7	-	-	2
女	40	39	2	15	4	16	2	-	1
聘 任	-	-	-	-	-	-	-	-	-
男	-	-	-	-	-	-	-	-	-
女	-	-	-	-	-	-	-	-	-
醫 事 人 員	-	-	-	-	-	-	-	-	-
男	-	-	-	-	-	-	-	-	-
女	-	-	-	-	-	-	-	-	-
雇 員	-	-	-	-	-	-	-	-	-
男	-	-	-	-	-	-	-	-	-
女	-	-	-	-	-	-	-	-	-
警 察 (消 防) 人 員	-	-	-	-	-	-	-	-	-
警 監	-	-	-	-	-	-	-	-	-
男	-	-	-	-	-	-	-	-	-
女	-	-	-	-	-	-	-	-	-
警 正	-	-	-	-	-	-	-	-	-
男	-	-	-	-	-	-	-	-	-
女	-	-	-	-	-	-	-	-	-
警 佐	-	-	-	-	-	-	-	-	-
男	-	-	-	-	-	-	-	-	-
女	-	-	-	-	-	-	-	-	-

資料來源：本所人事室

2-5 新北市三重區公所現有職員人數—按年齡分(1)  
中華民國103年底

單位：人

項 目 別	總計	24歲以下	25-29歲	30-34歲	35-39歲	40-44歲	45-49歲	50-54歲	55-59歲	60-64歲	65歲以上
總 計	165	4	20	29	18	16	25	23	20	10	-
男	76	1	10	14	8	1	10	12	13	7	-
女	89	3	10	15	10	15	15	11	7	3	-
政 務 人 員	-	-	-	-	-	-	-	-	-	-	-
男	-	-	-	-	-	-	-	-	-	-	-
女	-	-	-	-	-	-	-	-	-	-	-
民 選 機 關 首 長	-	-	-	-	-	-	-	-	-	-	-
男	-	-	-	-	-	-	-	-	-	-	-
女	-	-	-	-	-	-	-	-	-	-	-
簡薦委任(派)人員(含雇員)	165	4	20	29	18	16	25	23	20	10	-
簡 任 (派)	1	-	-	-	-	-	-	-	-	1	-
男	1	-	-	-	-	-	-	-	-	1	-
女	-	-	-	-	-	-	-	-	-	-	-
薦 任 (派)	105	1	10	16	5	12	19	21	13	8	-
男	56	-	7	11	2	1	7	12	10	6	-
女	49	1	3	5	3	11	12	9	3	2	-
委 任 (派)	59	3	10	13	13	4	6	2	7	1	-
男	19	1	3	3	6	-	3	-	3	-	-
女	40	2	7	10	7	4	3	2	4	1	-
聘 任	-	-	-	-	-	-	-	-	-	-	-
男	-	-	-	-	-	-	-	-	-	-	-
女	-	-	-	-	-	-	-	-	-	-	-
醫 事 人 員	-	-	-	-	-	-	-	-	-	-	-
男	-	-	-	-	-	-	-	-	-	-	-
女	-	-	-	-	-	-	-	-	-	-	-
雇 員	-	-	-	-	-	-	-	-	-	-	-
男	-	-	-	-	-	-	-	-	-	-	-
女	-	-	-	-	-	-	-	-	-	-	-
警 察 (消 防) 人 員	-	-	-	-	-	-	-	-	-	-	-
警 監	-	-	-	-	-	-	-	-	-	-	-
男	-	-	-	-	-	-	-	-	-	-	-
女	-	-	-	-	-	-	-	-	-	-	-
警 正	-	-	-	-	-	-	-	-	-	-	-
男	-	-	-	-	-	-	-	-	-	-	-
女	-	-	-	-	-	-	-	-	-	-	-
警 佐	-	-	-	-	-	-	-	-	-	-	-
男	-	-	-	-	-	-	-	-	-	-	-
女	-	-	-	-	-	-	-	-	-	-	-

資料來源：本所人事室

## 2-6 新北市三重區公所經費預決算數額--按工作計畫別分

中華民國103年度

單位：元

科 目	本 年 度 預 算 數 (103年度)	上 年 度 (102年 度)		本 年 度 與 上 年 度 預 算 比 較	
		預 算 數	決 算 數	增 減 數	增 減 率 (%)
<b>總 計</b>	807,805,000	823,970,513	751,619,259	16,165,513	40.28
<b>區政業務</b>	806,305,000	822,470,513	751,619,259	16,165,513	40.28
一般行政	252,179,000	283,506,708	259,459,152	31,327,708	12.42
民政業務	270,817,000	260,013,500	240,095,026	- 10,803,500	-3.99
役政及防災	1,204,000	1,204,000	1,180,530	-	-
農漁業務	51,000	51,000	44,177	-	-
水利業務	8,845,000	8,845,000	8,781,355	-	-
交通業務	2,569,000	3,834,000	3,367,739	1,265,000	49.24
觀光經濟	-	3,561,155	3,419,345	3,561,155	-
社會文化	59,605,000	46,784,150	37,635,341	- 12,820,850	-21.51
道路及公園業	67,490,000	69,509,000	56,017,010	2,019,000	2.99
建築及設備	143,545,000	145,162,000	141,619,584	1,617,000	1.13
<b>第一預備金</b>	1,500,000	1,500,000	-	-	-
第一預備金	1,500,000	1,500,000	-	-	-

資料來源：本所會計室

## 2-7 新北市三重區公所經費預決算數額—按用途別科目分

中華民國103年度

單位：元

科 目	本年度預算	上年度（102年度）		本年度與上年度預算比較	
	（103年度）	預 算 數	決 算 數	增 減 數	增減率（%）
總 計	807,805,000	820,100,513	751,619,259	-12,295,513	-8.14
人 事 費	173,704,000	192,016,326	173,103,835	-18,312,326	-10.54
業 務 費	451,563,000	447,799,187	401,237,174	3,763,813	0.83
獎補助及損失 （經常門）	37,493,000	37,493,000	35,658,666	-	-
預 備 金	1,500,000	1,500,000	-	-	-
設 備 及 投 資	143,545,000	141,292,000	141,619,584	2,253,000	1.57

資料來源：本所會計室



2-8 新北市三重區調解業務概況表  
中華民國103年底

單位：件

件數		民 事 案 件									刑 事 案 件						
		合計	債務	租賃	物權	親屬	繼承	商事	營建工程	其他	合計	妨害風化	妨害婚姻及家庭	傷害及毀棄損壞	妨害自由名譽信用及秘密	竊盜及侵占詐欺	其他
調解事件種類	合計	1,026	651	64	125	15	10	30	6	125	2,464	-	7	2,393	36	1	27
	去年未結	-	-	-	-	-	-	-	-	-	-	-	-	-	-	-	-
	新收	-	-	-	-	-	-	-	-	-	-	-	-	-	-	-	-
調解成立		530	386	30	36	4	1	11	2	60	1,804	-	5	1,765	22	1	11
調解不成立	不到場	268	158	25	33	4	3	10	2	33	316	-	1	303	9		3
	其他	228	107	9	56	7	6	9	2	32	344	-	1	325	5		13
撤回或駁回		-	-	-	-	-	-	-	-	-	-	-	-	-	-	-	-
法院已核定		530	386	30	36	4	1	11	2	60	1,804	-	5	1,765	22	1	11
法院不予核定		-	-	-	-	-	-	-	-	-	-	-	-	-	-	-	-
今年未結		-	-	-	-	-	-	-	-	-	-	-	-	-	-	-	-
調解成立(%)		51.66	59.29	46.88	28.80	26.67	10.00	36.67	33.33	48.00	73.21	-	71.43	73.76	61.11	100.00	40.74

資料來源：本所調解會

3-1 新北市三重區里長選舉概況  
中華民國103年底

里別	選舉日期	選舉人數 (人)	投票數 (票)	投票率 (%) (投票數/ 選舉 人數)*100	候選人數 (人)	當選人			
						姓名	年齡	性別	就職日期
總計		311,226	203,105	65%	198				
大有里	103.11.29	4,580	3,133	68.41	2	鐘林美珠	58	女	103.12.25
博愛里	103.11.29	3,992	2,481	62.15	1	林廣	56	男	103.12.25
二重里	103.11.29	1,434	949	66.18	2	葉德根	68	男	103.12.25
頂崁里	103.11.29	1,953	1,343	68.77	2	郭文屏	49	男	103.12.25
谷王里	103.11.29	873	682	78.12	3	張智能	44	男	103.12.25
五谷里	103.11.29	1,549	1,109	71.59	3	張振隆	56	男	103.12.25
中興里	103.11.29	3,223	2,206	68.45	4	陳進發	60	男	103.12.25
德厚里	103.11.29	386	283	73.32	1	李榮林	62	男	103.12.25
成功里	103.11.29	4,921	3,044	61.86	2	陳世宗	48	男	103.12.25
福祉里	103.11.29	4,550	2,779	61.08	1	陳天森	52	男	103.12.25
福德里	103.11.29	3,295	2,055	62.37	1	吳參寶	56	男	103.12.25
福民里	103.11.29	2,976	2,108	70.83	2	林麗枝	46	女	103.12.25
過田里	103.11.29	7,525	3,266	43.40	3	林雲漢	61	男	103.12.25
錦田里	103.11.29	1,786	1,143	64.00	1	陳民哲	43	男	103.12.25
重明里	103.11.29	2,913	2,007	68.90	2	蔡淑玲	55	女	103.12.25
光田里	103.11.29	3,827	2,509	65.56	1	吳勝文	54	男	103.12.25
光陽里	103.11.29	5,335	3,581	67.12	2	洪明輝	60	男	103.12.25
田心里	103.11.29	3,547	2,436	68.68	2	謝文華	67	男	103.12.25
福田里	103.11.29	3,162	2,334	73.81	2	林清圳	62	男	103.12.25
田中里	103.11.29	5,199	3,601	69.26	2	詹貴洪	58	男	103.12.25
田安里	103.11.29	5,183	3,561	68.71	2	陳黃秀美	58	女	103.12.25
三民里	103.11.29	2,737	1,661	60.69	1	顏耀宗	63	男	103.12.25

3-1 新北市三重區里長選舉概況  
中華民國103年底

里別	選舉日期	選舉人數 (人)	投票數 (票)	投票率 (%) (投票數/ 選舉 人數)*100	候選人數 (人)	當選人			
						姓名	年齡	性別	就職日期
光明里	103.11.29	5,983	3,775	63.10	2	李政達	41	男	103.12.25
光正里	103.11.29	1,919	1,072	55.86	1	陳吉雄	71	男	103.12.25
同安里	103.11.29	1,261	783	62.09	1	陳首清	50	男	103.12.25
同慶里	103.11.29	1,612	1,068	66.25	1	張絮淳	46	女	103.12.25
菜寮里	103.11.29	1,863	1,238	66.45	1	梁進益	66	男	103.12.25
永春里	103.11.29	1,691	1,127	66.65	1	李聰平	75	男	103.12.25
中正里	103.11.29	1,257	881	70.09	1	藍文龍	55	男	103.12.25
吉利里	103.11.29	1,278	843	65.96	1	蔡蕙如	61	女	103.12.25
大同里	103.11.29	1,682	1,051	62.49	2	林汝聰	63	男	103.12.25
中民里	103.11.29	1,138	815	71.62	2	許滄敏	64	男	103.12.25
平和里	103.11.29	1,380	984	71.30	2	黃進行	51	男	103.12.25
大安里	103.11.29	1,422	871	61.25	1	張志明	45	男	103.12.25
仁德里	103.11.29	1,777	1,132	63.70	2	陳美蓉	66	女	103.12.25
忠孝里	103.11.29	1,558	1,026	65.85	3	王威元	33	男	103.12.25
仁義里	103.11.29	1,004	682	67.93	1	林武雄	55	男	103.12.25
光榮里	103.11.29	1,241	819	66.00	1	劉進明	57	男	103.12.25
光輝里	103.11.29	1,374	912	66.38	1	吳松春	58	男	103.12.25
福星里	103.11.29	815	569	69.82	2	紀信助	43	男	103.12.25
福利里	103.11.29	1,947	1,172	60.20	1	劉佩華	48	女	103.12.25
清和里	103.11.29	3,198	1,917	59.94	1	楊福來	75	男	103.12.25
永興里	103.11.29	1,146	694	60.56	1	李玉鳳	56	女	103.12.25
中山里	103.11.29	2,285	1,408	61.62	1	郭晉	72	男	103.12.25
大園里	103.11.29	2,225	1,478	66.43	3	陳智全	62	男	103.12.25

3-1 新北市三重區里長選舉概況  
中華民國103年底

里別	選舉日期	選舉人數 (人)	投票數 (票)	投票率 (%) (投票數/ 選舉 人數)*100	候選人數 (人)	當選人			
						姓名	年齡	性別	就職日期
國隆里	103.11.29	2,294	1,537	67.00	1	傅孫昇	58	男	103.12.25
重陽里	103.11.29	3,083	1,929	62.57	1	陳興農	61	男	103.12.25
民生里	103.11.29	3,613	2,367	65.51	1	陳海順	54	男	103.12.25
重新里	103.11.29	1,276	853	66.85	1	柯雲鵬	60	男	103.12.25
正德里	103.11.29	978	636	65.03	1	賴樹林	62	男	103.12.25
正義里	103.11.29	1,607	1,029	64.03	1	黃烈山	49	男	103.12.25
正安里	103.11.29	1,687	1,142	67.69	1	高素梅	49	女	103.12.25
自強里	103.11.29	1,648	1,235	74.94	2	孫添火	63	男	103.12.25
文化里	103.11.29	2,072	1,414	68.24	2	王錫榮	63	男	103.12.25
中央里	103.11.29	1,510	1,069	70.79	3	李水山	59	男	103.12.25
雙園里	103.11.29	882	547	62.02	1	林秉熙	62	男	103.12.25
錦通里	103.11.29	1,392	928	66.67	1	林煒財	54	男	103.12.25
錦安里	103.11.29	1,671	1,230	73.61	2	吳淑玲	52	女	103.12.25
長安里	103.11.29	1,961	1,188	60.58	1	李宗烈	69	男	103.12.25
光華里	103.11.29	1,720	1,064	61.86	1	莊昭賢	49	男	103.12.25
長生里	103.11.29	769	490	63.72	1	王阿育	63	男	103.12.25
開元里	103.11.29	1,203	876	72.82	2	潘素珍	58	女	103.12.25
大德里	103.11.29	726	546	75.21	2	陳素櫻	51	女	103.12.25
長元里	103.11.29	2,161	1,506	69.69	2	梁聰明	54	男	103.12.25
長江里	103.11.29	1,752	1,101	62.84	1	唐明聰	53	男	103.12.25
長泰里	103.11.29	1,975	1,242	62.89	1	陳文禮	62	男	103.12.25
長福里	103.11.29	1,386	887	64.00	1	林壽	62	男	103.12.25
介壽里	103.11.29	1,060	785	74.06	2	林志祥	58	男	103.12.25

3-1 新北市三重區里長選舉概況  
中華民國103年底

里別	選舉日期	選舉人數 (人)	投票數 (票)	投票率 (%) (投票數/ 選舉 人數)*100	候選人數 (人)	當選人			
						姓名	年齡	性別	就職日期
萬壽里	103.11.29	1,779	1,153	64.81	1	王淵贊	56	男	103.12.25
錦江里	103.11.29	2,101	1,461	69.54	2	江茂隆	51	男	103.12.25
龍濱里	103.11.29	2,766	1,992	72.02	2	曾添發	57	男	103.12.25
龍門里	103.11.29	1,611	982	60.96	1	吳猷彰	49	男	103.12.25
秀江里	103.11.29	1,161	773	66.58	1	鄭得興	60	男	103.12.25
奕壽里	103.11.29	1,536	1,040	67.71	2	周政宏	51	男	103.12.25
三安里	103.11.29	2,353	1,540	65.45	2	蔡政宗	63	男	103.12.25
福安里	103.11.29	2,648	1,698	64.12	1	施正通	53	男	103.12.25
信安里	103.11.29	1,703	1,050	61.66	1	黃聖國	56	男	103.12.25
安慶里	103.11.29	1,803	1,253	69.50	2	林金兩	64	男	103.12.25
幸福里	103.11.29	3,862	2,505	64.86	2	郭冬賜	46	男	103.12.25
六合里	103.11.29	3,217	2,090	64.97	3	陳銘豐	62	男	103.12.25
六福里	103.11.29	4,673	2,955	63.24	1	洪順亮	54	男	103.12.25
順德里	103.11.29	1,984	1,326	66.83	1	李鴻志	58	男	103.12.25
承德里	103.11.29	1,577	1,076	68.23	1	吳政權	47	男	103.12.25
瑞德里	103.11.29	2,025	1,439	71.06	2	陳楊月琴	60	女	103.12.25
崇德里	103.11.29	3,522	2,561	72.71	2	吳芳明	54	男	103.12.25
厚德里	103.11.29	2,940	1,934	65.78	1	陳榮楠	57	男	103.12.25
維德里	103.11.29	2,520	1,726	68.49	2	姚振芳	63	男	103.12.25
尚德里	103.11.29	2,670	1,838	68.84	2	劉錫慶	45	男	103.12.25
培德里	103.11.29	3,190	2,184	68.46	2	謝蕙鎂	61	女	103.12.25
立德里	103.11.29	2,912	2,047	70.30	2	周宗輝	44	男	103.12.25
永德里	103.11.29	4,189	2,636	62.93	1	陳冠霖	51	男	103.12.25

3-1 新北市三重區里長選舉概況  
中華民國103年底

里別	選舉日期	選舉人數 (人)	投票數 (票)	投票率 (%) (投票數/ 選舉 人數)*100	候選人數 (人)	當選人			
						姓名	年齡	性別	就職日期
永輝里	103.11.29	2,218	1,517	68.39	3	郭才福	71	男	103.12.25
永發里	103.11.29	4,892	3,267	66.78	2	陳綉娜	62	女	103.12.25
永盛里	103.11.29	2,806	2,015	71.81	2	侯錦足	44	女	103.12.25
永吉里	103.11.29	2,497	1,605	64.28	3	洪長清	61	男	103.12.25
永安里	103.11.29	3,409	2,296	67.35	3	黃菱鈺	56	女	103.12.25
永豐里	103.11.29	4,673	2,967	63.49	2	黃冬茂	62	男	103.12.25
永福里	103.11.29	4,445	3,040	68.39	2	王雪梅	61	女	103.12.25
永清里	103.11.29	4,728	3,014	63.75	2	吳瑞發	60	男	103.12.25
永順里	103.11.29	4,205	2,790	66.35	2	許嘉陣	55	男	103.12.25
溪美里	103.11.29	6,575	4,356	66.25	3	陳權位	51	男	103.12.25
福隆里	103.11.29	3,680	2,313	62.85	2	曾嘉斌	47	男	103.12.25
五常里	103.11.29	3,513	2,273	64.70	1	王瑞華	67	男	103.12.25
五福里	103.11.29	3,182	2,039	64.08	2	李福山	51	男	103.12.25
仁忠里	103.11.29	2,760	1,719	62.28	1	黃演添	60	男	103.12.25
慈福里	103.11.29	2,012	1,255	62.38	1	邱茂泉	48	男	103.12.25
慈生里	103.11.29	2,062	1,464	71.00	2	吳瓊茹	35	女	103.12.25
慈惠里	103.11.29	1,942	1,295	66.68	1	蔡清德	66	男	103.12.25
慈愛里	103.11.29	3,164	2,201	69.56	2	李漢琦	33	男	103.12.25
慈化里	103.11.29	2,134	1,409	66.03	2	張清泉	49	男	103.12.25
慈祐里	103.11.29	3,984	2,737	68.70	5	蔡清山	59	男	103.12.25
富華里	103.11.29	2,737	1,700	62.11	1	呂子隆	66	男	103.12.25
富貴里	103.11.29	4,992	2,879	57.67	1	胡天龍	49	男	103.12.25
富福里	103.11.29	1,795	1,146	63.84	1	陳惟國	59	男	103.12.25

3-1 新北市三重區里長選舉概況  
中華民國103年底

里別	選舉日期	選舉人數 (人)	投票數 (票)	投票率 (%) (投票數/ 選舉 人數)*100	候選人數 (人)	當選人			
						姓名	年齡	性別	就職日期
五華里	103.11.29	4,216	2,717	64.44	2	張鴻銘	53	男	103.12.25
碧華里	103.11.29	5,376	3,104	57.74	1	林佳鴻	52	男	103.12.25
福樂里	103.11.29	3,143	2,036	64.78	2	劉騰方	64	男	103.12.25
仁華里	103.11.29	3,617	2,277	62.95	1	洪國林	58	男	103.12.25
五順里	103.11.29	3,299	2,226	67.47	2	洪嘉仁	54	男	103.12.25

資料來源：本所民政課

3-2 新北市三重區鄰長遴聘概況  
中華民國103年底

單位：鄰；人

里別	里內現有鄰數	年底鄰長人數			未遴聘鄰數	年異動(解遴聘)鄰長		
		合計	男	女		合計	男	女
總計	2,555	2,497	1,219	1,278	58	-	-	-
大有里	25	25	10	15	-	-	-	-
博愛里	22	22	16	6	-	-	-	-
二重里	15	12	5	7	3	-	-	-
頂崁里	28	28	13	15	-	-	-	-
谷王里	15	12	8	4	3	-	-	-
五谷里	25	22	5	17	3	-	-	-
中興里	37	35	23	12	2	-	-	-
德厚里	6	6	3	3	-	-	-	-
成功里	21	17	9	8	4	-	-	-
福祉里	20	20	10	10	-	-	-	-
福德里	20	19	5	14	1	-	-	-
福民里	19	19	5	14	-	-	-	-
過田里	28	28	10	18	-	-	-	-
錦田里	15	15	10	5	-	-	-	-
重明里	19	19	16	3	-	-	-	-
光田里	27	27	25	2	-	-	-	-
光陽里	33	33	18	15	-	-	-	-
田心里	32	32	17	15	-	-	-	-
福田里	24	24	10	14	-	-	-	-
田中里	30	30	16	14	-	-	-	-
田安里	42	42	15	27	-	-	-	-
三民里	15	15	10	5	-	-	-	-
光明里	30	30	13	17	-	-	-	-
光正里	22	17	3	14	5	-	-	-
同安里	19	18	9	9	1	-	-	-
同慶里	17	10	4	6	7	-	-	-
菜寮里	19	19	16	3	-	-	-	-
永春里	14	14	9	5	-	-	-	-
中正里	13	13	8	5	-	-	-	-
吉利里	12	12	3	9	-	-	-	-
大同里	17	17	5	12	-	-	-	-
中民里	17	16	7	9	1	-	-	-
平和里	18	18	6	12	-	-	-	-



3-2 新北市三重區鄰長遴聘概況  
中華民國103年底

單位：鄰；人

里別	里內現有鄰數	年底鄰長人數			未遴聘鄰數	年異動(解遴聘)鄰長		
		合計	男	女		合計	男	女
大安里	15	15	10	5	-	-	-	-
仁德里	20	20	11	9	-	-	-	-
忠孝里	19	19	10	9	-	-	-	-
仁義里	17	15	8	7	2	-	-	-
光榮里	17	17	9	8	-	-	-	-
光輝里	18	14	5	9	4	-	-	-
福星里	17	15	7	8	2	-	-	-
福利里	16	16	8	8	-	-	-	-
清和里	20	17	9	8	3	-	-	-
永興里	17	16	14	2	-	-	-	-
中山里	22	18	8	10	4	-	-	-
大園里	22	22	11	11	-	-	-	-
國隆里	26	26	14	12	-	-	-	-
重陽里	25	25	12	13	-	-	-	-
民生里	28	28	16	12	-	-	-	-
重新里	19	19	12	7	-	-	-	-
正德里	16	15	6	9	1	-	-	-
正義里	14	14	8	6	-	-	-	-
正安里	16	16	11	5	-	-	-	-
自強里	16	16	1	15	-	-	-	-
文化里	28	28	17	11	-	-	-	-
中央里	19	18	8	10	1	-	-	-
雙園里	13	13	8	5	-	-	-	-
錦通里	16	16	11	5	-	-	-	-
錦安里	22	22	9	13	-	-	-	-
長安里	22	22	14	8	-	-	-	-
光華里	17	17	6	11	-	-	-	-
長生里	10	10	6	4	-	-	-	-
開元里	20	20	8	12	-	-	-	-
大德里	11	11	6	5	-	-	-	-
長元里	18	18	11	7	-	-	-	-
長江里	17	16	9	7	1	-	-	-
長泰里	20	20	12	8	1	-	-	-
長福里	20	20	10	10	-	-	-	-

3-2 新北市三重區鄰長遴聘概況  
中華民國103年底

單位：鄰；人

里別	里內現有鄰數	年底鄰長人數			未遴聘鄰數	年異動(解遴聘)鄰長		
		合計	男	女		合計	男	女
介壽里	13	13	5	8	-	-	-	-
萬壽里	20	20	9	11	-	-	-	-
錦江里	20	20	8	12	-	-	-	-
龍濱里	20	20	15	5	-	-	-	-
龍門里	20	20	15	5	-	-	-	-
秀江里	15	15	12	3	-	-	-	-
奕壽里	15	13	7	6	2	-	-	-
三安里	20	20	6	14	-	-	-	-
福安里	25	25	11	14	-	-	-	-
信安里	18	18	9	9	-	-	-	-
安慶里	16	16	5	11	-	-	-	-
幸福里	36	35	18	17	1	-	-	-
六合里	25	25	16	9	-	-	-	-
六福里	29	29	12	17	-	-	-	-
順德里	23	23	10	13	-	-	-	-
承德里	20	19	6	13	1	-	-	-
瑞德里	19	19	16	3	-	-	-	-
崇德里	32	32	11	21	-	-	-	-
厚德里	22	22	15	7	-	-	-	-
維德里	21	21	9	12	-	-	-	-
尚德里	29	28	14	14	1	-	-	-
培德里	24	24	7	17	-	-	-	-
立德里	22	22	13	9	-	-	-	-
永德里	34	34	13	21	-	-	-	-
永輝里	16	16	7	9	-	-	-	-
永發里	27	27	16	11	-	-	-	-
永盛里	25	25	17	8	-	-	-	-
永吉里	20	20	9	11	-	-	-	-
永安里	20	20	9	11	-	-	-	-
永豐里	32	31	18	13	1	-	-	-
永福里	30	30	13	17	-	-	-	-
永清里	32	32	7	25	-	-	-	-
永順里	36	36	4	32	-	-	-	-
溪美里	22	22	11	11	-	-	-	-

3-2 新北市三重區鄰長遴聘概況  
中華民國103年底

單位：鄰；人

里 別	里內現有鄰數	年 底 鄰 長 人 數			未遴聘鄰數	年 異 動 (解 遴 聘) 鄰 長		
		合計	男	女		合計	男	女
福隆里	19	19	9	10	-	-	-	-
五常里	34	34	13	21	-	-	-	-
五福里	17	17	10	7	-	-	-	-
仁忠里	23	23	11	12	-	-	-	-
慈福里	17	17	8	9	-	-	-	-
慈生里	20	20	7	13	-	-	-	-
慈惠里	15	15	8	7	-	-	-	-
慈愛里	25	25	17	8	-	-	-	-
慈化里	17	17	11	6	-	-	-	-
慈祐里	26	24	12	12	2	-	-	-
富華里	24	24	12	12	-	-	-	-
富貴里	32	32	15	17	-	-	-	-
富福里	20	19	3	16	1	-	-	-
五華里	18	18	7	11	-	-	-	-
碧華里	16	16	1	15	-	-	-	-
福樂里	23	23	16	7	-	-	-	-
仁華里	27	27	3	24	-	-	-	-
五順里	35	35	16	19	-	-	-	-

資料來源：本所民政課



3-4 新北市三重區改善市容查報有關案件執行情形  
中華民國103年底

單位：件

查報事項 區分 <sup>(1)</sup>	總計	一、 道路、水溝、下水道、橋樑、河川、堤防等公共設施之損壞事項	二、 公園、綠地、行道樹等之維護、修剪及扶正事項	三、 廢棄物、廢土、水溝、下水道、公廁等之清理維護事項	四、 違規廣告物查報事項	五、 交通號(標)誌、標線之修復及移除廢棄交通號誌事項	六、 門牌、街道巷弄名牌之維護事項	七、 路燈、水電、電信、瓦斯設施之損壞修復事項	八、 競選廣告物之改善、移除事項	九、 路霸檢舉通報事項	十、 其他有礙市容觀瞻及妨害公共安全事項
總計	10,908	4,703	387	84	-	389	45	5,300	-	-	
查報	9,807	4,043	131	84	-	284	45	5,220	-	-	
收件	1,099	660	254	-	-	105	-	80	-	-	
移文	2	-	2	-	-	-	-	-	-	-	
短期計畫	10,805	4,703	284	84	-	389	45	5,300	-	-	
長期計畫	-	-	-	-	-	-	-	-	-	-	
無法辦理	-	-	-	-	-	-	-	-	-	-	
完工	10,908	4,703	387	84	-	389	45	5,300	-	-	
查驗未通過	-	-	-	-	-	-	-	-	-	-	
查驗未執行	-	-	-	-	-	-	-	-	-	-	
結案	10,908	4,703	387	84	-	389	45	5,300	-	-	

資料來源：工務課及經建課

3-5 新北市三重區鄰長異動概況  
中華民國103年底

單位：鄰；人

月 底 別	現有鄰數	當月底實有鄰長數	當 月 底 實 有 鄰 長 數 與 現 有 鄰 數 不 符 原 因						當月行政區域調整增加鄰數	備 註
			合計	空鄰	遷出未補聘	死亡未補聘	任期屆滿未遴聘	其 他		
1 月 底	2,555	2,504	51	18	-	1	10	22	-	
2 月 底	2,555	2,503	52	18	-	2	10	22	-	
3 月 底	2,555	2,501	54	18	-	4	10	22	-	
4 月 底	2,555	2,505	50	18	-	-	10	22	-	
5 月 底	2,555	2,505	50	18	-	-	10	22	-	
6 月 底	2,555	2,505	50	18	-	-	10	22	-	
7 月 底	2,555	2,504	51	18	-	1	10	22	-	
8 月 底	2,555	2,503	52	18	-	2	10	22	-	
9 月 底	2,555	2,503	52	18	-	2	10	22	-	
10 月 底	2,555	2,501	54	18	-	4	10	22	-	
11 月 底	2,555	2,499	56	18	-	4	10	24	-	
12 月 底	2,555	2,497	58	18	-	6	10	24	-	

資料來源：本所民政課

3-6 新北市三重區各級學校(1)一覽表  
中華民國103年底

學校名稱	現任校長	所在里	地址
新北市立新北高中(含國中部)	江家珩	富貴里	三信路1號
新北市立三重商工高級職業學校	倪靜貴	培德里	中正北路163號
私立金陵女中	李台玲	中興里	重新路五段656號
私立穀保家商	鄭學忠	大有里	中正北路560巷38號
私立清傳商職	歐宗智	谷王里	五谷王北街141巷1號
私立格致高中	鄭經綸	永德里	大智街260號
私立東海高中	張輝政	二重里	忠孝路三段93巷12號
新北市立三重高中(含國中部)	陳瑛姍	光明里	集美街212號
二重國中	鍾兆晉	福田里	忠孝路三段89號
三和國中	施青珍	永盛里	三和路四段216號
光榮國中	梁坤明	奕壽里	介壽路26號
明志國中	戴春成	重陽里	中正北路107號
碧華國中	徐淑敏	五福里	自強路五段66號
二重國小	鄭玉疊	二重里	大有街10號
三光國小	李淑慧	同安里	大同南路157號
三重國小	鐘文偉	奕壽里	三和路三段1號
五華國小	吳正雄	富貴里	集賢路89號
正義國小	熊曉鴻	正義里	信義西街31號
永福國小	謝正平	永福里	永福街66號
光榮國小	林九牧	奕壽里	介壽路32號
光興國小	吳岳聰	光輝里	正義南路62號
厚德國小	陳明利	立德里	忠孝路一段70號
重陽國小	劉安訓	六福里	中正北路113號
修德國小	潘志忠	民生里	重陽路三段3號
集美國小	吳望如	光明里	集美街10號
碧華國小	陳淑芳	富福里	五華街160號

3-6 新北市三重區各級學校(1)一覽表  
中華民國103年底

學校名稱	現任校長	所在里	地址
興穀國小	何元亨	五谷里	五谷王北街46號
新北市立三重幼兒園(另有崇德、厚德兩班)	劉明博	過田里	新北大道一段9號3樓
新北市三重區集美國民小學附設幼兒園		光明里	集美街10號
新北市三重區三光國民小學附設幼兒園		同安里	大同南路157號
新北市三重區光興國民小學附設幼兒園		光輝里	正義南路62號
新北市三重區修德國民小學附設幼兒園		民生里	重陽路三段3號
新北市三重區正義國民小學附設幼兒園		正義里	信義西街31號
新北市三重區三重國民小學附設幼兒園		奕壽里	三和路3段1號
新北市三重區光榮國民小學附設幼兒園		奕壽里	介壽路32號
新北市三重區二重國民小學附設幼兒園		二重里	大有街10號
新北市三重區重陽國民小學附設幼兒園		六福里	中正北路113號
新北市三重區永福國民小學附設幼兒園		永福里	永福街66號
新北市三重區五華國民小學附設幼兒園		富貴里	集賢路89號
新北市三重區碧華國民小學附設幼兒園		富福里	五華街160號
新北市三重區興穀國民小學附設幼兒園		五谷里	五谷王北街46號
新北市三重區厚德國民小學附設幼兒園		立德里	忠孝路一段70號1樓
新北市立三重高級中學附設幼兒園		光明里	集美街212號
新北市立三和國民中學附設幼兒園		永盛里	三和路四段216號
新北市立碧華國民中學附設幼兒園		五福里	自強路五段66號
新北市立光榮國民中學附設幼兒園		奕壽里	介壽路26號
新北市立明志國民中學附設幼兒園		重陽里	中正北路107號
新北市私立育林幼兒園		二重里	頂崁街187巷4號、6號1樓
新北市私立新二重幼兒園		二重里	忠孝路三段93巷6號2樓
新北市私立長頸鹿吉凱幼兒園		谷王里	興德路100號1~2樓
新北市私立勁寶兒喜星園幼兒園		成功里	成功路28號1,2樓
新北市私立喜星園幼兒園		成功里	成功路22號2樓之1



3-6 新北市三重區各級學校(1)一覽表  
中華民國103年底

學校名稱	現任校長	所在里	地址
新北市私立勁寶兒喜芋園幼兒園		成功里	成功路42號2樓
新北市私立益智幼兒園		福祉里	集美街5號、7號2樓
新北市私立全能愛彌兒幼兒園		福祉里	集美街121號1樓及2樓、119號2樓、成功路73巷35號2樓
新北市私立英群幼兒園		福祉里	捷運路2號3樓
新北市私立吉的堡英群幼兒園		福祉里	捷運路2號1、2樓
新北市私立吉德幼兒園		福民里	新興路30號及32號1樓、2樓
新北市私立美利肯幼兒園		過田里	重新路四段57號1樓
新北市私立大全幼兒園		重明里	重陽路一段26巷37號、39號1樓
新北市私立華納幼兒園		光田里	中山路108號1、2樓
新北市私立智仁幼兒園		田心里	洛陽街53號1樓
新北市私立象寶園幼兒園		田中里	忠孝路三段40巷59號1,2,3樓
新北市私立茱莉亞園幼兒園		田中里	三民路175巷25號1-2樓、27號1-3樓、重陽路2段52巷83弄4號1樓、6號1-3樓
新北市私立來來幼兒園		田安里	77巷12號1、2樓、14號1樓，14之1號1樓，14之2號2、3樓
新北市私立天鵝園幼兒園		三民里	中正北路118巷3號1樓
新北市私立徠安幼兒園		光明里	重安街12號1、2樓
新北市私立學仕幼兒園		光明里	重新路三段202、204號2樓、3樓
新北市私立艾美樂幼兒園		光明里	集美街112巷9號1樓、2樓、11號1樓
新北市私立重愛幼兒園		同安里	中正南路261號2樓
新北市私立恆愛幼兒園		菜寮里	中寮街71號1-2樓
新北市私立上綸幼兒園		忠孝里	正義南路105巷13號1樓
新北市私立子禱天地幼兒園		忠孝里	光興街2號1、2樓
財團法人天主教會台北教區附設新北市私立母心幼兒園		大園里	大同北路115巷3號1樓
新北市私立威明幼兒園		正義里	信義西街116號2樓
新北市私立維多力雅幼兒園		文化里	重新路2段1-7號2、3樓
新北市私立重新幼兒園		文化里	重新路二段21號2樓
新北市私立鼎群幼兒園		光華里	福德北路50號1樓
新北市私立班博士幼兒園		大德里	三和路1段48號1、2樓、50號1、2樓

3-6 新北市三重區各級學校(1)一覽表  
中華民國103年底

學校名稱	現任校長	所在里	地址
新北市私立艾力克幼兒園		長元里	三和路二段37號3樓
新北市私立華兒園精緻幼兒園		長泰里	三和路二段75號2樓
新北市私立甜甜幼兒園		奕壽里	三和路三段83巷9號1樓、2樓
新北市私立三重幼兒園		三安里	三和路三段16巷2、4、6、8號1樓
新北市私立丹力幼兒園		幸福里	重陽路三段154號1樓、152號2樓
新北市私立吉的堡英資幼兒園		六合里	重陽路四段24號、26號、28號1~3樓
新北市私立彩虹城堡幼兒園		六合里	自強路二段47巷12號1樓
新北市私立三重忠孝幼兒園		六福里	中正北路145巷6弄1號
新北市私立東光幼兒園		承德里	仁壽街200號
新北市私立幼苗國際幼兒園		培德里	中正北路165巷2號1樓,2樓,3樓
新北市私立兒童天地幼兒園		永福里	力行路二段162巷3號1、2樓
新北市私立新永福幼兒園		永福里	力行路二段136巷23弄20號2樓及22、24、26號1、2樓
新北市私立安尼爾幼兒園		溪美里	仁政街111、113號1樓
新北市私立蘋果樹仁政幼兒園		溪美里	仁政街76巷6、8、10、12號各1樓及6號2樓、12號2樓
新北市私立蘋果樹幼兒園		溪美里	福隆路48號1樓
新北市私立啓文幼兒園		福隆里	溪尾街106號1,2,3樓
新北市私立新欣欣幼兒園		慈化里	分子尾街111號1、2樓
新北市私立碧華幼兒園		慈祐里	分子尾街32號1樓
新北市私立藤井樹幼兒園		慈祐里	五華街122巷3號(門牌整編含5號)1樓
新北市私立新學林幼兒園		五華里	仁義街307號1、2樓
新北市私立威妮斯特堡幼兒園		富貴里	五華街161號1、2樓
新北市私立惠文幼兒園		富貴里	五華街149號1樓
新北市私立惠文兒童領袖幼兒園		富貴里	五華街207號1、2、3樓
新北市私立宜德幼兒園		富福里	仁愛街445巷35、37、39、41號1樓
新北市私立邦仁幼兒園		碧華里	溪尾街328號1、2樓
新北市私立肯妮斯幼兒園		碧華里	三信路7號1、2樓及9號2樓
新北市私立宥寶幼兒園		永豐里	下竹圍街93巷1、3號1樓
新北市私立哈佛園幼兒園		永豐里	永福街179巷6號1、2樓、3樓

3-6 新北市三重區各級學校(1)一覽表  
中華民國103年底

學 校 名 稱	現 任 校 長	所 在 里	地 址
新北市私立喬大幼兒園		立德里	力行路1段179巷10號1樓、2樓
新北市私立強森園幼兒園		立德里	三張街149巷16號1,2樓
新北市私立三和幼兒園		福樂里	三和路4段123號1、2、3樓
新北市私立邦喬妮幼兒園		五順里	五華街21巷3號1樓,5樓1樓
新北市私立夏綠蒂幼兒園		五順里	五華街21巷15號1、2、3樓及13號2、3樓
新北市私立仁慈幼兒園		五順里	五華街21巷39號1,2樓
新北市私立復國幼兒園		五順里	仁義街211巷3、5號

資料來源：本所民政課

## 3-6 新北市三重區各級學校(1)一覽表(續)

中華民國103年底

單位：所

設立別	總計	大學	專科	高級職業 學校	高級中學	完全中學	國民中學	國民小學	幼稚園
總計	114	-	-	3	3	2	5	14	87
國立	-	-	-	-	-	-	-	-	-
市立	42	-	-	1	1	1	5	14	20
私立	72	-	-	2	2	1	-	-	67

資料來源：本所民政課



## 3-8 新北市三重區維護市容會報決議案件辦理情形

中華民國103年底

單位：件

項 目	總 計	合 計	A級 已依案執行完成	B級 已依案執行	C級 計畫執行	D級 無法執行
總 計	10,617	10,617	10,617	-	-	-
區內違建屢拆屢建之查察處理事項	180	180	180	-	-	-
區內環境衛生之整理及公共衛生之 改進事項	-	-	-	-	-	-
區內違章攤販之取締事項	-	-	-	-	-	-
區內市場管理及清潔事項	-	-	-	-	-	-
區內路燈、花木及綠地之維護事項	5,300	5,300	5,300	-	-	-
區內交通設施（標誌、標線、號誌 及單行道等）之建議事項	434	434	434	-	-	-
區內街弄巷道及側溝之整修維護及 建議事項	4,703	4,703	4,703	-	-	-
查報改善市容及增進市民福祉，內 容牽涉本區有關單位急待處理事項	-	-	-	-	-	-
其他有關區內維護市容事項	-	-	-	-	-	-

資料來源：經建課、工務課

4-1 新北市三重區社區發展協會會員人數  
中華民國103年底

社 區 名 稱	成 立 時 間		所 在 里	會 員 (人)		
	年	月		合 計	男	女
總 計	--	--		4,430	1,731	2,699
愛惠社區發展協會	81	10	慈愛里	216	107	109
五常社區發展協會	81	11	五常里、五福里、仁忠里、五順里	291	105	186
厚德社區發展協會	81	12	維德里、尚德里、厚德里	131	60	71
文化社區發展協會	82	2	文化里	106	42	64
正義社區發展協會	82	10	自強里、正安里、正義里	175	66	109
崇德社區發展協會	83	10	崇德里、瑞德里、順德里、承德里	148	75	73
大同社區發展協會	87	11	重陽里、民生里、大園里、國隆里	290	116	174
重新社區發展協會	88	10	重新里	108	58	50
六合社區發展協會	88	11	六合里、六福里、幸福里	211	76	135
重光社區發展協會	89	2	光陽里、光田里、重明里	220	79	141
永德社區發展協會	92	3	永德里、永輝里、永發里、培德里、立德里	323	156	167
仁愛社區發展協會	92	9	龍門里、秀江里、奕壽里、介壽里、萬壽里、龍濱里、錦江里	51	22	29
永合社區發展協會	95	5	永清里、永福里、永順里、永安里、永豐里、永盛里、永吉里	573	193	380
大愛社區發展協會	95	10	大有里、博愛里、二重里	128	70	58
福祉社區發展協會	96	2	福祉里、福民里、福德里、成功里	244	81	163
三合社區發展協會	96	1	福隆里、溪美里、福樂里	196	73	123
光輝社區發展協會	96	11	光輝里	92	43	49
同心社區發展協會	96	11	同慶里、同安里	60	12	48
福華社區發展協會	97	2	富貴里、富華里、富福里、五華里	201	86	115
聯邦社區發展協會	97	4	田中里、三民里、福田里、田心里、田安里	180	59	121
錦田社區發展協會	98	8	錦田里、過田里	60	20	40
安和社區發展協會	98	9	信安里、福安里、安慶里、三安里	64	25	39
慈聯社區發展協會	100	3	慈惠里、慈生里、慈福里	156	61	95
大智社區發展協會	102	7	中山里、正德里	206	46	160

資料來源：本所社會人文課

4-2 新北市三重區  
中華民國

社區發展協會名稱 <sup>(1)</sup>	社區戶數 (戶)	社區人口數 (人)	參加協會社會區人發數 (人)	現生有產設置社區金 (個)	實際使用經費(元)		
					合計	政府補助款	社區自籌款
總計	104,192	290,296	4,430	10	5,822,118	2,770,000	1,341,118
愛惠社區發展協會	2,184	6,275	216	1	-	-	-
五常社區發展協會	5,619	16,090	291	1	-	-	-
厚德社區發展協會	3,746	10,600	131	1	-	-	-
文化社區發展協會	936	2,490	106	1	-	-	-
正義社區發展協會	2,770	7,300	175	1	712,500	570,000	142,500
崇德社區發展協會	3,905	11,300	148	1	203,569	150,000	53,569
大同社區發展協會	5,236	15,300	290	1	-	-	-
重新社區發展協會	627	1,620	108	1	215,274	150,000	65,274
六合社區發展協會	5,225	15,090	211	1	242,021	150,000	92,021
重光社區發展協會	5,761	15,000	220	-	207,296	150,000	57,296
永德社區發展協會	7,651	22,050	323	-	200,200	150,000	50,200
仁愛社區發展協會	5,522	15,000	51	-	215,530	100,000	115,530
永合社區發展協會	11,904	36,250	573	1	333,200	200,000	133,200
大愛社區發展協會	4,157	12,400	128	-	-	-	-
福社社區發展協會	7,680	20,001	244	-	235,440	150,000	85,440
三合社區發展協會	6,464	17,300	196	-	245,953	150,000	95,953
光輝社區發展協會	634	1,701	92	-	221,280	150,000	71,280
同心社區發展協會	1,326	3,601	60	-	-	-	-
福華社區發展協會	6,242	15,600	201	-	1,956,845	150,000	45,845
聯邦社區發展協會	8,619	25,001	180	-	204,410	150,000	54,410
錦田社區發展協會	831	2,295	60	-	181,200	100,000	81,200
安和社區發展協會	4,117	10,521	64	-	151,800	150,000	51,800
慈聯社區發展協會	1,806	5,001	156	-	295,600	150,000	145,600
大智社區發展協會	1,230	2,510	206	-	-	-	-

資料來源：本所社會人文課



推行社區發展工作成果  
國103年底

社區建設主要項目												
社區活動中心( )			辦理社區幹部 (人次)	辦理社區觀 (人次)	長壽樂部 (處)	教室 (班)	望相助隊之設置 (隊)	志服務團隊 (隊)	社區圖書室 (處)	民俗藝文康樂班隊 (隊)	社區刊物 (期)	其他
原(未作修建)	新	修										
-	-	-	193	4,527	4	14	4	5	-	1	-	
-	-	-	-	-	-	-	-	-	-	-	-	
-	-	-	-	290	-	-	-	-	-	-	-	
-	-	-	-	200	-	-	-	-	-	-	-	
-	-	-	72	210	1	6	1	1	-	-	-	
-	-	-	-	200	1	-	-	-	-	-	-	
-	-	-	-	152	-	-	-	-	-	-	-	
-	-	-	-	-	-	-	-	-	-	-	-	
-	-	-	-	202	1	1	1	1	-	-	-	
-	-	-	-	233	0	3	1	1	-	-	-	
-	-	-	-	293	1	1	1	-	-	1	-	
-	-	-	97	160	-	1	-	1	-	-	-	
-	-	-	-	230	-	-	-	1	-	-	-	
-	-	-	-	430	-	-	-	-	-	-	-	
-	-	-	-	73	-	-	-	-	-	-	-	
-	-	-	-	240	-	-	-	-	-	-	-	
-	-	-	-	318	-	-	-	-	-	-	-	
-	-	-	-	200	-	-	-	-	-	-	-	
-	-	-	-	0	-	-	-	-	-	-	-	
-	-	-	-	249	-	-	-	-	-	-	-	
-	-	-	24	237	-	2	-	-	-	-	-	
-	-	-	-	210	-	-	-	-	-	-	-	
-	-	-	-	320	-	-	-	-	-	-	-	
-	-	-	-	80	-	-	-	-	-	-	-	
-	-	-	-	-	-	-	-	-	-	-	-	

## 4-3 新北市三重區社會福利及救濟概況

中華民國103年底

單位：人次；元

季別	中低收入老人生活	低收入戶 喪 補助		身心障礙者 生活補助		身心障礙者托 育養護補助		身心障礙者生活 補助 具補助		急難救助		其 他		
	人次	發放 人次	金額	發放 人次	金額	發放 人次	金額	發放 人次	金額	發放 人次	金額	現金	實物	服
總 計	313	71	2,130,000	51,781	221,098,700	686	10,177,280	1,185	10,736,139	440	4,108,500	-	1,893	-
第1季 (自1月至3 月)	150	23	690,000	6,214	154,769,090	69	1,017,728	339	3,071,351	112	1,108,660	-	424	-
第2季 (自4月至6 月)	62	20	600,000	4,271	22,773,166	82	1,221,274	305	2,313,026	104	1,038,340	-	544	-
第3季 (自7月至9 月)	63	16	480,000	5,049	24,984,153	47	692,055	330	2,989,811	113	1,007,500	-	824	-
第4季 (自10月至 12月)	38	12	360,000	36,247	18,572,291	488	7,246,223	211	2,361,951	111	954,000	-	101	-

資料來源：本所社會人文課

4-4 新北市三重區輔導市民以工代賑臨時工作概況  
中華民國103年底

月 別	登記人數 (人)	社會 核配人 數 (人)	符合人數(人)(人次)			實發工作人數 (人)	實發工作天數 (天)	實發代賑金額 (元)
			合計	男	女			
總 計	24	24	24	-	24	24	441	395,125
1 月	2	2	2	-	2	2	40	35,573
2 月	2	2	2	-	2	2	29	25,736
3 月	2	2	2	-	2	2	40	35,856
4 月	2	2	2	-	2	2	40	35,971
5 月	2	2	2	-	2	2	43	38,616
6 月	2	2	2	-	2	2	40	35,856
7 月	2	2	2	-	2	2	44	39,536
8 月	2	2	2	-	2	2	41	37,121
9 月	2	2	2	-	2	2	41	36,776
10 月	2	2	2	-	2	2	33	29,416
11 月	2	2	2	-	2	2	17	15,252
12 月	2	2	2	-	2	2	33	29,416

資料來源：本所社會人文課

## 4-5 新北市三重區低收入戶人口

(1)按季別分  
中華民國103年底

單位：戶；人

季底別	低 收 入 戶											
	總 計		第 類		第 類		第 類		第 類		第 類	
	戶數	人口數	戶數	人口數	戶數	人口數	戶數	人口數	戶數	人口數	戶數	人口數
第1季底 (3月底)	1,569	3,887	-	-	9	10	102	201	1,458	3,676	-	-
第2季底 (6月底)	537	1,325	-	-	-	-	51	100	486	1,225	-	-
第3季底 (9月底)	294	713	-	-	-	-	51	100	243	613	-	-
第4季底 (12月底)	243	612	-	-	-	-	-	-	243	612	-	-

資料來源：本所社會人文課

## 4-5 新北市三重區低收入戶人口(續)

(2)按里別分  
中華民國103年底

單位：戶；人

里別	低 收 入 戶							
	總 計		第 類		第 類		第 類	
	戶 數	人 口 數	戶 數	人 口 數	戶 數	人 口 數	戶 數	人 口 數
總 計	2,643	6,537	9	10	204	401	2,430	6,126
大有里	14	45	-	-	-	-	14	45
二重里	8	23	-	-	1	1	7	22
頂坎里	12	41	-	-	-	-	12	41
谷王里	34	81	-	-	4	4	30	77
中興里	22	34	-	-	1	1	21	33
德厚里	19	47	-	-	1	5	18	42
成功里	24	44	-	-	-	-	24	44
福祉里	37	93	1	1	1	1	35	91
福民里	24	64	-	-	-	-	24	64
過田里	89	152	1	1	10	23	78	128
錦田里	16	45	-	-	3	3	13	42
重明里	12	30	-	-	2	3	10	27
光田里	23	57	-	-	1	4	22	53
光陽里	16	39	-	-	-	-	16	39
田心里	25	62	-	-	3	8	22	54
福田里	13	36	-	-	2	4	11	32
田中里	26	59	-	-	1	4	25	55
田安里	42	119	-	-	2	7	40	112
三民里	12	41	-	-	-	-	12	41
光明里	32	81	-	-	3	7	29	74
光正里	9	19	-	-	-	-	9	19
同安里	27	68	-	-	2	-	25	68
同慶里	18	37	-	-	-	-	18	37
菜寮里	23	54	1	1	2	5	20	48
永春里	14	38	-	-	-	-	14	38
中正里	12	27	-	-	-	-	12	27
吉利里	13	38	-	-	1	3	12	35
大同里	17	37	-	-	2	8	15	29
中民里	21	46	-	-	3	3	18	43
平和里	24	45	-	-	2	3	22	42

## 4-5 新北市三重區低收入戶人口(續)

(2)按里別分  
中華民國103年底

單位：戶；人

里 別	低 收 入 戶							
	總 計		第 一 類		第 二 類		第 三 類	
	戶 數	人 口 數	戶 數	人 口 數	戶 數	人 口 數	戶 數	人 口 數
大安里	18	47	-	-	2	2	16	45
仁德里	40	73	-	-	7	10	33	63
忠孝里	18	45	1	2	-	-	17	43
仁義里	14	41	-	-	-	-	14	41
光榮里	21	42	-	-	2	6	19	36
光輝里	17	47	-	-	-	-	17	47
福星里	5	15	-	-	2	4	3	11
福利里	14	30	-	-	1	1	13	29
清和里	17	45	-	-	3	4	14	41
永興里	5	11	-	-	-	-	5	11
中山里	21	53	-	-	1	4	20	49
大園里	20	52	1	1	2	2	17	49
國隆里	17	49	-	-	-	-	17	49
重陽里	23	57	-	-	3	6	20	51
民生里	37	69	-	-	5	11	32	58
重新里	11	20	-	-	4	6	7	14
正德里	11	41	-	-	-	-	11	41
正義里	9	22	-	-	-	-	9	22
正安里	13	21	-	-	2	2	11	19
自強里	18	50	-	-	3	6	15	44
文化里	14	29	-	-	1	1	13	28
中央里	23	49	-	-	4	7	19	42
雙園里	9	21	-	-	3	5	6	16
錦通里	16	38	-	-	1	4	15	34
錦安里	22	44	-	-	2	2	20	42
長安里	20	53	-	-	1	2	19	51
光華里	18	35	-	-	2	2	16	33
長生里	4	6	-	-	-	-	4	6
開元里	11	22	-	-	-	-	11	22
大德里	5	9	-	-	1	1	4	8
長元里	28	74	-	-	6	13	22	61

## 4-5 新北市三重區低收入戶人口(續)

(2)按里別分  
中華民國103年底

單位：戶；人

里 別	低 收 入 戶							
	總 計		第 類		第 類		第 類	
	戶 數	人 口 數	戶 數	人 口 數	戶 數	人 口 數	戶 數	人 口 數
長江里	16	33	-	-	2	5	14	28
長泰里	20	26	-	-	3	3	17	23
長福里	15	31	-	-	1	1	14	30
介壽里	13	46	-	-	2	12	11	34
萬壽里	12	27	1	1	2	2	9	24
錦江里	29	60	-	-	4	8	25	52
龍濱里	16	45	-	-	1	3	15	42
龍門里	13	31	-	-	2	3	11	28
秀江里	17	50	-	-	2	2	15	48
奕壽里	9	21	-	-	1	1	8	20
三安里	34	81	-	-	4	4	30	77
福安里	28	77	-	-	-	-	28	77
信安里	16	37	-	-	-	-	16	37
安慶里	27	72	-	-	2	3	25	69
幸福里	28	76	-	-	3	5	25	71
六合里	31	81	-	-	2	2	29	79
六福里	31	92	-	-	2	5	29	87
順德里	24	74	-	-	1	3	23	71
承德里	10	19	-	-	1	3	9	16
瑞德里	29	72	-	-	3	3	26	69
崇德里	39	76	-	-	4	5	35	71
厚德里	19	47	-	-	1	5	18	42
維德里	18	43	-	-	1	1	17	42
尚德里	20	49	-	-	3	3	17	46
培德里	19	30	-	-	2	7	17	23
永德里	57	164	-	-	4	15	53	149
永盛里	35	94	-	-	2	2	33	92
永福里	24	64	-	-	-	-	24	64

## 4-5 新北市三重區低收入戶人口(續)

(2)按里別分  
中華民國103年底

單位：戶；人

里 別	低 收 入 戶							
	總 計		第 類		第 類		第 類	
	戶 數	人 口 數	戶 數	人 口 數	戶 數	人 口 數	戶 數	人 口 數
永清里	47	142	-	-	2	3	45	139
永安里	20	61	-	-	-	-	20	61
永輝里	20	42	-	-	3	4	17	38
溪美里	41	116	-	-	3	5	38	111
福隆里	28	76	-	-	2	10	26	66
五常里	30	86	-	-	2	2	28	84
五福里	25	68	-	-	3	6	22	62
仁忠里	23	58	1	1	2	8	20	49
慈福里	26	69	-	-	1	1	25	68
慈生里	16	34	1	1	2	2	13	31
慈惠里	22	63	-	-	3	6	19	57
慈愛里	44	113	-	-	3	13	41	100
慈化里	19	59	-	-	-	-	19	59
慈祐里	44	116	-	-	2	2	42	114
五華里	25	63	-	-	1	1	24	62
富貴里	20	43	-	-	-	-	20	43
富華里	15	41	-	-	-	-	15	41
富福里	13	34	-	-	1	1	12	33
碧華里	13	31	-	-	1	1	12	30
五谷里	12	31	-	-	2	2	10	29
博愛里	27	46	-	-	-	-	27	46
福德里	35	102	-	-	1	1	34	101
永吉里	17	50	-	-	-	-	17	50
永發里	22	62	-	-	-	-	22	62
永順里	41	100	-	-	-	-	41	100
永豐里	47	128	1	1	1	4	45	123
立德里	21	50	-	-	-	-	21	50
福樂里	31	85	-	-	2	5	29	80
仁華里	20	54	-	-	2	2	18	52
五順里	33	84	-	-	5	18	28	66

†來源：本所社會人文課



4-6 新北市三重區辦理急難救助概況  
中華民國103年底

項 目		總 計	死亡無力者	遭受意外傷害或患重生活於境者	負家庭主要生計任且無法工作致生活於境者	財產或款未能及時運用致生活於境者	其他遭重大變者	川資發生者	然難	無遺屬與遺產者
總 計	救助人次(人次)	440	112	207	114	2	5	-	-	
	救助金額(元)	4,108,500	2,376,600	1,302,500	388,640	6,000	34,760	-	-	
第1季 (自1月至3月)	救助人次(人次)	112	37	42	30	2	1	-	-	
	救助金額(元)	1,108,660	785,000	232,000	83,900	6,000	1,760	-	-	
第2季 (自4月至6月)	救助人次(人次)	104	31	44	28	-	1	-	-	
	救助金額(元)	1,038,340	665,600	288,000	79,740	-	5,000	-	-	
第3季 (自7月至9月)	救助人次(人次)	113	24	61	27	-	1	-	-	
	救助金額(元)	1,007,500	521,000	367,500	109,000	-	10,000	-	-	
第4季 (自10月至12月)	救助人次(人次)	111	20	60	29	-	2	-	-	
	救助金額(元)	954,000	405,000	415,000	116,000	-	18,000	-	-	

資料來源：本所社會人文課

4-7 新北市三重區遭受災害救助情形  
中華民國103年底

災害區域 (里別)	災害種類 <sup>(1)(2)</sup>	災害發生日期 (年/月/日)	受災人數(人)					住毀損 安遷救助		財物受損 影響生計者	救助金額(元)		
			臨時收容 災民數	死亡 (含無名)	失	重傷	其他	戶	人	戶	總計	現金	實物
總計	.....	.....	-	-	-	-	-	2	6	2	120,000	120,000	-
田心里	火災	103/01/20	-	-	-	-	-	1	4	1	80,000	80,000	-
五常里	火災	103/09/02	-	-	-	-	-	1	2	1	40,000	40,000	-

資料來源：本所社會人文課

4-8 新北市三重區身心障礙人口一覽表  
中華民國103年底

單位：人

類別 程度	總計	視 覺 障 礙	覺 機 能 障 礙	音 或 語 言 機 能 障 礙	體 障 礙	智 能 障 礙	多 重 障 礙	重 要 官 失 去 功 能	顏 面 損 傷	植 物 人	失 智	自	染 色 體 異 常	先 天 代 謝 異 常	其 他 先 天	性 神 經 患 者	平 機 能 障 礙	性	中 認 致 央 定 身 衛 因 心 生 功 主 見 能 障 礙 關 而 者
總計	10,011	513	940	132	4,228	1,134	1,045	679	68	69	148	92	31	6	15	846	30	4	31
輕度	3,944	130	398	79	2,143	407	-	416	49	-	38	45	8	2	12	177	22	4	14
中度	3,686	156	330	24	1,626	447	273	165	13	-	47	28	7	2	1	548	7	-	12
重度	1,765	227	212	29	440	182	359	98	6	-	54	19	16	2	2	113	1	-	5
重度	616	-	-	-	19	98	413	-	-	69	9	-	-	-	-	8	-	-	-

資料來源：本所社會人文課

5-1 新北市三重區鄰里  
中華民國

里別	件數 (件)	總工程費 (元)	工							
			青路面		凝土路面		青 土路面修補		除 凝土	
			數量(m <sup>2</sup> )	工程費(元)	數量 ( )	工程費 (元)	數量 ( )	工程費 (元)	數量 (3)	工程費(元)
總計	94	61,532,523	97,050	46,854,203	-	-	-	-	-	-
尚德里	1	1,946,002	4184.95	1,946,002	-	-	-	-	-	-
溪美里	1	1,942,324	4177.04	1,942,324	-	-	-	-	-	-
福隆里	1	1,628,030	3501.14	1,628,030	-	-	-	-	-	-
富貴里	2	2,430,468	3465.12	1,611,281	-	-	-	-	-	-
立德里	1	1,172,312	2521.1	1,172,312	-	-	-	-	-	-
五常里	1	1,060,154	2279.9	1,060,154	-	-	-	-	-	-
福樂里	1	809,988	1741.91	809,988	-	-	-	-	-	-
永豐里	2	1,880,760	1618.48	1,005,593	-	-	-	-	-	-
慈化里	1	720,271	1548.97	720,271	-	-	-	-	-	-
碧華里	1	681,816	1466.27	681,816	-	-	-	-	-	-
五順里	1	650,833	1399.64	650,833	-	-	-	-	-	-
順德里	1	637,073	1370.05	637,073	-	-	-	-	-	-
五華里	1	581,496	1250.53	581,496	-	-	-	-	-	-
慈愛里	1	578,323	1243.705	578,323	-	-	-	-	-	-
慈惠里	1	578,323	1243.705	578,323	-	-	-	-	-	-
慈祐里	1	562,743	1210.2	562,743	-	-	-	-	-	-
奕壽里	1	537,582	1156.09	537,582	-	-	-	-	-	-
永清里	1	482,577	1037.8	482,577	-	-	-	-	-	-
龍門里	1	404,857	870.66	404,857	-	-	-	-	-	-
介壽里	1	344,267	740.36	344,267	-	-	-	-	-	-
瑞德里	1	334,196	718.7	334,196	-	-	-	-	-	-
長福里	1	244,613	526.05	244,613	-	-	-	-	-	-
長江里	2	628,490	487.16	226,529	-	-	-	-	-	-
五福里	1	220,647	474.51	220,647	-	-	-	-	-	-
萬壽里	1	212,942	457.94	212,942	-	-	-	-	-	-
崇德里	1	163,964	352.61	163,964	-	-	-	-	-	-
六福里	1	157,100	337.85	157,100	-	-	-	-	-	-
慈生里	1	125,178	269.2	125,178	-	-	-	-	-	-
仁華里	1	115,515	248.42	115,515	-	-	-	-	-	-
龍濱里	1	110,382	237.38	110,382	-	-	-	-	-	-
維德里	2	2,205,670	68.21	31,718	-	-	-	-	-	-
谷王里	1	417,120	897	417,120	-	-	-	-	-	-

5-1 新北市三重區鄰里  
中華民國

里別	件數 (件)	總工程費 (元)	工							
			青路面		凝土路面		青 土路面修補		除 凝土	
			數量(m <sup>2</sup> )	工程費(元)	數量 ( )	工程費 (元)	數量 ( )	工程費 (元)	數量 (3)	工程費(元)
頂崁里	2	1,003,334	897	417,120	-	-	-	-	-	-
中興里	1	1,251,359	2,691	1,251,359	-	-	-	-	-	-
福德里	1	1,948,251	4,190	1,948,251	-	-	-	-	-	-
福祉里	2	2,517,370	4,232	1,967,692	-	-	-	-	-	-
福民里	1	1,694,923	3,645	1,694,923	-	-	-	-	-	-
成功里	2	2,171,211	4,010	1,864,472	-	-	-	-	-	-
光田里	2	1,403,817	2,106	979,324	-	-	-	-	-	-
光陽里	1	326,441	702	326,441	-	-	-	-	-	-
過田里	2	3,309,629	3,278	1,524,290	-	-	-	-	-	-
中山里	2	620,786	1,093	508,097	-	-	-	-	-	-
仁義里	1	551,028	1,185	551,028	-	-	-	-	-	-
光輝里	1	551,028	1,185	551,028	-	-	-	-	-	-
永春里	1	250,000	538	250,000	-	-	-	-	-	-
菜寮里	1	250,000	538	250,000	-	-	-	-	-	-
吉利里	1	400,000	860	400,000	-	-	-	-	-	-
光正里	1	312,000	671	312,000	-	-	-	-	-	-
大同里	1	200,000	430	200,000	-	-	-	-	-	-
立德里	1	525,000	1,129	525,000	-	-	-	-	-	-
永福里	1	725,000	1,559	725,000	-	-	-	-	-	-
永輝里	1	1,363,467	2,932	1,363,467	-	-	-	-	-	-
永吉里	1	681,733	1,466	681,733	-	-	-	-	-	-
同慶里	1	511,300	1,100	511,300	-	-	-	-	-	-
光明里	1	657,933	1,415	657,933	-	-	-	-	-	-
德厚里	1	530,000	1,140	530,000	-	-	-	-	-	-
永輝里	1	339,000	579	339,000	-	-	-	-	-	-
永發里	1	358,000	612	358,000	-	-	-	-	-	-
大有里	1	498,000	581	498,000	-	-	-	-	-	-
永德里	1	118,000	202	118,000	-	-	-	-	-	-
光華里	2	1,466,053	435	254,000	-	-	-	-	-	-
永安里	2	1,977,589	795	465,000	-	-	-	-	-	-
培德里	1	264,000	451	264,000	-	-	-	-	-	-
田中里	3	427,000	730	427,000	-	-	-	-	-	-
六福里	1	102,000	174	102,000	-	-	-	-	-	-

5-1 新北市三重區鄰里  
中華民國

里別	件數 (件)	總工程費 (元)	工							
			青路面		凝土路面		青 土路面修補		除 凝土	
			數量(m <sup>2</sup> )	工程費(元)	數量 ( )	工程費 (元)	數量 ( )	工程費 (元)	數量 (3)	工程費(元)
三民里	2	985,000	1685	985,000	-	-	-	-	-	-
二重里	1	63,000	107	63,000	-	-	-	-	-	-
永福里	1	190,000	324	190,000	-	-	-	-	-	-
立德里	2	1,117,000	1909	1,117,000	-	-	-	-	-	-
永發里	1	1,193,000	2039	1,193,000	-	-	-	-	-	-
永福里	1	195,000	334	195,000	-	-	-	-	-	-
重明里	1	400,084	-	-	-	-	-	-	-	-
光華里	1	1,212,053	-	-	-	-	-	-	-	-
民生里	1	384,431	-	-	-	-	-	-	-	-
六合里	1	398,160	-	-	-	-	-	-	-	-
永豐里	1	875,167	-	-	-	-	-	-	-	-
重陽里	1	147,537	-	-	-	-	-	-	-	-
福安里	1	500,826	-	-	-	-	-	-	-	-

資料來源：本所工務課

工程施工概況(1)  
103年底

程 名 稱									
新建水溝		整修水溝		土		護		其他	
數量 ( )	工程費 (元)	數量 ( )	工程費 (元)	數量 ( )	工程費 (元)	數量 ( )	工程費 (元)	數量 ( )	工程費 (元)
135	819,187	2,182	13,859,133	-	-	-	-	-	-
-	-	-	-	-	-	-	-	-	-
-	-	-	-	-	-	-	-	-	-
-	-	-	-	-	-	-	-	-	-
135	819,187			-	-	-	-	-	-
-	-	-	-	-	-	-	-	-	-
-	-	-	-	-	-	-	-	-	-
-	-	-	-	-	-	-	-	-	-
-	-	140	875,167	-	-	-	-	-	-
-	-	-	-	-	-	-	-	-	-
-	-	-	-	-	-	-	-	-	-
-	-	-	-	-	-	-	-	-	-
-	-	-	-	-	-	-	-	-	-
-	-	-	-	-	-	-	-	-	-
-	-	-	-	-	-	-	-	-	-
-	-	-	-	-	-	-	-	-	-
-	-	-	-	-	-	-	-	-	-
-	-	-	-	-	-	-	-	-	-
-	-	-	-	-	-	-	-	-	-
-	-	-	-	-	-	-	-	-	-
-	-	-	-	-	-	-	-	-	-
-	-	-	-	-	-	-	-	-	-
-	-	-	-	-	-	-	-	-	-
-	-	-	-	-	-	-	-	-	-
-	-	-	-	-	-	-	-	-	-
-	-	-	-	-	-	-	-	-	-
-	-	-	-	-	-	-	-	-	-
-	-	-	-	-	-	-	-	-	-
-	-	-	-	-	-	-	-	-	-
-	-	-	-	-	-	-	-	-	-
-	-	-	-	-	-	-	-	-	-
-	-	-	-	-	-	-	-	-	-
-	-	533	2,173,953	-	-	-	-	-	-
-	-	-	-	-	-	-	-	-	-





工程施工概況(1)

103年底

程 名 稱									
新建水溝		整修水溝		土		護		其他	
數量 ( )	工程費 (元)	數量 ( )	工程費 (元)	數量 ( )	工程費 (元)	數量 ( )	工程費 (元)	數量 ( )	工程費 (元)
-	-	-	-	-	-	-	-	-	-
-	-	-	-	-	-	-	-	-	-
-	-	-	-	-	-	-	-	-	-
-	-	-	-	-	-	-	-	-	-
-	-	-	-	-	-	-	-	-	-
-	-	-	-	-	-	-	-	-	-
-	-	81	400,084	-	-	-	-	-	-
-	-	181	1,212,053	-	-	-	-	-	-
-	-	87	384,431	-	-	-	-	-	-
-	-	84	398,160	-	-	-	-	-	-
-	-	140	875,167	-	-	-	-	-	-
-	-	30	147,537	-	-	-	-	-	-
-	-	97	500,826	-	-	-	-	-	-

5-2 新北市三重區鄰里公園概況  
中華民國103年底

公園名稱	所在里別	面積 ( )	位 址	認養情形		園 長	認養單位數	認養者性質	備 註
				有					
大同	民生里	12500	大同北路186號			無	無	無	
信義	文化里	8700	文化北路、信義西街交 口			無	無	無	
中山藝術	中山里	5400	中山路、重新路交 口			無	無	無	
大智	中山里	4000	大同北路80號邊			無	無	無	
開元	開元里	13700	長元街65巷16巷16號對面			無	無	無	
三張	六合里	10600	大智街(重陽路四段忠孝路一段)			無	無	無	
正義	雙園里	6100	雙園街、文化北路交 口			無	無	無	
三德	順德、承德里	9100	仁 街109號			無	無	無	
龍濱	龍濱里	9200	秀江街29號			無	無	無	
龍門	崇德、瑞德里	9100	仁福街40號前			無	無	無	
介壽	尚德里	3500	三和路三段(高速公路匝道)			無	無	無	
三民	田中里	7700	忠孝路三段40巷51號			無	無	無	
福田	福田里	4000	三民街256號			無	無	無	
聯邦	田心里	7700	中華路125號			無	無	無	
過圳	過田里	4600	過圳街19號(公所後面)			無	無	無	
興華	光田里	8600	重陽路一段120巷			無	無	無	
重陽	重明里	13700	重陽路一段60巷101號			無	無	無	
重新	福祉里	3000	重新路五段254-1號重新橋			無	無	無	
同安(公35)	同慶里	6000	中央南路、福德南路交			無	無	無	
光興	光輝里	2000	正義南路62號之1			無	無	無	
同安(公36)	福利里	9000	正義南路、同安東街交			無	無	無	
菜寮	菜寮里	5700	中寮街57巷18號			無	無	無	
	光明里	9000	集美街112巷			無	無	無	
慈愛	慈愛里	3000	仁美街108巷13號			無	無	無	
五華	五華里	5200	仁義街22巷12號			無	無	無	
慈祐	慈祐里	5400	仁愛街425巷9-1號			無	無	無	
永盛	永盛里	6600	車路頭街133號(義天宮 )			無	無	無	
永福	永福里	8500	力行路二段162巷55號			無	無	無	
慈化	富福里	6200	溪尾街327號			無	無	無	
五常	五常里	7900	五華街7巷30號			無	無	無	
永豐	永豐里	4800	永福街197巷6-1號			無	無	無	
慈生	慈生里	4600	三和路四段191巷78號			無	無	無	
碧華	碧華里	10000	溪尾街303號(東區閱覽室對面)			無	無	無	
廣一	溪美里	2700	自強路四段			無	無	無	

5-2 新北市三重區鄰里公園概況  
中華民國103年底

公園名稱	所在里別	面積 ( )	位 址	認養情形		園 長	認養單位數	認養者性質	備 註
				有					
廣二	溪美里	2500	自強路四段			無	無	無	
親水	富貴里	2500	環河北路/溪美抽水站對面			無	無	無	
大山	富貴里	3500	三重高中對面			無	無	無	
太陽	碧華里	2600	集 街和三賢路交 口			無	無	無	
自然	富貴里	10600	五華街、集賢路交 口			無	無	無	
進安	富貴里	2600	五華國小對面、仁義街底			無	無	無	
集賢環保	富貴里	36900	五華街、集賢路交 口			無	無	無	
永德	永德里	6100	自強路三段43巷23號			無	無	無	
小永德	培德里	100	大智街、忠孝路一段			無	無	無	
厚德	厚德里	6600	忠孝路一段21巷			無	無	無	
大和平	立德里	18300	忠孝路二段90號			無	無	無	
小和平	立德里	9000	忠孝路二段35號			無	無	無	
後竹園	永德里	3400	忠孝路二段35號			無	無	無	
六合	六合里	8600	自強路二段50巷			無	無	無	
六張	福安里	8500	六張街78號前			無	無	無	
忠孝	二重里	2032.3	忠孝路3段底127巷口			無	無	無	
二重	二重里	9060.4	頂崁街206巷40號對面			無	無	無	
	福利里、光輝里、同慶里、同安里	13164	中央南路北側至忠孝橋下(帶狀公園)			無	無	無	
德厚	德厚里	4697.6	重新路5段283號對面			無	無	無	
群光	谷王里	3046.5	二重埔頂崁小段577-5、577-6等5地號			群光電子有限公司	1	私人公	

資料來源：本所經建課

5-3 新北市三重區耕地面積及農業戶口  
中華民國103年底

類別	耕 地 面 積 (公 頃)						農 戶 數 (戶)						農 家 人 口 (人) (1)					
	合 計	水 田				田	合 計	自 耕 農	自 耕 農	農 農	耕 種 農	他 人 委 託 經 營	合 計	自 耕 農	自 耕 農	農 農	耕 種 農	他 人 委 託 經 營
		計	兩 期 作	單 期 作														
				第 一 期 作	第 二 期 作													
旱田	2,280	-	-	-	-	2,280	77	50	-	27	-	-	315	189	-	126	-	-
總 計	2,280	-	-	-	-	2,280	77	50	-	27	-	-	315	189	-	126	-	-

資料來源：本所經建課

5-4 新北市三重區米穀種植面積及產量  
中華民國103年底

單位：(面積：公頃)  
(產量：公)

期 別	總 計			(1)			(1)			(1)			(1)		
	種 植 面 積	產 量	每 公 頃 平 均	種 植 面 積	產 量	每 公 頃 平 均	種 植 面 積	產 量	每 公 頃 平 均	種 植 面 積	產 量	每 公 頃 平 均	種 植 面 積	產 量	每 公 頃 平 均
第 一 期	-	-	-	-	-	-	-	-	-	-	-	-	-	-	-
第 二 期	-	-	-	-	-	-	-	-	-	-	-	-	-	-	-

資料來源：本所經建課

5-5 新北市三重區園藝作物種植面積及產量

中華民國103年底

(1) 菜類

單位：{ 面積：公頃  
產量：公

類別	根菜類		菜類		葉菜及花菜類		果菜類	
	種植面積	產量	種植面積	產量	種植面積	產量	種植面積	產量
總計	-	0	0.52	9,090	20.94	375,828	2.40	25,047

(2) 果實類

類別	香		石		木		鳳		其他			
	種植面積	產量	種植面積	產量	種植面積	產量	種植面積	產量	種植面積	產量		
總計	0.08	1,368	-	-	0.20	1,140	0.03	540	-	-	0.02	150

資料來源：本所建設課

5-6 新北市三重區普通及特種作物種植面積及產量

中華民國103年底

單位：{ 面積：公頃  
產量：公

類別	高		玉		生用		落花生		香花作物		其他					
	種植面積	產量	種植面積	產量	種植面積	產量	種植面積	產量	種植面積	產量	種植面積	產量				
總計	-	-	-	-	0.44	1,684	0.08	480	-	-	0.05	50	-	-	1.10	4,710

資料來源：本所經建課

5-7 新北市三重區家畜家禽頭數

中華民國103年底

單位：頭；

類別	家畜						家禽				
	馬						鴨		火		
總計	-	-	-	-	-	-	15	6	2	-	580

資料來源：本所經建課

6-1 新北市三重區服兵役男列級家屬各項慰、補助費發放情形

中華民國103年底

月別	總計		生育補助金		喪 補助金		急難慰助金								健保補助費		醫療補助費	
	件數 (件)	金額 (元)	件數 (件)	金額 (元)	件數 (件)	金額 (元)	農田流失		房		房 水		死亡或重傷		件數 (件)	金額 (元)	件數 (件)	金額 (元)
							件數 (件)	金額 (元)	件數 (件)	金額 (元)	件數 (件)	金額 (元)	件數 (件)	金額 (元)				
總計	5	9,588	-	-	-	-	-	-	-	-	-	-	-	-	-	-	5	9,588
1 月	1	3,580	-	-	-	-	-	-	-	-	-	-	-	-	-	-	1	3,580
2 月	-	-	-	-	-	-	-	-	-	-	-	-	-	-	-	-	-	-
3 月	-	-	-	-	-	-	-	-	-	-	-	-	-	-	-	-	-	-
4 月	2	2,818	-	-	-	-	-	-	-	-	-	-	-	-	-	-	2	2,818
5 月	2	3,190	-	-	-	-	-	-	-	-	-	-	-	-	-	-	2	3,190
6 月	-	-	-	-	-	-	-	-	-	-	-	-	-	-	-	-	-	-
7 月	-	-	-	-	-	-	-	-	-	-	-	-	-	-	-	-	-	-
8 月	-	-	-	-	-	-	-	-	-	-	-	-	-	-	-	-	-	-
9 月	-	-	-	-	-	-	-	-	-	-	-	-	-	-	-	-	-	-
10 月	-	-	-	-	-	-	-	-	-	-	-	-	-	-	-	-	-	-
11 月	-	-	-	-	-	-	-	-	-	-	-	-	-	-	-	-	-	-
12 月	-	-	-	-	-	-	-	-	-	-	-	-	-	-	-	-	-	-

資料來源：役政災防課

## 6-2 新北市 三重區服兵役役男列級家屬安家生活扶助費發放情形

中華民國103年底

項目 月別	總 計			一 次 安 家 費			生 活 扶 助 金		
	戶 數 ( 戶 )	人口數 ( 人 )	金 額 ( 元 )	戶 數 ( 戶 )	人口數 ( 人 )	金 額 ( 元 )	戶 數 ( 戶 )	人口數 ( 人 )	金 額 ( 元 )
總 計	100	246	1,657,930	30	81	602,130	70	165	1,055,800
1 月	19	50	341,850	2	8	37,200	17	42	304,650
2 月	12	28	167,400	6	14	83,700	6	14	83,700
3 月	3	18	83,700	1	6	27,900	2	12	55,800
4 月	1	2	41,040	1	2	41,040	-	-	-
5 月	17	45	258,750	1	3	13,950	16	42	244,800
6 月	2	2	30,800	1	1	15,400	1	1	15,400
7 月	9	18	129,840	5	11	77,240	4	7	52,600
8 月	22	41	261,650	2	3	18,600	20	38	243,050
9 月	5	11	74,160	3	7	55,560	2	4	18,600
10 月	5	15	105,200	3	10	68,000	2	5	37,200
11 月	3	11	104,840	3	11	104,840	-	-	-
12 月	2	5	58,700	2	5	58,700	-	-	-

資料來源：役政災防課

7-1 新北市三重區神壇、寺廟、財團法人寺廟一覽表(1)

中華民國103年底

編號	里別	神壇、寺廟、 財團法人寺廟 名稱	教別	負責人姓名	地址	電	奉祀主神	祭典日期	建立日期
1	文化里	鎮安宮	道教	柯	信義西街1號(信義公園內)	2985-7672	中壇元		
2	厚德里	廣熙宮	道教	林昇	後竹圍街60號	2981-6472	正一天神		
3	崇德里	峰慈惠堂	道教	黃傳	仁愛街77號	2975-0249	西三金母(金母)		
4	中正里	南天府五府千歲	道教	李金福	光明路28號之3	2976-4559	五府千歲		
5	永輝里	太宮	教	李成	中正北路317巷1號	2971-9675			
6	龍濱里	嘉天宮	道教	林淵滄	河邊北街176巷9號之5	2973-6691	天上聖母		
7	菜寮里	普宮	教	黃南	光明路32巷16號	2978-0373	觀世音		
8	光明里	昭安宮	道教	林榮	集美街207巷21號	2978-9687	李府千歲		
9	五谷里	先農宮	道教	李乾龍	五谷王北街77號	2995-2345	神農大帝		
10	萬壽里	慈生堂	道教	陳周榮	萬壽街62巷12弄21號	2972-2335	九星		
11	尚德里	德林寺	教	林德根	三和路三段85號	2972-5706			
12	五常里	天武宮	道教	明	仁義街101巷52之6號	2980-1357	天上帝		
13	中興里	興德	道教	鄭星全	中興北街臨40-2號	2995-3276	福德正神		
14	民生里	清海宮	道教	朱清發	民生街38巷4弄5號	2986-3869	府王		
15	奕壽里	順安宮	道教	陳川	三和路三段19號	2972-3961	法主聖		
16	長元里	福安宮	道教	莊林愛雲	長元街82之1號	2975-0370	福德正神		
17	光陽里	山口廟	道教	陳兩	中華路2巷31弄10號	2985-1038	神農大帝		
18	光輝里	先帝宮	道教	林金振	文化南路65巷13號	2973-2152	神農大帝		
19	永順里	龍雲宮	道教		永安北路一段27巷58號	2287-8704	天上帝		
20	忠孝里	海清宮	教	黃富	7鄰大同南路78巷23、24號	2975-0396	包府千歲		
21	尚德里	代天府	道教	劉錫慶	18鄰忠孝路一段21巷4號	2988-3749	五府千歲		
22	永發里	聖宮	道教	黃文雄	25鄰中正北路317巷11號	2286-9473	天上聖母		
23	錦通里	慈惠宮	道教	楊義慶	6鄰文化北路17號	2972-2797	府千歲		
24	永順里	永福慈惠堂	道教		永安北路一段27巷58號	2287-8704	金母		
25	永福里	義天宮	道教	春富	1鄰車路頭街150號	2286-8146	天上聖母		
26	光田里	護山宮	道教	德	13鄰三陽路11號	2981-1595	護國王		



7-1 新北市三重區神壇、寺廟、財團法人寺廟一覽表(1)

中華民國103年底

編號	里別	神壇、寺廟、 財團法人寺廟 名稱	教別	負責人姓名	地址	電	奉祀主神	祭典日期	建立日期
27	國隆里	南聖宮	道教	朱清發	16鄰大仁街27號	2971-1483	南聖侯		
28	福利里	天宮	道教	葉園場	16鄰福德南路152號	2975-8453	天上聖母		
29	碧華街	碧華寺	教	林東	7鄰碧華街236號	2857-3300			
30	民生里	帝宮	道教	許清賢	15鄰大同北路206巷30號	2983-5265	天上帝		
31	國隆里	永勝慈惠宮	道教	來傳	1鄰大同北路54巷10號	298-3217	金母		
32	開元里	三重鎮安	道教	王維	2鄰三和路一段19號	2972-3213	中壇元		
33	長元里	水宮	道教	李宗烈	14鄰文化北路87巷8號	2976-2960	胡府千歲		
34	順德里	顯明宮	道教	林福來	7鄰仁興街33巷1-3號	2973-3281	關聖帝		
35	二重里	同仁宮	道教	葉德根	7鄰大有街1之41號	2981-3014	福德正神		
36	尚德里	聖	道教	吳建	28鄰仁愛街112巷十號	2972-5421	西王金母		
37	信安里	三重信安宮	道教	陳明育	重陽路4段126巷1-1號	2986-6011	子		
38	大有里	宮	道教	許芳嘉	中正北路203號8樓	8982-2600	太聖帝		
39	大有里	台北碧雲宮	道教	李麗色	中正北路376號4樓	2977-5483	觀世音		
40	大有里	元興宮	道教	吳秀	中正北路394巷4弄11號	2984-0324	吳府千歲		
41	大有里	聖善宮	道教	吳龍光	中正北路394巷4弄2號5樓	2989-6543	關聖帝		
42	大有里	鎮宮	道教		頂崁街210巷37弄6號之1	2981-4985	天上帝		
43	大有里	滿天宮	道教	清子	中正北路560巷1號	2980-0779	天上聖母		
44	大有里	南天宮	道教	黃明雄	中正北路440號5樓	2981-2796	觀世音		
45	博愛里	志宮	道教	林廣	頂崁街217巷4弄1號	2989-5226	三山國王		
46	博愛里	聖靈天宮	道教	葉南田	頂崁街210巷66弄10號	2988-2957	關聖帝		
47	博愛里	鎮宮	道教	施進雄	頂崁街210巷37弄4號	2972-0532	天上帝		
48	二重里	福行宮	道教	王光榮	忠孝路3段99巷24弄2-1號	2988-9965	天上聖母		
49	二重里	濟世壇	道教	林雄	頂崁街141號	2985-6586	濟公活		
50	二重里	碧雲壇	道教	進陽	頂崁街192巷7號4樓	2989-5592	觀世音		
51	頂崁里	口聖奉宮	道教	宗明	光復路2段87巷43號	2995-2268	天上聖母		
52	頂崁里	宮	道教	林源	中興北街170巷7號	2995-5230	三清道		

7-1 新北市三重區神壇、寺廟、財團法人寺廟一覽表(1)

中華民國103年底

編號	里別	神壇、寺廟、 財團法人寺廟 名稱	教別	負責人姓名	地址	電	奉祀主神	祭典日期	建立日期
53	谷王里	宮	道教	吳阿金	五谷王北街80巷1號	8511-2886	五府千歲		
54	谷王里	慈元宮	道教	李火生	五谷王北街50巷35號	2995-3817	天上聖母		
55	谷王里	慈惠宮	道教	楊佳其	五谷王北街50巷52號	8511-2886	金母		
56	谷王里	慈慈惠堂	道教	林玉	光復路1段99巷2號2樓	2995-6323	無天 西王金母大		
57	五谷里	進宮	道教	蔡宜	五谷王南街9-1號	2995-3275	天上聖母		
58	中興里	天宮	道教	陳滿吉	中興南街70號	8512-2716	天上帝		
59	中興里	濟善堂	道教	鄭文林	中興北街131-5號2樓	2999-0312	鴻始		
60	德厚里	德厚宮	道教	李榮林	後埔街61-4號	935934032	天大聖		
61	成功里	文聖宮	道教	水盛	隆街67號	2976-3227	文武王		
62	成功里	三重北府	道教	李榮林	成功路20巷12號	2976-9715	府王		
63	成功里	觀世竹山寺	道教	陳正義	後園街26-2號	2978-9574	觀世音		
64	福祉里	捷興宮	道教	陳萬得	重新路4段184巷27號	2978-5727	福德正神		
65	福祉里	鎮重宮	道教	蔡福來	重新路4段184巷25弄17號	2976-9919	五府千歲		
66	福祉里	明道堂	道教		重新路4段142巷13弄1號	2978-0400	玉大帝		
67	福祉里	慈聖宮	道教	施永元	重新路4段184巷16號	2977-1931	天上聖母		
68	福德里	安宮	道教	李長	成功路135號2樓	2976-2570	太上老		
69	福德里	五賢宮	道教	吳芳明	簡街69號	2996-2842	五顯大帝		
70	福民里	普天宮	道教	周原	成功路73巷18號	2978-2494	天上聖母		
71	福民里	北聖宮	道教	黃勝	成功路41巷24弄6號	2977-5483	五府千歲		
72	福民里	三重武聖壇	道教	蔡西川	隆街45號4樓	2977-6986	關聖帝		
73	錦田里	臨水宮	道教	陳政治	中山路33巷8號	2982-3527	三人		
74	錦田里	慈聖宮	道教	王界	重陽路2段19巷24號	2986-1491	觀世音		
75	重明里	福	道教	蔡張中	重陽路1段44巷27號後側	2971-5710			
76	重明里	普濟宮	道教	陳受三	捷運路19巷21號	29805990	玉大帝		
77	重明里	福音堂	道教	隆原	捷運路19巷6弄19號2樓	8981-0858			
78	重明里	福音慈惠堂	道教	李友廉	捷運路59號4樓頂樓	8985-8487	金母		

7-1 新北市三重區神壇、寺廟、財團法人寺廟一覽表(1)

中華民國103年底

編號	里別	神壇、寺廟、 財團法人寺廟 名稱	教別	負責人姓名	地址	電	奉祀主神	祭典日期	建立日期
79	重明里	清聖宮	道教	金萬	重陽路1段20巷10號	2986-4622	清水		
80	重明里	安宮	道教	陳連	重陽路1段60巷62號2樓	2982-0726	天上聖母		
81	光田里	順安壇	道教	呂溪進	重陽路1段130巷1弄19號27號 後側	2984-3621	三公 朱府		
82	光田里	保宮	道教	葉	三光街2號	2984-9206	保安 王		
83	光田里	南天宮	道教	進慶	三光街54號	2985-7303	府千歲		
84	光田里	金田館	道教	王仁宏	重陽路1段120巷46號	2989-1031	五府千歲		
85	光陽里	聖配宮	道教	林光田	名源街22號	2981-0236	五府千歲		
86	光陽里	武聖宮	道教	王玉良	興華街143巷1號	2981-3509	五府千歲		
87	光陽里	北元天聖會 會	道教	吳宗	名源街35號2樓	2980-0197	千 千眼觀世音		
88	田心里	聖宮	道教	蔡萬	洛陽街45巷20號	2985-3268	林府千歲		
89	福田里	自立金 團	道教	許育	三民街300巷2號	2981-0882	達		
90	田中里	北帝壇	道教	林阿女	忠孝路3段15巷30號	2983-4638	天上帝		
91	田中里	鎮南宮	道教	林 味	忠孝路3段40巷9號	2980-1497	五府千歲		
92	田中里	神 宮	道教	呂錦	忠孝路3段7巷33號	2983-4837	中壇元		
93	田中里	金龍	道教	王李梅	忠孝路3段40巷22弄8號2樓	2988-8680	神農大帝		
94	田中里	代天宮	道教	陳聰明	忠孝路3段7巷2號4樓	2989-0045	武大帝		
95	田中里	元奉宮	道教	黃世	重陽路2段52巷77號	8988-1112	五年千歲		
96	田中里	普明 寺	道教	王周 玲	中正北路344號6樓	8982-0247	觀音大士		
97	田中里	天府	道教	明德	三民街155巷20號	2981-1595	張李 千		
98	田安里	隆天宮	道教	政祥	中華路76巷9號	8981-4379	府王		
99	田安里	發宮	道教	陳慶全	中山路77巷10弄16號	2981-5629	五府千歲		
100	田安里	北 宮	道教	許 福	貴陽街47巷19弄8號2樓	2980-6081	天上帝		
101	三民里	慈華慈惠堂	道教	能發	重陽路2段34巷36號	2985-5386	金母		
102	三民里	福靈宮	道教	曾信忠	重陽路2段34巷64號	8488-1453	府千歲 五府千歲		
103	光明里	北境龍峰宮	道教	黃海龍	集美街126巷39號2樓	2976-3489	觀世音		
104	光明里	慈善堂	道教	陳福東	集美街126巷14號	2974-6140			

7-1 新北市三重區神壇、寺廟、財團法人寺廟一覽表(1)

中華民國103年底

編號	里別	神壇、寺廟、 財團法人寺廟	教別	負責人姓名	地址	電	奉祀主神	祭典日期	建立日期
105	光明里	台北大甲會	道教	枝增	集美街126巷12號	2974-6749	大甲		
106	光明里	竹頭公	道教	王市	集美街24號	2976-9749	水流公		
107	光明里	三重北	道教	李貴	集美街220號	2976-2818	地王		
108	光明里	關聖宮	道教	吳忠義	光明街13巷9號3樓	2977-3403	觀世音		
109	光正里	南天府	道教	吳奇洲	環河南路220-4號	2976-5459	五府千歲		
110	同安里	達宮	道教	吳龍	大同南路161巷13號	928882253	達		
111	同安里	龍惠堂	道教	謝山	泉州街92之1五樓	2972-4975	天上帝		
112	同安里	三重正氣天宮	道教	月	泉州街84巷1號之2	2291-7368	天上聖母		
113	菜寮里	無玉善宮	道教	王清	中寮街57巷6號	2976-4627	天上聖母		
114	菜寮里	三興堂	道教	洪萬來	中寮街87巷31號	2978-4820	天上聖母		
115	菜寮里	普宮	道教	陳明宗	光明路32巷16號	2977-2121	觀世音		
116	永春里	三千宮	道教	林阿	光明路102號	2978-7659	府千歲		
117	永春里	順天宮	道教	宗	光明路84巷18號	2974-2393	府太傅		
118	吉利里	社正宮	道教	吳火龍	中正南路97巷16號	8972-1314	五府千歲		
119	大安里	安正宮	道教	周錦文	大同南路139巷7號1樓	2973-5166	張府千歲		
120	大安里	聖安宮	道教	張樹木	大同南路143巷3號	2975-3664	府千歲		
121	中民里	宮	道教	李淑	中正南路77號	2975-6324	天上帝		
122	仁德里	太元宮	道教	張水凝	正義南路45巷74-3號	0910-357784	府千歲		
123	忠孝里	斗宮	道教	林國雄	大同南路68巷18號	2972-3969	府千歲		
124	仁義里	順府	道教	曾月	大同南路122巷30號	2973-5373	五府千歲		
125	仁義里	代天府	道教	許景騰	大同南路172巷18號	2972-9600	府王歲		
126	仁義里	聖母宮	道教	林武雄	大同南路134巷10號	2978-7747	天上聖母		
127	光輝里	北受宮	道教	尤福照	正義南路36巷20號	2975-7757	天上帝		
128	光輝里	參天宮	道教	吳松春	光興街51號	2974-2094	關聖帝		
129	福利里	宮	道教	林瑞	中央南路95巷11號	2972-4461	天上聖母		
130	福利里	隆福宮	道教	高林	文化南路26號	2978-0024	天上帝		

7-1 新北市三重區神壇、寺廟、財團法人寺廟一覽表(1)

中華民國103年底

編號	里別	神壇、寺廟、 財團法人寺廟 名稱	教別	負責人姓名	地址	電	奉祀主神	祭典日期	建立日期
131	福利里	慈宮	道教	賴美	中央南路95巷32號	2972-5073	法主聖		
132	清和里	聖澤宮	道教	呂東波	中央南路32巷5號	2973-6989	開漳聖王		
133	永興里	慈德宮	道教	陳永	環河南路10號	2973-2705	王母		
134	永興里	大力	道教	李清松	福德南路15之1號	2972-3265	大力		
135	大園里	關帝聖會	道教	林世忠	大智街76巷12號	2989-7749	關聖帝		
136	大園里	慈元宮	道教	林武文	大同北路135巷27號	2914-7299	天上聖母		
137	國隆里	王公廟	道教	傅孫昇	大仁街3巷40號	2980-8806	王公、王		
138	重陽里	東隆宮	道教	洪連合	大仁街36巷45號	2986-5664	五府千歲		
139	重陽里	龍鳳宮	道教	黃景昭	大同北路158號之1	2971-0507	林府元		
140	民生里	有應廟	道教	郭承	大智街與長壽西街口	2982-4336	土地公		
141	民生里	扶天宮	道教	葉進發	大同北路219之1號	2982-2044	天上聖母		
142	正德里	慈聖宮	道教	楊麗	正義北路64巷23號	8982-4818	提		
143	正德里	連進宮	道教	葉文順	正義北路64巷47號	2982-8088	明指揮大使		
144	正德里	太上宮	道教	楊順天	正義北路36巷14號	2988-0933	太上老		
145	正安里	方宮	道教	陳光	正義北路190巷25號	2981-9081	人公		
146	正安里	天照堂	道教	李騰宗	雙園街116號	8982-4567	關聖帝		
147	自強里	音慈惠堂	道教	黃葉幼	正義北路276巷115號	2987-9986	王母		
148	文化里	教三重分會	道教	邱顯甲	信義西街40號	2982-6626	黃帝元		
149	文化里	天王府	道教	春茂	文化北路33巷52號	2973-2052	府王		
150	文化里	壽天壇	道教	源	正義北路33巷25號	2982-4918	道濟先		
151	文化里	靈寶太子	道教	蔡	文化北路26巷15號4樓	2988-3223	太子元		
152	中央里	順天堂	道教	王清木	文化北路132巷17號	2985-6979	天上帝		
153	中央里	碧雲宮	道教	林志成	文化北路118巷48號	2989-4046	觀世音		
154	中央里	奉天宮	道教	高月	文化北路118巷41號	2988-6493	天上聖母		
155	雙園里	明聖宮	道教	林文莊水	雙園街1巷3號	928282968	關聖帝		
156	雙園里	晉安府	道教	陳金城	雙園街42號	2981-3176	五府千歲		

## 7-1 新北市三重區神壇、寺廟、財團法人寺廟一覽表(1)

中華民國103年底

編號	里別	神壇、寺廟、 財團法人寺廟 名稱	教別	負責人姓名	地址	電	奉祀主神	祭典日期	建立日期
157	錦安里	鳳德王寶	道教	許黃雪香	長生街21號	2972-7504	西王母		
158	長安里	鎮宮	道教	李紀	文化北路83巷24號	2975-3307	州		
159	長安里	靈鳳宮	道教	李月	文化北路85巷18號1樓	0931-340909	九天女 地母至 進提母		
160	長安里	聖威堂	道教	李日泰	文化北路99-1號	2978-6670	天上聖母		
161	長安里	天明宮	道教	李智	三和路2段68巷13號	2975-8198	關聖帝		
162	大德里	德宮	道教	李金	三和路1段14-1號	2975-1629	九天女		
163	大德里	三重鎮府壇	道教	呂清萬	三和路1段20號4樓	2972-5765	府王		
164	開元里	先天宮	道教	黃	河邊北街30號之2	2972-2203	五府千歲		
165	開元里	三重鎮安	道教	王維	三和路1段19號	2973-2314	中壇元		
166	開元里	三重伍安宮	道教	蔡宗志	長元街65巷16弄10號	0910-544658	天上聖母		
167	長元里	慈道聖宮	道教	吳葉	長壽街33巷3號3號4樓		太上老		
168	長元里	九華山地堂	道教	林榮耀	長安街77-5號	2975-1267	地王		
169	長元里	三重靈會	道教	林錦	長元街98巷18弄9號	0927-768102	天上帝		
170	長元里	北三王府	道教	陳明	長壽街59巷2-3號	2973-9818	五府千歲		
171	長元里	福安宮	道教	莊林愛雲	長元街82之1號	2973-0370	土地公		
172	長江里	生和堂	道教	哲志	龍濱陸11號2樓	2972-0564	法主宮		
173	長江里	五營宮	道教	林金	龍濱路27號	2972-9927	中壇元		
174	長泰里	五興宮	道教	李文復	長壽街66-2號	2978-0257	五府千歲		
175	長福里	天聖宮	道教	吳連進	龍濱路159號		天上聖母		
176	介壽里	慈聖南聖宮	道教	許日	萬全街18-7號2樓	2975-1546	觀世音		
177	萬壽里	太上道	道教	李林	介壽路39巷99號	2973-5807	太上道		
178	萬壽里	嘉天宮	道教	黃阿定	萬全街74號	2975-9653	天上聖母		
179	萬壽里	顯宮	道教	蔡順	介壽路39巷122號	2972-8500	山法王		
180	錦江里	太門	道教	林聖哲	河邊北街110巷31號	2973-9383	太人		
181	錦江里	進安宮	道教	吳光	河邊北街110巷66號	2973-0335	五府千歲		
182	錦江里	聖慈堂	道教	陳水發	河邊北街124巷43號	2973-6838	天上聖母		

7-1 新北市三重區神壇、寺廟、財團法人寺廟一覽表(1)

中華民國103年底

編號	里別	神壇、寺廟、 財團法人寺廟 名稱	教別	負責人姓名	地址	電	奉祀主神	祭典日期	建立日期
183	錦江里	天元宮	道教	陳潔	河邊北街124巷29號	2979-2258	觀世音		
184	錦江里	太子	道教	陳文	河邊北街128巷32號	0935-024849	中壇元		
185	錦江里	濟子宮	道教	鄭秀	河邊北街128巷30號	2972-5436	天上帝		
186	龍濱里	贊化宮	道教	張重	龍濱路281之2號	2973-9371	關聖帝		
187	龍濱里	城廟	道教	黃水	仁愛街53巷198號	2973-2312	城		
188	龍濱里	無聖明堂	道教	立志	河邊北街174巷13號	2975-6091	王母		
189	龍濱里	普濟寺	道教	李銀來	龍濱路197號	2977-0155	觀世音		
190	龍濱里	嘉天宮	道教	黃阿信	河邊北街176巷9-5號	2975-9645	天上聖母		
191	龍濱里	宮	道教	賴水清	龍濱路219巷24號	8972-5680	天上帝		
192	龍門里	北宮	道教	郭明潔	仁愛街55巷76號	2973-6745	天上聖母		
193	龍門里	天堂	道教	顏福來	仁愛街53巷65號	2975-1651	府王		
194	秀江里	連宮	道教	張添發	仁愛街43巷2號2樓	2973-0790	白永山王		
195	秀江里	慈鳳宮	道教	鄭麗峰	秀江街101號	2975-6952	王母		
196	秀江里	北聖安堂	道教	江金泰	秀江街141號	0915-725992	天上聖母		
197	奕壽里	觀音堂	道教	蔡貴花	龍門街29號3樓	2975-4804	通自在天		
198	三安里	王母	道教	林添福	安慶街46號	2983-1919	王母		
199	三安里	九天	道教	賴永福	文化北路226巷46號5樓	0915-725992	九天		
200	三安里	三重城廟	道教	高景清	文化北路41號	2975-8675	城		
201	三安里	鎮天宮	道教	朱	安興街17號	0915-725992	玉大帝		
202	福安里	照明宮	道教	蔡惠修	安樂街65號	2981-8505	觀世音		
203	福安里	鎮和宮	道教	陳錦鐘	民生東街7號	2984-7355	五府千歲		
204	福安里	天宮	道教	林	六張街126巷6-3號	2983-5751	天上聖母		
205	福安里	三鳳宮	道教	許秀	民生東街28巷6號	2981-9354	濟公活		
206	福安里	五宮	道教	王李美	安樂街97號	2971-3404	安溪		
207	福安里	福安宮	道教	蔡崇	六張街111號	2971-1253	土地公		
208	福安里	三清道觀	道教	祥見	民生東路28巷2號	8985-8996	三清道		

7-1 新北市三重區神壇、寺廟、財團法人寺廟一覽表(1)

中華民國103年底

編號	里別	神壇、寺廟、 財團法人寺廟	教別	負責人姓名	地址	電	奉祀主神	祭典日期	建立日期
209	福安里	五路財神廟	道教	張林	大智街85之1號	8985-9753	五路財神		
210	福安里	無金天	道教	林呂	民生東街19號	8985-5399	金母		
211	福安里	無九天元宮	道教	盛	安樂街85號	2983-3048	金母		
212	福安里	黃府北天上帝	道教	黃長枝	正義北路302巷18號	8982-8141	北天上帝		
213	福安里	福德宮	道教	見席	六張街126巷2弄35號	8985-1546	濟公活		
214	安慶里	慶安宮	道教	陳生	安慶街159巷1號	2983-1326	福德正神		
215	安慶里	慶宮	道教	李增	安慶街149巷9號		天上聖母		
216	幸福里	明寺	教	陳元	安慶街216號	2971-3439			
217	幸福里	三清太上院	道教	朱峰	重陽路3段53號	8985-8488	三清道		
218	幸福里	北元德宮	道教	楊峰銘	六張街194巷2弄7號1樓		五府千歲		
219	幸福里	上天	道教	蔡米張	重陽路3段55號4樓	2986-4148	女		
220	幸福里	忠義宮	道教	陳清	安慶街324號	2971-4962	關聖帝		
221	幸福里	武宮	道教	陳永	六張街248巷3號	2988-9053	天上帝		
222	幸福里	仁宮	道教	許益	安慶街245號	2986-2566	天上聖母		
223	六合里	無元道堂	道教	陳慶祥	六張街126巷2弄25號	2986-7023	黃道法		
224	六合里	福德宮	道教	永清	六張街225巷8號	2971-9779	土地公		
225	六合里	明壇	道教	許	自強路2段50巷19-1號	2984-9507	天上帝		
226	六合里	慈宮	道教	吳明	自強路2段67巷8號	2984-5240	觀世音		
227	六合里	天星宮	道教	吳振榮	自強路2段33巷21號	2981-3253	天上帝		
228	六合里	千化修道院	道教	林	自強路2段74巷25號	0920-983690	五年千歲		
229	六合里	聖明宮	道教	宜	自強路2段33巷43號	0968-646772	五年千歲		
230	六合里	龍騰宮	道教	冠南	自強路2段33巷19號	8988-2335	濟公		
231	六合里	合元壇	道教	劉隆	三張街116號	2983-3830	太上老		
232	六福里	聖宮	道教	張輝 林錫源	三民街155巷46號	2988-8369	天上帝		
233	六福里	清順宮	道教	陳黃豐	中正北路208巷11號5樓頂	2988-5448	五穀上帝		
234	六福里	奉天宮	道教	曾榮得	中正北路145巷16號之1	2984-9772	李府千歲		



## 7-1 新北市三重區神壇、寺廟、財團法人寺廟一覽表(1)

中華民國103年底

編號	里別	神壇、寺廟、 財團法人寺廟 名稱	教別	負責人姓名	地址	電	奉祀主神	祭典日期	建立日期
235	順德里	淨根堂	道教	紀德良	仁街40號4樓	2972-8302	天上聖母		
236	順德里	玉清聖	道教	黃照	仁信街23號	2972-0548	三太子		
237	順德里	龍雲宮	道教	蔡水	仁興街31巷39號	2972-5278	七府千歲		
238	順德里	王母壇	道教	許草	仁信街9號	2972-4177	王母		
239	承德里	慈武宮	道教	張成	河邊北街319號	2975-6429	關聖帝		
240	承德里	萬應公	道教	吳順雄	河邊北街303號	2973-6237	萬應公		
241	承德里	慶光堂	道教	蔡春	仁興街11巷40號	2976-0428	天上聖母		
242	瑞德里	北安宮	道教	王銀	仁福街64巷19號	2791-3928	龍府千歲		
243	瑞德里	廟聖宮	道教	張德全	仁和街113號	2972-7352	三太子		
244	瑞德里	天府	道教	梁福來	仁興街40號	2975-9061	張天		
245	崇德里	正義堂	道教	蔡慶泰	三和路3段91巷51號	2975-7258	天上帝		
246	崇德里	仁德宮	道教	蔡明宗	仁愛街141巷1號	2975-3067	三下		
247	崇德里	華聖宮	道教	李貴	仁街21號	2970-5387	王母		
248	崇德里	聖武府	道教	洪漢海	仁愛街141巷18之1號	2974-3391	關聖帝		
249	維德里	海天宮	道教	陳	三和路3段125巷40號之1	2984-9015	福德正神		
250	維德里	將府	道教	林清芳	溪尾街13號	2981-9462	開漳聖王		
251	維德里	關帝宮	道教	古健明	溪尾街5巷24號		關聖帝		
252	培德里	濟宮	道教	阿茂	後竹圍街124號	2988-0912	天上聖母		
253	培德里	東昇	道教	黃文章	三張街272號	2981-2440	黃吉公		
254	培德里	慈正宮	道教	劉鳳	後竹圍街244號4樓	2981-2215	慈正宮		
255	立德里	慈生宮	道教	李麗珠	力行路1段167巷3號1樓	2989-0400	觀世音		
256	永德里	顯興宮	道教	李東文	自強路3段62巷4號	2986-7920	保生大帝		
257	永德里	法堂	道教	林登財	後竹圍街241號	2971-8338	通自在天寺		
258	永德里	鎮天宮	道教	吳鳳	自強路3段34巷19號	2986-3959	李府千歲		
259	永德里	聖天宮	道教	玉	三和路4段32巷81號	2983-8960	天上聖母		
260	永德里	順天宮	道教	黃盛谷	自強路3段43巷19號		府千歲		

## 7-1 新北市三重區神壇、寺廟、財團法人寺廟一覽表(1)

中華民國103年底

編號	里別	神壇、寺廟、 財團法人寺廟 名稱	教別	負責人姓名	地址	電	奉祀主神	祭典日期	建立日期
261	永輝里	金聖宮	道教	吳武松	車路頭街62巷11號	2980-2297	天上聖母		
262	永輝里	九慈聖宮	道教	富	車路頭街62巷57號2樓	2971-1502	天上聖母		
263	永輝里	天明宮	道教	郭素美	車路頭街62巷9號	8981-5220	天上聖母		
264	永輝里	聖宮	道教	莊文龍	力行路2段9巷1弄2號	2986-9224	天上帝		
265	永輝里	六宮	道教	陳進益	車路頭街72巷18號	2988-0168	天上帝		
266	永發里	南天宮	道教	許云海	力行路1段164巷5號	2989-2167	五府千歲		
267	永發里	宮	道教	樹	力行路1段178巷14號	2982-5991	天上聖母		
268	永發里	天命三合宮	道教	賴張麗	中正北路317巷37號3樓		天上聖母		
269	永盛里	宮	道教	侯良	車路頭街131巷27號	2287-0769	天上帝		
270	永盛里	安	道教	護寶	聯華街141號	2286-6240	王母		
271	永盛里	吉宮	道教	王義	車路頭街131巷23號	2280-0394	王母		
272	永盛里	三隆宮	道教	陳金龍	三和路4段264巷6弄23號	2988-0168	都城		
273	永盛里	山比天宮	道教	銘順	車路頭街117巷52號	2988-0168	觀世音		
274	永吉里	天聖宮	道教	武宏	自強路3段76巷21號	2287-0494	觀世音		
275	永安里	無靈濟	教	張雅靈	車路頭街122巷	2280-0448	觀世音		
276	永安里	慈寶宮	道教	天上聖母	力行路二段91巷1弄8號	2280-5538	天上聖母		
277	永吉里	武宮	道教	文秀	車路頭街109巷1號	2287-2635	三太子		
278	永吉里	保清宮	道教	孫武	自強路3段76巷28弄號3號	0939-380337	保生大帝		
279	永吉里	賢武壇	道教	蔡晉	自強路3段76巷32號3樓	8283-9027	五府千歲		
280	永福里	無	道教	不	永福街72巷13弄13號1樓		天上聖母		
281	永福里	玉靈宮	道教	林重信	永福街98巷1號1樓	2287-1402	府千歲		
282	永福里	無	道教	江李	永福街46巷4弄51號	2287-9327	天上聖母		
283	永福里	竹宮	道教	不	永福街62巷2號		三聖		
284	永福里	奉天宮	道教	蔡連章	力行路2段136巷11弄1號	2287-5022	天上聖母		
285	永福里	配乾宮	道教	簡瑞慶	力行路2段136巷29弄13號號	2287-2635	觀世音		
286	永福里	宮	道教	洪家明	力行路2段136巷49弄1號	2286-8521	九天女		

## 7-1 新北市三重區神壇、寺廟、財團法人寺廟一覽表(1)

中華民國103年底

編號	里別	神壇、寺廟、 財團法人寺廟 名稱	教別	負責人姓名	地址	電	奉祀主神	祭典日期	建立日期
287	永福里	萬安壇	道教	蔡	力行路2段136巷45弄17號	2280-7753	輔順將		
288	永福里	王府	道教	張昭利	永福街98巷24號	2280-0537	五府千歲		
289	永福里	玉武賢宮	道教	林昭賢	力行路2段91巷16號5樓	2286-5952	中壇元		
290	永福里	雲山太堂	道教	林久立	永福街98巷2號	2287-9400	太上道		
291	永福里	萬法慈道院	道教	李金寶	永福街98巷29號3樓	2287-0869	萬法		
292	永清里	萬安壇	道教	黃莊寶治	三和路4段390巷43號	2287-7809	無老公		
293	永清里	安北府	道教	呂萬生	三和路4段406巷33號	2287-1591	張李府		
294	永清里	龍德宮	道教	周靈添	三和路4段382巷38號		九天女		
295	永清里	天人宮	道教	劉美香	三和路4段400巷22號		天上聖母		
296	永清里	南盛宮	道教	黃美	三和路4段396巷36號	2287-2488	天上聖母		
297	永清里	化	道教	李月香	三和路4段396巷26號	2287-2696	武大帝		
298	永清里	青正宮	道教	洪惠	永安北路1段89號		包府千歲		
299	永清里	德壇	道教	林華	永福街28號	2287-3698	天上帝		
300	永清里	善堂	道教	鄭福利	三和路4段382巷42號5樓	2287-0052	通自在天		
301	永清里	北興宮	道教	李顯	三和路4段396巷1弄9號4樓	2287-6941	武大帝		
302	永順里	重安府	道教	錦	永福街135巷28號	2287-3171	三府千歲		
303	永順里	清聖宮	道教	王達鴻	永安北路1段47-1號	2281-0207	清水		
304	永順里	永福慈惠堂	道教	劉文	永安北路1段27巷58號	2286-4324	金母		
305	永順里	聖中宮	道教	林仁生	永安北路1段27巷13號	8283-9584	王上聖宮		
306	溪美里	雅堂道院	道教	謝錦	仁愛街204巷6號	2983-6862	太上老		
307	溪美里	慈善宮	道教	黃阿	仁愛街264號	2982-5491	福德正神		
308	溪美里	聖賢宮	道教	永祥	仁政街89號	2986-8643	關聖帝		
309	溪美里	聖安宮	道教	新	仁政街49號	2988-8692	天上聖母		
310	福隆里	福隆宮	道教	鄭宗男	自強路4段41號	2287-0133	福德正神		
311	福隆里	保聖宮	道教	鄭福文	溪尾街70號	2286-0888	保生大帝		
312	五常里	仁義宮	道教	竹	仁義街167巷51號2樓	2987-6246	三太子		

7-1 新北市三重區神壇、寺廟、財團法人寺廟一覽表(1)

中華民國103年底

編號	里別	神壇、寺廟、 財團法人寺廟 名稱	教別	負責人姓名	地址	電	奉祀主神	祭典日期	建立日期
313	五常里	五聖宮	道教	王慶宏	仁義街167巷7號7樓	2989-2670	五府千歲		
314	五福里	青宮	道教	李王玉	五福街24號2樓	2984-6800	神農大帝		
315	五福里	慈元宮	道教	柯品	仁愛街377巷34號	2971-3942	觀世音		
316	五福里	興協堂	道教	林金	五福街4號	2980-4645	協天大帝		
317	慈福里	慈安宮	道教	邱王素	三和路4段167巷13號	8287-0488	觀世音		
318	慈生里	代天府	道教	江志	三和路4段181巷170號	2287-1116	五府千歲		
319	慈生里	照天府	道教	詹文財	溪尾街196巷24號	2287-2176	中壇元		
320	慈惠里	台北金普天宮	道教	王瑞華	溪尾街218巷42號	2286-8269	五年千歲		
321	慈惠里	慈慈惠堂	道教	潘賢明	溪尾街242巷1號	2286-2434	金母		
322	慈惠里	福安宮	道教	劉振	仁愛街560巷6號	2289-8683	五年千歲		
323	慈惠里	天普雙宮寺	道教	蔡	仁美街113號1樓	0921-893072	五年千歲		
324	慈惠里	天伍鳳宮	道教	張青森	溪尾街218巷8號4樓	2986-8022	西王母		
325	慈愛里	口慈濟宮	道教	黃土城	三和路4段203巷111號	2286-7977	天上聖母		
326	慈愛里	大天宮	道教	黃水	仁美街108巷16號	2286-8718	元始天		
327	慈愛里	將聯會	道教	李嘉興	三和路4段211之11號	952220695	五府千歲		
328	慈愛里	北頂濟府	道教	李添福	三和路4段211之6號3樓	2286-1126	府千歲		
329	慈化里	北台灣鎮安宮	道教	陳萬富	碧華街294巷13號	2857-4903	五府千歲		
330	慈化里	聖宮	道教	林文忠	富華街22號2樓	2986-7057	玉大帝		
331	慈化里	玉聖宮	道教	劉玉	溪尾街325巷19號1樓		天上聖母		
332	慈化里	順聖宮	道教	陳信喜	溪尾街325巷3弄7號	2980-6503	三太子		
333	慈祐里	福義堂	道教	葉川	仁愛街458巷2號	2983-2629	五福大帝		
334	慈祐里	北順宮	道教	謝三	五華街110巷17弄5號	2983-1389	天上聖母		
335	慈祐里	宮	道教	葉罪	五華街92巷24號	2986-0932	太上老		
336	慈祐里	九龍宮	道教	童振	五華街110巷17弄2號	2989-6621	五府千歲		
337	慈祐里	宮	道教	林德清	仁愛街422巷15弄15號	8982-1521	谷子		
338	慈里	天宮	道教	張清泉	仁愛街470號	2986-9990	天上聖母		

7-1 新北市三重區神壇、寺廟、財團法人寺廟一覽表(1)

中華民國103年底

編號	里別	神壇、寺廟、 財團法人寺廟 名稱	教別	負責人姓名	地址	電	奉祀主神	祭典日期	建立日期
339	慈里	園通	道教	吳陳	五華街98巷15號2樓	0932-341722	通自在天		
340	富華里	北財神宮	道教	吳民豐	富福街103號	2981-1296	文財神		
341	富華里	鎮北宮	道教	田添貴	富華街144號	2987-5470	五府千歲		
342	富華里	三重聖宮	道教	林永德	富華街22號之1二樓	2986-3527	關聖帝		
343	富貴里	聖元宮	道教	陳義	五華街141巷4號4樓	2857-4557	東方松聖		
344	富貴里	聚東宮	道教	許天欣	碧華街428號	2857-0539	五府千歲		
345	富貴里	玉枝堂	道教	張枝清	碧華街426號3樓	2857-7811	龍者		
346	富福里	玉鳳宮	道教	蔡金志	碧華街281號	8287-3883	天上聖母		
347	五華里	龍興堂	道教	王蔡麗花	五華街75巷8號2樓	2980-5507	玉大帝		
348	五華里	奉聖宮	道教	高張	五華街75巷11號	8982-9221	天上聖母		
349	碧華里	龍全宮	道教	李仁	仁華街118巷9號	2857-9110	保生大帝		
350	碧華里	三界天北玉興宮	道教	吳	碧華街224號	2857-7311	李府千歲		
351	碧華里	三堂	道教	採	仁華街118巷26弄15號	2857-0563	三人		
352	碧華里	無聖院	道教	高麗	仁華街80巷23號6樓	2857-9802	無元老		
353	福樂里	三重地母會	道教	侯威銘	慈愛街65號	2287-0283	地母		
354	福樂里	明宮	道教	吳春木	溪尾街126巷52號	2287-8067	張公法主宮		
355	福樂里	重堂	道教	國源	溪尾街120巷4號4樓	2287-7111	北天上帝		
356	仁華里	奉興宮	道教	陳五	永安北路2段25巷60號	2857-1272	府王歲		
357	仁華里	福星宮	道教	陳清秀	碧華街116號之2	2857-3778	土地公		
358	同安里	泉安宮	道教	陳首清	大同南路161巷66號	0960775585	李府千歲		
359	大有里	冠有忠義堂	道教	王文冠	中正北路530巷9號		天上聖母		
360	長福里	玉安社	道教	林壽	河邊北街86巷1號	936342003	天上帝		
361	永發里	萬和社	道教	葉寶文	國道路一段109-3號		府王		

7-2 新北市三重區聚會所、財團法人教會一覽表(1)

中華民國103年底

編號	里別	聚會所、財團法人教會名稱	教別	負責人姓名	地址	電	建立日期
1	維德里	財團法人新北市天理教大台北教會	基督教	黃建	新北市三重區三和路三段151巷56號4樓	2971-1528	2002/3/11
2	正義里	財團法人 灣省台北縣三重市基督教教會	基督教	郭張麗鳳	新北市三重區自強路一段160巷3弄9號	2984-2306	1971/8/5
3	中山里	財團法人 灣省台北縣三重市教會聚會所	基督教	劉	新北市三重區大同北路36號	2971-1746	1979/4/27
4	永吉里	財團法人新約教會三重教會	基督教	張玉	新北市三重區自強路三段97號5樓	2287-0288	2002/4/9
5	錦田里	財團法人新北市中國基督教靈世界佈道會三重靈堂	基督教	鄭森河	新北市三重區中正北路2號B1	8981-6327	1991/12/19
6	福祉里	財團法人新北市宏聖宮宗教基金會	道教	葉力	新北市三重區重新路四段97號30樓之2	2972-2698	2014/4/30
7	崇德里	財團法人 灣省台北縣基督教改革宗長老會信生教會	基督教	金山	新北市三重區仁福街64巷11號2樓		
8	永清里	財團法人 灣省台北縣三重市三光基督教長老會	基督教	吳志有	新北市三重區重新路3段53號	2911-6046	
9	中正里	財團法人 灣省台北縣基督教改革宗愛堂教會	基督教	郭	新北市三重區中寮街71號	2928-3636	
10	重陽里	財團法人新北市北基徒明志禮拜堂	基督教	謝	新北市三重區明志街112號	2981-5105	1991/12/20

資料來源：本所民政課

宗教別	醫療機構		文教機構					
	醫院數	診所數	大學數	專科數	中學數	職校數	小學數	
寺廟	合計	-	-	-	-	-	-	-
	道教	-	-	-	-	-	-	-
	佛教	-	-	-	-	-	-	-
	理教	-	-	-	-	-	-	-
	軒轅教	-	-	-	-	-	-	-
	天帝教	-	-	-	-	-	-	-
	一貫教	-	-	-	-	-	-	-
	天德教	-	-	-	-	-	-	-
	儒教	-	-	-	-	-	-	-
	大易教	-	-	-	-	-	-	-
	亥子道	-	-	-	-	-	-	-
	彌勒大道	-	-	-	-	-	-	-
	中華聖教	-	-	-	-	-	-	-
	宇宙彌勒皇教	-	-	-	-	-	-	-
	先天救教	-	-	-	-	-	-	-
	黃中	-	-	-	-	-	-	-
其他	-	-	-	-	-	-	-	
教堂	合計	-	-	-	-	-	-	-
	天主教	-	-	-	-	-	-	-
	基督教	-	-	-	-	-	-	-
	回教	-	-	-	-	-	-	-
	天理教	-	-	-	-	-	-	-
	巴哈伊教	-	-	-	-	-	-	-
	真光教	-	-	-	-	-	-	-
	山達基教會	-	-	-	-	-	-	-
	其他	-	-	-	-	-	-	-

資料來源：本所民政課

公益慈善及社會教化事業概況  
100年底

單位：所

構				公益慈善事業						
幼稚園數	托兒所數	圖書閱覽室數	其他	養老院數	障教養院數	青少年輔導院數	福利基金會數	學生處	技藝研處	社會服務中心數
-	-	-	-	-	-	1	1	-	2	-
-	-	-	-	-	-	-	1	-	2	-
-	-	-	-	-	-	1	-	-	-	-
-	-	-	-	-	-	-	-	-	-	-
-	-	-	-	-	-	-	-	-	-	-
-	-	-	-	-	-	-	-	-	-	-
-	-	-	-	-	-	-	-	-	-	-
-	-	-	-	-	-	-	-	-	-	-
-	-	-	-	-	-	-	-	-	-	-
-	-	-	-	-	-	-	-	-	-	-
-	-	-	-	-	-	-	-	-	-	-
-	-	-	-	-	-	-	-	-	-	-
-	-	-	-	-	-	-	-	-	-	-
-	-	-	-	-	-	-	-	-	-	-
-	-	-	-	-	-	-	-	-	-	-
-	-	-	-	-	-	-	-	-	-	-
-	-	-	-	-	-	-	-	-	-	-
-	-	-	-	-	-	-	-	-	1	-
-	-	-	-	-	-	-	-	-	-	-
-	-	-	-	-	-	-	-	-	-	-
-	-	-	-	-	-	-	-	-	-	-
-	-	-	-	-	-	-	-	-	-	-
-	-	-	-	-	-	-	-	-	-	-
-	-	-	-	-	-	-	-	-	-	-
-	-	-	-	-	-	-	-	-	-	-
-	-	-	-	-	-	-	-	-	1	-