

新北市三重區

106年區政統計年報

資料期間：105年

新 北 市 三 重 區 公 所 編 印
中 華 民 國 106 年 5 月

序 言

新北市三重區位處新北市中樞位置，與臺北市僅一河之隔，成為中南部青年北上工作定居最佳選擇之所。因此，境內族群多元人文豐富、工商經濟發達及交通環境優越，人口很快累增，民國51年率先升格成為臺北縣第一個縣轄市。三重區開發甚早，比較欠缺都市基礎規劃及基礎建設，多年來隨著政府重視民意，逐步除舊革新，各項硬體及軟體新興建設獲得市民的高度認同，三重的進步是有目共睹，三重區已是淡水左岸宜居城市。

三重區歷史正是台灣前途發展的縮影，一日千里的市政建設不可同日而語。隨著民眾對政府施政績效的要求與日俱增，為將本所施政成果透明完整呈現，本所整理扼要編成「105年區務統計年報」，將政策之釐訂、計畫之設計、公務之執行、與績效之考核，透過完備之統計表為主，輔以圖片及文字說明，以凸顯區政工作之重要並秉持客觀而具體的呈現本所業務單位及統計單位執行成果，期能藉此數據的分析，作為下年度擬訂施政政策及計畫的重要參據。

區長 劉來通 謹識

中華民國 106 年 5 月

目次

目次.....	I
表目次.....	II
圖目次.....	III
壹、 一般概況.....	1-14
貳、 行政.....	15-22
參、 民政.....	23-38
肆、 社會.....	39-51
伍、 經建.....	52-59
陸、 役政.....	60-61
柒、 人文.....	62-84

表目次

壹、一般概況

表1- 1	新北市	三重 區已登記公私有土地筆數面積.....	5
表1- 2	新北市	三重 區各里鄰戶口數.....	6-9
表1- 3	新北市	三重 區現住人口之年齡分配.....	10-11
表1- 4	新北市	三重 區現住人口之教育程度.....	12-13
表1- 5	新北市	三重 區現住人口之婚姻狀況.....	14

貳、行政

表2- 1	新北市	三重 區公所組織系統表.....	15
表2- 2	新北市	三重 區公所編制及現有員額.....	16
表2- 3	新北市	三重 區公所現有職員人數—按教育程度分.....	17
表2- 4	新北市	三重 區公所現有職員人數—按考試及格別分.....	18
表2- 5	新北市	三重 區公所現有職員人數—按年齡分.....	19
表2- 6	新北市	三重 區公所經費預決算數額—按工作計畫別分.....	20
表2- 7	新北市	三重 區公所經費預決算數額—按用途別科目分.....	21
表2- 8	新北市	三重 區調解業務概況表.....	22

參、民政

表3- 1	新北市	三重 區里長選舉概況.....	23
表3- 2	新北市	三重 區鄰長遴聘概況.....	24-27
表3- 3	新北市	三重 區里民大會出席情形及建議案件數.....	28
表3- 4	新北市	三重 區改善市容查報有關案件執行情形.....	29
表3- 5	新北市	三重 區鄰長異動概況.....	30
表3- 6	新北市	三重 區各級學校一覽表.....	31-36
表3- 7	新北市	三重 區體育活動概況.....	37
表3- 8	新北市	三重 區維護市容會報決議案件辦理情形.....	38

肆、社會

表4- 1	新北市	三重 區社區發展協會會員人數.....	39
表4- 2	新北市	三重 區推行社區發展工作成果.....	40-41
表4- 3	新北市	三重 區社會福利及救濟概況.....	42
表4- 4	新北市	三重 區輔導市民以工代賑臨時工作概況.....	43
表4- 5	新北市	三重 區低收入戶人口.....	44-48
表4- 6	新北市	三重 區辦理急難救助概況.....	49
表4- 7	新北市	三重 區遭受災害救助情形.....	50
表4- 8	新北市	三重 區身心障礙人口一覽表.....	51

伍、經建

表5- 1	新北市	三重 區鄰里工程施工概況.....	52-55
表5- 2	新北市	三重 區鄰里公園概況.....	56-57
表5- 3	新北市	三重 區農耕土地面積及農戶人口數.....	58
表5- 4	新北市	三重 區米穀種植面積及產量.....	58
表5- 5	新北市	三重 區園藝作物種植面積及產量.....	59
表5- 6	新北市	三重 區普通及特種作物種植面積及產量.....	59
表5- 7	新北市	三重 區家畜家禽頭數.....	59

陸、役政

表6- 1	新北市	三重 區服兵役役男家屬各項扶(慰)助經費統計.....	60
表6- 2	新北市	三重 區服兵役役男家屬安家費及三節生活扶助金統計.....	61

柒、人文

表7- 1	新北市	三重 區神壇、寺廟、財團法人寺廟一覽表.....	62-81
表7- 2	新北市	三重 區聚會所、財團法人教會一覽表.....	82
表7- 3	新北市	三重 區宗教團體興辦公益慈善及社會教化事業概況...	83-84

圖目次

圖 1-1 新北市 三重 區里界行政區域圖.....	4
----------------------------	---

壹、一般概況

一、本區沿革

新北市三重區位於台北盆地中央，土地總面積20點3630平方公里，東北鄰大屯山群峰、北眺觀音山、西近林口台地、全境地勢平坦。大漢溪由南至北繞經本市東南緣，與東來的新店溪會合注入淡水河出海。三重全境大致外形呈現東北—西南走向的菱形廣闊地勢，西連新莊區，北接蘆洲區與五股區，東鄰淡水河與台北市大同區為界，南邊則隔著大漢溪與板橋區相望。

三重區昔稱三重埔，埔即平原之意。早期由新莊登陸的閩粵移民，往北拓墾，第一個平原稱為「頭重埔」，「三重埔」就是第三個平原的意思。今三重全境多是在乾隆十餘年間開闢完成，如乾隆10年(西元1745年)時，就有泉州同安人林、葉、王、蔡、李姓等墾戶開墾今大有、頂徒、陡門頭、五穀王、中莊、後埔、竹圍子等地。至乾隆13年(西元1748年)，林姓墾戶開墾過圳、田心子、大竹圍、菜寮等地。乾隆15年(西元1750年)蔡姓、林姓、葉姓等墾戶開闢六張、三張仔、後竹圍、下竹圍等地。另漳州安溪人陳姓墾戶亦在乾隆10年(西元1745)時開墾德厚里竹圍子一帶。至於三重東北端的溪尾地區，由於土地形成較晚，是以開墾較遲。

本區於二次大戰前屬臺北州新莊郡蘆洲莊管轄，民國36年4月1日與蘆洲鄉分治設三重鎮，民國51年正式升格為縣轄市，也是臺灣第一個由鎮改制的縣轄市。民國99年12月25日，因應臺北縣改制新北市，三重市遂改為三重區。

二、本區概況

(一) 人口成長背景：

三重為一沖積平原，土壤肥沃，開墾先民從事農業的開發與經營，不多久，聚落便形成，至清同治10年(西元1871年)時，官方文獻上才出現「三重埔莊」的名號。由於三重發展較遲，僅是傳統農業聚落，人口增長有限，即便到二十世紀初，據日人在明治38年(西元1905年)的統計，當時三重人口也僅一萬人左右，至日人敗戰前夕，三重人口亦不超過二萬，顯見40年間三重人口增長不到一倍。迨戰後國民政府來台至民國38年，短期間，三重人口隨即暴增，顯見此波隨政府來台的「外省移民浪潮」、與政府為防止中共犯台所實行之「防空疏散政策」對三重人口數量上影響。

三重區距離首都台北市最近，交通方便，但長期深受水患所苦，物價與房價均較台北市低廉，直到民國50年代後，台灣工業起飛，需要眾多工業勞動人口，新的工廠陸續在此設立，三重區成為中南部勞工青年北上謀職落腳之處。自此，三重人口年年激增，至民國57年，人口已超過20萬，民國67年時，人口更增至30萬，尤其第一高速公路交流道出口設在三重區，此波「島內城鄉移民」浪潮，不但使三重人口在數量上明顯增長，也使得相對應的居住環境品質惡化、市街狹隘髒亂、交通設施不足及犯罪率增加等問題提早浮現，所幸，在政府與民眾共同努力改善下，近年來三重的市政建設與人口素質均已提昇不少。

三重在民國六十年代以前的人口來源，除自然增加外，移入者多源出彰化、雲林及嘉義三縣，是以三重無論在風土民情、信仰組織、節日慶典與市鎮構造上可謂與中南部三縣有高度同質性，另如母語(河洛語)的使用也較頻繁。三重的歷史不太長，早期在台北都會區內的衛星市鎮中可說是一個較具草根性格的城市，一度反對派勢力明顯，隨著普及的教育，現在的三重政治已漸趨溫和，且有良性競爭。

(二) 地理與交通稱便：

三重埔地形如一座島，古早對外交通靠渡船，自從台北橋築成後，三重埔繼船渡而起的交通媒介便是橋，現在的三重區主要聯外橋梁共有九座，台北橋及高速公路連接臺北市大同區、中興橋連接臺北市萬華區、忠孝橋連絡臺北市中正區、重陽橋連接臺北市士林區、重新橋與中山橋兩座則聯絡新莊區，重翠大橋則聯絡板橋區，近年通車的新北橋則聯絡板橋、中和、新莊區，橋梁是三重的交通命脈，也是三重地理的很大特色。

在道路方面，三和路與重新路是三重埔歷史最久的主要幹道，也是三重區發展的起始點；然而現在的三重區最繁榮的地方，已落於正義北路，短短幹道上，商店林立，銀行和醫療診所密集，車水馬龍，稱得上是現在的三重區中心。

三重的第三條主幹道正義北路，臨近的龍門路底，正是近年新闢建的新北環河快速道路匝道出口，沿淡水河西側經新北大橋與重翠大橋至板橋區。跨越大漢溪的重翠橋，再與64線快速公路（八里到新店線）相連，使蘆洲、三重經新北環河快速道路、新北大橋、重翠大橋往返板橋、中和或新店的交通更加便捷；並沿新店溪西側經中和區、永和區、新店區，最終止於新店區安祥路，這條交通大動脈大幅度拉近三重區與新北市其他區距離，縮短很多時間。值得一題的是，新北大橋跨越二重疏洪道的新地標斜張橋，是三重區聯外的第9座橋梁。

而前述台64線快速公路（東西向快速公路八里新店線）也為三重區提供聯外的便捷交通網路，台64線的各點匝道分散三重區，從三重區行駛台64線快速公路往返五股、八里或板橋、中和的交通暢通無阻。

在三重區的後花園，另有一條沿大漢溪左岸堤防的環河路，在重新抽水站、金陵女中後方越堤道路完工通車後，從新北環快經新北大橋接環河路後，可行駛越堤道路接大漢溪左側的重新堤外便道，景觀美觀大方，往返新莊、樹林的交通時間縮短許多，也免除以往到新莊區中正路交通塞車之苦。

蘆洲捷運與新莊捷運線通車，堪稱為三重近年來最重要的交通公共工程建設，從此三重更緊密聯繫台北都會中心。感覺這兩條捷運幹道暢通後，聯結了三重埔與二重埔，三重區民似乎全部「動了起來」，健康活力的新三重浮現。。

桃園機場捷運正式於106年3月2日通車，行經捷運三重站（A2），使得三重站為機場捷運線與中和新蘆線的交會點。捷運三重站緊鄰佔地424公頃的大台北都會公園，讓它成為捷運機場線最美的1站。

（三）一新耳目的地方建設

第一個新北市三重新公共托育中心位於重新路五段511-515號2樓（捷運新莊線先嗇宮站大樓2樓捷運共構），係由市府委託台灣社區兒童教育學會經營管理，內部設有完善的托育照顧設施設備，規劃服務社區親子繪本館，結合市府及社區相關資源，親子服務空間內的閱讀區、體能遊戲區、感覺統合區、積木區、遊具區等，規劃幼兒成長、健康發展、親職教育、育兒指導等各項友善社區的服務。透過公共托育中心的設置，提供平價的托育服務，減輕父母在養育子女上的負擔，助家長一臂之力。期許孩子一個健康、安全、快樂的成長空間，在三重區新創造一個親子悠遊的好去處。之後陸續設有臺北橋、二重、三光公共托育中心，目前共設有4個公共托育中心。

過去「漢江整治奇蹟」，亦發生在三重地區溪美大排的整治風情，曾被戲稱為新北市四大黑龍江之一的三重區「溪美大排」，原本鱗臭不堪，溪美大排承接三重、蘆洲兩區的民生、家庭汗水，這些未經處理廢水是讓大排發臭主因，經市府耗資1.1億元花1年整治，整治範圍包括大排渠道及兩岸腹地，部分汗水經市定管線抽送至八里汙水處理廠處理。全長450公尺的溪美大排採取環保的礫間水質處理概念，透過礫石上的藻類、溼生植物形成的生物膜去除汙染物，達到水質淨化，異味消除。據水利專家指出，每天約一萬噸汗水中，8成經截流箱涵引至汙水下水道系統，排入八里汙水處理廠；另2成經過礫間處理，淨化水質消除臭味，因此大排水不再惡臭逼人，原本雜草叢生的老舊護堤變身景觀公園，市民休閒遊憩及生活品質隨之提升。

如今，新北市淡水河畔重陽重劃區被譽為「三重水岸新大直」，旖旎風光，房價上漲，已是三重、蘆洲區最優住宅地段之一。

(四) 宗教廟堂富人文意涵

本地最具知名度的先嗇宮，建於乾隆十年（西元1745年）間，由泉州李姓開闢二重五穀王地區，五穀王廟（先嗇宮）祭祀神農大帝而得名，民間稱「五穀先帝廟」，是三重區最早的廟宇，也是三重區境內唯一的國家三級古蹟，供奉神農大帝，早期工匠藝術傑作仍俯拾可見，香火鼎盛，是三重自古以來的宗教信仰中心。本地另有一處歷史悠久的太璞宮，清高幽雅環境，離二重疏洪道大公園又近，是全家人踏青好去處，太璞宮和先嗇宮都有三重大書法家曹容的珍貴遺跡。

另外，位於三重區車路頭街的義天宮，三重區民常去參拜，凡有所禱必獲靈應，遠近善信，咸感聖母靈顯，香火鼎盛。義天宮主祀天上聖母，祭典分每年春節季典、農曆三月聖母聖誕祭典、中元慶典、農曆九月禮斗大法會。近幾年來年年舉辦元宵節燈籠比賽，鼓勵本區中小學校學生參加，提倡美育文化，導正社會風氣，不遺餘力。

(五) 今日綠地與公園遍佈：

二重疏洪道是三重之肺，是目前台灣最大的都市公園，得天獨厚的二重疏洪道，原為大台北地區洩洪水道，擁有七百甲的綠地和一條直通淡水、八里、五股、蘆洲的環狀自行車道，清新廣大的綠地草皮，是民眾攜家帶眷觀賞的休閒最佳場所。新北橋下之潮地公園開闢，草叢沼澤裡的紅尾伯勞、小水鴨、綠頭鴨、朱頸斑鳩、巴哥、綠繡眼等三十餘種飛禽越來越多，最適合觀雲賞鳥好去處。

三重近年來公園綠地大量開闢，加強美化，無論公園造型與園內設計，都有令人耳目一新的清爽感覺，中山藝術公園、228和平公園、六張公園、過圳公園、大同公園、大智開元公園、重陽公園、碧華公園及東區最大的環保自然公園等公園等，總計全區61個公園及兩個廣場，都發揮兼具文康活動，觀光、休閒、教育等多元化功能，使本區充滿生趣盎然之美，市民的幸福指數提升不少。

新北市三重區里界行政區域圖



圖 1-1 新北市三重區里界行政區域圖

壹、一般概況

1- 1 新北市三重區已登記公私有土地筆數面積
中華民國105年底

項 目	已登記土地面積(公頃)	已登記土地筆數(筆)
公私有別		
總 計	1,400.626788	74,312
公 有	614.757737	14,846
私 有	750.197165	57,264
公私共有	35.671886	2,202

資料來源：新北市三重地政事務所

1- 2 新北市三重區各里鄰戶口數
中華民國105年底

里 別	面 積 (平方公里)	鄰 數 (鄰)	戶 數 (戶)	人 口 數 (人)		
				合 計	男	女
總 計	20.3630	2,555	150,133	388,581	191,481	197,100
大有里	0.3440	25	1,991	5,584	2,768	2,816
博愛里	0.1150	22	1,633	4,789	2,325	2,464
二重里	0.8210	15	585	1,713	869	844
頂崁里	0.9350	28	871	2,386	1,207	1,179
谷王里	0.2820	15	350	996	527	469
五谷里	0.3520	25	737	1,830	953	877
中興里	0.8160	37	1,534	4,006	2,017	1,989
德厚里	0.8520	6	170	408	200	208
成功里	0.3950	21	2,754	6,550	3,148	3,402
福祉里	0.0690	20	2,281	5,798	2,804	2,994
福德里	0.0590	20	1,697	4,137	1,949	2,188
福民里	0.0530	19	1,355	3,706	1,844	1,862
過田里	0.0980	28	5,099	9,653	5,283	4,370
錦田里	0.0500	15	847	2,208	1,098	1,110
重明里	0.1000	19	1,468	3,825	1,872	1,953
光田里	0.2840	27	1,948	4,662	2,286	2,376
光陽里	0.0560	33	2,587	6,528	3,225	3,303
田心里	0.0950	32	1,593	4,268	2,126	2,142
福田里	0.0470	24	1,259	3,731	1,869	1,862
田中里	0.0530	30	2,341	6,734	3,313	3,421
田安里	0.2050	42	2,426	6,573	3,167	3,406
三民里	0.0680	15	1,298	3,532	1,765	1,767
光明里	0.1140	30	3,038	7,859	3,845	4,014
光正里	0.0660	22	1,297	2,557	1,256	1,301
同安里	0.2080	19	598	1,542	776	766
同慶里	0.0840	17	797	2,102	1,033	1,069
菜寮里	0.0330	19	734	1,861	927	934
永春里	0.0230	14	885	2,362	1,148	1,214
中正里	0.0190	13	576	1,433	729	704
吉利里	0.0390	12	627	1,455	726	729
大同里	0.0340	17	915	2,042	971	1,071
中民里	0.0200	17	538	1,337	673	664
平和里	0.0300	18	642	1,592	817	775
大安里	0.0340	15	676	1,733	874	859
仁德里	0.0540	20	856	2,086	1,072	1,014
忠孝里	0.0410	19	721	1,776	895	881

1- 2 新北市三重區各里鄰戶口數
中華民國105年底

里 別	面 積 (平方公里)	鄰 數 (鄰)	戶 數 (戶)	人 口 數 (人)		
				合 計	男	女
仁義里	0.0280	17	473	1,269	635	634
光榮里	0.8210	17	657	1,447	718	729
光輝里	0.0700	18	632	1,609	810	799
福星里	0.0180	17	481	1,062	509	553
福利里	0.0470	16	1,069	2,439	1,130	1,309
清和里	0.2820	20	1,826	3,959	1,886	2,073
永興里	0.1610	17	613	1,356	656	700
中山里	0.1220	22	1,192	2,850	1,398	1,452
大園里	0.0390	22	1,122	2,921	1,468	1,453
國隆里	0.0200	26	1,100	2,854	1,376	1,478
重陽里	0.2500	25	1,429	3,878	1,932	1,946
民生里	0.0710	28	1,735	4,572	2,250	2,322
重新里	0.0380	19	608	1,517	747	770
正德里	0.0330	16	502	1,216	587	629
正義里	0.0770	14	775	1,962	983	979
正安里	0.0480	16	851	2,080	1,016	1,064
自強里	0.0340	16	750	1,908	940	968
文化里	0.0810	28	969	2,493	1,247	1,246
中央里	0.0470	19	806	1,825	905	920
雙園里	0.0300	13	424	1,031	519	512
錦通里	0.0340	16	652	1,584	759	825
錦安里	0.0330	22	790	1,909	915	994
長安里	0.0470	22	897	2,348	1,171	1,177
光華里	0.0430	17	891	2,040	1,013	1,027
長生里	0.0170	10	381	911	454	457
開元里	0.2270	20	664	1,558	775	783
大德里	0.0220	11	348	840	396	444
長元里	0.0420	18	1,030	2,595	1,306	1,289
長江里	0.1710	17	902	2,137	1,057	1,080
長泰里	0.0330	20	929	2,362	1,179	1,183
長福里	0.1560	20	634	1,643	786	857
介壽里	0.0170	13	516	1,251	613	638
萬壽里	0.0330	20	836	2,164	1,052	1,112
錦江里	0.1820	20	934	2,460	1,226	1,234
龍濱里	0.2040	20	1,257	3,486	1,700	1,786
龍門里	0.0360	20	780	1,989	975	1,014
秀江里	0.0160	15	557	1,485	746	739

1- 2 新北市三重區各里鄰戶口數
中華民國105年底

里 別	面 積 (平方公里)	鄰 數 (鄰)	戶 數 (戶)	人 口 數 (人)		
				合 計	男	女
奕壽里	0.1010	15	782	1,869	916	953
三安里	0.0650	20	1,213	2,765	1,332	1,433
福安里	0.0770	25	1,265	3,206	1,590	1,616
信安里	0.0390	18	858	2,076	1,011	1,065
安慶里	0.0340	16	896	2,204	1,076	1,128
幸福里	0.2180	36	1,870	4,810	2,363	2,447
六合里	0.1620	25	1,490	3,922	1,957	1,965
六福里	0.0910	29	2,011	5,952	2,926	3,026
順德里	0.1620	23	881	2,356	1,227	1,129
承德里	0.0660	20	670	1,976	999	977
瑞德里	0.0660	19	943	2,557	1,252	1,305
崇德里	0.3440	32	1,515	4,209	2,128	2,081
厚德里	0.1560	22	1,449	3,872	1,899	1,973
維德里	0.0520	21	1,161	3,151	1,527	1,624
尚德里	0.0610	29	1,234	3,290	1,589	1,701
培德里	0.3580	24	1,443	3,964	1,957	2,007
立德里	0.1790	22	1,311	3,596	1,756	1,840
永德里	0.1060	34	1,905	5,374	2,633	2,741
永輝里	0.2740	16	964	2,660	1,372	1,288
永發里	0.8230	27	1,268	3,581	1,741	1,840
永盛里	0.1300	25	2,177	6,191	3,102	3,089
永吉里	0.9350	20	1,214	3,235	1,562	1,673
永安里	0.2820	20	1,569	4,483	2,194	2,289
永豐里	0.3520	32	2,159	6,377	3,132	3,245
永福里	0.1280	30	2,019	5,856	2,815	3,041
永清里	0.0990	32	2,044	6,019	2,894	3,125
永順里	0.0490	36	1,883	5,546	2,680	2,866
溪美里	0.1580	22	3,253	8,348	4,048	4,300
福隆里	0.1450	19	1,820	4,831	2,325	2,506
五常里	0.5690	34	1,483	4,447	2,204	2,243
五福里	0.3490	17	1,628	4,027	1,933	2,094
仁忠里	0.1740	23	1,260	3,346	1,655	1,691
慈福里	0.0600	17	945	2,335	1,179	1,156
慈生里	0.1880	20	887	2,422	1,185	1,237
慈惠里	0.0680	15	838	2,266	1,127	1,139
慈愛里	0.0340	25	1,375	3,707	1,822	1,885
慈化里	0.3480	17	946	2,718	1,324	1,394

1- 2 新北市三重區各里鄰戶口數
中華民國105年底

里 別	面 積 (平方公里)	鄰 數 (鄰)	戶 數 (戶)	人 口 數 (人)		
				合 計	男	女
慈祐里	0.3600	26	1,781	5,010	2,497	2,513
富華里	0.0670	24	1,319	3,381	1,727	1,654
富貴里	0.1920	32	2,754	6,488	3,092	3,396
富福里	0.1810	20	776	2,180	1,060	1,120
五華里	0.1740	18	2,072	5,455	2,621	2,834
碧華里	0.9240	16	3,340	7,515	3,596	3,919
福樂里	0.0480	23	1,543	3,990	1,985	2,005
仁華里	0.3080	27	1,695	4,477	2,187	2,290
五順里	0.0290	35	1,488	4,177	2,092	2,085

資料來源：新北市政府戶政服務網

1- 3 新北市三重區
中華民國105

性 別	總 計	0~4歲	5~9歲	10~14歲	15~19歲	20~24歲	25~29歲
總 計	388,581	15,804	14,712	16,238	21,926	25,879	28,394
男	191,481	8,203	7,582	8,563	11,354	13,539	14,713
女	197,100	7,601	7,130	7,675	10,572	12,340	13,681

資料來源：新北市政府戶政服務網

現住人口之年齡分配
年底

單位：人

30~34歲	35~39歲	40~44歲	45~49歲	50~54歲	55~59歲	60~64歲	65歲以上
31,833	35,648	31,182	29,664	31,142	31,216	27,883	47,060
16,035	17,716	15,555	14,551	14,552	14,574	13,114	21,430
15,798	17,932	15,627	15,113	16,590	16,642	14,769	25,630

性別	總計	識										
		合計	博士		碩士		大學(含獨立學院)		專科			
			畢業	肄業	畢業	肄業	畢業	肄業	二、三年制		五年制	
									畢業	肄業	後二年	
		畢業	肄業			畢業	肄業					
總計	341,827	338,795	639	456	12,424	3,917	60,873	22,257	20,006	4,173	13,212	905
男	167,133	166,721	471	333	7,848	2,255	28,647	11,717	9,082	2,354	7389	565
女	174,694	172,074	168	123	4,576	1,662	32,226	10,540	10,924	1,819	5,823	340

資料來源：新北市政府戶政服務網

重區現住 人口之教育程度
民國105年底

單位：人

者												不識字
字	高 中		高 職		國 (初) 中		初 職		小 學		自修	
前三年	畢業	肄業	畢業	肄業	畢業	肄業	畢業	肄業	畢業	肄業		自修
肄業												
1,281	21,002	9,564	55,550	16,001	51,654	3,479	657	164	36,168	3,654	759	3,032
460	11,121	5,196	26,924	9,375	24,953	1,844	375	102	14,387	1,144	179	412
821	9,881	4,368	28,626	6,626	26,701	1,635	282	62	21,781	2,510	580	2,620

1- 5 新北市三重區現住人口之婚姻狀況
中華民國105年底

單位:人

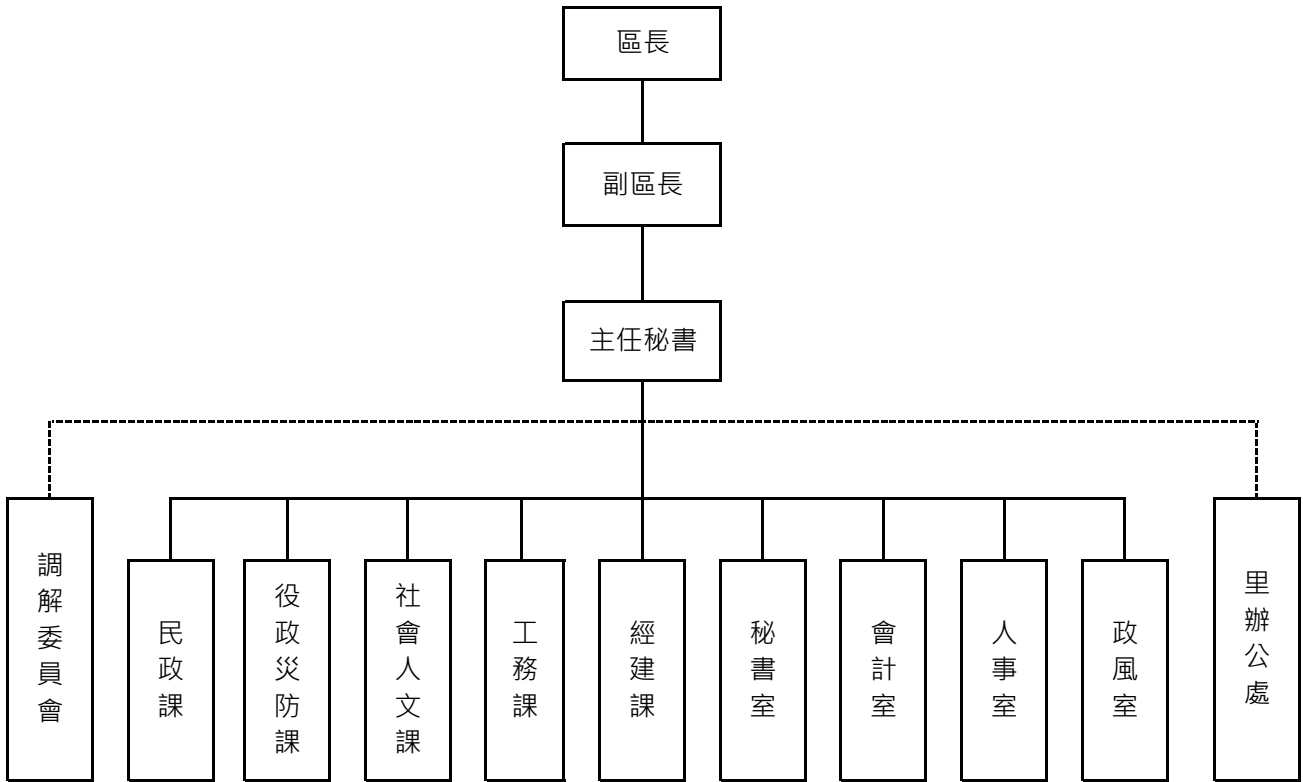
性 別	總 計	未 婚	有 配 偶	離 婚	喪 偶
總 計	388,581	176,071	161,455	31,735	19,320
男	191,481	93,908	79,804	14,493	3,276
女	197,100	82,163	81,651	17,242	16,044

資料來源：新北市政府戶政服務網

貳、行政

2- 1 新北市三重區公所組織系統表

中華民國105年底



資料來源：本所人事室

2-2 新北市三重區公所編制及現有員額
中華民國105年底

單位：人

職稱別	職等	合計				所本部		秘書室		民政課		社會人文課		經建課		役政防災課		工務課		會計室		人事室		政風室	
		編制	現有			編制	現有	編制	現有	編制	現有	編制	現有	編制	現有	編制	現有	編制	現有	編制	現有	編制	現有	編制	現有
				男	女																				
總計	--	179	168	78	90	5	4	18	17	62	59	26	26	18	15	15	15	23	21	5	5	4	4	3	2
區長	簡任第9職等至第10職等	1	1	1	-	1	1	-	-	-	-	-	-	-	-	-	-	-	-	-	-	-	-	-	-
副區長	薦任第9職等	1	1	1	-	1	1	-	-	-	-	-	-	-	-	-	-	-	-	-	-	-	-	-	-
主任秘書	薦任第8職等至第9職等	1	1	-	1	1	1	-	-	-	-	-	-	-	-	-	-	-	-	-	-	-	-	-	-
調解會秘書	委任第5職等至第7職等	1	1	1	-	-	-	-	-	1	1	-	-	-	-	-	-	-	-	-	-	-	-	-	-
秘書	薦任第7職等	1	1	1	-	1	1	-	-	-	-	-	-	-	-	-	-	-	-	-	-	-	-	-	-
視導	薦任第7職等	4	4	3	1	-	-	-	-	1	1	1	1	1	1	-	-	1	1	-	-	-	-	-	-
課長(室主任)	薦任第7職等至第8職等	9	9	7	2	-	-	1	1	1	1	1	1	1	1	1	1	1	1	1	1	1	1	1	1
技士	委任第5職等或薦任第6職等至第7職等	22	18	16	2	-	-	2	2	-	-	-	-	4	1	-	-	16	15	-	-	-	-	-	-
課員	委任第5職等或薦任第6職等至第7職等	83	83	22	61	-	-	11	11	17	17	20	20	12	12	12	12	3	3	4	4	3	3	1	1
佐助理員		-	-	-	-	-	-	-	-	-	-	-	-	-	-	-	-	-	-	-	-	-	-	-	-
技佐	委任第4職等至第5職等	1	-	-	-	-	-	-	-	-	-	-	-	-	-	-	-	1	-	-	-	-	-	-	-
辦事員	委任第3職等至第5職等	14	12	4	8	-	-	3	2	4	3	4	4	-	-	2	2	1	1	-	-	-	-	-	-
書記(雇員)	委任第1職等至第3職等	3	2	1	1	-	-	1	1	1	1	-	-	-	-	-	-	-	-	-	-	-	-	1	-
里幹事	委任第4職等至第5職等	37	35	21	14	-	-	-	-	37	35	-	-	-	-	-	-	-	-	-	-	-	-	-	-
其他	薦任第7職等至第8職等	1	-	-	-	1	-	-	-	-	-	-	-	-	-	-	-	-	-	-	-	-	-	-	-

資料來源：本所人事室

附註：(1)本區本年底有技工1人、工友7人、駐衛警18人。

(2)區長、副區長、主任秘書、秘書、列於秘書室、調解委員會秘書列於民政課、視導4人列於民政課、社會人文課、工務課、經建課。

2-3 新北市三重區公所現有職員人數—按教育程度分
中華民國105年底

單位：人

項 目 別	總 計	研 究 所			大學畢業	專科畢業	高中(職)畢業	國(初)中以下
		合計	博 士	碩 士				
總 計	168	27	2	25	100	30	11	-
男	78	16	2	14	40	16	6	-
女	90	11	-	11	60	14	5	-
政 務 人 員	-	-	-	-	-	-	-	-
男	-	-	-	-	-	-	-	-
女	-	-	-	-	-	-	-	-
民 選 機 關 首 長	-	-	-	-	-	-	-	-
男	-	-	-	-	-	-	-	-
女	-	-	-	-	-	-	-	-
簡薦委任(派)人員(含雇員)	168	27	2	25	100	30	11	-
簡 任 (派)	1	1	-	1	-	-	-	-
男	1	1	-	1	-	-	-	-
女	-	-	-	-	-	-	-	-
薦 任 (派)	108	25	2	23	59	22	2	-
男	53	15	2	13	25	11	2	-
女	55	10	-	10	34	11	-	-
委 任 (派)	59	1	-	1	41	8	9	-
男	24	-	-	-	15	5	4	-
女	35	1	-	1	26	3	5	-
聘 任	-	-	-	-	-	-	-	-
男	-	-	-	-	-	-	-	-
女	-	-	-	-	-	-	-	-
醫 事 人 員	-	-	-	-	-	-	-	-
男	-	-	-	-	-	-	-	-
女	-	-	-	-	-	-	-	-
雇 員	-	-	-	-	-	-	-	-
男	-	-	-	-	-	-	-	-
女	-	-	-	-	-	-	-	-

資料來源：本所人事室

2-4 新北市三重區公所現有職員人數—按考試及格別分
中華民國105年底

單位：人

項 目 別	總 計	考 試 及 格 種 類							依其他法 令進用
		合計	高等考試	普通考試	初等考試	特種考試	升等考試	其他考試	
總 計	168	165	27	27	7	75	28	1	3
男	78	76	14	11	4	38	9	-	2
女	90	89	13	16	3	37	19	1	1
政 務 人 員	-	-	-	-	-	-	-	-	-
男	-	-	-	-	-	-	-	-	-
女	-	-	-	-	-	-	-	-	-
民 選 機 關 首 長	-	-	-	-	-	-	-	-	-
男	-	-	-	-	-	-	-	-	-
女	-	-	-	-	-	-	-	-	-
簡薦委任(派)人員(含雇員)	168	165	27	27	7	75	28	1	3
簡 任 (派)	1	1	-	-	-	1	-	-	-
男	1	1	-	-	-	1	-	-	-
女	-	-	-	-	-	-	-	-	-
薦 任 (派)	108	108	24	9	-	46	28	1	-
男	53	53	13	4	-	27	9	-	-
女	55	55	11	5	-	19	19	1	-
委 任 (派)	59	56	3	18	7	28	-	-	3
男	24	22	1	7	4	10	-	-	2
女	35	34	2	11	3	18	-	-	1
聘 任	-	-	-	-	-	-	-	-	-
男	-	-	-	-	-	-	-	-	-
女	-	-	-	-	-	-	-	-	-
醫 事 人 員	-	-	-	-	-	-	-	-	-
男	-	-	-	-	-	-	-	-	-
女	-	-	-	-	-	-	-	-	-
雇 員	-	-	-	-	-	-	-	-	-
男	-	-	-	-	-	-	-	-	-
女	-	-	-	-	-	-	-	-	-

資料來源：本所人事室

2-5 新北市三重區公所現有職員人數—按年齡分
中華民國105年底

單位：人

項 目 別	總計	24歲以下	25-29 歲	30-34 歲	35-39 歲	40-44 歲	45-49 歲	50-54 歲	55-59 歲	60-64 歲	65歲以 上
總 計	168	5	25	25	25	17	19	24	21	6	1
男	78	1	13	12	13	5	7	8	12	6	1
女	90	4	12	13	12	12	12	16	9	-	-
政 務 人 員	-	-	-	-	-	-	-	-	-	-	-
男	-	-	-	-	-	-	-	-	-	-	-
女	-	-	-	-	-	-	-	-	-	-	-
民選機關首長	-	-	-	-	-	-	-	-	-	-	-
男	-	-	-	-	-	-	-	-	-	-	-
女	-	-	-	-	-	-	-	-	-	-	-
簡薦委任(派)人員(含雇員)	168	5	25	25	25	17	19	24	21	6	1
簡 任 (派)	1	-	-	-	-	-	-	-	1	-	-
男	1	-	-	-	-	-	-	-	1	-	-
女	-	-	-	-	-	-	-	-	-	-	-
薦 任 (派)	108	2	7	16	12	11	16	22	16	5	1
男	53	-	4	10	8	3	5	7	10	5	1
女	55	2	3	6	4	8	11	15	6	-	-
委 任 (派)	59	3	18	9	13	6	3	2	4	1	-
男	24	1	9	2	5	2	2	1	1	1	-
女	35	2	9	7	8	4	1	1	3	-	-
聘 任	-	-	-	-	-	-	-	-	-	-	-
男	-	-	-	-	-	-	-	-	-	-	-
女	-	-	-	-	-	-	-	-	-	-	-
醫 事 人 員	-	-	-	-	-	-	-	-	-	-	-
男	-	-	-	-	-	-	-	-	-	-	-
女	-	-	-	-	-	-	-	-	-	-	-
雇 員	-	-	-	-	-	-	-	-	-	-	-
男	-	-	-	-	-	-	-	-	-	-	-
女	-	-	-	-	-	-	-	-	-	-	-

資料來源：本所人事室

2-6 新北市三重區公所經費預決算數額--按工作計畫別分

單位：元

科 目	本 年 度 預 算 數 (105年度)	上 年 度 (104年 度)		本 年 度 與 上 年 度 預 算 比 較	
		預 算 數	決 算 數	增 減 數	增 減 率 (%)
總 計	780,374,000	796,767,410	758,951,896	-16,393,410	-52.52
區政業務	779,374,000	795,767,410	758,951,896	-16,393,410	-52.52
一般行政	247,437,460	251,674,455	242,819,628	-4,236,995	-1.71
民政業務	272,012,000	270,101,000	254,571,246	1,911,000	0.70
役政及防災業務	1,204,000	1,204,000	1,182,032	-	-
農漁業務	51,000	51,000	40,879	-	-
水利業務	8,845,000	8,845,000	8,632,567	-	-
交通業務	2,564,000	3,317,000	3,207,490	-753,000	-29.37
社會文化	58,145,000	59,866,000	52,895,654	-1,721,000	-2.96
道路及公園業務	54,885,540	64,678,867	61,139,956	-9,793,327	-17.84
建築及設備	134,230,000	136,030,088	134,462,444	-1,800,088	-1.34
第一預備金	1,000,000	1,000,000	-	-	-
第一預備金	1,000,000	1,000,000	-	-	-

資料來源：本所會計室

2-7 新北市三重區公所經費預決算數額—按用途別科目分

單位：元

科 目	本年度預算	上年度 (104年度)		本年度與上年度預算比較	
	(105年度)	預 算 數	決 算 數	增 減 數	增減率(%)
總 計	780,374,000	796,767,410	758,951,896	-16,393,410	-5.73
人 事 費	173,704,000	173,704,000	170,759,529	-	-
業 務 費	434,435,000	448,613,322	418,514,707	-14,178,322	-3.26
獎補助及損失 (經 常 門)	37,005,000	37,420,000	35,215,216	-415,000	-1.12
預 備 金	1,000,000	1,000,000	-	-	-
設 備 及 投 資	134,230,000	136,030,088	134,462,444	-1,800,088	-1.34

資料來源：本所會計室

2-8 新北市三重區調解業務概況表
中華民國105年

單位：件

調解事件種類		民 事 案 件									刑 事 案 件						
		合計	債務	租賃	物權	親屬	繼承	商事	營建工程	其他	合計	妨害風化	妨害婚姻及家庭	傷害及毀棄損壞	妨害自由名譽信用及秘密	竊盜及侵占詐欺	其他
受理	合計	789	523	29	3	8	2	2	5	217	2,142	-	2	2,098	25	-	17
	去年未結	-	-	-	-	-	-	-	-	-	-	-	-	-	-	-	-
	新收	789	523	29	3	8	2	2	5	217	2,142	-	2	2,098	25	-	17
調解成立	法院已核定	559	386	19	1	4	-	2	3	144	1,896	-	2	1,862	17	-	15
	法院不予核定	-	-	-	-	-	-	-	-	-	-	-	-	-	-	-	-
調解不成立	不到場	-	-	-	-	-	-	-	-	-	-	-	-	-	-	-	-
	其他	230	137	10	2	4	2	-	2	73	246	-	-	236	8	-	2
撤回或駁回		9	3	-	-	1	2	-	-	1	-	-	-	2	-	-	-
今年未結		-	-	-	-	-	-	-	-	-	-	-	-	-	-	-	-
調解成立(%)		70.85%	73.80%	65.52%	33.33%	50.00%	0.00%	100.00%	60.00%	66.36%	88.52%	0.00%	100.00%	88.76%	68.00%	0.00%	88.24%

資料來源：本所調解會

參、民 政

3-1 新北市三重區里長選舉概況
中華民國105年底

里別	選舉日期	選舉人數 (人)	投票數 (票)	投票率 (%) <small>(投票數/ 選舉人數)*100</small>	候選人數 (人)	當選人			
						姓名	年齡	性別	就職日期
總計		14,802	6,021	40.68	15				
中央里	105.05.21	1,517	713	47.00	2	馮珮煊	60	女	105.05.26
奕壽里	105.06.25	1,556	748	48.07	2	周楨鋁	29	男	105.06.25
光華里	105.07.30	1,711	704	41.50	4	呂桂豐	67	男	105.08.05
清和里	105.10.01	3,285	1,251	38.00	4	楊乾坤	46	男	105.10.06
溪美里	105.11.05	6,733	2,605	38.69	3	葉仁德	46	男	105.11.10

資料來源：本所民政課

3-2 新北市三重區鄰長遴聘概況
中華民國105年底

單位：鄰；人

里別	里內現有鄰數	年底鄰長人數			未遴聘鄰數	本年異動(解遴聘)鄰長數		
		合計	男	女		合計	男	女
總計	2,555	2,480	1,140	1,340	75	204	107	97
大有里	25	25	10	15	-	4	3	1
博愛里	22	22	13	9	-	2	1	1
二重里	15	12	6	6	3	-	-	-
頂崁里	28	27	16	11	1	-	-	-
谷王里	15	12	6	6	3	-	-	-
五谷里	25	22	6	16	3	-	-	-
中興里	37	35	23	12	2	6	4	2
德厚里	6	5	1	4	1	-	-	-
成功里	21	17	10	7	4	-	-	-
福祉里	20	19	10	9	1	-	-	-
福德里	20	18	4	14	2	1	-	1
福民里	19	19	5	14	-	-	-	-
過田里	28	28	11	17	-	-	-	-
錦田里	15	14	9	5	1	-	-	-
重明里	19	19	9	10	-	-	-	-
光田里	27	27	22	5	-	2	1	1
光陽里	33	33	14	19	-	-	-	-
田心里	32	32	16	16	-	-	-	-
福田里	24	24	8	16	-	2	-	2
田中里	30	30	15	15	-	2	1	1
田安里	42	42	11	31	-	2	1	1
三民里	15	15	9	6	-	-	-	-
光明里	30	30	12	18	-	-	-	-
光正里	22	17	4	13	5	-	-	-
同安里	19	18	7	11	1	-	-	-
同慶里	17	9	4	5	8	2	-	2
菜寮里	19	19	15	4	-	-	-	-
永春里	14	14	9	5	-	2	2	-
中正里	13	13	5	8	-	-	-	-
吉利里	12	12	3	9	-	-	-	-
大同里	17	16	2	14	1	2	-	2
中民里	17	17	6	11	-	-	-	-
平和里	18	18	7	11	-	2	1	1

3-2 新北市三重區鄰長遴聘概況
中華民國105年底

單位：鄰；人

里別	里內現有鄰數	年底鄰長人數			未遴聘鄰數	本年異動(解遴聘)鄰長數		
		合計	男	女		合計	男	女
大安里	15	15	12	3	-	-	-	-
仁德里	20	18	10	8	2	-	-	-
忠孝里	19	17	10	7	2	-	-	-
仁義里	17	12	7	5	5	-	-	-
光榮里	17	17	10	7	-	2	-	2
光輝里	18	14	7	7	4	-	-	-
福星里	17	15	8	7	2	2	1	1
福利里	16	15	6	9	1	-	-	-
清和里	20	16	9	7	4	2	1	1
永興里	17	17	14	3	-	1	1	-
中山里	22	18	6	12	4	-	-	-
大園里	22	22	13	9	-	-	-	-
國隆里	26	25	13	12	1	-	-	-
重陽里	25	25	13	12	-	-	-	-
民生里	28	28	13	15	-	-	-	-
重新里	19	18	7	11	1	-	-	-
正德里	16	16	8	8	-	-	-	-
正義里	14	13	6	7	1	1	1	-
正安里	16	16	10	6	-	-	-	-
自強里	16	16	2	14	-	2	1	1
文化里	28	28	16	12	-	-	-	-
中央里	19	19	8	11	-	38	22	16
雙園里	13	13	7	6	-	-	-	-
錦通里	16	16	12	4	-	2	-	2
錦安里	22	22	3	19	-	-	-	-
長安里	22	22	15	7	-	2	1	1
光華里	17	17	12	5	-	34	18	16
長生里	10	10	7	3	-	-	-	-
開元里	20	20	5	15	-	-	-	-
大德里	11	11	7	4	-	-	-	-
長元里	18	18	12	6	-	-	-	-
長江里	17	17	7	10	-	-	-	-
長泰里	20	20	11	9	-	4	2	2
長福里	20	20	9	11	-	4	1	3

3-2 新北市三重區鄰長遴聘概況
中華民國105年底

單位：鄰；人

里別	里內現有鄰數	年底鄰長人數			未遴聘鄰數	本年異動(解遴聘)鄰長數		
		合計	男	女		合計	男	女
介壽里	13	13	3	10	-	-	-	-
萬壽里	20	20	9	11	-	-	-	-
錦江里	20	20	7	13	-	-	-	-
龍濱里	20	20	13	7	-	2	2	-
龍門里	20	20	16	4	-	-	-	-
秀江里	15	15	13	2	-	2	-	2
奕壽里	15	13	6	7	2	-	-	-
三安里	20	19	10	9	1	1	-	1
福安里	25	25	13	12	-	-	-	-
信安里	18	17	9	8	1	3	2	1
安慶里	16	15	3	12	1	4	3	1
幸福里	36	36	23	13	-	-	-	-
六合里	25	25	9	16	-	-	-	-
六福里	29	29	13	16	-	-	-	-
順德里	23	23	11	12	-	-	-	-
承德里	20	20	7	13	-	2	-	2
瑞德里	19	19	11	8	-	2	2	-
崇德里	32	32	11	21	-	-	-	-
厚德里	22	22	12	10	-	-	-	-
維德里	21	21	9	12	-	-	-	-
尚德里	29	28	14	14	1	-	-	-
培德里	24	24	5	19	-	-	-	-
立德里	22	21	5	16	1	5	3	2
永德里	34	34	13	21	-	4	2	2
永輝里	16	16	7	9	-	2	1	1
永發里	27	27	16	11	-	-	-	-
永盛里	25	25	17	8	-	2	1	1
永吉里	20	20	9	11	-	-	-	-
永安里	20	18	7	11	2	4	1	3
永豐里	32	32	18	14	-	-	-	-
永福里	30	30	12	18	-	-	-	-
永清里	32	32	10	22	-	-	-	-
永順里	36	36	4	32	-	2	-	2
溪美里	22	22	6	16	-	24	13	11

3-2 新北市三重區鄰長遴聘概況
中華民國105年底

單位：鄰；人

里別	里內現有鄰數	年底鄰長人數			未遴聘鄰數	本年異動(解遴聘)鄰長數		
		合計	男	女		合計	男	女
福隆里	19	18	7	11	1	-	-	-
五常里	34	34	13	21	-	-	-	-
五福里	17	16	9	7	1	6	5	1
仁忠里	23	23	12	11	-	-	-	-
慈福里	17	17	8	9	-	2	1	1
慈生里	20	20	7	13	-	-	-	-
慈惠里	15	15	8	7	-	-	-	-
慈愛里	25	25	14	11	-	-	-	-
慈化里	17	17	10	7	-	2	2	-
慈祐里	26	26	8	18	-	2	1	1
富華里	24	24	12	12	-	2	2	-
富貴里	32	32	13	19	-	-	-	-
富福里	20	20	3	17	-	-	-	-
五華里	18	18	6	12	-	-	-	-
碧華里	16	16	4	12	-	-	-	-
福樂里	23	22	12	10	1	2	1	1
仁華里	27	27	2	25	-	2	1	1
五順里	35	35	18	17	-	4	1	3

資料來源：本所民政課

3-4 新北市三重區改善市容查報有關案件執行情形
中華民國105年

單位：件

查報事項 區分	總計	一、	二、	三、	四、	五、	六、	七、	八、	九、	十、
		道路、水溝、下水道、橋樑、河川、堤防等公共設施之損壞事項	公園、綠地、行道樹等之維護、修剪及扶正事項	廢棄物、廢土、水溝、下水道、公廁等之清理維護事項	違規廣告物查報事項	交通號(標誌、標線)之修復及移除廢棄交通號誌事項	門牌、街道巷弄名牌之維護事項	路燈、水電、電信、瓦斯設施之損壞修復事項	競選廣告物之改善、移除事項	路霸檢舉通報事項	其他有礙市容觀瞻及妨害公共安全事項
總計	7,212	1,519	-	108	-	288	55	5,242	-	-	-
查報	6,265	877	-	108	-	288	55	4,937	-	-	-
收件	947	642	-	-	-	-	-	305	-	-	-
移文	-	-	-	-	-	-	-	-	-	-	-
短期計畫	7,212	1,519	-	108	-	288	55	5,242	-	-	-
長期計畫	-	-	-	-	-	-	-	-	-	-	-
無法辦理	-	-	-	-	-	-	-	-	-	-	-
完工	7,212	1,519	5,638	108	-	288	55	5,242	-	-	-
查驗未通過	-	-	-	-	-	-	-	-	-	-	-
查驗未執行	-	-	-	-	-	-	-	-	-	-	-
結案	7,212	1,519	-	108	-	288	55	5,242	-	-	-

資料來源：工務課及經建課

3-5 新北市三重區鄰長異動概況
中華民國105年

單位：鄰；人

月 底 別	現有鄰數	當月底實有鄰長數	當 月 底 實 有 鄰 長 數 與 現 有 鄰 數 不 符 原 因						當月行政區域調整增加鄰數	備 註
			合計	空鄰	遷出未補聘	死亡未補聘	任期屆滿未選聘	其 他		
1 月 底	2,555	2,482	73	33	35	2	-	3	-	
2 月 底	2,555	2,482	73	33	33	2	-	5	-	
3 月 底	2,555	2,475	80	33	35	-	-	12	-	
4 月 底	2,555	2,482	73	33	35	1	-	4	-	
5 月 底	2,555	2,486	69	33	35	1	-	-	-	
6 月 底	2,555	2,487	68	33	32	-	-	3	-	
7 月 底	2,555	2,481	74	33	35	2	-	4	-	
8 月 底	2,555	2,479	76	33	36	-	-	7	-	
9 月 底	2,555	2,482	73	33	34	1	-	5	-	
10 月 底	2,555	2,481	74	33	33	3	-	5	-	
11 月 底	2,555	2,481	74	33	35	-	-	6	-	
12 月 底	2,555	2,480	75	33	35	3	-	4	-	

資料來源：本所民政課

3-6 新北市三重區各級學校一覽表

中華民國105年底

單位：所

設立別	總計	大學	專科	高級中學	完全中學	國民中學	國民小學	幼稚園
總計	114	-	-	5	3	5	14	87
國立	-	-	-	-	-	-	-	-
市立	42	-	-	2	1	5	14	20
私立	72	-	-	3	2	-	-	67

資料來源：新北市政府教育局網站

3-6 新北市三重區各級學校一覽表(續)
中華民國105年底

學校名稱	現任校長	所在里	地 址
新北市立新北高級中學	倪靜貴	光明里	新北市三重區三信路1號
新北市私立東海高中	黃嘉明	二重里	新北市三重區忠孝路三段93巷12號
新北市立三重高級中學(含國中部)	陳瑛嫻	光明里	新北市三重區集美街212號
新北市私立格致高級中學(含國中部)	鄭經綸	永德里	新北市三重區大智街260號
新北市私立金陵女子高級中學(含國中部)	賴瑞凰	中興里	新北市三重區重新路五段656號
新北市立三重高級商工職業學校	林清南	培德里	新北市三重區中正北路163號
新北市私立清傳高級商業職業學校	歐宗智	谷王里	新北市三重區五谷王北街141巷1號
新北市私立穀保家商	嚴英哲	大有里	新北市三重區中正北路560巷38號
新北市立二重國民中學	鍾兆晉	福田里	新北市三重區忠孝路三段89號
新北市立三和國民中學	施青珍	永盛里	新北市三重區三和路4段216號
新北市立光榮國民中學	梁坤明	奕壽里	新北市三重區介壽路26號
新北市立明志國民中學	戴春成	重陽里	新北市三重區中正北路107號
新北市三重區三光國民小學	陳勇達	同安里	新北市三重區大同南路157號
新北市三重區三重國民小學	鍾文偉	奕壽里	新北市三重區三和路3段1號
新北市三重區二重國民小學	葉綉燕	二重里	新北市三重區大有街10號
新北市三重區五華國民小學	吳正雄	富貴里	新北市三重區集賢路89號
新北市三重區修德國民小學	潘志忠	民生里	新北市三重區重陽路三段3號
新北市三重區光榮國民小學	林九牧	奕壽里	新北市三重區介壽路32號
新北市三重區光興國民小學	吳岳聰	光輝里	新北市三重區正義南路62號
新北市三重區厚德國民小學	陳明利	立德里	新北市三重區忠孝路一段70號
新北市三重區正義國民小學	朱富榮	正義里	新北市三重區信義西街31號
新北市三重區永福國民小學	謝正平	永福里	新北市三重區永福街66號
新北市三重區碧華國民小學	賴森華	富福里	新北市三重區五華街160號

3-6 新北市三重區各級學校一覽表(續)
中華民國105年底

學校名稱	現任校長	所在里	地 址
新北市三重區興穀國民小學	鄭秋嬋	五谷里	新北市三重區五谷王北街46號
新北市三重區重陽國民小學	胡銘浚	六福里	新北市三重區中正北路113號
新北市三重區集美國民小學	蕭慧吟	光明里	新北市三重區集美街10號
新北市立三重幼兒園(另有崇德、厚德兩班)	劉明博	過田里	新北大道一段9號3樓
新北市三重區集美國民小學附設幼兒園		光明里	新北市三重區集美街10號
新北市三重區三光國民小學附設幼兒園		同安里	新北市三重區大同南路157號
新北市三重區光興國民小學附設幼兒園		光輝里	新北市三重區正義南路62號
新北市三重區修德國民小學附設幼兒園		民生里	新北市三重區重陽路三段3號
新北市三重區正義國民小學附設幼兒園		正義里	新北市三重區信義西街31號
新北市三重區三重國民小學附設幼兒園		奕壽里	新北市三重區三和路3段1號
新北市三重區光榮國民小學附設幼兒園		奕壽里	新北市三重區介壽路32號
新北市三重區二重國民小學附設幼兒園		二重里	新北市三重區大有街10號
新北市三重區重陽國民小學附設幼兒園		六福里	新北市三重區中正北路113號
新北市三重區永福國民小學附設幼兒園		永福里	新北市三重區永福街66號
新北市三重區五華國民小學附設幼兒園		富貴里	新北市三重區集賢路89號
新北市三重區碧華國民小學附設幼兒園		富福里	新北市三重區五華街160號
新北市三重區興穀國民小學附設幼兒園		五谷里	新北市三重區五谷王北街46號
新北市三重區厚德國民小學附設幼兒園		立德里	新北市三重區忠孝路一段70號1樓
新北市立三重高級中學附設幼兒園		光明里	新北市三重區集美街212號
新北市立三和國民中學附設幼兒園		永盛里	新北市三重區三和路四段216號
新北市立碧華國民中學附設幼兒園		五福里	新北市三重區自強路五段66號
新北市立光榮國民中學附設幼兒園		奕壽里	新北市三重區介壽路26號
新北市立明志國民中學附設幼兒園		重陽里	新北市三重區中正北路107號

3-6 新北市三重區各級學校一覽表(續)

中華民國105年底

學校名稱	現任校長	所在里	地 址
新北市私立育林幼兒園		二重里	新北市三重區頂崁街187巷4號、6號1樓
新北市私立新二重幼兒園		二重里	新北市三重區忠孝路三段93巷6號2樓
新北市私立長頸鹿吉凱幼兒園		谷王里	新北市三重區興德路100號1~2樓
新北市私立勁寶兒喜星園幼兒園		成功里	新北市三重區成功路28號1,2樓
新北市私立喜星園幼兒園		成功里	新北市三重區成功路22號2樓之1
新北市私立勁寶兒喜芋園幼兒園		成功里	新北市三重區成功路42號2樓
新北市私立益智幼兒園		福祉里	新北市三重區集美街5號、7號2樓
新北市私立全能愛彌兒幼兒園		福祉里	新北市三重區集美街121號1樓及2樓、119號2樓、成功路73巷35號2樓
新北市私立英群幼兒園		福祉里	新北市三重區捷運路2號3樓
新北市私立吉的堡英群幼兒園		福祉里	新北市三重區捷運路2號1、2樓
新北市私立吉德幼兒園		福民里	新北市三重區新興路30號及32號1樓、2樓
新北市私立美利肯幼兒園		過田里	新北市三重區重新路四段57號1樓
新北市私立大全幼兒園		重明里	重陽路一段26巷37號、39號1樓
新北市私立華納幼兒園		光田里	新北市三重區中山路108號1、2樓
新北市私立智仁幼兒園		田心里	新北市三重區洛陽街53號1樓
新北市私立象寶園幼兒園		田中里	新北市三重區忠孝路三段40巷59號1,2,3樓
新北市私立茱莉亞園幼兒園		田中里	1-3樓、重陽路2段52巷83弄4號1樓、6號1-3樓
新北市私立來來幼兒園		田安里	77巷12號1、2樓、14號1樓、14之1號1樓、14之2號2、3樓
新北市私立天鵝園幼兒園		三民里	新北市三重區中正北路118巷3號1樓
新北市私立徠安幼兒園		光明里	新北市三重區重安街12號1、2樓
新北市私立學仕幼兒園		光明里	新北市三重區重新路三段202、204號2樓、3樓
新北市私立艾美樂幼兒園		光明里	新北市三重區集美街112巷9號1樓、2樓、11號1樓
新北市私立重愛幼兒園		同安里	新北市三重區中正南路261號2樓
新北市私立恆愛幼兒園		菜寮里	新北市三重區中寮街71號1-2樓

3-6 新北市三重區各級學校一覽表(續)

中華民國105年底

學校名稱	現任校長	所在里	地 址
新北市私立上綸幼兒園		忠孝里	新北市三重區正義南路105巷13號1樓
新北市私立子禱天地幼兒園		忠孝里	新北市三重區光興街2號1、2樓
財團法人天主教會台北教區附設新北市私立母心幼兒園		大園里	新北市三重區大同北路115巷3號1樓
新北市私立威明幼兒園		正義里	新北市三重區信義西街116號2樓
新北市私立維多力雅幼兒園		文化里	新北市三重區重新路2段1-7號2、3樓
新北市私立重新幼兒園		文化里	新北市三重區重新路二段21號2樓
新北市私立鼎群幼兒園		光華里	新北市三重區福德北路50號1樓
新北市私立班博士幼兒園		大德里	新北市三重區三和路1段48號1、2樓、50號1、2樓
新北市私立華兒園精緻幼兒園		長泰里	新北市三重區三和路二段75號2樓
新北市私立甜甜幼兒園		奕壽里	新北市三重區三和路三段83巷9號1樓、2樓
新北市私立三重幼兒園		三安里	新北市三重區三和路三段16巷2、4、6、8號1樓
新北市私立丹力幼兒園		幸福里	新北市三重區重陽路3段154號1樓、152號2樓
新北市私立吉的堡英資幼兒園		六合里	新北市三重區重陽路4段24號、26號、28號1~3樓
新北市私立彩虹城堡幼兒園		六合里	新北市三重區自強路2段47巷12號1樓
新北市私立三重忠孝幼兒園		六福里	新北市三重區中正北路145巷6弄1號
新北市私立東光幼兒園		承德里	新北市三重區仁壽街200號
新北市私立幼苗國際幼兒園		培德里	新北市三重區中正北路165巷2號1樓,2樓,3樓
新北市私立兒童天地幼兒園		永福里	新北市三重區力行路2段162巷3號1、2樓
新北市私立新永福幼兒園		永福里	新北市三重區力行路2段136巷23弄20號2樓及22、24、26號1、2樓
新北市私立安尼爾幼兒園		溪美里	新北市三重區仁政街111、113號1樓
新北市私立蘋果樹仁政幼兒園		溪美里	新北市三重區仁政街76巷6、8、10、12號各1樓及6號2樓、12號2樓
新北市私立蘋果樹幼兒園		溪美里	新北市三重區福隆路48號1樓
新北市私立啟文幼兒園		福隆里	新北市三重區溪尾街106號1,2,3樓
新北市私立新欣欣幼兒園		慈化里	新北市三重區分子尾街111號1、2樓
新北市私立碧華幼兒園		慈祐里	新北市三重區分子尾街32號1樓

3-6 新北市三重區各級學校一覽表(續)
中華民國105年底

學 校 名 稱	現任校長	所在里	地 址
新北市私立藤井樹幼兒園		慈祐里	新北市三重區五華街122巷3號(門牌整編含5號)1樓
新北市私立新學林幼兒園		五華里	新北市三重區仁義街307號1、2樓
新北市私立威妮斯特堡幼兒園		富貴里	新北市三重區五華街161號1、2樓
新北市私立惠文幼兒園		富貴里	新北市三重區五華街149號1樓
新北市私立惠文兒童領袖幼兒園		富貴里	新北市三重區五華街207號1、2、3樓
新北市私立宜德幼兒園		富福里	新北市三重區仁愛街445巷35、37、39、41號1樓
新北市私立邦仁幼兒園		碧華里	新北市三重區溪尾街328號1、2樓
新北市私立肯妮斯幼兒園		碧華里	新北市三重區三信路7號1、2樓及9號2樓
新北市私立宥寶幼兒園		永豐里	新北市三重區下竹圍街93巷1、3號1樓
新北市私立哈佛園幼兒園		永豐里	新北市三重區永福街179巷6號1、2樓、3樓
新北市私立喬大幼兒園		立德里	新北市三重區力行路1段179巷10號1樓、2樓
新北市私立強森園幼兒園		立德里	新北市三重區三張街149巷16號1,2樓
新北市私立三和幼兒園		福樂里	新北市三重區三和路4段123號1、2、3樓
新北市私立邦喬妮幼兒園		五順里	新北市三重區五華街21巷3號1樓,5樓1樓
新北市私立夏綠蒂幼兒園		五順里	新北市三重區五華街21巷15號1、2、3樓及13號2、3樓
新北市私立仁慈幼兒園		五順里	新北市三重區五華街21巷39號1,2樓
新北市私立復國幼兒園		五順里	新北市三重區仁義街211巷3、5號

資料來源：本所民政課

3-8 新北市三重區維護市容會報決議案件辦理情形

中華民國105年底

單位：件

項 目	總 計	合 計	A級 已 依案執行完成	B級 已依案執行	C級 計畫執行	D級 無法執行
總 計	7,144	7,144	7,144	-	-	-
區內違建屢拆屢建之查察處理事項	40	40	40	-	-	-
區內環境衛生之整理及公共衛生之 改進事項	-	-	-	-	-	-
區內違章攤販之取締事項	-	-	-	-	-	-
區內市場管理及清潔事項	-	-	-	-	-	-
區內路燈、花木及綠地之維護事項	5,242	5,242	5,242	-	-	-
區內交通設施(標誌、標線、號誌 及單行道等)之建議事項	343	343	343	-	-	-
區內街弄巷道及側溝之整修維護及 建議事項	1,519	1,519	1,519	-	-	-
查報改善市容及增進市民福祉，內 容牽涉本區有關單位急待處理事項	-	-	-	-	-	-
其他有關區內維護市容事項	-	-	-	-	-	-

資料來源：工務課

肆、社 會

4-1 新北市三重區社區發展協會會員人數
中華民國105年底

社 區 名 稱	成 立 時 間		所 在 里	會 員 (人)		
	年	月		合 計	男	女
總 計	--	--	--	4,207	1,648	2,559
愛惠社區發展協會	81	10	慈愛里	205	102	103
五常社區發展協會	81	11	五常里、五福里、仁忠里、五順里	105	46	59
厚德社區發展協會	81	12	維德里、尚德里、厚德里	153	69	84
文化社區發展協會	82	2	文化里	106	42	64
正義社區發展協會	82	10	自強里、正安里、正義里	175	66	109
崇德社區發展協會	83	10	崇德里、瑞德里、順德里、承德里	148	75	73
大同社區發展協會	87	11	重陽里、民生里、大園里、國隆里	290	116	174
重新社區發展協會	88	10	重新里	108	58	50
六合社區發展協會	88	11	六合里、六福里、幸福里	211	76	135
重光社區發展協會	89	2	光陽里、光田里、重明里	220	79	141
永德社區發展協會	92	3	永德里、永輝里、永發里、培德里、立德里	323	149	174
仁愛社區發展協會	92	9	龍門里、秀江里、奕壽里、介壽里、萬壽里、龍濱里、錦江里	51	22	29
永合社區發展協會	95	5	永清里、永福里、永順里、永安里、永豐里、永盛里、永吉里	573	193	380
大愛社區發展協會	95	10	大有里、博愛里、二重里	128	70	58
福祉社區發展協會	96	2	福祉里、福民里、福德里、成功里	204	61	143
三合社區發展協會	96	1	福隆里、溪美里、福樂里	186	73	113
光輝社區發展協會	96	11	光輝里	103	48	55
同心社區發展協會	96	11	同慶里、同安里	60	12	48
福華社區發展協會	97	2	富貴里、富華里、富福里、五華里	185	77	108
聯邦社區發展協會	97	4	田中里、三民里、福田里、田心里、田安里	180	59	121
錦田社區發展協會	98	8	錦田里、過田里	60	20	40
安和社區發展協會	98	9	信安里、福安里、安慶里、三安里	71	28	43
慈聯社區發展協會	100	3	慈惠里、慈生里、慈福里	156	61	95
大智社區發展協會	102	7	中山里、正德里	206	46	160

資料來源：本所社會人文課

4-2 新北市三重區
中華民國

社區發展協會名稱	社 區 戶 數 (戶)	社 區 人 口 數 (人)	社 區 發 展 協 會 會 員 數 (人)	現 生 有 產 設 建 置 設 社 基 區 金 (個)	實 際 使 用 經 費 (元)		
					合 計	政 府 補 助 款	社 區 自 籌 款
總 計	104,188	290,302	4,207	10	4,380,915	2,774,083	1,606,832
愛惠社區發展協會	2,184	6,270	205	1	-	-	-
五常社區發展協會	5,620	16,101	105	1	200,000	150,000	50,000
厚德社區發展協會	3,742	10,569	153	1	200,000	150,000	50,000
文化社區發展協會	936	2,492	106	1	-	-	-
正義社區發展協會	2,770	7,301	175	1	690,224	530,000	160,224
崇德社區發展協會	3,905	11,288	148	1	443,050	150,000	293,050
大同社區發展協會	5,236	15,306	290	1	-	-	-
重新社區發展協會	627	1,621	108	1	-	-	-
六合社區發展協會	5,225	15,093	211	1	182,577	136,357	46,220
重光社區發展協會	5,761	15,001	220	-	172,800	110,000	62,800
永德社區發展協會	7,650	22,055	323	-	129,241	96,026	33,215
仁愛社區發展協會	5,522	14,996	51	-	188,000	100,000	88,000
永合社區發展協會	11,904	36,252	573	1	334,600	200,000	134,600
大愛社區發展協會	4,157	12,403	128	-	219,950	150,000	69,950
福祉社區發展協會	7,680	19,998	204	-	-	-	-
三合社區發展協會	6,464	17,302	186	-	338,201	216,675	121,526
光輝社區發展協會	634	1,701	103	-	221,800	150,000	71,800
同心社區發展協會	1,326	3,601	60	-	-	-	-
福華社區發展協會	6,242	15,619	185	-	229,500	162,375	67,125
聯邦社區發展協會	8,619	25,001	180	-	288,772	150,000	138,772
錦田社區發展協會	831	2,295	60	-	-	-	-
安和社區發展協會	4,117	10,526	71	-	-	-	-
慈聯社區發展協會	1,806	5,001	156	-	295,600	150,000	145,600
大智社區發展協會	1,230	2,510	206	-	246,600	172,650	73,950
備 註							

資料來源：本所社會人文課

社區
105

社 區 建 設 主 要 項 目												
社 區 ()			辦 理 社 區 幹 部 訓 練 (人 次)	辦 理 社 區 觀 摩 (人 次)	樂 部 (處)	室 (班)	隊 設 (隊)	隊 (隊)	社 區 圖 書 室 (處)	民 俗 藝 文 康 樂 班 隊 (隊)	社 區 (期)	文 項 目
建	建	建										
-	-	-	246	2,680	11	23	4	5	-	1	-	-
-	-	-	-	-	-	-	-	-	-	-	-	-
-	-	-	-	86	-	1	-	-	-	-	-	-
-	-	-	-	153	-	-	-	-	-	-	-	-
-	-	-	-	-	1	6	1	1	-	-	-	-
-	-	-	63	160	1	6	-	-	-	-	-	-
-	-	-	-	160	-	-	-	-	-	-	-	-
-	-	-	-	-	-	-	-	-	-	-	-	-
-	-	-	-	-	1	1	1	1	-	-	-	-
-	-	-	30	137	1	3	1	1	-	-	-	-
-	-	-	50	167	1	1	1	-	-	1	-	-
-	-	-	59	122	-	3	-	1	-	-	-	-
-	-	-	20	80	-	-	-	1	-	-	-	-
-	-	-	-	430	-	-	-	-	-	-	-	-
-	-	-	-	80	-	-	-	-	-	-	-	-
-	-	-	-	-	-	-	-	-	-	-	-	-
-	-	-	-	231	1	-	-	-	-	-	-	-
-	-	-	-	240	1	-	-	-	-	-	-	-
-	-	-	-	-	-	-	-	-	-	-	-	-
-	-	-	-	197	1	-	-	-	-	-	-	-
-	-	-	24	120	1	2	-	-	-	-	-	-
-	-	-	-	-	-	-	-	-	-	-	-	-
-	-	-	-	-	1	-	-	-	-	-	-	-
-	-	-	-	120	-	-	-	-	-	-	-	-
-	-	-	-	197	1	-	-	-	-	-	-	-

4-3 新北市三重區社會福利及救濟概況

中華民國105年

單位：人次；元

季別	中低收入老人生活津貼	低收入戶喪葬補助		身心障礙者生活補助		身心障礙者托育養護補助		身心障礙者生活輔助器具補助		急難救助		其 他		
	申請人次	發放人次	金額	發放人次	金額	發放人次	金額	發放人次	金額	發放人次	金額	現金	實物	衣服
總 計	265	35	1,050,000	6,567	33,404,972	7,650	113,800,376	1,558	12,431,817	401	3,097,000	-	1,689	-
第1季 (自1月至3月)	88	15	450,000	6,136	31,254,111	1,314	19,583,318	359	2,665,468	99	892,000	-	408	-
第2季 (自4月至6月)	56	4	120,000	136	682,884	2,055	30,489,939	346	2,770,959	83	555,000	-	387	-
第3季 (自7月至9月)	60	5	150,000	168	867,594	2,107	31,372,045	509	3,920,019	100	693,000	-	435	-
第4季 (自10月至12月)	61	11	330,000	127	600,383	2,174	32,355,074	344	3,075,371	119	957,000	-	459	-

資料來源：本所社會人文課

4-4 新北市三重區輔導市民以工代賑臨時工作概況
中華民國105年

月 別	登記人數 (人)	社會局核配 人次 (人次)	符合人數(人)(人次)			實發工作人數 (人)	實發工作天數 (天)	實發代賑金額 (元)
			合計	男	女			
總 計	35	35	35	15	20	35	685.50	738,801
1 月	3	3	3	1	2	3	61.00	64,291
2 月	3	3	3	1	2	3	43.00	47,011
3 月	2	2	2	1	1	2	46.00	48,293
4 月	2	2	2	1	1	2	38.00	40,663
5 月	2	2	2	1	1	2	43.00	45,463
6 月	2	2	2	1	1	2	40.75	43,303
7 月	2	2	2	1	1	2	39.50	42,103
8 月	2	2	2	1	1	2	45.50	47,863
9 月	2	2	2	1	1	2	36.00	38,743
10 月	5	5	5	2	3	5	81.00	89,080
11 月	5	5	5	2	3	5	105.00	115,112
12 月	5	5	5	2	3	5	106.75	116,876

資料來源：本所社會人文課

4-5 新北市三重區低收入戶人口

按季別分
中華民國105年

單位：戶；人

季底別	低 收 入 戶							
	總 計		第 1 款		第 2 款		第 3 款	
	戶數	人口數	戶數	人口數	戶數	人口數	戶數	人口數
第1季底 (3月底)	2,292	5,413	7	8	175	307	2,110	5,098
第2季底 (6月底)	69	101	-	-	2	2	67	99
第3季底 (9月底)	66	136	-	-	2	4	64	132
第4季底 (12月底)	32	38	-	-	1	1	31	37

資料來源：本所社會人文課

4-5 新北市三重區低收入戶人口(續)

按里別分
中華民國105年底

單位：戶；人

里 別	低 收 入 戶							
	總 計		第 1 類		第 2 類		第 3 類	
	戶 數	人 口 數	戶 數	人 口 數	戶 數	人 口 數	戶 數	人 口 數
總 計	2,459	5,688	7	8	180	314	2,272	5,366
大有里	12	39	-	-	-	-	12	39
二重里	10	23	-	-	1	1	9	22
頂崁里	4	12	-	-	-	-	4	12
谷王里	10	20	-	-	2	2	8	18
中興里	21	33	-	-	2	2	19	31
德厚里	4	9	-	-	-	-	4	9
成功里	22	42	-	-	-	-	22	42
福祉里	31	74	1	1	-	-	30	73
福民里	18	38	-	-	-	-	18	38
過田里	112	171	-	-	10	17	102	154
錦田里	8	20	-	-	2	2	6	18
重明里	17	39	-	-	2	3	15	36
光田里	26	59	-	-	1	4	25	55
光陽里	19	41	-	-	-	-	19	41
田心里	23	67	-	-	1	1	22	66
福田里	15	38	-	-	2	4	13	34
田中里	26	69	-	-	1	4	25	65
田安里	48	131	-	-	3	10	45	121
三民里	15	40	-	-	-	-	15	40
光明里	29	55	-	-	3	7	26	48
光正里	5	8	-	-	-	-	5	8
同安里	26	63	-	-	3	7	23	56
同慶里	16	32	-	-	-	-	16	32
菜寮里	19	36	-	-	-	-	19	36
永春里	13	39	-	-	-	-	13	39
中正里	8	18	-	-	-	-	8	18
吉利里	16	45	-	-	1	3	15	42
大同里	15	36	-	-	1	3	14	33
中民里	17	36	-	-	1	1	16	35

4-5 新北市三重區低收入戶人口(續)

按里別分
中華民國105年底

單位：戶；人

里 別	低 收 入 戶							
	總 計		第 1 類		第 2 類		第 3 類	
	戶 數	人 口 數	戶 數	人 口 數	戶 數	人 口 數	戶 數	人 口 數
平和里	24	40	-	-	2	3	22	37
大安里	21	50	-	-	4	4	17	46
仁德里	29	58	-	-	6	9	23	49
忠孝里	15	38	-	-	1	1	14	37
仁義里	25	65	-	-	2	3	23	62
光榮里	18	36	-	-	-	-	18	36
光輝里	9	24	-	-	-	-	9	24
福星里	9	24	-	-	2	3	7	21
福利里	12	22	-	-	-	-	12	22
清和里	12	30	-	-	3	4	9	26
永興里	3	6	-	-	-	-	3	6
中山里	16	48	-	-	1	4	15	44
大園里	20	52	-	-	2	7	18	45
國隆里	12	25	-	-	-	-	12	25
重陽里	20	48	-	-	2	2	18	46
民生里	31	63	-	-	6	12	25	51
重新里	14	22	1	1	3	7	10	14
正德里	10	38	-	-	-	-	10	38
正義里	5	12	-	-	-	-	5	12
正安里	10	19	-	-	2	2	8	17
自強里	17	37	-	-	5	11	12	26
文化里	15	31	-	-	1	1	14	30
中央里	22	45	-	-	3	4	19	41
雙園里	8	12	1	2	2	2	5	8
錦通里	12	23	-	-	-	-	12	23
錦安里	21	38	-	-	2	2	19	36
長安里	17	43	-	-	1	1	16	42
光華里	16	28	-	-	2	4	14	24
長生里	3	5	-	-	-	-	3	5
開元里	18	34	-	-	-	-	18	34

4-5 新北市三重區低收入戶人口(續)

按里別分
中華民國105年底

單位：戶；人

里別	低收入戶							
	總計		第1類		第2類		第3類	
	戶數	人口數	戶數	人口數	戶數	人口數	戶數	人口數
大德里	5	8	-	-	2	2	3	6
長元里	27	71	-	-	7	14	20	57
長江里	25	47	-	-	3	6	22	41
長泰里	23	37	-	-	2	2	21	35
長福里	16	32	-	-	1	1	15	31
介壽里	10	28	-	-	1	4	9	24
萬壽里	18	38	1	1	2	2	15	35
錦江里	28	52	-	-	5	9	23	43
龍濱里	12	29	-	-	-	-	12	29
龍門里	15	32	-	-	2	3	13	29
秀江里	16	37	-	-	2	2	14	35
奕壽里	9	21	-	-	2	4	7	17
三安里	34	74	-	-	4	4	30	70
福安里	24	57	-	-	2	2	22	55
信安里	13	33	-	-	1	1	12	32
安慶里	25	55	-	-	2	3	23	52
幸福里	20	47	-	-	2	2	18	45
六合里	28	60	-	-	3	6	25	54
六福里	27	74	-	-	1	1	26	73
順德里	21	56	-	-	1	3	20	53
承德里	12	26	-	-	-	-	12	26
瑞德里	29	74	-	-	2	2	27	72
崇德里	37	73	-	-	4	4	33	69
厚德里	18	42	-	-	1	4	17	38
維德里	16	39	-	-	1	1	15	38
尚德里	20	46	-	-	3	3	17	43
培德里	20	33	-	-	2	4	18	29
永德里	37	103	-	-	-	-	37	103
永盛里	24	57	-	-	1	1	23	56
永福里	30	78	-	-	2	2	28	76

4-5 新北市三重區低收入戶人口(續)

按里別分
中華民國105年底

單位：戶；人

里 別	低 收 入 戶							
	總 計		第 1 類		第 2 類		第 3 類	
	戶 數	人 口 數	戶 數	人 口 數	戶 數	人 口 數	戶 數	人 口 數
永清里	40	114	-	-	-	-	40	114
永安里	23	52	-	-	-	-	23	52
永輝里	26	55	-	-	2	2	24	53
溪美里	43	109	-	-	2	4	41	105
福隆里	31	77	-	-	-	-	31	77
五常里	24	60	-	-	1	1	23	59
五福里	23	47	-	-	1	1	22	46
仁忠里	21	51	1	1	2	8	18	42
慈福里	21	41	-	-	1	1	20	40
慈生里	16	32	1	1	4	4	11	27
慈惠里	22	58	-	-	1	1	21	57
慈愛里	38	96	-	-	1	4	37	92
慈化里	16	46	-	-	-	-	16	46
慈祐里	37	93	-	-	-	-	37	93
五華里	21	49	-	-	-	-	21	49
富貴里	20	44	-	-	-	-	20	44
富華里	16	41	-	-	-	-	16	41
富福里	10	25	-	-	1	1	9	24
碧華里	14	34	-	-	-	-	14	34
五谷里	12	29	-	-	1	1	11	28
博愛里	29	75	-	-	-	-	29	75
福德里	39	106	-	-	1	1	38	105
永吉里	18	45	-	-	-	-	18	45
永發里	19	47	-	-	-	-	19	47
永順里	37	109	-	-	-	-	37	109
永豐里	37	93	1	1	2	6	34	86
立德里	18	41	-	-	1	1	17	40
福樂里	24	64	-	-	2	2	22	62
仁華里	24	57	-	-	1	1	23	56
五順里	32	90	-	-	7	26	25	64

來源：本所社會人文課

4-6 新北市三重區辦理急難救助概況
中華民國105年

項 目		總 計	死亡無力殮葬者	遭受意外傷害或罹患重病致生活陷於困境者	負家庭主要生計責任且無法工作致生活陷於困境者	財產或存款未能及時運用致生活陷於困境者	其他遭遇重大變故者	川資突然發生困難者	無遺屬與遺產葬埋者
總 計	救助人次(人次)	401	70	190	137	2	2	-	-
	救助金額(元)	3,097,000	1,255,000	1,291,500	529,500	6,000	15,000	-	-
第1季 (自1月至3月)	救助人次(人次)	99	27	46	25	-	1	-	-
	救助金額(元)	892,000	525,000	279,000	78,000	-	10,000	-	-
第2季 (自4月至6月)	救助人次(人次)	83	12	44	27	-	-	-	-
	救助金額(元)	555,000	165,000	305,000	85,000	-	-	-	-
第3季 (自7月至9月)	救助人次(人次)	100	13	51	34	1	1	-	-
	救助金額(元)	693,000	190,000	354,000	141,000	3,000	5,000	-	-
第4季 (自10月至12月)	救助人次(人次)	125	18	49	57	1	-	-	-
	救助金額(元)	957,000	375,000	353,500	225,500	3,000	-	-	-

資料來源：本所社會人文課

4-7 新北市三重區遭受災害救助情形
中華民國105年

災害區域 (里別)	災害種類	災害發生日期 (年/月/日)	受災人數(人)					住屋毀損		財物受損	救助金額(元)		
			臨時收容災民數	死亡 (含無名屍)	失蹤	重傷	其他	安遷救助		影響生計者			
								戶	人	戶	合計	現金	實物
總計	--	--	-	1	-	-	-	6	11	6	420,000	420,000	-
同安里	火災	104/12/11	-	-	-	-	-	1	2	1	40,000	40,000	-
三安里	火災	105/03/23	-	-	-	-	-	1	1	1	20,000	20,000	-
錦通里	火災	105/07/01	-	-	-	-	-	1	2	1	40,000	40,000	-
幸福里	火災	105/08/22	-	-	-	-	-	1	1	1	20,000	20,000	-
五常里	火災	105/09/13	-	-	-	-	-	1	4	1	80,000	80,000	-
慈愛里	火災	105/10/03	-	1	-	-	-	1	1	1	220,000	220,000	-
備註													

資料來源：本所社會人文課

4-8 新北市三重區身心障礙人口一覽表
中華民國105年底

單位：人

類別	總計	視覺障礙者	聽覺機能障礙者	平衡機能障礙者	聲音機 能 或 語言機 能 障礙者	肢體障礙者	智能障礙者	重要器官失去功能者	顏面損傷者	植人物人	失智者	自閉症者	慢性精神病患者	多重障礙者	頑性(難治型)癲癇症者	因罕見疾病而致身心功能障礙者	其他	其 他	新制類別 無法對應 舊制類別 者
總計	17,255	753	1,663	62	240	5,320	1,468	2,550	74	69	635	209	1,984	1,874	60	47	64	183	
輕度	6,683	223	841	46	144	2,612	644	892	55	-	186	133	628	34	59	17	34	135	
中度	5,658	245	532	10	49	2,018	552	248	13	-	247	57	1,104	522	1	14	11	35	
重度	2,662	285	290	5	42	634	179	154	6	-	164	17	232	614	-	13	18	9	
極重度	2,252	-	-	1	5	56	93	1,256	-	69	38	2	20	704	-	3	1	4	

資料來源：本所社會人文課

伍、經 建

5- 1 新北市三重區鄰里工程施工概況(1)

中華民國105年

里 別	件數 (件)	總工程費 (元)	工 程 名 稱							
			瀝青路面		混凝土路面		瀝青混凝土路面修補		打除混凝土	
			數量(m ²)	工程費(元)	數量 (m ²)	工程費 (元)	數量(m ²)	工程費(元)	數量(m ³)	工程費(元)
總 計	135	45,181,130	107,574	45,181,130	-	-	-	-	-	-
慈惠里	2	484,260	1,153	484,260	-	-	-	-	-	-
慈化里	4	823,200	1,960	823,200	-	-	-	-	-	-
慈祐里	2	1,603,980	3,819	1,603,980	-	-	-	-	-	-
碧華里	1	94,080	224	94,080	-	-	-	-	-	-
慈愛里	1	1,129,800	2,690	1,129,800	-	-	-	-	-	-
慈生里	1	159,180	379	159,180	-	-	-	-	-	-
五華里	1	729,120	1,736	729,120	-	-	-	-	-	-
尚德里	1	355,320	846	355,320	-	-	-	-	-	-
崇德里	3	808,080	1,924	808,080	-	-	-	-	-	-
五順里	1	611,940	1,457	611,940	-	-	-	-	-	-
福隆里	3	1,129,800	2,690	1,129,800	-	-	-	-	-	-
開元里	1	779,100	1,855	779,100	-	-	-	-	-	-
五福里	1	1,071,000	2,550	1,071,000	-	-	-	-	-	-
長安里	1	343,140	817	343,140	-	-	-	-	-	-
富貴里	1	461,160	1,098	461,160	-	-	-	-	-	-
溪美里	4	742,560	1,768	742,560	-	-	-	-	-	-
瑞德里	1	157,080	374	157,080	-	-	-	-	-	-
順德里	3	1,355,760	3,228	1,355,760	-	-	-	-	-	-
富華里	1	48,720	116	48,720	-	-	-	-	-	-
維德里	1	109,200	260	109,200	-	-	-	-	-	-
承德里	1	99,960	238	99,960	-	-	-	-	-	-
仁華里	3	495,180	1,179	495,180	-	-	-	-	-	-
仁忠街	1	493,080	1,174	493,080	-	-	-	-	-	-
大有里	2	2,257,920	5,376	2,257,920	-	-	-	-	-	-
尚德里	2	447,182	1,065	447,182	-	-	-	-	-	-
三安里	1	384,048	914	384,048	-	-	-	-	-	-
中央里	1	173,124	412	173,124	-	-	-	-	-	-
文化里	2	984,245	2,343	984,245	-	-	-	-	-	-
重新里	1	18,900	45	18,900	-	-	-	-	-	-
正德里	1	404,636	963	404,636	-	-	-	-	-	-
正安里	1	122,195	291	122,195	-	-	-	-	-	-
自強里	1	89,989	214	89,989	-	-	-	-	-	-
安慶里	1	183,792	438	183,792	-	-	-	-	-	-
福安里	2	774,661	1,844	774,661	-	-	-	-	-	-
信安里	1	75,478	180	75,478	-	-	-	-	-	-

5- 1 新北市三重區鄰里工程施工概況(1)

中華民國105年

里 別	件數 (件)	總工程費 (元)	工 程 名 稱							
			瀝青路面		混凝土路面		瀝青混凝土路面修補		打除混凝土	
			數量(m ²)	工程費(元)	數量 (m ²)	工程費 (元)	數量(m ²)	工程費(元)	數量(m ³)	工程費(元)
永吉里	1	64,680	154	64,680	-	-	-	-	-	-
永盛里	2	214,200	510	214,200	-	-	-	-	-	-
永德里	3	609,000	1,450	609,000	-	-	-	-	-	-
永清里	2	306,600	730	306,600	-	-	-	-	-	-
永豐里	2	1,067,640	2,542	1,067,640	-	-	-	-	-	-
永安里	2	525,000	1,250	525,000	-	-	-	-	-	-
永福里	6	1,118,460	2,663	1,118,460	-	-	-	-	-	-
永發里	4	1,420,440	3,382	1,420,440	-	-	-	-	-	-
永順里	2	117,600	280	117,600	-	-	-	-	-	-
厚德里	3	520,800	1,240	520,800	-	-	-	-	-	-
田中里	1	384,300	915	384,300	-	-	-	-	-	-
三民里	2	243,600	580	243,600	-	-	-	-	-	-
博愛里	1	96,600	230	96,600	-	-	-	-	-	-
六合里	1	180,600	430	180,600	-	-	-	-	-	-
田心里	4	1,489,740	3,547	1,489,740	-	-	-	-	-	-
幸福里	3	749,280	1,784	749,280	-	-	-	-	-	-
田安里	2	369,600	880	369,600	-	-	-	-	-	-
中山里	1	583,800	1,390	583,800	-	-	-	-	-	-
國隆里	1	348,600	830	348,600	-	-	-	-	-	-
大園里	1	258,300	615	258,300	-	-	-	-	-	-
培德里	1	938,700	2,235	938,700	-	-	-	-	-	-
立德里	1	938,700	2,235	938,700	-	-	-	-	-	-
五谷里	1	239,400	570	239,400	-	-	-	-	-	-
谷王里	1	445,200	1,060	445,200	-	-	-	-	-	-
頂坎里	3	1,524,600	3,630	1,524,600	-	-	-	-	-	-
仁德里	1	327,600	780	327,600	-	-	-	-	-	-
忠孝里	2	111,300	265	111,300	-	-	-	-	-	-
仁義里	1	289,800	690	289,800	-	-	-	-	-	-
福民里	1	210,000	500	210,000	-	-	-	-	-	-
光明里	3	1,583,400	3,770	1,583,400	-	-	-	-	-	-
吉利里	3	252,000	600	252,000	-	-	-	-	-	-
中正里	1	117,600	280	117,600	-	-	-	-	-	-
光輝里	3	789,600	1,880	789,600	-	-	-	-	-	-
光田里	2	816,900	1,945	816,900	-	-	-	-	-	-
清和里	1	422,100	1,005	422,100	-	-	-	-	-	-
光陽里	3	781,200	1,860	781,200	-	-	-	-	-	-

5- 1 新北市三重區鄰里工程施工概況(1)

中華民國105年

里 別	件數 (件)	總工程費 (元)	工 程 名 稱							
			瀝青路面		混凝土路面		瀝青混凝土路面修補		打除混凝土	
			數量(m ²)	工程費 (元)	數量 (m ²)	工程費 (元)	數量(m ²)	工程費 (元)	數量(m ³)	工程費 (元)
中興里	1	1,957,620	4,661	1,957,620	-	-	-	-	-	-
同安里	1	38,220	91	38,220	-	-	-	-	-	-
過田里	1	672,000	1,600	672,000	-	-	-	-	-	-
中民里	1	369,180	879	369,180	-	-	-	-	-	-
福利里	1	382,200	910	382,200	-	-	-	-	-	-
平和里	1	58,800	140	58,800	-	-	-	-	-	-
福德里	1	642,600	1,530	642,600	-	-	-	-	-	-
成功里	1	602,700	1,435	602,700	-	-	-	-	-	-

資料來源：本所工務課

5- 1 新北市三重區鄰里工程施工概況(1)(續)

中華民國105年

里 別	工 程 名 稱									
	新建水溝		整修水溝		擋土牆		護欄		其他	
	數量(m)	工程費(元)	數量(m)	工程費(元)	數量(m)	工程費(元)	數量(m)	工程費(元)	數量(m)	工程費(元)
總 計	-	-	2,994	20,007,238	-	-	-	-	-	-
開元里	-	-	351	4,283,940	-	-	-	-	-	-
富福里	-	-	227	1,059,902	-	-	-	-	-	-
五順里	-	-	170	967,700	-	-	-	-	-	-
文化里	-	-	252	1,865,848	-	-	-	-	-	-
大有里	-	-	348	2,750,104	-	-	-	-	-	-
立德里	-	-	309	2,200,469	-	-	-	-	-	-
永福里	-	-	167	871,757	-	-	-	-	-	-
中正里	-	-	210	1,330,224	-	-	-	-	-	-
中民里	-	-	168	822,808	-	-	-	-	-	-
福利里	-	-	106	408,558	-	-	-	-	-	-
五谷里	-	-	328	1,941,836	-	-	-	-	-	-
光明里	-	-	214	907,686	-	-	-	-	-	-
光明里	-	-	143.5	596,406	-	-	-	-	-	-

5-2 新北市三重區鄰里公園概況
中華民國105年底

公園名稱	所在里別	面積 (m ²)	位 址	認養情形		園 長	認養單位數	認養者性質	備 註
				有	否				
1.慈愛〈公15〉	慈愛里	0.30	仁美街108巷13號		◎	無	無	無	
2.五華〈遊一〉	五華里	0.52	仁義街22巷12號		◎	無	無	無	
3.慈祐〈遊四〉	慈祐里	0.54	仁愛街425巷9-1號		◎	無	無	無	
4.永盛〈公18〉	永盛里	0.66	車路頭街133號〈義天宮旁〉		◎	無	無	無	
5.永福〈遊七〉	永福里	0.85	力行路二段162巷55號		◎	無	無	無	
6.慈化〈遊三〉	慈化、富福里	0.62	溪尾街327號		◎	無	無	無	
7.五常〈遊二〉	五常、五順里	0.79	五華街7巷30號		◎	無	無	無	
8.永豐〈遊八〉	永豐里	0.48	永福街197巷6-1號		◎	無	無	無	
9.慈生〈遊五〉	慈生里	0.46	三和路四段191巷78號	◎				慈生里里辦公處	
10.碧華	碧華里	1.39	溪尾街303號		◎	無	無	無	
11.大山	富貴里	0.35	三重高中對面		◎	無	無	無	
12.廣一	溪美里	0.27	自強路4段		◎	無	無	無	
13.廣二	溪美里	0.25	自強路4段		◎	無	無	無	
14.親水〈兒十〉	富貴里	0.25	環河北路/溪美抽水站對面		◎	無	無	無	
15.太陽〈兒十二〉	碧華里	0.26	集英街和三賢路交叉口		◎	無	無	無	
16.自然〈公三〉	富貴里	1.06	五華街、集賢路交叉口		◎	無	無	無	
17.進安(兒九)	富貴里	0.26	五華國小對面、仁義街底		◎	無	無	無	
18.集賢環保	富貴里	2.69	五華街、集賢路交叉口		◎	無	無	無	
19.永德〈公20〉	永德里	0.61	自強路三段43巷23號		◎	無	無	無	
20.小永德	永德里	0.01	大智街、忠孝路一段		◎	無	無	無	
21.厚德〈公19〉	厚德里	0.66	忠孝路一段21巷		◎	無	無	無	
22.大和平〈公23〉	立德里	1.83	忠孝路二段90號		◎	無	無	無	
23.小和平〈公24〉	培德里	0.90	忠孝路二段35號		◎	無	無	無	
24.後竹圍〈公21〉	永德里	0.34	後竹圍街175巷		◎	無	無	無	
25.六合〈公25〉	六合里	0.86	自強路二段50巷		◎	無	無	無	
26.六張〈公7〉	福安里	0.85	六張街78號前		◎	無	無	無	
27.三張〈公22〉	六合里	1.06	大智街(重陽路四段忠孝路一段)		◎	無	無	無	
28.正義〈公6〉	雙園里	0.61	雙園街、文化北路交叉口		◎	無	無	無	
29.三德〈公1〉	順德、承德里	0.91	仁昌街109號		◎	無	無	無	
30.龍濱〈公3〉	龍濱里	0.92	秀江街28號		◎	無	無	無	
31.龍門〈公2〉	龍門里	0.91	仁福街40號前		◎	無	無	無	
32.介壽〈公17〉	尚德里	0.35	三和路三段(高速公路匝道)		◎	無	無	無	
33.大同	民生里	1.25	大同北路186號		◎	無	無	無	
34.信義〈公8〉	文化里	0.87	文化北路、信義西街交叉口		◎	無	無	無	
35.中山藝術	中山里	0.54	中山路、重新路交叉口		◎	無	無	無	
36.大智	中山里	0.80	大同北路80邊		◎	無	無	無	

5-2 新北市三重區鄰里公園概況
中華民國105年底

公園名稱	所在里別	面積 (m ²)	位 址	認養情形		園 長	認養單位數	認養者性質	備 註
				有	否				
37.開元〈公30〉	開元里	1.37	長元街65巷16弄16號對面		◎	無	無	無	
38.三民〈公28〉	田中里	0.77	忠孝路三段40巷51號		◎	無	無	無	
39.福田〈公27〉	福田里	0.40	三民街256號		◎	無	無	無	
40.聯邦〈公29〉	田心、田安里	0.77	中華路125號		◎	無	無	無	
41.過圳〈公12〉	過田里	0.46	過圳街19號〈公所後面〉		◎	無	無	無	
42.興華〈公32〉	光田里	0.86	重陽路一段120巷		◎	無	無	無	
43.重陽〈公33〉	重明里	1.37	重陽路一段60巷101號		◎	無	無	無	
44.重新〈公42〉	福德里	0.30	重新路五段254-1號重新橋下		◎	無	無	無	
45.忠孝〈兒15〉	二重里	0.20	忠孝路3段127巷口		◎	無	無	無	
46.同仁〈兒14〉	二重里	0.16	大有街同仁宮對面		◎	無	無	無	
47.二重〈公37〉	二重里	0.90	頂崁街206巷40號對面		◎	無	無	無	
48.大有〈綠13〉	大有里	0.06	疏洪東路穀保家商後側		◎	無	無	無	
49.新北綠家園	永發里	1.33	中正北路315巷6弄68號旁	◎				永發里里辦公處	
50.德厚〈公48〉	德厚里	0.47	重新路5段283號對面(含綠15)		◎	無	無	無	
51.神農〈兒23〉	五谷里	0.46	五谷王北街先窩宮旁(含綠14)		◎	無	無	無	
52.谷王〈兒20〉	谷王里	0.19	五谷王北街146號後側		◎	無	無	無	
53.頂崁〈兒19〉	頂崁里	0.25	興德路後側		◎	無	無	無	
55.群光	頂崁里	0.30	中興北街175巷	◎				群光電子公司	
56.同安〈公35〉	福利里	0.60	中央南路、福德南路交叉口		◎	無	無	無	
57.光興	光輝里	0.20	正義南路62-1號旁		◎	無	無	無	
58.同安〈公36〉	光輝、同慶里	0.90	正義南路、同安東街交叉口		◎	無	無	無	
59.菜寮〈公13〉	菜寮里	0.57	中寮街57巷18號		◎	無	無	無	
60.玫瑰〈公45〉	光明里	0.90	集美街112巷		◎	無	無	無	
61.港墘〈公46〉	福利、同慶、同慶	1.30	環河北路(台北橋至忠孝橋間)		◎	無	無	無	

資料來源：本所經建課

5-3 新北市三重區農耕地面積及農戶人口數
中華民國105年底

類別	耕 地 面 積 (公 頃)								農 戶 數 (戶)						農 家 人 口 (人)						
	總 計	耕作地							長 期 休 閒 地	合 計	自 耕 農	半 自 耕 農	佃 農	非 耕 種 農	他 人 委 託 經 營	合 計	自 耕 農	半 自 耕 農	佃 農	非 耕 種 農	他 人 委 託 經 營
		合 計	短期耕作地				長 期 耕 作 地														
			小 計	水 稻	水 稻 以 外 之 短 期 作 稻	短 期 休 閒															
總 計	7.87	7.77	7.38	-	7.18	0.20	0.39	0.10	1,453	1,426	-	27	-	-	5,516	5,390	-	126	-	-	

資料來源：本所經建課

5-4 新北市三重區米穀種植面積及產量
中華民國105年底

單位：面積：公頃
產量：公斤

期 別	總 計			梗 稻			硬 秈 稻			梗 糯 稻			秈 糯 稻		
	種 植 面 積	產 量	每 公 頃 平 均 產 量	種 植 面 積	產 量	每 公 頃 平 均 產 量	種 植 面 積	產 量	每 公 頃 平 均 產 量	種 植 面 積	產 量	每 公 頃 平 均 產 量	種 植 面 積	產 量	每 公 頃 平 均 產 量
第 1 期	-	-	-	-	-	-	-	-	-	-	-	-	-	-	-
第 2 期	-	-	-	-	-	-	-	-	-	-	-	-	-	-	-

資料來源：本所經建課

5-5 新北市三重區園藝作物種植面積及產量

中華民國105年

(1) 蔬菜類

單位：{面積：公頃
產量：公斤

類別	根菜類		莖菜類		葉菜及花菜類		果菜類	
	種植面積	產量	種植面積	產量	種植面積	產量	種植面積	產量
總計	0.043	2,642	1.22	17,603	22.12	405,242	1.92	17,464

(2) 果實類

類別	香蕉		柑橘		蕃石榴		木瓜		鳳梨		梨		其他	
	種植面積	產量	種植面積	產量	種植面積	產量	種植面積	產量	種植面積	產量	種植面積	產量	種植面積	產量
總計	0.03	8,100	-	-	-	-	0.03	540	-	-	-	-	0.05	375

資料來源：本所建設課

5-6 新北市三重區普通及特種作物種植面積及產量

中華民國105年

單位：{面積：公頃
產量：公斤

類別	甘藷		高粱		玉蜀黍		生食用甘蔗		茶		落花生		香花作物		其他	
	種植面積	產量	種植面積	產量	種植面積	產量	種植面積	產量	種植面積	產量	種植面積	產量	種植面積	產量	種植面積	產量
總計	-	-	-	-	0.14	549	0.01	62	-	-	0.01	10	-	-	0.10	4,710

資料來源：本所經建課

5-7 新北市三重區家畜家禽頭數

中華民國105年底

單位：頭；隻

類別	家畜											
	牛		馬	豬			羊			鹿		兔
	肉牛	乳牛		公種豬	母種豬	哺乳小豬	肉豬	肉羊	乳羊	水鹿	梅花鹿	
總計	-	-	-	-	-	-	-	-	-	-	-	-

類別	家禽								
	雞			鴨			鵝	火雞	鴿
	種用	蛋用	肉用意	種用	蛋用	肉用意			
總計	-	-	-	-	-	-	-	-	-

資料來源：本所經建課

陸、役 政

6-1 新北市三重區服兵役男列級家屬各項慰、補助費發放情形

中華民國105年

單位:件(戶);新臺幣元

月別	總計		生育補助金		喪葬補助金		急難慰助金		健保補助費		醫療補助費	
	件(戶)數	金額	件(戶)數	金額	件(戶)數	金額	件(戶)數	金額	件(戶)數	金額	件(戶)數	金額
總計	13	21,925	-	-	-	-	-	-	-	-	13	21,925
1 月	1	2,760	-	-	-	-	-	-	-	-	1	2,760
2 月	1	800	-	-	-	-	-	-	-	-	1	800
3 月	-	-	-	-	-	-	-	-	-	-	-	-
4 月	2	5,130	-	-	-	-	-	-	-	-	2	5,130
5 月	-	-	-	-	-	-	-	-	-	-	-	-
6 月	2	1,100	-	-	-	-	-	-	-	-	2	1,100
7 月	1	1,700	-	-	-	-	-	-	-	-	1	1,700
8 月	2	3,530	-	-	-	-	-	-	-	-	2	3,530
9 月	1	1,740	-	-	-	-	-	-	-	-	1	1,740
10 月	1	2,405	-	-	-	-	-	-	-	-	1	2,405
11 月	2	2,760	-	-	-	-	-	-	-	-	2	2,760
12 月	-	-	-	-	-	-	-	-	-	-	-	-

資料來源：役政災防課

6-2 新北市 三重區服兵役役男家屬安家費及三節生活扶助金統計

中華民國105年

單位:件(戶),新臺幣元

項目 月別	總 計			一 次 安 家 費			三 節 生 活 扶 助 金		
	發放戶數	發放口數	金 額	發放戶數	發放口數	金 額	發放戶數	發放口數	金 額
總 計	178	506	3,824,830	68	193	1,705,080	110	313	2,119,750
1 月	36	92	624,860	8	21	163,660	28	71	461,200
2 月	-	-	-	-	-	-	-	-	-
3 月	16	47	457,480	10	28	296,480	6	19	161,000
4 月	13	48	260,160	10	36	204,360	3	12	55,800
5 月	45	131	957,430	9	24	249,780	36	107	707,650
6 月	6	15	139,840	4	11	121,240	2	4	18,600
7 月	6	18	157,140	6	18	157,140	-	-	-
8 月	-	-	-	-	-	-	-	-	-
9 月	35	97	721,420	5	10	98,920	30	87	622,500
10 月	12	34	284,200	8	24	219,100	4	10	65,100
11 月	9	24	222,300	8	21	194,400	1	3	27,900
12 月	-	-	-	-	-	-	-	-	-

資料來源：役政災防課

柒、人 文

7-1 新北市三重區神壇、寺廟、財團法人寺廟一覽表

中華民國105年底

編號	里別	神壇、寺廟、財團法人寺廟名稱	教別	負責人姓名	地址	電話	奉祀主神	祭典日期	建立日期
1	文化里	鎮安宮	道教	柯玟伶	信義西街1號(信義公園內)	2985-7672	中壇元帥	9/9	35/04/12
2	厚德里	廣熙宮	道教	林篤昇	後竹圍街60號	2981-6472	正一天神	7/15	54/04/06
3	崇德里	玄峰慈惠堂	道教	黃傳	仁愛街77號	2975-0249	西三金母(瑤池金母)	7/15	65/09/15
4	中正里	南天府五府千歲	道教	李金福	光明路28號之3	2976-4559	五府千歲	4/26	43/03/03
5	永輝里	太璞宮	佛教	李克成	中正北路317巷1號	2971-9675	釋迦牟尼佛	7/15	45/03/03
6	龍濱里	嘉天宮	道教	林淵滄	河邊北街176巷9號之5	2973-6691	天上聖母	3/23	56/04/06
7	菜寮里	普庵宮	佛教	黃炳南	光明路32巷16號	2978-0373	觀世音菩薩	9/19	43/03/23
8	光明里	昭安宮	道教	林榮祿	集美街207巷21號	2978-9687	李府千歲	4/26	61/07/23
9	五谷里	先齋宮	道教	李乾龍	五谷王北街77號	2995-2345	神農大帝	7/15	1755年
10	萬壽里	慈生堂	道教	陳周榮	萬壽街62巷12弄21號	2972-2335	九皇星君	7/15	70/05/22
11	尚德里	德林寺	佛教	林德根	三和路三段85號	2972-5706	釋迦牟尼佛	7/15	68/05/23
12	五常里	天武宮	道教	徐明雍	仁義街101巷52之6號	2980-1357	玄天上帝	3/3	66/06/24
13	中興里	興德祠	道教	鄭星全	中興北街臨40-2號	2995-3276	福德正神	9/15	31/06/25
14	民生里	清海宮	道教	朱清發	民生街38巷4弄5號	2986-3869	蘇府王爺	7/15	81/08/01
15	奕壽里	順安宮	道教	陳川舔	三和路三段19號	2972-3961	法主聖君	7/15	30/09/22
16	長元里	福安宮	道教	莊林愛雲	長元街82之1號	2975-0370	福德正神	9/15	70/07/15
17	光陽里	山口廟	道教	陳兩旺	中華路2巷31弄10號	2985-1038	神農大帝	4/23	55/12/14
18	光輝里	先帝宮	道教	林金振	文化南路65巷13號	2973-2152	神農大帝	4/23	65/08/01
19	永順里	龍雲宮	道教	余炳鑫	永安北路一段27巷58號	2287-8704	玄天上帝	3/3	53/09/19
20	忠孝里	海清宮	佛教	黃麟富	7鄰大同南路78巷23.24號	2975-0396	包府千歲	7/15	35/04/13
21	尚德里	代天府	道教	劉錫慶	18鄰忠孝路一段21巷4號	2988-3749	五府千歲	4/26	54/04/07
22	永發里	聖佑宮	道教	黃文雄	25鄰中正北路317巷11號	2286-9473	天上聖母	3/23	65/09/16
23	錦通里	慈惠宮	道教	楊義慶	6鄰文化北路17號	2972-2797	蘇府千歲	7/15	43/03/04
24	永順里	永福慈惠堂	道教	余炳鑫	永安北路一段27巷58號	2287-8704	瑤池金母	7/15	45/03/04
25	永福里	義天宮	道教	卓春富	1鄰車路頭街150號	2286-8146	天上聖母	3/23	56/04/07
26	光田里	護山宮	道教	邵德	13鄰三陽路11號	2981-1595	護國尊王	7/15	43/03/24

7-1 新北市三重區神壇、寺廟、財團法人寺廟一覽表

中華民國105年底

編號	里別	神壇、寺廟、財團法人寺廟名稱	教別	負責人姓名	地址	電話	奉祀主神	祭典日期	建立日期
27	國隆里	南聖宮	道教	朱清發	16鄰大仁街27號	2971-1483	南嶽聖侯	7/18	61/07/24
28	福利里	天后宮	道教	葉園場	16鄰福德南路152號	2975-8453	天上聖母	3/23	21/6/24
29	碧華街	碧華寺	佛教	林東瀛	7鄰碧華街236號	2857-3300	釋迦牟尼佛	7/19	23/05/23
30	民生里	玄帝宮	道教	許清賢	15鄰大同北路206巷30號	2983-5265	玄天上帝	3/3	68/05/24
31	國隆里	永勝慈惠宮	道教	蘇來傳	1鄰大同北路54巷10號	298-3217	瑤池金母	7/16	66/06/25
32	開元里	三重鎮安亭	道教	王維燁	2鄰三和路一段19號	2972-3213	中壇元帥	9/9	37/06/26
33	長元里	洞水宮	道教	李宗烈	14鄰文化北路87巷8號	2976-2960	胡府千歲	7/15	81/08/02
34	順德里	顯明宮	道教	林福來	7鄰仁興街33巷1・3號	2973-3281	關聖帝君	6/24	30/09/23
35	二重里	同仁宮	道教	葉德根	7鄰大有街1之41號	2981-3014	福德正神	9/15	70/07/16
36	尚德里	玄聖殿	道教	吳建勳	28鄰仁愛街112巷十號	2972-5421	西王金母	7/15	55/12/15
37	信安里	三重信安宮	道教	陳明育	重陽路4段126巷1-1號	2986-6011	姜子牙	7/19	65/08/02
38	仁德里	太元宮	道教	張家誠	正義南路45巷74-3號	0910357784	蘇府千歲	7/15	84/04/12
39	田安里	龍天宮	道教	余天祥	貴陽街47巷8號	29711970	五府千歲	7/15	74/04/06
40	田安里	隆天宮	道教	簡朝生	中華路76巷9號	0935250339	雷府王爺	7/15	90/09/15
41	田安里	玉聖宮	道教	黃學卿	洛陽街6號5樓	0910102331	玄天上帝	3/3	96/03/03
42	田安里	北極金玄宮	道教	許俊福	貴陽街47巷19弄8號2樓	29827817	玄天上帝	3/3	74/03/03
43	田安里	蓮發宮	道教	陳慶全	新北大道1段100巷9弄15號	29815629	五府千歲	4/26	86/04/06
44	福利里	紫霄宮	道教	林瑞彬	中央南路95巷11號	29753959	天上聖母	3/23	90/03/23
45	福利里	慈懷宮	道教	翁益智	中央南路95巷32號	29725073	法主聖君	7/16	74/07/23
46	錦安里	鳳德王寶殿	道教	許黃雪香	長生街21號	29727504	西王母	7/14	81/03/14
47	正安里	茲方宮	道教	洪王不	正義北路190巷25號	29831243	舍人公	7/15	70/05/22
48	正安里	正義宮	道教	郭素卿	正義北路190巷23號3樓		李府千歲	4/24	70/05/23
49	正安里	天照宮	道教	李騰宗	雙園街116號	0933751941	關聖帝君	6/24	96/06/24
50	吉利里	社正宮	道教	吳火龍	中正南路97巷16號		五府千歲	4/26	96/06/25
51	奕壽里	觀音堂	道教	蔡貴花	龍門街29號3樓		觀世音	9/19	81/08/01
52	奕壽里	順安宮	道教	陳萬生	三和路3段19號	0910126038、 29859903	法主聖君	7/16	30/09/22

7-1 新北市三重區神壇、寺廟、財團法人寺廟一覽表

中華民國105年底

編號	里別	神壇、寺廟、財團法人寺廟名稱	教別	負責人姓名	地址	電話	奉祀主神	祭典日期	建立日期
53	五常里	五聖宮	道教	王慶宏	仁義街167巷7號	0919577740	五府千歲、天上聖母	3/23	70/07/15
54	永福里	五聖宮	道教	江本喜	永福街46巷41弄51號	22879327	瑤池金母	7/15	84/12/14
55	五常里	仁義宮	道教	蔣竹模	仁義街167巷55號	0933750750	三太子	9/9	65/08/01
56	福星里	普聖殿	佛教	李正義	和平街16號2樓	29789617	普賢菩薩	7/15	70/09/19
57	錦江里	正義帝品殿	道教	陳建名	河邊北街100巷16號	29706371	玄天上帝	3/3	98/04/01
58	錦江里	太子宮	道教	陳建錄	河邊北街128巷32號		中壇元帥	9/9	98/04/02
59	錦江里	天元宮	道教	陳筱潔	河邊北街124巷29號		觀世音菩薩	9/19	98/04/03
60	錦江里	港尾忠義堂	道教	江茂隆	河邊北街124巷26號	29785577	達摩祖獅爺	7/15	80/05/15
61	錦江里	太乙堂	道教	林聖哲	河邊北街110巷31號		太乙真人	7/16	80/05/16
62	錦江里	玉宸宮	道教	陳清池	河邊北街110巷13號	29722010	天上聖母	3/23	98/03/03
63	錦江里	三重北極壇	道教	蕭慶良	介壽路39巷206號	0937850263	玄天上帝	3/3	71/03/03
64	錦江里	太乙門	道教	林聖哲	河邊北街110巷31號	29739383	太乙真人	7/15	80/11/11
65	錦江里	玄池濟子宮	道教	蘇鄭秀	河邊北街128巷30號	29725436	玄天上帝	3/3	71/03/03
66	錦江里	開基正方宮	道教	陳麗香	河邊北街128巷20號		九天玄祖	7/15	71/03/04
67	錦江里	上官太子宮	道教	顏俊郎	河邊北街128巷55號1樓		中壇元帥	9/9	71/03/05
68	錦江里	太子殿	道教	陳文彬	河邊北街128巷32號	0935024849	中壇元帥	9/9	80/04/25
69	錦江里	進安宮	道教	吳寬福	龍濱路181號(河邊北街110巷66號)	0933901133	五府千歲、觀音佛祖	4/26	65/04/28
70	錦江里	天元殿	道教	陳筱潔	河邊北街124巷29號	29751365	玄天上帝	3/3	86/04/01
71	錦通里	金鑾殿	道教	范秉賢	中央北路18巷29號	0955123040	張李莫	4/26	90/04/01
72	仁華里	福星宮	道教	楊清秀	碧華街116號之2	28573778	土地公	7/15	82/11/27
73	仁華里	奉興宮	道教	洪國林	永安北路2段25巷60號2樓	28578497	蘇府王歲	7/15	66/04/12
74	永清里	無極理天宮	道教	黃莊寶治	三和路4段390巷43號	22877809	無極老祖公	7/15	75/12/18
75	永清里	真北殿	道教	李月香	三和路4段396巷26號	22872696、 0916917696	玄天上帝	7/15	77/03/03
76	永清里	青正宮	道教	洪惠綺	永安北路1段89號		包府千歲	7/15	77/03/04
77	永清里	安北府	道教	林正家	三和路4段406巷33號	22871591	張李莫府	3/3	16/06/10
78	永清里	天人宮	道教	呂聰明	三和路4段400巷22號		天上聖母	3/3	60/4/26

7-1 新北市三重區神壇、寺廟、財團法人寺廟一覽表

中華民國105年底

編號	里別	神壇、寺廟、財團法人寺廟名稱	教別	負責人姓名	地址	電話	奉祀主神	祭典日期	建立日期
79	永清里	北興宮	道教	李顯黎	三和路4段396巷1弄9號4樓		真武大帝	4/27	73/7/25
80	永清里	龍德宮	道教	蔡圓	三和路4段382巷38號2樓	22862300	九天玄女	3/24	75/09/15
81	永清里	南遙佑盛宮	道教	黃美姝	三和路4段396巷36號1樓	22866459	天上聖母	7/16	71/09/15
82	永清里	玄德壇	道教	蔡竹生	永福街28號	22873698	玄天上帝	7/14	89/03/03
83	永清里	清濟宮	道教	陳堅煌	永福街125巷15號旁	0989081316	清水祖師	7/15	96/01/10
84	永清里	信安宮	道教	李文福	三和路4段382巷137號	0937081857、 82873306	五府千歲	4/25	40/09/15
85	永清里	清濟宮	道教	陳堅煌	永福街125巷15號旁	0989081316	清水祖師爺	6/25	96/03/29
86	永清里	武義堂	道教	林建利	永福街111巷5弄1號	22868853	林府千歲	4/27	93/08/20
87	永清里	聖宏宮	道教	蔡竹生	永福街135巷3號1樓	22803339	天上聖母	9/20	66/03/23
88	富華里	富福社	道教	李伯全	富華街123號1樓		天上聖母、濟公師父	7/17	72/03/23
89	富華里	鎮北宮	道教	田添貴	富華街144號1樓	0922888242	五府千歲	3/24	92/10/08
90	富華里	禪師殿	道教	丁淑慧	富華街148號1樓	0931666859	濟公師父	7/16	97/10/03
91	富華里	北玄財神宮	道教	陳文	富福街103號1樓	0916957568	文武財神	9/10	90/03/15
92	富華里	聖雲堂	道教	吳明哲	五華街93巷42號1樓	29828571	天上聖母	7/16	92/03/22
93	慈惠里	天普雙宮寺	道教	蔡錫力	仁美街113號	22860889	何府千歲	3/4	64/10/15
94	慈惠里	台北金港普天宮	道教	王瑞華	溪尾街218巷42號	22862522	李府千歲	9/29	74/04/26
95	福安里	福安宮	道教	蔡詩崇	六張街111號旁	29716269	土地公	9/15	50/08/10
96	慈惠里	北聖堂	道教	周榮忠	溪尾街242巷45號1樓	22872418	玄天上帝	7/17	92/03/03
97	慈惠里	福安宮	道教	福安宮管理委員會	溪尾街242巷82號	22878683	五年千歲	7/18	74/04/27
98	慈惠里	紫天伍鳳宮	道教	黃林金鑾	溪尾街218巷8號4樓		西王母娘	3/17	50/08/11
99	慈惠里	天普雙宮寺	道教	蔡昌航	仁美街113號1樓		五年千歲	3/37	92/03/04
100	慈惠里	慈玄慈惠堂	道教	潘賢明	溪尾街242巷1號	82870986	瑤池金母	7/16	62/07/18
101	長元里	福安宮	道教	莊林愛雲	長元街82之1號		土地公	3/4	62/07/19
102	永輝里	玄聖堂	道教	莊文龍	力行路2段9巷1弄2號	29861880	玄天上帝	7/16	77/03/03
103	永輝里	九蓮慈聖宮	道教	尤申富	車路頭街62巷57號2樓	29848358	天上聖母	9/9	80/03/23
104	永輝里	六玄宮	道教	陳進益	國道路1段39巷17號	29880168	玄天上帝	3/23	93/03/03

7-1 新北市三重區神壇、寺廟、財團法人寺廟一覽表

中華民國105年底

編號	里別	神壇、寺廟、財團法人寺廟名稱	教別	負責人姓名	地址	電話	奉祀主神	祭典日期	建立日期
105	永輝里	聖恩壇	道教	吳志宏	車路頭街62巷6號1樓	29879207	天上聖母	4/27	82/03/23
106	永輝里	六明宮	道教	郭素美	車路頭街62巷15號	89815226	天上聖母	3/4	87/03/23
107	永輝里	金聖宮	道教	吳武松	車路頭街62巷11號	29802297	天上聖母	4/27	87/03/24
108	長安里	聖威堂	道教	李日泰	文化北路99-1號	29786670	天上聖母	7/15	79/03/23
109	長安里	靈鳳宮	道教	李月笑	文化北路85巷18號1樓	0931340909	準提佛母	7/15	96/03/16
110	長安里	五賢宮	道教	吳芳明	長安街36號	0910278601	五顯大帝	7/14	61/09/28
111	長安里	鎮瀾宮	道教	李紀彩鸞	文化北路83巷24號	29753307	媚州媽祖	7/15	79/03/23
112	雙園里	晉安府	道教	陳金城	雙園街42號	29813176	五府千歲	7/15	79/09/15
113	雙園里	明聖宮	道教	莊水池	雙園街1巷3號	29822370	關聖帝君	4/26	83/06/24
114	大有里	聖善宮	道教	吳龍光	中正北路394巷4弄2號5樓	29896543	關聖帝君	3/3	70/10/15
115	大有里	玄母宮	道教	許芳嘉	中正北路203號8樓及9樓	0938181366	混元無極姥母	4/28	88/10/15
116	大有里	元興宮	道教	簡鈞國	中正北路394巷4弄11號	29840324	吳府千歲	3/25	72/10/15
117	大有里	三重天龍碧雲寺	道教	李芝蓉	中正北路376號4樓	931372151	觀世音菩薩	7/16	86/10/15
118	大有里	冠友忠義堂	道教	王文冠	中正北路530巷9號	29879397	天上聖母	7/14	80/06/12
119	五華里	龍興宮	道教	王再斌	五華街75巷8號2樓	29805507	玉皇大帝	7/15	78/01/09
120	五華里	三聖宮	道教	巫宗明	光復路2段87巷45號	29952268	媽祖	4/26	83/03/23
121	五華里	聖元王母宮	道教	陳淑美	仁義街228巷7號1樓	0920732797	王母娘娘	6/26	75/09/15
122	五華里	無極聖玄宮	道教	李阿娥	仁義街220巷22號	29872466	觀世音菩薩	4/28	78/02/19
123	五華里	奉聖宮	道教	高張妹	五華街75巷11號		天上聖母	9/21	78/02/20
124	五華里	三聖宮	道教	賴志尚	五華街57巷4號		玄天上帝	7/18	97/03/03
125	忠孝里	斗美宮	道教	蔡國雄	大同南路68巷18號	937535189	池府千歲	3/25	67/06/18
126	忠孝里	復興慈惠堂	道教	陳良女	光興街89號	0919325657	瑤池金母	7/17	78/07/18
127	慈生里	五興宮	道教	黃彥	三和路4段169號2樓	22800347	五府千歲	9/11	94/09/16
128	慈生里	照天宮	道教	丁振聰	溪尾街196巷24號	22872176	中壇元帥	7/17	87/09/09
129	慈生里	慈航廣濟堂	道教	黃陳金枝	三和路4段181巷84號	22867031	觀世音菩薩	3/5	67/02/19
130	三民里	福靈宮	道教	曾信忠	重陽路2段34巷64號	89883453	池府千歲、五府千歲	7/16	83/06/18

7-1 新北市三重區神壇、寺廟、財團法人寺廟一覽表

中華民國105年底

編號	里別	神壇、寺廟、財團法人寺廟名稱	教別	負責人姓名	地址	電話	奉祀主神	祭典日期	建立日期
131	三民里	慈華慈惠堂	道教	余能發	重陽路2段34巷36號	0932342313	瑤池金母	3/25	65/01/11
132	仁義里	聖母宮	道教	林武松	大同南路134巷12號	29787747	天上聖母	7/19	20/03/23
133	仁義里	順皇府	道教	莊林月桂	大同南路122巷30號	29739353	五府千歲	7/20	60/06/22
134	仁義里	代天府	道教	柯素蘭	大同南路172巷18號	29729600	蘇府王歲	7/16	67/04/12
135	仁義里	文衡殿	道教	賴麗芬	電信街46號1樓	89731441	關聖帝君	7/16	97/06/24
136	永興里	慈德宮	道教	陳永麟	環河南路10號	29753719	王母娘娘	7/17	90/05/16
137	永興里	大力佛祖	道教	李清松	福德南路15之1號	29723265	大力佛祖	3/5	97/06/25
138	成功里	三重受天宮	道教	林水盛	環河南路254巷4號	0935534287	北極玄天上帝	7/17	90/05/17
139	成功里	三重北巡府	道教	王振彬	成功路20巷12號	29769715	池府王爺	9/9	64/06/18
140	成功里	觀世竹山寺	道教	陳正義	成功路50巷73號	29767987	觀世音菩薩	9/9	76/02/19
141	成功里	文聖宮	道教	粘金河	昌隆街67號	29763227	文武尊王	4/28	97/06/26
142	大安里	安正宮	道教	周張秀蘭	大同南路139巷7號	29735166	張府千歲	3/5	90/05/18
143	大安里	聖安宮	道教	張樹木	大同南路143巷3號		郝府千歲	4/28	64/06/19
144	大安里	聖安宮	道教	葉林烏毛	仁政街49號	29889741	天上聖母	7/15	75/03/23
145	光輝里	參天宮	道教	吳松春	光興街51號	0932246659	關聖帝君	7/15	50/9/15
146	光輝里	北受宮	道教	尤福照	正義南路36巷20號	29735778、 0932130747	玄天上帝	7/15	60/09/15
147	福樂里	天應宮	道教	蔣谷南	三和路4段145巷69號	0912019740	九龍太子	7/15	75/11/07
148	福樂里	明皇宮	道教	吳東霖	溪尾街126巷52號		張公法主	7/15	60/09/16
149	福樂里	三重地母會	道教	侯威銘	慈愛街65號		地母	3/3	75/11/08
150	六福里	奉天宮	道教	曾榮得	中正北路145巷16號之1	0927027018	李府千歲、濟公帝君	3/3	87/04/12
151	永福里	奉天宮	道教	蔡連章	力行路2段136巷11弄1號	22875022	天上聖母	4/29	75/03/23
152	永德里	順天宮	道教	黃盛谷	自強路3段43巷9號	89852559	蕭府千歲	3/26	67/09/09
153	中央里	順天堂	道教	王清木	文化北路132巷17號	0930046128 (聯絡人:天賜)	玄天上帝	7/16	75/01/24
154	中央里	碧雲宮	道教	林坤連	文化北路118巷48號	29894046	觀世音菩薩	7/14	76/02/19
155	中央里	奉天宮	道教	高月娥	文化北路118巷41號		天上聖母	7/15	70/03/23
156	正德里	連進宮	道教	葉信夫	正義北路64巷47號		日月指揮大使	4/27	94/05/04

7-1 新北市三重區神壇、寺廟、財團法人寺廟一覽表

中華民國105年底

編號	里別	神壇、寺廟、財團法人寺廟名稱	教別	負責人姓名	地址	電話	奉祀主神	祭典日期	建立日期
157	錦田里	慈聖宮	道教	王界煙	重陽路2段19巷24號		觀世音菩薩	6/27	94/05/05
158	正德里	太上宮	道教	楊順天	正義北路36巷14號	89814069	太上老君	4/29	90/04/06
159	正德里	慈聖宮	道教	廖威全	正義北路64巷23號	0918613772	菩提祖師	9/22	90/11/08
160	秀江里	北邑聖安堂	道教	江金泰	秀江街141號	0927179518	天上聖母	7/19	96/04/24
161	秀江里	連懷宮	道教	張勝忠	仁愛街43巷2號	29730790	白水王爺	3/26	60/10/10
162	秀江里	池天堂	道教	顏福來	仁愛街53巷65號		池府王爺	7/18	60/10/11
163	秀江里	慈鳳宮	道教	鄭麗峰	秀江街101號	29756952	王母娘娘	9/12	68/07/18
164	五福里	青仙宮	道教	李王玉描	五福街24號2樓	29846800	神農大帝	7/18	80/04/26
165	五福里	慈元宮	道教	柯品	仁愛街377巷34號	0910151597	觀世音菩薩	3/6	87/02/19
166	五福里	興協宮	道教	林金闕	五福街4號	29804645	協天大帝	7/13	86/01/13
167	富貴里	玉枝堂	道教	張枝青	碧華街426號3樓	0922008139	降龍尊者	7/18	80/02/02
168	富貴里	聚東宮	道教	許天欣	碧華街428號	0921176427	五府千歲	7/21	82/09/05
169	福田里	聖賢堂	道教	許建福	三民街300巷2號		達摩祖師	7/22	80/02/03
170	福田里	九龍玄武宮	道教	張明義	自由街18巷1號		五府千歲	4/26	82/09/06
171	福田里	自立金獅團	道教	許育銓	三民街300巷2號	29810882	達摩祖師	3/117	68/10/05
172	永安里	妙善堂	道教	蔡奇達	永福街222巷6號1樓	22870052	圓通自在天尊	7/18	69/02/19
173	永福里	玉勒武賢宮	道教	林昭賢	力行路2段91巷16號5樓	22865952	中壇元帥	3/6	78/08/03
174	永安里	瑞瑤宮	佛教	何協豐	力行路二段33巷6號1樓	0935202550	瑤池金母	7/18	79/07/18
175	永安里	慈寶宮	道教	吳淑英	力行路二段91巷1弄8號	22805538	天上聖母	9/9	84/03/23
176	永安里	無極靈濟殿	佛教	張雅靈	車路頭街122巷27號1樓	22800448	觀世音菩薩	9/9	90/02/19
177	永豐里	北巡順安宮	道教	林金龍	永福街211巷3號		五府千歲	4/29	90/02/20
178	永豐里	北巡府	道教	劉志文	永福街211巷12號		五府千歲	3/6	85/04/04
179	永豐里	元清宮	道教	劉志文	力行路二段136巷26號1樓			4/29	85/04/05
180	永豐里	天武宮	道教	劉克修	永福街211巷7號	0932082639	玄天上帝	7/15	68/03/03
181	永豐里	無極龍鳳宮	道教	王麗紅	力行路136巷32號1樓	0917835335	天上聖母	7/15	81/03/23
182	培德里	東昇祠	道教	林平洋	三張街272號旁	0933152642	福德正神、黃吉公	7/15	75/10/15

7-1 新北市三重區神壇、寺廟、財團法人寺廟一覽表

中華民國105年底

編號	里別	神壇、寺廟、財團法人寺廟名稱	教別	負責人姓名	地址	電話	奉祀主神	祭典日期	建立日期
183	培德里	無極天靈宮	道教	黃圳義	後竹圍街	0983003827	池府王捷	7/15	90/03/01
184	培德里	慈正宮	道教	劉彩鳳	後竹圍街244號4樓	29812215	王母娘娘	7/15	72/02/03
185	培德里	玄濟宮	道教	沈阿茂	後竹圍街124號	29880912	關聖帝君	3/3	81/06/12
186	慈祐里	九龍宮	道教	童禮煨	五華街110巷17弄2號	0926390002	池府千歲	3/3	78/05/17
187	慈祐里	圓通殿	道教	吳陳秋霞	五華街98巷15號2樓	29878577	圓通自在天尊	4/30	80/02/19
188	慈祐里	天佑宮	道教	藍登榮	仁愛街470號	0913027101	天上聖母	3/27	68/03/23
189	慈祐里	靈聖宮	道教	吳萬生	溪尾街227巷6號	29888653	蕭府大帝	7/16	70/05/13
190	慈祐里	福義堂	道教	葉川炬	仁愛街458巷2號		五福大帝	7/14	70/05/14
191	慈祐里	天旨宮	道教	蔡崑明	仁愛街453號之一	29880238	關聖帝君	7/15	66/03/19
192	慈祐里	北順宮	道教	王春梅	五華街110巷17弄5號	29831389	天上聖母	4/28	77/03/23
193	五順里	天南宮	道教	陳圳南	五華街35巷13號	8985-5072	天上聖母	6/28	99/01/01
194	福安里	黃府北極玄天上帝	道教	黃長枝	正義北路302巷18號	0987602752	北極玄天上帝	4/30	80/04/01
195	福安里	瑤天宮	道教	鄭朝宗	六張街126巷6-3號	0932058048	天上聖母	9/23	54/03/23
196	福安里	照明宮	道教	蔡惠修	安樂街65號	0955125088	觀世音菩薩	7/20	83/06/19
197	福安里	三鳳宮	道教	蕭許秀	民生東街28巷6號	29819354	陰林祖師	3/27	71/03/16
198	福安里	無極金元殿	道教	林呂純	民生東街19號	0917868626	瑤池金母	7/19	86/05/13
199	福安里	三清道觀	道教	徐祥恩	民生東街28巷2號	0925846989	三清道祖	9/13	84/04/01
200	福安里	鎮和宮	道教	黃正發	民生東街7號	29847355	五府千歲	7/19	70/05/05
201	福安里	五雷宮	道教	王李桂美	安樂街97號	29713404	安溪仙媽	3/7	60/04/16
202	文化里	軒轅教三重分會	道教	邱顯甲	信義西街40號	29850739	黃帝元帥	7/15	63/09/09
203	文化里	靈寶太子殿	道教	蔡駿杰	文化北路26巷15號5樓	0935287267	太子元帥	9/9	91/01/24
204	文化里	壽天壇	道教	魏恆源	正義北路33巷25號	0935188256	道濟先師	7/23	75/02/02
205	文化里	天朝池王府	道教	戴春茂	正義北路33巷52號	0935540415	池府王爺	7/24	83/06/18
206	福利里	隆福宮	道教	高林暄	文化南路26號		玄天上帝	3/3	83/06/19
207	幸福里	三清太上院	道教	朱峰靖	重陽路3段53號	89858488	三清道祖、七寶財神	7/15	92/04/01
208	幸福里	忠得慈惠堂	道教	林均培	六張街260號	0913981558	瑤池金母	7/19	71/02/10

7-1 新北市三重區神壇、寺廟、財團法人寺廟一覽表

中華民國105年底

編號	里別	神壇、寺廟、財團法人寺廟名稱	教別	負責人姓名	地址	電話	奉祀主神	祭典日期	建立日期
209	幸福里	北衡元德宮	道教	楊峰銘	六張街194巷2弄7號1樓	89859851	南鯤(魚身)吳府王爺	3/7	79/09/15
210	幸福里	忠義宮	道教	陳清彥	安慶街324號	29714962	關聖帝君	7/19	65/06/24
211	幸福里	炫明寺	佛教	陳啟元	安慶街216號	29713439	釋迦牟尼佛	9/9	66/04/08
212	幸福里	漢留館	道教	林新地	力行路一段36號	0912086009	關聖帝君	9/9	90/06/24
213	幸福里	上天殿	道教	蕭祈福	重陽路3段55號4樓	29428463	女媧娘娘	4/30	79/01/15
214	幸福里	真武宮	道教	陳永	六張街248巷3號	29889053	玄天上帝	3/7	73/03/03
215	幸福里	仁后宮	道教	許益誠	安慶街245號	29862566	天上聖母	4/30	79/03/23
216	幸福里	普覺寺	道教	吳為鑑	重陽路3段178號1樓	29817395	釋迦牟尼佛	7/15	105/08/15
217	碧華里	三奶堂	道教	徐採梨	仁華街118巷26弄15號	28570563	三奶夫人	7/15	94/04/01
218	碧華里	龍全宮	道教	李桃仁	仁華街118巷9號		保生大帝	7/15	94/04/02
219	碧華里	無極聖院	道教	高麗真	仁華街80巷23號6樓	28579802	三清道祖	7/15	93/04/01
220	碧華里	三界天北巡玉興宮	道教	吳桂蘭	碧華街224號	28577311	李府千歲	7/15	80/04/26
221	永發里	南天宮	道教	許水海	力行路1段164巷5號		五府千歲	3/3	74/09/15
222	永發里	紫霞宮	道教	李瑞成	力行路1段178巷14號	29825991	天上聖母	3/3	84/03/23
223	永發里	福和宮	道教	許正義	力行路一段178巷3號	29801580		4/31	85/03/23
224	永發里	武聖殿	道教	陳明雄	力行路一段188巷8號	29712223	關聖帝君	3/28	89/06/24
225	永發里	金龍宮	道教	陳敏昌	大勇街82巷15弄30號	29818699	王母娘娘	7/16	81/07/18
226	永發里	萬和社	道教	葉寶文	國道路一段109號之3			7/14	85/01/27
227	大有里	龍興會館	道教	柯宜良	中正北路357號1樓	0913082808	玄天上帝	7/15	99/02/05
228	永發里	天命三合宮	道教	賴張麗嬌	中正北路317巷37號3樓		地母至尊	4/29	99/02/06
229	大有里	南天宮	道教	林平治	中正北路440號5樓	29812796	觀世音菩薩	6/29	76/10/15
230	光田里	南天宮	道教	蘇進慶	三光街54號	29857303	耿府千歲	4/31	73/03/15
231	永福里	拔安宮	道教	郭淑貞	永福街98巷24號	0989833865	莫府千歲	9/24	*/02/06
232	永福里	雲山太極堂	道教	林永立	永福街98巷2號	22879400	太上帝祖	7/21	85/03/05
233	永福里	旨皇宮	道教	洪家明	力行路2段136巷49弄1號	22868521	九天玄女	3/28	87/09/12
234	永福里	元始天宮無極殿	道教	陳碧蓮	永福街72巷33號1樓	22875680	三清道祖	7/20	87/09/13

7-1 新北市三重區神壇、寺廟、財團法人寺廟一覽表

中華民國105年底

編號	里別	神壇、寺廟、財團法人寺廟名稱	教別	負責人姓名	地址	電話	奉祀主神	祭典日期	建立日期
235	永福里	配乾宮	道教	李正雄	力行路2段136巷29弄13號	22872643	五府千歲	9/14	88/09/15
236	厚德里	玄清宮	道教	郭靜恩	三和路三段170巷26號		濟公	7/20	88/09/16
237	富福里	玉漱朝鳳宮	道教	蔡金志	碧華街281號	82873883	天上聖母	3/8	90/03/22
238	二重里	聖元宮	道教	宋麗珠	頂崁街126號	29871537	王母	7/15	97/07/15
239	二重里	聖元宮	道教	陳坤義	五華街141巷4號4樓	28574557	東方松聖祖	7/15	80/03/03
240	二重里	濟世壇	道教	林秋雄	頂崁街141號	0939358208、 29856586	濟公活佛	7/25	72/02/02
241	二重里	紫雲宮	道教	李太太	後竹圍235號		王母娘娘	7/26	7/04/01
242	二重里	福行宮	道教	王公榮	忠孝路3段99巷24弄2-1號	29889965	天上聖母	3/23	83/02/09
243	二重里	紫雲宮	道教	陳建文	頂崁街168號	89839603	(準提)觀音佛祖	7/15	90/05/15
244	二重里	九天宮	道教	潘俐綦	頂崁街191號	89835539	九天玄女	7/20	87/05/15
245	二重里	碧雲壇	道教	蕭進陽	頂崁街192巷7號	29895592	觀世音	3/8	70/05/15
246	光田里	金元玉寶宮	道教	沈金寶	興華街116號	89819039	玉皇大帝	7/20	80/03/23
247	光田里	順安壇	道教	呂溪進	重陽路1段130巷1弄19號	29843621	三公爺朱府	9/9	74/08/15
248	光田里	慈安宮	道教	陳水清	興華街106號1樓	0922327989	池府千歲	9/9	84/06/18
249	光田里	保尊宮	道教	葉琪	三光街2號	29849206	保安尊王	4/31	82/02/15
250	光田里	金田館	道教	王源德	重陽路1段120巷46號	29891031	五府千歲	3/8	66/09/15
251	清和里	聖澤宮	道教	呂東波	中央南路32巷5號	29736989	王母娘娘	4/31	76/07/18
252	過田里	天佑宮	道教	李幼枝	重陽路1段113巷3號5樓	0912291611、 89832066	媽祖	7/15	86/11/15
253	五谷里	進澗宮	道教	蔡宜綦	五谷王南街9-1號	29953275	天上聖母	7/15	84/06/19
254	五谷里	聖玄宮	道教	陳文玄	五谷王南街46巷34號	0922618498	天上聖母	7/15	82/02/16
255	六福里	聖玄宮	道教	林錫源	三民街155巷46號	0932146161	玄天上帝	7/15	66/09/16
256	安慶里	慶玄宮	道教	李增圓	安慶街149巷9號	29824605	天上聖母	7/15	76/07/19
257	安慶里	慶安宮	道教	陳昆生	安慶街159巷1號	29831326	福德正神	3/3	86/11/16
258	尚德里	代天府	道教	劉錫慶	忠孝路1段21巷4號	0918467333	五府千歲	3/3	84/06/20
259	崇德里	正義堂	道教	蔡慶泰	三和路3段91巷51號	29757258	玄天上帝	4/32	82/02/17
260	崇德里	仁德宮	道教	蔡政修	仁愛街141巷2號	29732215	三殿下	3/29	66/09/17

7-1 新北市三重區神壇、寺廟、財團法人寺廟一覽表

中華民國105年底

編號	里別	神壇、寺廟、財團法人寺廟名稱	教別	負責人姓名	地址	電話	奉祀主神	祭典日期	建立日期
261	崇德里	正義堂	道教	蔡慶泰	三和路3段91巷51號		玄天上帝	7/16	76/07/20
262	崇德里	聖武府	道教	洪漢海	仁愛街141巷18之1號	29743391	關聖帝君	7/14	86/11/17
263	崇德里	土崙公(赫幽祠)	其他	葉先生	仁愛街113號之1			7/15	4/07/19
264	崇德里	華聖宮	道教	李丁貴	仁昌街21號	29763336	三太子	4/30	86/11/18
265	崇德里	靈山聖母廟	道教	陳燕雪	仁和街69號	89735275	觀音菩薩	6/30	94/1/3
266	六合里	合元壇	道教	劉秋隆	三張街116號	0937983221	太上老君	4/32	94/1/4
267	福祉里	慈聖宮	道教	施永元	重新路4段144巷3-1號	0910216349	天上聖母	9/25	76/03/23
268	六合里	天星宮	道教	吳振榮	自強路2段33巷21號	89883636	玄天上帝	7/22	73/03/03
269	六合里	福德宮	道教	陳義芳	自強路2段50巷19-1號	29860966	福德正神	3/29	68/02/02
270	六合里	玄明壇	道教	許載	三張街178號	29849507	玄天上帝	7/21	81/03/03
271	六合里	蓮信宮	道教	吳信義	三張街178號		白水三王	9/15	
272	六合里	聖寶宮	道教	王張慈悲	力行路1段153巷5號	89822819	梨山老母	7/21	99/06/13
273	六合里	聖玄慈惠堂	道教	林憲德	自強路2段67巷47號	89855363	瑤池金母	3/9	91/04/04
274	六合里	龍騰宮	道教	余冠南	自強路2段33巷19號	89882335	濟公禪師	7/15	89/02/02
275	六合里	慈航宮	道教	吳明龍	自強路2段67巷8號3樓	0933137114	觀世音菩薩	9/19	72/06/19
276	博愛里	志峯宮	道教	林秋雄	頂崁街210巷10號之1	29801828	三山國王	7/27	81/09/25
277	博愛里	鎮玄宮	道教	施進雄	頂崁街210巷37弄4號	29720532	玄天上帝	7/28	80/03/03
278	博愛里	順濟宮	道教	陳重亦	頂崁街210巷1號1樓	0987243888	天上聖母	3/24	64/03/23
279	博愛里	聖玄靈天宮	道教	葉南田	頂崁街210巷66弄10號	29956202	天上聖母	3/14	74/01/16
280	福祉里	捷興宮	道教	陳萬德	重新路4段184巷27號	0919252777	福德正神	7/21	69/05/01
281	福祉里	一道宮	道教	蔡余銓	重新路4段184巷19號	0975165309、 29782494	中壇元帥	3/9	91/09/09
282	福祉里	明道堂	道教	蔡余銓	重新路4段142巷13弄1號		玉皇大帝	7/21	91/09/10
283	福祉里	鎮重宮	道教	蔡福來	重新路4段184巷25弄17號	29769919	五年千歲	9/9	72/04/01
284	大園里	慈元宮	道教	吳欣禧	大同北路135巷27號	0915218998	天上聖母	9/9	62/09/15
285	大園里	義德宮	道教	李茂源	大同北路167巷45號	29803920	地藏王菩薩	4/32	62/09/16
286	大園里	靈駝宮	道教	許彰銘	大仁街57號	29825708、 0939928999	馬府千歲	3/9	71/01/25

7-1 新北市三重區神壇、寺廟、財團法人寺廟一覽表

中華民國105年底

編號	里別	神壇、寺廟、財團法人寺廟名稱	教別	負責人姓名	地址	電話	奉祀主神	祭典日期	建立日期
287	大園里	三重清樂音	道教	李福龍	大仁街51巷1號	0937468443	關聖帝君	6/24	71/01/26
288	中興里	濟善堂	道教	鄭文林	中興北街131-5號2樓	29990312、 0937988552	鴻鈞始祖	7/15	85/01/01
289	民生里	拱天宮	道教	葉進發	大同北路219之2號	0929889338	天上聖母	7/15	69/03/23
290	民生里	有應公廟	道教	郭承寬	大智街與長壽西街口	0955393549	土地公	7/15	4/02/02
291	慈化里	順聖宮	道教	陳信喜	溪尾街325巷3弄7號	0930824020	中壇元帥	9/9	82/09/09
292	慈化里	北台灣鎮安宮	道教	陳萬富	碧華街294巷13號	28574903	五府千歲	7/15	74/10/27
293	慈化里	三重恩聖宮	道教	林文忠	富華街22號2樓	0979548882	關聖帝君	3/3	64/06/24
294	中民里	拱辰宮	道教	林英腰	中正南路77號		玄天上帝	3/3	64/06/25
295	中民里	三重東瀛奉天宮	道教	林順子	中正南路52巷5號		元始國泰老皇太祖母	4/33	96/10/24
296	六福里	清順宮	道教	陳黃豐妹	中正北路208巷11號5樓頂	29885448	五穀上帝、太上道祖、觀世音媽祖	3/30	74/04/25
297	光正里	光明慈聖宮	道教	周淑英	環河南路220之5號5樓	0927565909	金母娘娘	7/16	78/01/01
298	光正里	南天府	道教	吳奇洲	環河南路220-4號	29764559	五府千歲	7/14	50/8/15
299	同慶里	玉華山天明宮	道教	張堂令	正義南路177號	0919254417	九天玄女	7/15	91/3/2
300	開元里	先天宮	道教	柯周雄	河邊北街30號之2 開元公園內	29722203	五年千歲	4/31	84/10/01
301	開元里	大江五府宮	道教	廖長	長元街75-4號1樓	0932007055	五府千歲	6/31	78/09/15
302	開元里	鎮北府	道教	黃國慶	三和路一段69號	0926789766	池府王爺	7/15	72/06/18
303	開元里	台北衡天宮	道教	江詩晃	三和路一段39巷5號	29721352、 0921939066	文衡帝君	9/26	90/06/24
304	開元里	三重伍安宮	道教	蔡宗志	長元街65巷16弄10號	0988123478	天上聖母	7/23	96/03/23
305	德厚里	德厚宮	道教	李榮林	後埔街61-4號		齊天大聖	3/30	51/10/12
306	永吉里	賢武宮	道教	蔡晉朗	自強路3段76巷32號3樓	82839027	五府千歲	7/22	87/06/18
307	永吉里	天聖宮	道教	蕭武宏	自強路3段76巷31號	22870494	觀世音菩薩	9/16	30/04/01
308	永吉里	保清宮	道教	孫武禎	自強路3段76巷28弄號4號	0939380337	保生大帝	7/22	75/03/15
309	永吉里	玄武宮	道教	蕭文秀	車路頭街109巷1號	22873635	三太子	3/10	65/10/15
310	長福里	天聖宮	道教	吳連進	龍濱路159號	0970005555	天上聖母	2/23	70/03/23
311	永德里	興顯宮	道教	吳連進	自強路3段62巷4號		保生大帝	3/15	35/03/14
312	永德里	鎮天堂	道教	吳鳳池	自強路3段34巷19號	29863959	李府千歲	7/29	80/04/26

7-1 新北市三重區神壇、寺廟、財團法人寺廟一覽表

中華民國105年底

編號	里別	神壇、寺廟、財團法人寺廟名稱	教別	負責人姓名	地址	電話	奉祀主神	祭典日期	建立日期
313	永德里	顯興宮	道教	陳居	自強路3段62巷4號		保生大帝	7/30	80/04/27
314	永德里	慈媽宮	道教	吳國防	自強路3段42巷9號1樓	0930562130	媽祖	3/23	6/04/12
315	永德里	聖天宮	道教	蘇玉柱	三和路4段32巷81號	29838960	天上聖母	3/23	74/03/18
316	永德里	濟佑宮	道教	林澤崑	自強路3段62巷9號之1	0935283514	開漳聖王	7/22	56/04/01
317	永德里	北極順天宮	道教	熊子雄	車路頭街37巷25號2樓	2984-5479	玄天上帝	3/10	70/01/01
318	永德里	極法堂	道教	林財明	後竹圍街241號	29718338	佛祖圓通自在天寺	7/22	50/04/01
319	永德里	三王府	道教	王珍財	車路頭街51巷5號	0936069419	五年千歲	9/9	80/05/06
320	溪美里	威天宮	道教	洪詠傑	仁政街40號	29885032	北極玄天上帝	9/9	89/03/03
321	溪美里	川口宮	道教	李財華	仁政街89號	0932241223	關聖帝君	4/30	80/06/24
322	溪美里	玄雅堂道院	道教	謝錦盤	仁愛街204巷6號	29836862	太上老君	3/10	76/08/15
323	溪美里	代天池王府	道教	蔡水清	仁政街76巷9號	29881896	池府王爺	4/25	93/08/15
324	溪美里	聚善祠	道教	林成發	仁愛街266號	29852559	福德正神	7/15	55/02/02
325	六福里	清聖宮	道教	邵金葛	重陽路1段20巷10號	29845949	清水祖師	7/15	33/01/01
326	谷王里	慈惠堂二重分堂	道教	楊佳祈	五谷王北街50巷52號2樓	85112886	瑤池金母	7/15	58/07/18
327	谷王里	風慈慈惠堂	道教	林玉英	光復路1段99巷2號3樓	0920116181	無極瑤池西王金母、西王天天尊	7/15	90/07/18
328	重明里	福音慈惠堂	道教	李旻泰	捷運路59號4樓頂樓	981364525	瑤池金母	7/15	1970/8/15
329	重明里	福音堂	道教	馮隆原	捷運路19巷6弄19號2樓	0932800298	順天聖母	3/3	88/02/02
330	重明里	普濟宮	道教	陳受三	捷運路19巷21號	0911969593	觀世音菩薩	3/3	92/09/19
331	重明里	天公祖總壇廟	道教	顏永清	重陽路1段60巷30弄1號1樓	0933918997	伽藍大菩薩	7/15	94/07/01
332	重明里	福慧精舍	佛教	悟中法師	重陽路1段44巷27號後側	29878959	釋迦牟尼佛	3/31	1970/8/15
333	萬壽里	訣顯堂	道教	李金盤	三和路2段173巷149號	29759913	閻山法王	7/16	1970/8/16
334	萬壽里	三重奉新宮	道教	張欽順	介壽路39巷157號	0926482956	玄天上帝	7/14	98/02/26
335	維德里	鎮天宮	道教	古健明	溪尾街5巷24號1樓	0976033940	關聖帝君	7/15	76/06/24
336	維德里	興聖殿	道教	謝瑞志	三和路125巷25號		池府千歲	7/15	76/06/25
337	維德里	將軍府	道教	林清芳	溪尾街13號		開漳聖王	7/18	92/01/18
338	維德里	三重慈心堂	道教	施興南	溪尾街19巷9號1樓	0930949947	無極瑤池金母	7/15	92/01/19

7-1 新北市三重區神壇、寺廟、財團法人寺廟一覽表

中華民國105年底

編號	里別	神壇、寺廟、財團法人寺廟名稱	教別	負責人姓名	地址	電話	奉祀主神	祭典日期	建立日期
339	維德里	海天宮	道教	郭月娥	三和路3段125巷40號之1	29867818	福德正神	9/27	78/03/17
340	大德里	三重鎮府壇	道教	呂清萬	三和路1段20號4樓		池府王爺	7/24	92/01/20
341	大德里	玄德宮	道教	江世輝	忠孝路二段6號	29851515,0933727969	北極玄天上帝	3/31	99/09/09
342	大德里	玄德宮	道教	楊國成	三和路1段14-2號	29755915	九天玄女	7/23	44/02/15
343	立德里	善導功德會	佛教	李義陽	三張街73號1樓	0939987377	本師釋迦牟尼佛	9/17	44/02/16
344	立德里	慈生宮	道教	連德旺	力行路1段167巷3號1樓	0932022907	觀世音菩薩	7/23	90/09/19
345	立德里	玄聖殿	道教	杜敏興	忠孝路二段60號	0925525858	北極玄天上帝	3/11	96/09/19
346	立德里	龍法寺	道教	吳林秀玲	自強路二段100號	29891098	觀世音	9/19	62/06/19
347	清和里	龍鳳宮	道教	蔡美月	中央南路124號	29732638	順天聖母陳靖姑	7/15	84/07/15
348	重陽里	龍鳳宮	道教	陳進聰	大同北路158號之1	0952334937	天上聖母	7/31	66/03/23
349	溪美里	龍鳳宮	道教	汪火塗	仁政街154號	29873071	天上聖母	7/30	80/03/23
350	重陽里	東隆宮	道教	洪永村	大仁街36巷45號	29865664	溫府千歲	7/15	37/11/02
351	長元里	九華山地藏堂	道教	林榮耀	長安街77-5號	長安街77-5號	地藏王菩薩	7/30	84/07/30
352	長元里	三重玄靈會	道教	林錦昌	長元街98巷18弄9號		玄天上帝	7/23	97/01/17
353	長元里	北巡三王府	道教	陳秋明	三和路9號	29730839	五府千歲	3/11	77/03/30
354	長元里	慈悲道聖宮	道教	吳葉彩霞	長壽街33巷3號4樓		太上老君	7/23	77/03/31
355	長江里	生和堂	道教	徐哲志	龍濱路11號2樓	29720564	法王聖君	9/9	74/09/22
356	長江里	五營宮	道教	林金塗	龍濱路27號	29729927	中壇元帥	9/9	44/09/09
357	三安里	鎮天宮	道教	林美華	安興街17號	29897297	玉皇大帝	1/9	44/09/10
358	慈愛里	無極大天宮	道教	王水獅	仁美街108巷18號	0978070412	無極聖祖	3/11	75/01/01
359	慈愛里	鎮天宮	道教	許榮華	三和路四段215巷61號	0932244815	譚府千歲	7/15	86/08/15
360	慈愛里	將聯會	道教	李嘉興	三和路4段211之11號		五府千歲	7/15	86/08/16
361	慈愛里	頂濟宮	道教	李添福	三和路4段211之6號3樓	0958690522	池府千歲	7/15	90/10/15
362	慈愛里	中聖救靈宮	道教	方月金	三和路四段215巷60號	22862085	西王靈母	7/15	90/10/16
363	慈愛里	港口慈濟宮	道教	林阿豪	三和路4段203巷111號	22867977	天上聖母	7/15	90/10/17
364	錦田里	臨水宮	道教	陳政治	新北大道一段46巷7號	0910356697	三奶夫人	7/15	63/05/06

7-1 新北市三重區神壇、寺廟、財團法人寺廟一覽表

中華民國105年底

編號	里別	神壇、寺廟、財團法人寺廟名稱	教別	負責人姓名	地址	電話	奉祀主神	祭典日期	建立日期
365	光明里	北境龍峰宮	道教	黃海龍	集美街126巷39號2樓	29763732	觀世音菩薩	3/3	74/02/19
366	光明里	關聖宮	道教	吳忠義	光明街13巷9號3樓	29773403	觀世音菩薩	3/3	72/07/14
367	光明里	三千宮	道教	林阿奎	光明路102號	0932182445	董府千歲	3/4	67/09/27
368	光明里	新北市大甲媽祖信眾功德會	道教	薛芝增	集美街126巷12號	0912211999	天上聖母	3/5	84/03/23
369	光明里	竹頭公	道教	王罔市	集美街24號	0915658130	竹頭公	7/16	45/04/01
370	光明里	三重桃源慈惠堂	道教	尤濬鎡	中正南路203巷1號	89732019	瑤池	7/14	97/07/18
371	光明里	三重北獄殿	道教	李朝貴	集美街220號1樓	29762818	地藏王、三清道祖	7/15	79/07/30
372	光明里	台北大甲媽祖聯誼會	道教	薛枝增	集美街126巷12號	0912211999	天上聖母	7/16	84/03/23
373	福民里	紫元宮	佛教	陳洪麗枝	成功路145巷9號3樓	29735874	觀世音菩薩	7/17	70/02/19
374	福民里	北聖宮	道教	黃清埤	成功路41巷24弄6號	29775483	五府千歲	7/18	75/09/01
375	福民里	普天宮	道教	周秋原	成功路73巷18號	29741590	天上聖母	9/28	70/03/23
376	福民里	三重武聖壇	道教	蔡西川	昌隆街45號4樓	29776986	關聖帝君	7/25	77/06/24
377	福民里	三重紫碧宮	道教	黃吳來好	昌隆街3號1樓	29771197	觀世音菩薩	7/26	97/02/19
378	光陽里	三仙宮	道教	李來定	福華街12號	29890972、 0933227237	張李莫千歲	7/24	78/02/10
379	光陽里	北源天聖會佛極會	道教	吳宗翰	名源街35號2樓	0935503340	千手千眼觀世音	9/18	88/11/15
380	光陽里	聖配宮	道教	林光田	名源街22號	29991566、 0916802490	五府千歲	7/24	78/02/11
381	光陽里	北佛宮	道教	林有專	三陽路105號	0981929366	觀	3/12	99/06/19
382	光陽里	財神宮	道教	洪明輝	新北大道1段133巷5號1樓	0921080518	劉海法主	3/13	92/05/01
383	光陽里	紫觀宮	佛教	王識諭	興華街144號	0913877916、 0933348586	觀音菩薩	3/14	99/11/15
384	光陽里	武聖宮	道教	王玉良	興華街143巷1號	29813509	五府千歲	3/15	97/04/27
385	信安里	無極殿	道教	黃登峯	三張街74號	29874360	玉皇大帝	3/16	74/01/09
386	菜寮里	三興堂	道教	洪萬來	中寮街87巷31號	0920014591、 29784820	天上聖母	3/17	62/11/15
387	菜寮里	無極玉善宮	道教	王清塗	中寮街57巷6號	0930595038、 29764627	天上聖母	3/18	67/11/15
388	永盛里	聖玉宮	道教	蘇進福	聯華街84號1樓	22864867	觀世音菩薩	7/24	90/02/19
389	永盛里	旨吉宮	道教	王輝煌	車路頭街131巷23號	22800394	王母娘娘	3/12	93/07/01
390	永盛里	鎮順宮	道教	王國華	車路頭街143號11號	22866988	五府千歲	7/24	84/04/26

7-1 新北市三重區神壇、寺廟、財團法人寺廟一覽表

中華民國105年底

編號	里別	神壇、寺廟、財團法人寺廟名稱	教別	負責人姓名	地址	電話	奉祀主神	祭典日期	建立日期
391	永盛里	紫玄宮	道教	侯良穎	車路頭街131巷27號	22801158	玄天上帝	9/9	89/03/03
392	永盛里	橫山嶺北天仙宮	道教	羅銘順	車路頭街117巷52號		觀世音菩薩	9/9	67/11/16
393	永盛里	天仙宮	道教	羅銘順	車路頭街117巷52號	22808497	觀世音菩薩	9/10	92/02/19
394	永盛里	慧安殿	道教	粘護寶	聯華街141號1樓	22866240	王母娘娘	9/11	90/07/18
395	永盛里	三隍宮	道教	陳楨寶	三和路四段264巷6弄23號	22879649	都城隍爺	9/12	70/05/23
396	田心里	朝聖宮	道教	蔡萬純	洛陽街45巷20號	29853268	林府千歲	7/15	74/05/06
397	田心里	三清宮	道教	林昆龍	忠孝路3段84巷38號	0910228726	三清道祖	7/15	95/01/01
398	田心里	三重道濟宮	道教	李玉美	洛陽街55巷4號4樓	0933841950	天上聖母	7/15	97/03/23
399	田心里	梵天玉聖宮	道教	蔡淑華	中華路123巷7號	0928575905	準提佛母	7/15	74/05/07
400	自強里	瑤音慈惠堂	道教	黃葉幼	正義北路276巷115號	29879986	王母娘娘	7/15	74/05/07
401	瑞德里	順天宮	道教	陳碧蓮	三和路三段101巷175號	89722263	陳靖姑千歲	3/3	95/01/02
402	瑞德里	妙聖宮	道教	張全德	仁和街113號	29727352	三太子	3/3	72/09/09
403	瑞德里	月斗宮	道教	吳清福	仁興街70號	29701345	天上聖母	3/23	92/03/23
404	瑞德里	天師府	道教	張文城	仁興街40號	29773026	張天師	3/5	97/11/07
405	瑞德里	玉明宮	道教	吳輝榮	仁愛街125巷91-1號	29775077	天上聖母	7/16	75/07/18
406	瑞德里	北安宮	道教	王昆玉	仁福街64巷19號	29722465	丁府千歲	7/14	70/07/01
407	三安里	忠義府	道教	李欽銘	安慶街19號	906822869	關聖帝君	7/15	1999/9/15
408	三安里	王母娘娘	道教	林添福	安慶街46號	29831919	王母娘娘	4/34	1999/9/16
409	三安里	三重安奉天壇	道教	賴永福	文化北路226巷46號6樓	0979063393	九天玄女	6/34	84/05/27
410	三安里	九天娘娘	道教	賴永福	文化北路226巷46號5樓		九天娘娘	6/35	84/05/28
411	三安里	三重城隍廟	道教	高炳煌	文化北路141號	29758675	城隍爺	9/29	74/05/29
412	田中里	北帝壇	道教	林阿女	忠孝路3段15巷30號		玄天上帝	7/26	81/08/15
413	田中里	鎮南宮	道教	林清靠	忠孝路3段40巷9號		五府千歲	7/27	81/08/16
414	田中里	震天府	道教	許昆培	三民街155巷20號	0932588629	張李莫千歲	7/25	99/09/15
415	田中里	神皇宮	道教	吳錦祈	忠孝路3段7巷33號	0933819647	中壇元帥	9/19	88/09/15
416	田中里	普明禪院	道教	王周曉玲	中正北路344號6樓	89820247	觀音大士	7/25	94/09/15

7-1 新北市三重區神壇、寺廟、財團法人寺廟一覽表

中華民國105年底

編號	里別	神壇、寺廟、財團法人寺廟名稱	教別	負責人姓名	地址	電話	奉祀主神	祭典日期	建立日期
417	田中里	代天宮	道教	蔡春子	忠孝路3段7巷2號4樓		真武大帝	3/13	88/09/16
418	田中里	金龍宮	道教	王李梅蘭	忠孝路3段40巷22弄8號2樓	29888680	神農大帝	3/14	92/09/15
419	田中里	元吉宮	道教	何鎮函	重陽路2段52巷77號1樓	0972525360	趙天王	3/15	102/09/15
420	福樂里	元興宮	道教		溪尾街108巷45號1樓		天上聖母	3/23	81/08/17
421	福隆里	保聖宮	道教	鄭福文	溪尾街70號旁		保生大帝	3/24	99/09/16
422	福隆里	南海宮	道教	柯振盛	三和路4段89巷38號	0910131126	觀世音菩薩	3/25	90/02/19
423	福隆里	福隆宮	道教	鄭存泰	自強路4段41號	0933058218	福德正神	3/26	92/09/16
424	中正里	無極瑤池宮	道教	林鄭美麗	中寮街80號	29780171	瑤池金母	7/25	102/09/16
425	介壽里	慈聖南聖宮	道教	許日炎	萬全街18-7號2樓	29751546	觀世音菩薩	3/13	82/04/01
426	永順里	北巡清聖宮	道教	王志南	永安北路1段47-1號	0917883386	清水祖師	7/25	76/11/15
427	永順里	重安府	道教	粘錦郎	永福街135巷28號	0935242037	三府千歲	9/9	83/11/15
428	永順里	旨吉社	道教	劉家成	永福街135巷6號1樓		瑤池金母	9/9	76/11/16
429	永順里	聖中宮	道教	林仁生	永安北路1段27巷13號	0918402599	天上聖母	3/23	64/11/15
430	光榮里	慈雲堂	道教	柯靖	重新路2段36巷9號	29755995	瑤池金母、南海古佛、天上聖母、地母	3/13	64/05/01
431	光榮里	壽興宮	道教	陳文賓	文化南路25巷24號	29757559	齊天大聖	7/15	66/07/25
432	光榮里	感應問事	道教	陳如鏢	福裕街40號1樓	0963157784	觀世音菩薩	7/15	102/09/17
433	長福里	玉安社	道教	林壽	長榮路131號	29726181	玄天上帝	7/15	82/04/02
434	長福里	鴻清太祖宮	道教	陳如鏢	長樂街133之11號		鴻清太祖	7/15	76/11/16
435	長福里	行道院	道教	杜榮章	龍濱路72號	0936793101	瑤池金母	7/15	83/11/16
436	國隆里	普願宮	道教	曾宗仁	大同北路126號	0939006199	中壇元帥	7/15	74/09/09
437	國隆里	三立宮	道教	陳阿美	國隆路6號	29828449	三太子	3/3	95/09/09
438	國隆里	大同王公廟	佛教	傅孫昇	國隆路28號邊	0916834209	地基王公、王婆	3/3	94/07/20
439	國隆里	通明宮	道教	林文德	國隆路12巷28號	0955295618	地藏王	4/37	76/02/19
440	國隆里	福來宮	道教	胡蔡樹	明志街28號	0933758520	慈惠堂瑤池西王金母娘娘	3/34	50/07/18
441	同安里	達摩祖師宮	道教	吳真龍	大同南路161巷13號	0928882253	達摩祖師	7/16	70/04/03
442	同安里	龍惠堂	道教	謝坤山	泉州街92之1五樓	29774938	玄天上帝	7/14	88/03/03

7-1 新北市三重區神壇、寺廟、財團法人寺廟一覽表

中華民國105年底

編號	里別	神壇、寺廟、財團法人寺廟名稱	教別	負責人姓名	地址	電話	奉祀主神	祭典日期	建立日期
443	同安里	泉安宮	道教	陳首清	大同南路161巷66號	0960775585	李府千歲	7/15	75/04/26
444	同安里	三重正氣昌天宮	道教	沈月卿	泉州街84巷1號之2		天上聖母	3/23	50/07/19
445	同安里	達摩祖師宮	道教	吳真龍	大同南路161巷13號		達摩祖師	3/24	70/04/04
446	承德里	慶光堂	道教	蔡春綢	仁興街11巷40號3樓	29760482	天上聖母	3/25	70/02/23
447	承德里	關聖南天宮	道教	郭光輝	仁壽街247號		關聖帝君	9/30	70/02/24
448	承德里	萬應公	道教	吳順雄	河邊北街303號	29736237	萬應公	7/27	78/07/02
449	承德里	慈武宮	道教	張朝成	河邊北街391號	29726720	關聖帝君	6/24	71/06/24
450	慈福里	心定宮	道教	黃連海	三和路4段163巷107號	22879443	關聖帝君	7/26	73/08/03
451	慈福里	受興宮	道教	高宗泰	三和路4段163巷114號		蕭府千歲	9/20	75/04/27
452	慈福里	心定宮	道教	黃連海	永福街197巷37弄3號		關聖帝君	7/26	50/07/20
453	頂崁里	碧雲寺	道教	孫靜嘩	光復路2段87巷35號1樓	85123023	觀音菩薩	3/14	70/04/05
454	頂崁里	港口聖奉宮	道教	巫宗明	光復路2段87巷43號		天上聖母	3/23	70/02/25
455	頂崁里	玄皇宮	道教	林源桂	中興北街170巷7號	29955230	三清道祖	3/24	70/02/26
456	順德里	台北港口奉天宮	道教	張逸柔	河邊北街256巷29號	0937510891	天上聖母	7/37	78/07/03
457	順德里	淨根堂	道教	紀德良	仁興街39巷25號	29728302、 0926928826	王母娘娘	7/38	74/07/18
458	順德里	顯明宮	道教	林福來	仁興街33巷13號	29733281	關聖帝君	7/15	53/10/15
459	順德里	王母宮	道教	許姜草	仁信街9號	29724177	王母娘娘	7/16	86/07/18
460	順德里	玉清聖殿	道教	黃炳照	仁信街23號	29750548	三太子	7/26	94/09/09
461	順德里	龍雲宮	道教	蔡水淺	仁興街31巷37號	29725278	七府千歲	3/14	57/04/20
462	龍門里	永濟宮	道教	潘玉蘭	仁愛街55巷72號4樓	29786705、 0919923689	玄天上帝	7/26	82/02/15
463	龍門里	武達宮	道教	林瑞東	仁愛街55巷114號1樓	89721658、 0913967097、 0916164119	玄天上帝、七府千歲、 五府千歲	9/9	69/03/03
464	龍門里	永濟宮	道教	潘玉蘭	仁愛街55巷72號4樓	29786705、 0919923689	玄天上帝	9/9	82/02/15
465	龍濱里	三重乾武宮	道教	謝曜燦	龍濱路267巷14號	0926065699	關聖帝君	7/15	82/02/16
466	龍濱里	普濟寺	道教	李秋濱	龍濱路197號	0955506656	觀世音菩薩	3/14	72/02/19
467	龍濱里	紫微宮	道教	賴水清	龍濱路219巷24號		玄天上帝	3/3	72/02/20
468	龍濱里	城隍廟	道教	黃水苗	仁愛街53巷198號	29732312	城隍爺	7/15	68/05/28

7-1 新北市三重區神壇、寺廟、財團法人寺廟一覽表

中華民國105年底

編號	里別	神壇、寺廟、財團法人寺廟名稱	教別	負責人姓名	地址	電話	奉祀主神	祭典日期	建立日期
469	龍濱里	無極聖明堂	道教	蕭立志	河邊北街174巷13號	29756091	王母娘娘	7/15	81/07/18
470	龍濱里	舊嘉天宮	道教	黃阿信	龍濱路219巷24號	29759645	天上聖母	7/15	81/07/19
471	龍濱里	贊天宮感化堂三重分堂	道教	張重	龍濱路281之2號	86848587、0919328105	關聖帝君	7/15	72/02/21
472	龍濱里	泓法慈靈宮	道教	潘月珍	河邊北街190號	89728500、0932350670	濟公師父	7/15	72/02/22
473	光正里	玉鳳宮	道教	黃宗毓	泉州街61巷4弄5號	29706949	九天玄女	3/3	68/05/29
474	六合里	無極五母宮	道教	蔡黃松香	三張街128巷11號	29830391	老母娘	3/3	95/8/15
475	萬壽里	宏緣宮	道教	陳麗蘭	龍濱路118-4號1樓	0928713659	濟公活佛	7/15	102/8/15
476	萬壽里	九皇宮	道教	陳同榮	安和路58巷19號	0910369288	九皇大帝	3/30	52/08/15
477	重明里	協天宮	道教	簡明俊	捷運路19巷2弄3號1樓	0986181703	關聖帝君	7/16	90/8/15
478	碧華里	玉佛寺	佛教	吳玉華	仁華街118巷26弄19號	0916126389	觀音、佛祖	7/14	72/08/15
479	六福里	清聖宮	道教	江清通	力行路一段38巷2號	936870330	福德正神	7/15	72/08/16
480	永輝里	紫鳳宮	道教	張順翔	大勇街15號	89839995	天上聖母	3/23	105/09/15
481	三安里	聖龍宮	道教	李耀麟	安慶街33號4樓	29882898	王爺	7/15	75/09/15
482	永清里	聖宏宮	道教	邱順賓	三和路4段382巷29號1樓	0920616889	三清道祖	7/15	103/09/15
483	民生里	玉玄宮	道教	李菊	大同北路206巷3號	29824558	天上聖母	9/31	90/09/15
484	慈化里	三重恩仙堂	佛教	黃家熊	溪尾街325巷40弄3號	28571062	佛祖	7/28	70/09/15
485	慈化里	合天壇	道教	曾國寶	溪尾街325巷40弄20號1樓	0987486112	徐府千歲	3/35	90/09/15
486	大園里	明清天元道場	道教	林瑞山	大同北路115巷2號	0981757366	趙聖輔天帝君	7/27	73/09/15
487	大園里	靈鳩宮	道教	許彰銘	大仁街57號	0939928999	天上聖母	9/21	75/09/15
488	五華里	台北吳王府	道教	林志益	五華街71巷52號	937318318	吳府千歲	7/27	92/09/15
489	五福里	北邑聖雲宮	道教	黃立婷	仁愛街377巷31號	0937577566	關聖帝君	3/15	104/09/15
490	光陽里	慈和宮	道教	林志益	三陽路134巷1樓		媽祖	7/15	75/09/16
491	永順里	北巡敬玄會	道教	黃立婷	永福街171巷2號		王爺	7/15	92/09/16
492	田心里	福行宮	道教	王公榮	中孝路3段99巷24弄2之1號	0910923607	天上聖母	3/23	84/2/9
493	田心里	萬聖宮	道教	吳冠緯	忠孝路3段50巷35號2樓	0989514585	玉皇太子	7/15	92/09/15
494	永盛里	玉旨慈恩宮	道教	廖麗珍	車路頭街117巷3號	22870777	觀音菩薩	9/19	102/10/15

7-1 新北市三重區神壇、寺廟、財團法人寺廟一覽表

中華民國105年底

編號	里別	神壇、寺廟、財團法人寺廟名稱	教別	負責人姓名	地址	電話	奉祀主神	祭典日期	建立日期
495	錦江里	金龍太子宮	道教	蔡忠富	河邊北街124巷24號	0989232728	中壇元帥	9/9	104/10/15
496	培德里	台北鎮北宮	道教	吳自強	後竹圍街244號1樓	0915361123	五年千歲	7/27	105/10/15
497	永安里	無極日月天明宮	道教	吳福三	車路頭街122巷3號	0937468624	無極老祖	3/15	56/11/15
498	永豐里	無極天聖堂	道教	劉錦崑	永福街211巷26號1樓	0933229011	關聖帝君	7/27	75/11/15
499	慈祐里	鎮義宮	道教	王水祥	溪尾街165巷24號	0930317345	五年千歲	9/9	102/11/15
500	清和里	明德壇	道教	蘇西明	中央南路50巷4號1樓	29782428	太上老君	9/9	9/11/15
501	五華里	北極真武廟	道教	歐俊雄	仁政街218號	29867454	玄天上帝	3/3	79/11/16
502	永順里	三清堂	道教	盧金木	永福街161巷1號	22865179	瑤池金母	3/15	72/11/18
503	永順里	協聖宮	道教	劉孝義	永安北路1段33巷35號	0933753739	關聖帝君	4/26	101/11/15
504	永順里	紫靈宮	道教	陳德男	永福街111巷37弄13號	0937894760	濟公	7/15	81/11/15
505	永順里	吳三巡王宮	道教	蕭萬仁	永安北路1段33巷12號	0933754890	吳三巡王	7/15	89/11/15
506	永順里	萬天宮	道教	陳黃器	永安北路1段21巷28號	22870583	李府千歲	7/15	75/11/15

資料來源：本所民政課

7-2 新北市三重區聚會所、財團法人教會一覽表

中華民國105年底

編號	里別	聚會所、財團 法人教會名稱	教別	負責人 姓名	地 址	電 話	建立日期
1	維德里	財團法人新北市天理教師大台北教會	日本神道	黃建瑩	新北市三重區為德里7鄰三和路三段151巷56號4樓	02-29711528	91/03/11
2	正義里	財團法人臺灣省台北縣三重市基督教教恩堂會	基督教	郭張麗鳳	新北市三重區正義里3鄰自強路一段160巷3弄9號	02-29842306	60/08/05
3	中山里	財團法人新北市召會三重會所	基督教	劉筱甫	新北市三重區中山里1鄰大同北路36號	02-29711746	68/04/27
4	永吉里	財團法人新約教會三重教會	基督教	張玉蓮	新北市三重區永吉里13鄰自強路三段97號5樓	02-22870288	91/04/09
5	錦田里	財團法人新北市中國基督教靈糧世界佈道會三重靈糧堂	基督教	鄭森河	新北市三重區錦田里1鄰中正北路2號2樓	02-89816327	80/12/19
6	福祉里	財團法人新北市宏聖宮宗教基金會	道教	葉力銓	新北市三重區福祉里7鄰重新路四段97號30樓之2	02-29722698	103/04/30
7	崇德里	財團法人臺灣省台北縣基督教改革宗長老會信生教會	基督教	羅金山	新北市三重區崇德里25鄰仁福街64巷11號2樓		
8	永清里	財團法人臺灣省台北縣三重市三光基督教長老會	基督教	吳志有	新北市三重區永清里11鄰三和路四段388之2號3樓	02-29116046	
9	中正里	財團法人臺灣省台北縣基督教改革宗恆愛堂教會	基督教	郭墨	新北市三重區中正里2鄰中寮街71號	02-29283636	
10	重陽里	財團法人新北市臺北基督徒明志禮拜堂	基督教	謝翰勳	新北市三重區重陽里5鄰明志街112號	02-29815105	80/12/20

資料來源：本所民政課

7-3 新北市三重區宗教團體興辦
中華民國

宗教		醫		教				
		醫院數	診所數	大學數	專科數	中學數	職校數	小學數
（ 團 ）	合計	-	-	-	-	-	-	-
	佛教	-	-	-	-	-	-	-
	道教	-	-	-	-	-	-	-
	三一(夏)教	-	-	-	-	-	-	-
	理教	-	-	-	-	-	-	-
	一貫教	-	-	-	-	-	-	-
	先天救教	-	-	-	-	-	-	-
	天德聖教	-	-	-	-	-	-	-
	軒轅教	-	-	-	-	-	-	-
	天帝教	-	-	-	-	-	-	-
	彌勒大道	-	-	-	-	-	-	-
	其他	-	-	-	-	-	-	-
	教 堂 （ 團 ）	合計	-	-	-	-	-	-
猶太教		-	-	-	-	-	-	-
天主教		-	-	-	-	-	-	-
基督教		-	-	-	-	-	-	-
伊斯蘭教		-	-	-	-	-	-	-
東正教		-	-	-	-	-	-	-
摩門教		-	-	-	-	-	-	-
天理教		-	-	-	-	-	-	-
巴哈伊教		-	-	-	-	-	-	-
統一教		-	-	-	-	-	-	-
山達教		-	-	-	-	-	-	-
真光教團		-	-	-	-	-	-	-
其他		-	-	-	-	-	-	-

資料來源：本所民政課

公益慈善及社會教化事業概況
105年底

單位：個

			公益慈善事業						
幼稚園數	圖書閱覽室數	其他	養老院數	身心障礙 教養院數	青少年輔 導院數	福利基金 會數	學生宿舍 處數	技藝研習 處數	社會服務 中心數
-	-	-	-	-	-	1	1	-	2
-	-	-	-	-	-	1	-	-	-
-	-	-	-	-	-	-	1	-	2
-	-	-	-	-	-	-	-	-	-
-	-	-	-	-	-	-	-	-	-
-	-	-	-	-	-	-	-	-	-
-	-	-	-	-	-	-	-	-	-
-	-	-	-	-	-	-	-	-	-
-	-	-	-	-	-	-	-	-	-
-	-	-	-	-	-	-	-	-	-
-	-	-	-	-	-	-	-	-	-
-	-	-	-	-	-	-	-	-	-
-	-	-	-	-	-	-	-	-	-
-	-	-	-	-	-	-	-	-	2
-	-	-	-	-	-	-	-	-	-
-	-	-	-	-	-	-	-	-	-
-	-	-	-	-	-	-	-	-	1
-	-	-	-	-	-	-	-	-	-
-	-	-	-	-	-	-	-	-	-
-	-	-	-	-	-	-	-	-	-
-	-	-	-	-	-	-	-	-	-
-	-	-	-	-	-	-	-	-	-
-	-	-	-	-	-	-	-	-	-
-	-	-	-	-	-	-	-	-	-
-	-	-	-	-	-	-	-	-	-
-	-	-	-	-	-	-	-	-	-
-	-	-	-	-	-	-	-	-	1

刊名：新北市三重區政統計年報

編印：新北市三重區公所會計室

出版：新北市三重區公所

出版日期：中華民國106年5月

刊期頻率：年刊